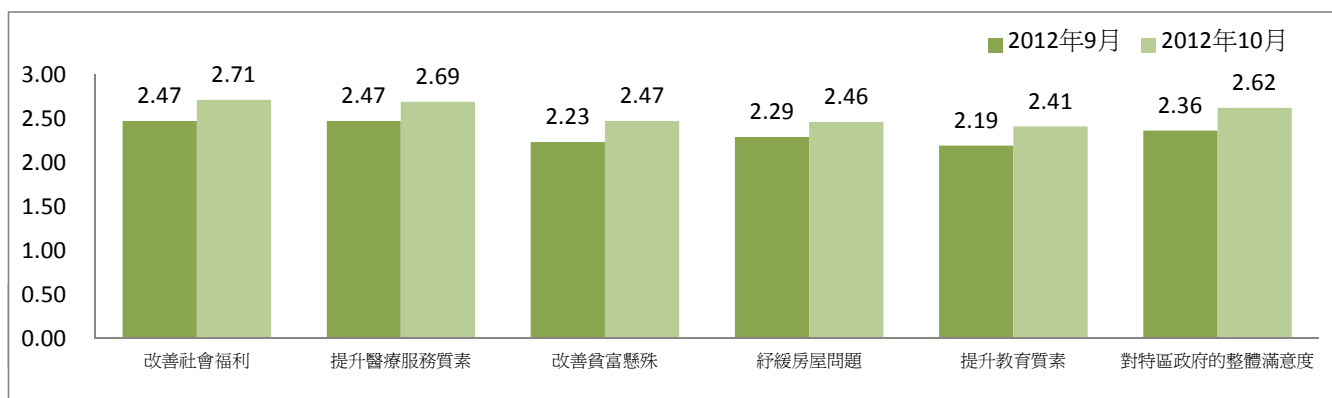


香港研究協會

調查題目：常設調查 -- 市民對特區政府及主要問責官員滿意度評分調查（2012年10月）
 調查期間：2012年10月19日至25日
 有效問卷數目：1295份
 調查方法：以隨機抽取電話號碼作全港性電話調查

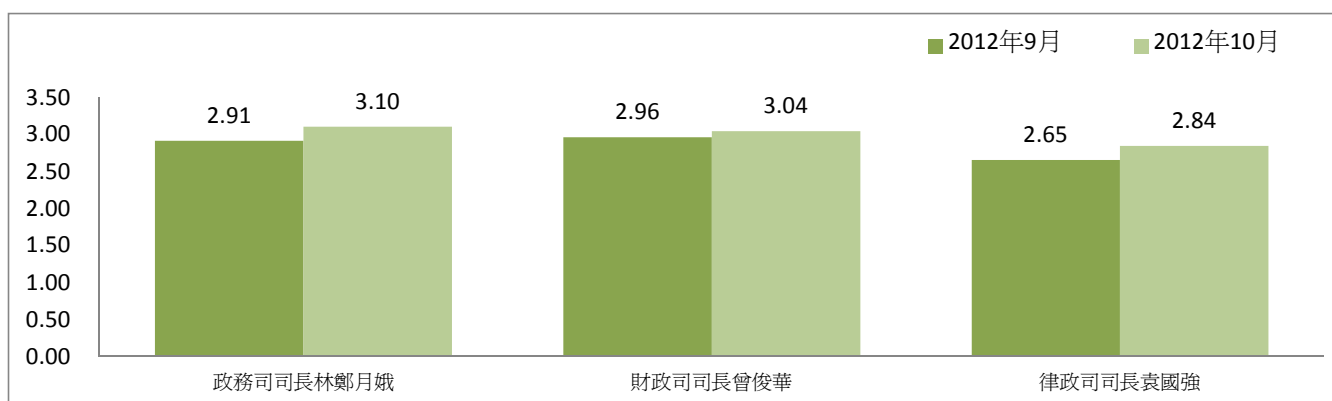
受訪者以1-5分表示其對特區政府的滿意度，1分為非常不滿意，2分為不滿意，3分為一般，4分為滿意，5分為非常滿意，受訪者亦可以選擇無意見。

| 評分內容 | 2012年9月 平均值 | 2012年10月 平均值 | 最新變化 | 不知道 比率 | 無意見 比率 | 最頻值（其比率） |
|--------------------|----------------|-----------------|--------------|---------------|-----------|----------------|
| 改善社會福利 | 2.47 | 2.71 | +0.24 | 1% | 1% | 3 (24%) |
| 提升醫療服務質素 | 2.47 | 2.69 | +0.22 | 1% | 1% | 3 (29%) |
| 改善貧富懸殊 | 2.23 | 2.47 | +0.24 | <1% | 1% | 1 (31%) |
| 紓緩房屋問題 | 2.29 | 2.46 | +0.17 | <1% | 1% | 1 (35%) |
| 提升教育質素 | 2.19 | 2.41 | +0.22 | 1% | 1% | 1 (32%) |
| 對特區政府的整體滿意度 | 2.36 | 2.62 | +0.26 | <1% | 1% | 1 (28%) |

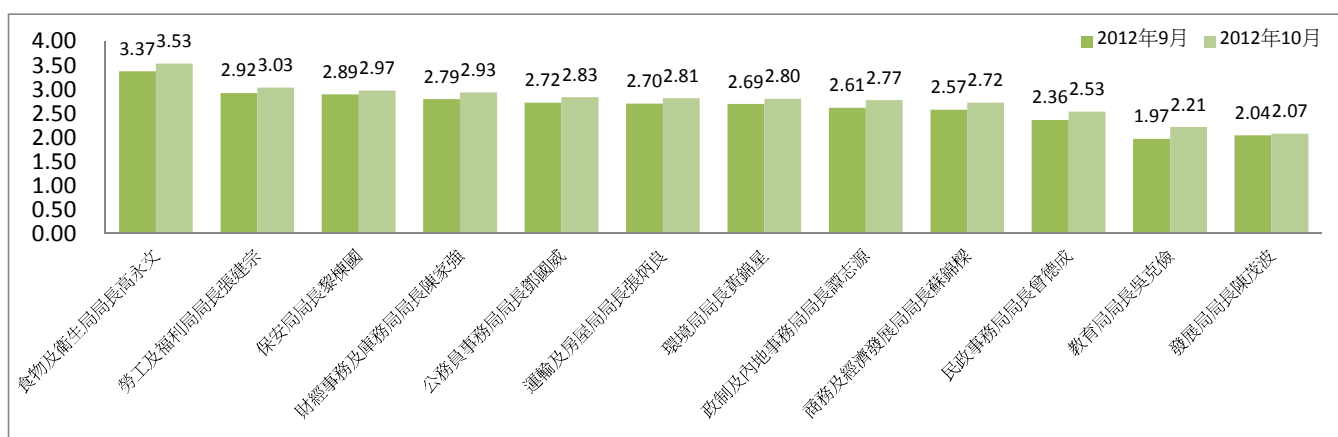


受訪者以1-5分表示其對以下各問責官員的滿意度，1分為非常不滿意，2分為不滿意，3分為一般，4分為滿意，5分為非常滿意，受訪者亦可以選擇不認識或無意見。

| 評分內容 | 2012年9月 平均值 | 2012年10月 平均值 | 最新變化 | 不認識 比率 | 無意見 比率 | 最頻值（其比率） |
|-----------|----------------|-----------------|-------|-----------|-----------|----------|
| 政務司司長林鄭月娥 | 2.91 | 3.10 | +0.19 | 2% | 1% | 3 (28%) |
| 財政司司長曾俊華 | 2.96 | 3.04 | +0.08 | 2% | 1% | 3 (38%) |
| 律政司司長袁國強 | 2.65 | 2.84 | +0.19 | 16% | 4% | 3 (32%) |



| 評分內容 | 2012年9月 平均值 | 2012年10月 平均值 | 最新變化 | 不認識 比率 | 無意見 比率 | 最頻值 (其比率) |
|---------------|----------------|-----------------|-------|-----------|-----------|-----------|
| 食物及衛生局局長高永文 | 3.37 | 3.53 | +0.16 | 4% | 2% | 4 (31%) |
| 勞工及福利局局長張建宗 | 2.92 | 3.03 | +0.11 | 7% | 2% | 3 (33%) |
| 保安局局長黎棟國 | 2.89 | 2.97 | +0.08 | 7% | 3% | 3 (29%) |
| 財經事務及庫務局局長陳家強 | 2.79 | 2.93 | +0.14 | 14% | 4% | 3 (32%) |
| 公務員事務局局長鄧國威 | 2.72 | 2.83 | +0.11 | 19% | 5% | 3 (33%) |
| 運輸及房屋局局長張炳良 | 2.70 | 2.81 | +0.11 | 11% | 3% | 3 (32%) |
| 環境局局長黃錦星 | 2.69 | 2.80 | +0.11 | 13% | 4% | 3 (32%) |
| 政制及內地事務局局長譚志源 | 2.61 | 2.77 | +0.16 | 14% | 5% | 3 (32%) |
| 商務及經濟發展局局長蘇錦樑 | 2.57 | 2.72 | +0.15 | 14% | 4% | 3 (33%) |
| 民政事務局長曾德成 | 2.36 | 2.53 | +0.17 | 7% | 3% | 3 (30%) |
| 教育局局長吳克儉 | 1.97 | 2.21 | +0.24 | 3% | 1% | 1 (41%) |
| 發展局局長陳茂波 | 2.04 | 2.07 | +0.03 | 6% | 2% | 1 (43%) |



受訪者的性別分佈

| | |
|---|-----|
| 男 | 46% |
| 女 | 54% |

受訪者的年齡分佈

| | |
|--------|-----|
| 18至30歲 | 21% |
| 31至40歲 | 19% |
| 41至50歲 | 21% |
| 51至60歲 | 19% |
| 61歲或以上 | 21% |

受訪者的學歷分佈

| | |
|-----------|-----|
| 未受教育／學前教育 | 1% |
| 小學 | 5% |
| 初中 | 16% |
| 高中 | 28% |
| 預科 | 8% |
| 文憑／證書課程 | 11% |
| 副學位課程 | 3% |
| 學位課程 | 29% |

受訪者認為自己所屬階層分佈

| | |
|-----|-----|
| 上層 | 2% |
| 中上層 | 9% |
| 中層 | 38% |
| 中下層 | 36% |
| 下層 | 11% |
| 不知道 | 4% |

受訪者的職業是

| | |
|------------|-----|
| 管理及行政人員 | 15% |
| 專業及輔助專業人員 | 17% |
| 文員、服務及銷售人員 | 26% |
| 勞動工作者 | 5% |
| 家庭主婦 | 12% |
| 退休人士 | 14% |
| 待業人士 | 2% |
| 學生 | 3% |
| 其他 | 5% |

(註：由於四捨五入關係，個別變項的百分率加起來可能不等如百分之一百。)