

香港研究協會

調查題目：市民對2013年特首梁振英《施政報告》的期望調查
 調查期間：2013年1月2日至7日
 調查對象：十八歲或以上市民
 有效問卷數目：1099份
 調查方法：以隨機抽取電話號碼作全港性電話調查
 調查目的：特首將於1月中旬發表2013年度的《施政報告》，本會特此進行調查，以了解市民對《施政報告》的期望。

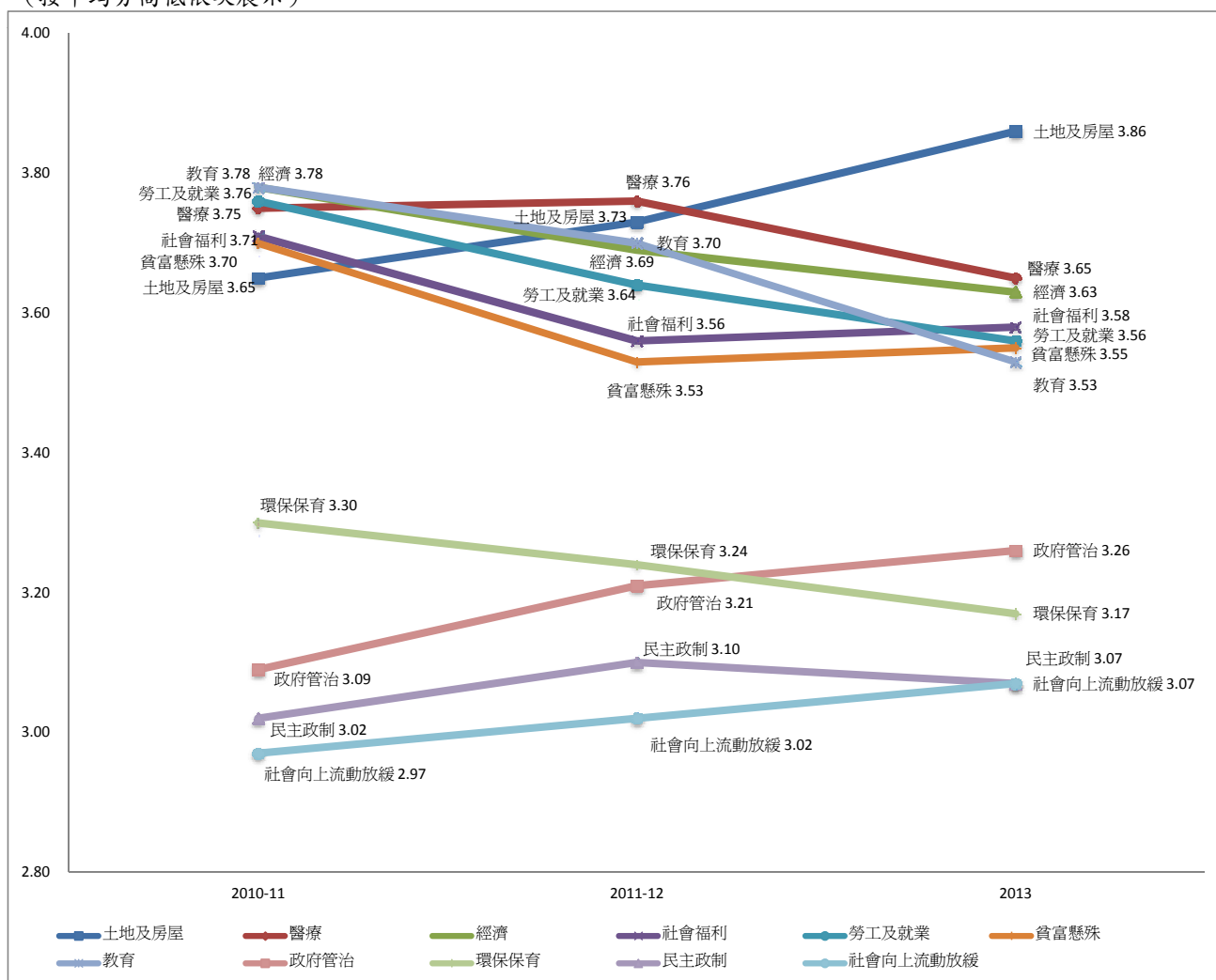
1 受訪者認為特區政府今年應優先處理哪些問題。調查請受訪者以1至5分分別表示希望政府處理以下各項範疇，包括政府管治、民主政制、經濟、社會福利、教育、勞工及就業、環保保育、醫療、土地及房屋、社會向上流動放緩、貧富懸殊的優先處理程度。

1分表示「優先處理程度最低」；2分表示「優先處理程度較低」；3分表示「優先處理程度中等」；

4分表示「優先處理程度較高」；5分表示「優先處理程度最高」

排名	評分範疇	優先處理程度平均分	較上年度調查變化	給予5分的比率(較上年度調查變化)
1	土地及房屋	3.86	0.13	45% (+5%)
2	醫療	3.65	-0.11	31% (-5%)
3	經濟	3.63	-0.06	34% (-2%)
4	社會福利	3.58	0.02	30% (-)
5	勞工及就業	3.56	-0.08	26% (-3%)
6	貧富懸殊	3.55	0.02	33% (-2%)
7	教育	3.53	-0.17	26% (-6%)
8	政府管治	3.26	0.05	25% (+3%)
9	環保保育	3.17	-0.07	17% (-2%)
10	民主政制	3.07	-0.03	23% (+2%)
10	社會向上流動放緩	3.07	0.05	12% (-)

(按平均分高低依次展示)

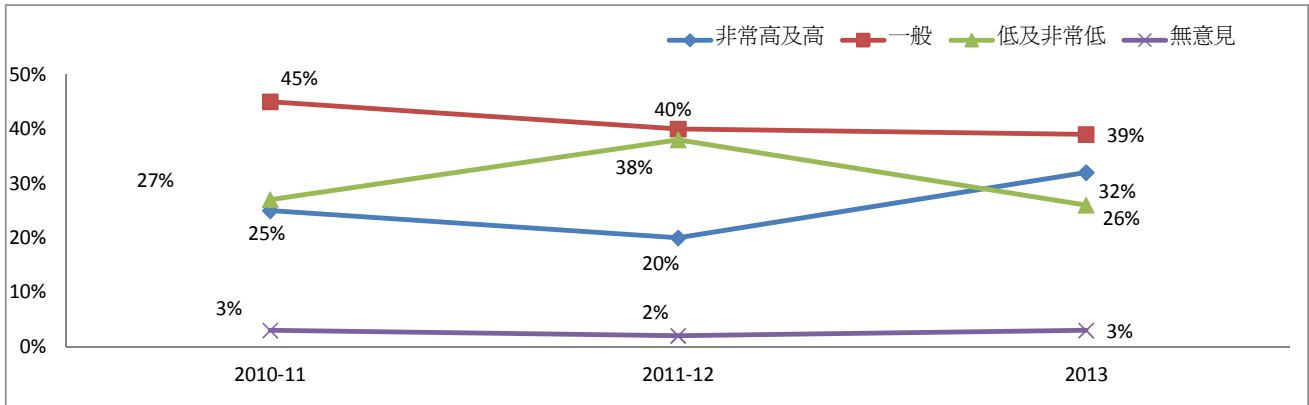


註：2010至11年度調查日期為2010年9月30日至10月6日。

註：2011至12年度調查日期為9月19至24日。

2 受訪者對今年度《施政報告》的期望

	2010-11	2011-12	2013	變化
非常高	11%	8%	13%	5%
高	14%	12%	19%	7%
一般	45%	40%	39%	-1%
低	14%	19%	13%	-6%
非常低	13%	19%	13%	-6%
無意見	3%	2%	3%	1%



註：2010至11年度調查日期為2010年9月30日至10月6日。

註：2011至12年度調查日期為9月19至24日。

3 受訪者認為政府今年應優先處理各範疇的平均分。1分表示「優先處理程度最低」；2分表示「優先處理程度較低」；3分表示「優先處理程度中等」；4分表示「優先處理程度較高」；5分表示「優先處理程度最高」。

範疇	社會階層					總體	樣本數	ANOVA檢定結果		
	上層/ 中上層	中層	中下層	下層	不知道			df	F	p
政府管治	3.03	3.45	3.23	3.04	3.16	3.26	1,045	1044	3.510	0.007
民主政制	2.94	3.08	3.18	2.82	3.09	3.07	1,061	1060	1.909	0.107
經濟	3.34	3.82	3.61	3.58	3.15	3.63	1,072	1071	4.816	0.001
社會福利	3.35	3.69	3.59	3.58	3.35	3.58	1,074	1072	2.037	0.087
教育	3.31	3.67	3.56	3.38	3.26	3.53	1,079	1077	3.205	0.013
勞工及就業	3.31	3.60	3.54	3.79	3.50	3.56	1,081	1080	2.671	0.031
環保保育	3.17	3.20	3.20	2.94	3.38	3.17	1,073	1072	1.638	0.162
醫療	3.17	3.20	3.20	2.94	3.38	3.17	1,084	1083	3.695	0.005
土地及房屋	3.50	4.02	3.90	3.75	3.63	3.86	1,087	1086	4.427	0.001
社會向上流動放緩	3.00	3.08	3.12	3.00	2.89	3.07	1,063	1061	0.793	0.530
貧富懸殊	3.30	3.59	3.63	3.51	3.31	3.55	1,075	1073	1.889	0.110

註：p < 0.05 具有顯著性差異。

4 受訪者的性別

	百分比
男	46%
女	54%

5 受訪者的年齡

	百分比
18至30歲	21%
31至40歲	19%
41至50歲	21%
51至60歲	19%
61歲或以上	21%

6 受訪者的學歷

	百分比
未受教育／學前教育	1%
小學	5%
初中	16%
高中	25%
預科	10%
文憑／證書課程	10%
副學位課程	4%
學位課程	30%

7 受訪者自稱所屬的社會階層

	百分比
上層	2%
中上層	10%
中層	33%
中下層	38%
下層	12%
不知道	4%

8 受訪者的職業

	百分比
管理及行政人員	11%
專業及輔助專業人員	18%
文員、服務及銷售人員	22%
勞動工作者	9%
家庭主婦	10%
退休人士	15%
待業人士	3%
學生	7%
其他	5%

(註：由於四捨五入關係，個別變項的百分率加起來可能不等如百分之一百。)