

香港研究協會

問卷名稱：市民對利是錢及新年消費的意見調查 (2013)

調查期間：2012年1月26日至2月1日

有效問卷數目：1251份

調查對象：全港市民

調查方法：以隨機抽取電話號碼作全港性電話調查

調查目的：派利是及「搵利是」是中國傳統習俗之一。於農曆新年來臨前進行調查，並透過與過去數年的調查結果作比較，以了解市民對利是錢及新年消費的意見及其變化，從而反映香港經濟環境對市民的影響。

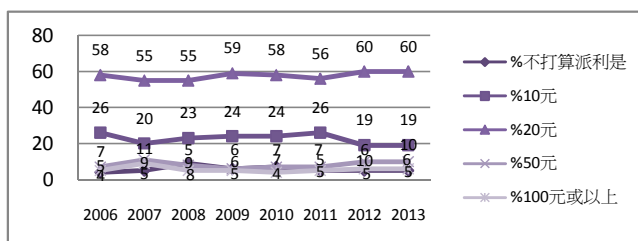
1 受訪者於過年期間的角色

	百分比
派利是	62%
收利是	38%

2 受訪者對今年平均每封利是會封多少金額的評估【於第1題表示「派利是」的次樣本】

	2012	2013	最新變化
不打算派利是	5%	5%	0%
10元	19%	19%	0%
20元	60%	60%	0%
50元	10%	10%	0%
100元或以上	6%	6%	0%

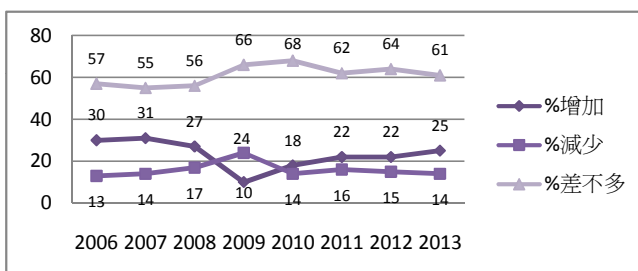
註：2012年調查日期：1月3日至12日



3 受訪者今年派利是總金額與去年的比較【於第1題表示「派利是」的次樣本】

	2012	2013	最新變化
增加	22%	25%	3%
減少	15%	14%	-1%
差不多	64%	61%	-3%

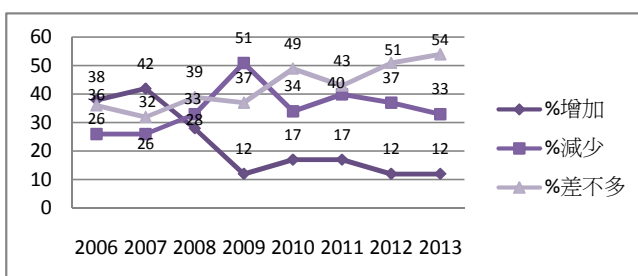
註：2012年調查日期：1月3日至12日



4 受訪者預計今年收到利是錢金額與去年的比較【於第1題表示「收利是」的次樣本】

	2012	2013	最新變化
增加	12%	12%	0%
減少	37%	33%	-4%
差不多	51%	54%	3%

註：2012年調查日期：1月3日至12日



5 受訪者預計今年過年期間支出最大的項目

	2011	2012	2013	最新變化
孝敬長輩	18%	22%	18%	-4%
封利是	24%	23%	24%	1%
個人服務	7%	5%	8%	3%
娛樂	9%	9%	8%	-1%
旅遊	6%	6%	8%	2%
餐飲	7%	5%	7%	2%
購物	11%	12%	11%	-1%
其他	6%	6%	6%	0%
無意見	12%	11%	11%	0%

註：2012年調查日期：1月3日至12日

2011年調查日期：1月17日至24日

6 受訪者預計今年會在家還是出外吃團年飯的評估

	2012	2013	最新變化
在家	55%	54%	-1%
出外	33%	31%	-2%
未決定/無意見	12%	16%	4%

註：2012年調查日期：1月3日至12日

7 受訪者會在家吃團年飯的最主要原因【於第6題表示「在家」的次樣本】

	2012	2013	最新變化
未能負擔出外用膳的費用	19%	19%	0%
有溫馨的家庭氣氛	47%	49%	2%
價錢較為實惠	21%	20%	-1%
其他	9%	10%	1%
無意見	4%	2%	-2%

註：2012年調查日期：1月3日至12日

8 受訪者會出外吃團年飯的最主要原因【於第6題表示「出外」的次樣本】

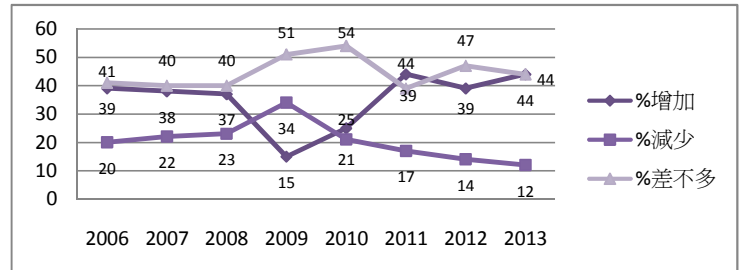
	2012	2013	最新變化
方便快捷	44%	41%	-3%
家裡地方狹窄	28%	28%	0%
經濟條件改善	3%	5%	2%
其他	19%	19%	0%
無意見	6%	7%	1%

註：2012年調查日期：1月3日至12日

9 受訪者預計今年新年消費與去年的比較

	2012	2013	最新變化
增加	39%	44%	5%
減少	14%	12%	-2%
差不多	47%	44%	-3%

註：2012年調查日期：1月3日至12日



10 影響受訪者消費意欲的最主要因素

	2012	2013	最新變化
物價水平	35%	33%	-2%
個人收入	20%	21%	1%
個人需要	22%	23%	1%
節日氣氛	7%	6%	-1%
經濟前景	7%	7%	0%
其他	3%	3%	0%
無意見	6%	6%	0%

註：2012年調查日期：1月3日至12日

11 受訪者今年過年開支對其財政負擔造成多大壓力的評估

	2011	2012	2013	最新變化
很大壓力	19%	14%	14%	0%
頗大壓力	18%	18%	17%	-1%
少許壓力	36%	35%	36%	1%
沒有壓力	20%	25%	26%	1%
無意見	8%	8%	7%	-1%

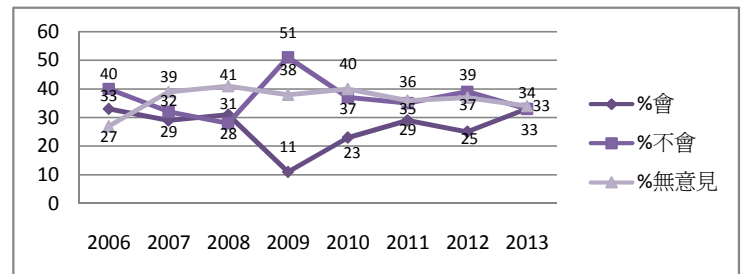
註：2012年調查日期：1月3日至12日

2011年調查日期：1月17日至24日

12 受訪者對2013年會否加薪的評估

	2012	2013	最新變化
會	25%	33%	8%
不會	39%	33%	-6%
無意見	37%	34%	-3%

註：2012年調查日期：1月3日至12日



13 農曆新年期間，受訪者最喜歡進行的活動

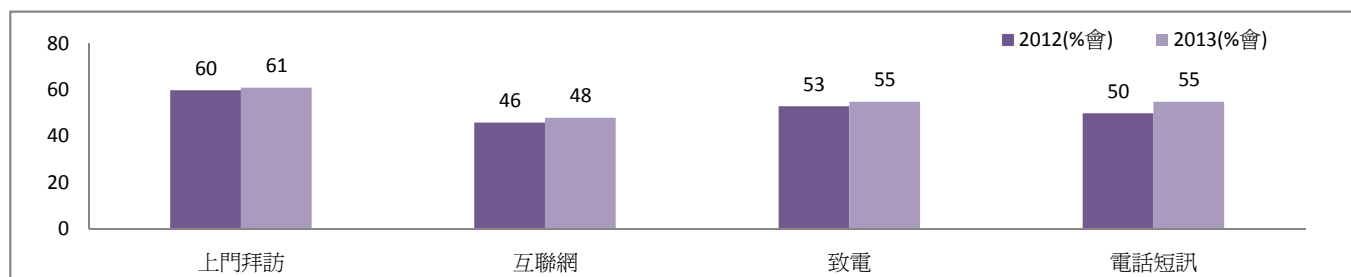
	2012	2013	最新變化
出外探親	12%	11%	-1%
行年宵花市	12%	13%	1%
拜年	22%	24%	2%
個人消閒活動，如上 網、在家休息等	27%	30%	3%
旅行	8%	7%	-1%
集體消閒活動，如打麻 雀、唱卡拉OK等	9%	6%	-3%
其他	5%	5%	0%
無意見	5%	5%	0%

註：2012年調查日期：1月3日至12日

14 農曆新年期間受訪者向親友拜年的方式之評估

	會			不會			無意見/未決定		
	2012	2013	變化	2012	2013	變化	2012	2013	變化
上門拜訪	60%	61%	1%	16%	13%	-3%	24%	26%	2%
互聯網	46%	48%	2%	34%	30%	-4%	21%	23%	2%
致電	53%	55%	2%	29%	26%	-3%	18%	19%	1%
電話短訊	50%	55%	5%	32%	27%	-5%	19%	18%	-1%

註：2012年調查日期:1月3日至12日



15 受訪者的性別

	百分比
男	40%
女	60%

16 受訪者的年齡

	百分比
未滿18歲	15%
18至30歲	21%
31至40歲	15%
41至50歲	17%
51至60歲	18%
61歲或以上	14%

17 受訪者的學歷

	百分比
未受教育/學前教育	4%
小學	11%
初中	16%
高中	28%
預科	8%
文憑/證書課程	9%
副學位課程	3%
學位課程	21%

18 受訪者自稱的社會階層

	百分比
上層	3%
中上層	8%
中層	29%
中下層	36%
下層	15%
不知道	9%

19 受訪者的職業

	百分比
管理及行政人員	9%
專業及輔助專業人員	12%
文員、服務及銷售人員	25%
勞動工作者	7%
家庭主婦	15%
退休人士	12%
待業人士	3%
學生	15%
其他	4%

交叉分析

	自稱社會階層					整體	卡方檢定
	上層及中上層	中層	中下層	下層	不知道		
<u>預計今年新年消費與去年的比較</u>							
增加	41%	41%	45%	51%	39%	44%	df=8 $\chi^2=29.023$ p value<0.05
減少	16%	11%	10%	18%	6%	12%	
差不多	43%	49%	45%	31%	56%	44%	
<u>過年開支對其財政負擔造成多大壓力的評估</u>							
很大壓力	17%	7%	14%	26%	8%	14%	df=16 $\chi^2=138.692$ p value<0.05
頗大壓力	8%	12%	21%	25%	14%	17%	
少許壓力	30%	42%	39%	25%	29%	36%	
沒有壓力	40%	33%	21%	16%	27%	26%	
無意見	6%	7%	4%	8%	22%	7%	
<u>2013年會否加薪的評估</u>							
會	38%	37%	34%	25%	26%	33%	df=8 $\chi^2=54.780$ p value<0.05
不會	22%	28%	40%	43%	20%	33%	
無意見	40%	35%	27%	32%	54%	34%	
合計	100%	100%	100%	100%	100%	100%	

	預計今年新年消費與去年的比較			整體	卡方檢定
	增加	減少	差不多		
<u>影響受訪者消費意欲的最主要因素</u>					
物價水平	45%	30%	22%	33%	df=12 $\chi^2=131.229$ p value<0.05
個人收入	21%	32%	19%	21%	
個人需要	16%	14%	33%	23%	
節日氣氛	6%	3%	7%	6%	
經濟前景	6%	14%	6%	7%	
其他	3%	3%	4%	3%	
無意見	4%	4%	10%	6%	
合計	100%	100%	100%	100%	

(註：由於四捨五入關係，個別項目的百分率數字加起來可能不等於百分之一百。)