

香港研究協會

調查題目：市民對2013至14年度財政預算案的意見調查

調查期間：2013年2月28日至3月5日

有效問卷數目：1091份

調查方法：以隨機抽取電話號碼作全港性電話調查

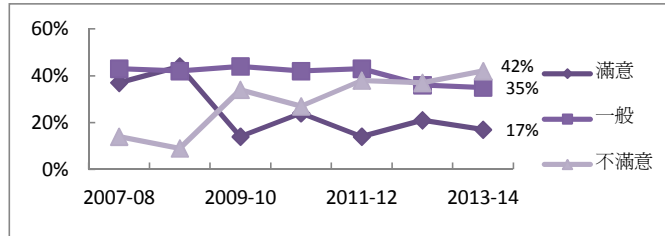
調查目的：於財政預算案公佈後進行調查，以了解市民對本年度財政預算案的意見，從而反映市民對財政預算案的滿意度。

樣本加權：數據按香港統計處公佈的2011年18歲或以上市民的性別及年齡分佈作加權（weighting）處理。

1 受訪者對政府理財表現的滿意度

	2012-13	2013-14	最新變化
滿意	21%	17%	-4%
一般	36%	35%	-1%
不滿意	37%	42%	5%
無意見	5%	6%	1%

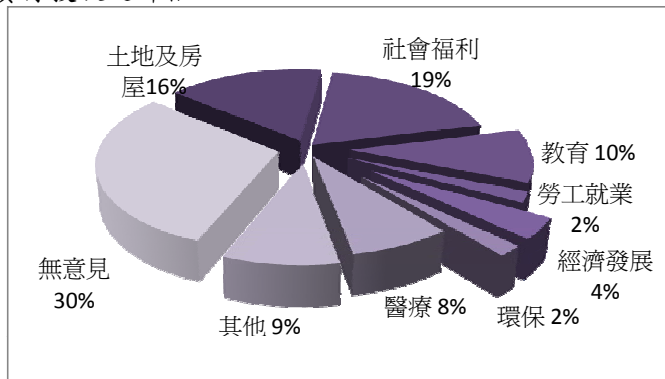
註：去年調查日期：2012年2月2日至6日。



2 受訪者最滿意預算案對以下哪個政策組別的资源投放之評估

	百分比
土地及房屋	16%
社會福利	19%
教育	10%
勞工就業	2%
經濟發展	4%
環保	2%
醫療	8%
其他	9%
無意見	30%

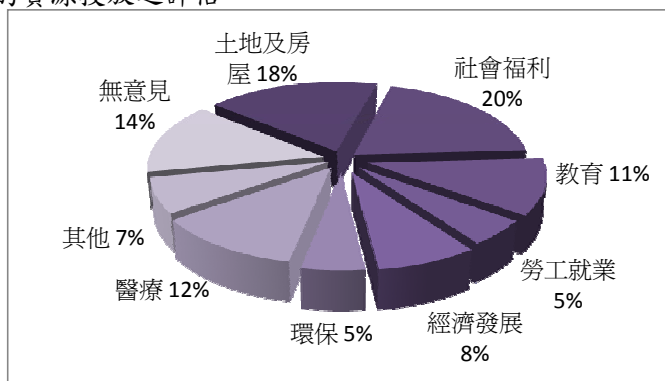
註：去年調查日期：2012年2月2日至6日。



3 受訪者最不满意預算案對以下哪個政策組別的资源投放之評估

	百分比
土地及房屋	18%
社會福利	20%
教育	11%
勞工就業	5%
經濟發展	8%
環保	5%
醫療	12%
其他	7%
無意見	14%

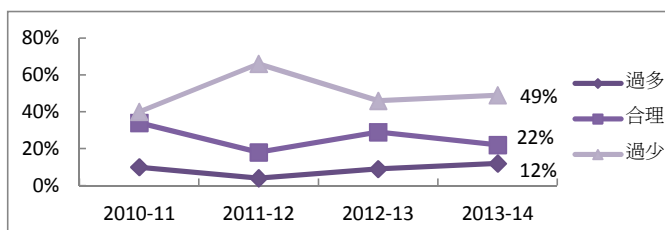
註：去年調查日期：2012年2月2日至6日。



4 受訪者對預算案推出的紓困措施之評估

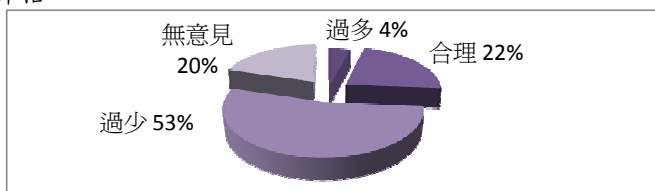
	2012-13	2013-14	最新變化
過多	9%	12%	3%
合理	29%	22%	-7%
過少	46%	49%	3%
無意見	16%	17%	1%

註：去年調查日期：2012年2月2日至6日。



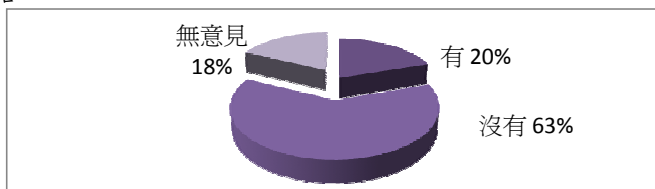
5 受訪者對預算案作出的社會長遠發展投資之評估

	百分比
過多	4%
合理	22%
過少	53%
無意見	20%



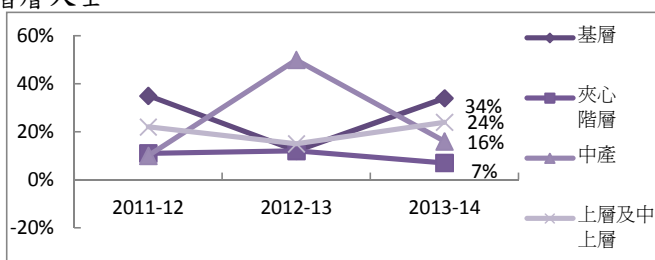
6 受訪者認為預算案有否照顧各階層需要的評估

	百分比
有	20%
沒有	63%
無意見	18%



7 受訪者認為今年財政預算案中，受惠最多的階層人士

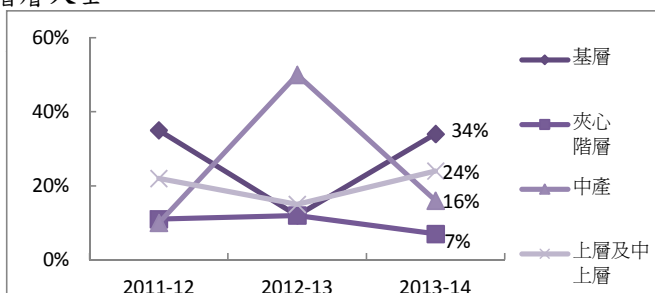
	2012-13	2013-14	最新變化
基層	12%	34%	22%
夾心階層	12%	7%	-5%
中產	50%	16%	-34%
上層及中上層	15%	24%	9%
無意見	11%	21%	10%



註：去年調查日期：2012年2月2日至6日。

8 受訪者認為今年財政預算案中，受惠最少的階層人士

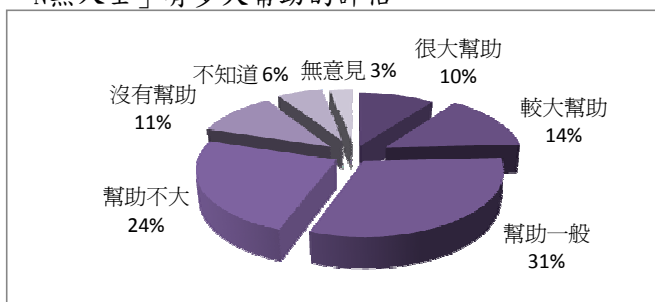
	2012-13	2013-14	最新變化
基層	40%	20%	-20%
夾心階層	25%	33%	8%
中產	10%	27%	17%
上層及中上層	7%	6%	-1%
無意見	17%	14%	-3%



註：去年調查日期：2012年2月2日至6日。

9 受訪者認為預算案向關愛基金注資150億元對「N無人士」有多大幫助的評估

	百分比
很大幫助	10%
較大幫助	14%
幫助一般	31%
幫助不大	24%
沒有幫助	11%
不知道	6%
無意見	3%



10 總括來說，受訪者認為自己有否受惠於預算案的措施

	2012-13	2013-14	最新變化
有	53%	33%	-20%
沒有	33%	50%	17%
無意見/不知道	15%	17%	2%

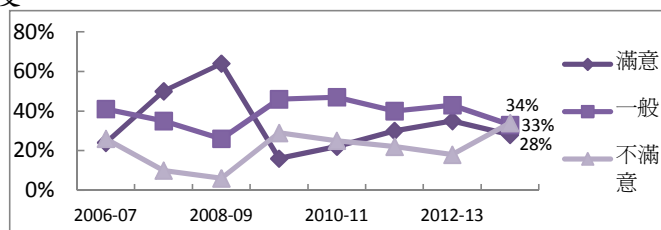


註：去年調查日期：2012年2月2日至6日。

11 受訪者對2012至13年度財政預算案整體滿意度

	2012-13	2013-14	最新變化
滿意	35%	28%	-7%
一般	43%	33%	-10%
不滿意	18%	34%	16%
無意見	4%	5%	1%

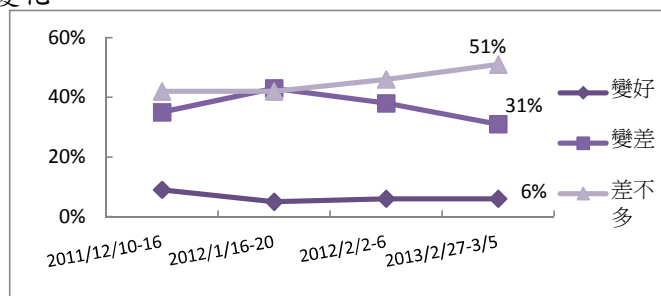
註：去年調查日期：2012年2月2日至6日。



12 受訪者認為香港未來一年經濟狀況較現時的變化

	2012-13	2013-14	變化
變好	6%	6%	-
變差	38%	31%	-7%
差不多	46%	51%	5%
無意見/不知道	11%	11%	-

註：去年調查日期：2012年2月2日至6日。



受訪者的性別

	加權前 樣本分配	加權後 樣本分配
男	45%	46%
女	55%	54%

受訪者的年齡組別

	加權前 樣本分配	加權後 樣本分配
18至30歲	17%	21%
31至40歲	14%	19%
41至50歲	22%	21%
51至60歲	29%	19%
61歲或以上	18%	21%

受訪者的學歷

	百分比
未受教育/學前教育	2%
小學	11%
初中	18%
高中	25%
預科	9%
文憑/證書課程	9%
副學位課程	3%
學位課程	23%

受訪者自稱所屬的社會階層

	百分比
上層	1%
中上層	6%
中層	25%
中下層	42%
下層	20%
不知道	7%

受訪者的職業

	百分比
管理及行政人員	9%
專業及輔助專業人員	15%
文員、服務及銷售人員	21%
勞動工作者	11%
家庭主婦	14%
退休人士	16%
待業人士	4%
學生	6%
其他	5%

【交叉分析】

	自稱社會階層					整體	卡方檢定
	上層及中上層	中層	中下層	下層	不知道		
今年財政預算案中受惠最多的階層人士							
基層	29%	39%	37%	26%	25%	34%	$\chi^2=34.285$ df=16 p value<0.05
夾心階層	19%	6%	6%	5%	8%	7%	
中產	17%	12%	16%	20%	10%	16%	
上層及中上層	21%	20%	25%	26%	22%	24%	
無意見	14%	23%	17%	23%	35%	21%	
今年財政預算案中受惠最少的階層人士							
基層	12%	15%	19%	32%	23%	20%	$\chi^2=92.307$ df=16 p value<0.05
夾心階層	39%	20%	43%	29%	25%	33%	
中產	33%	45%	22%	14%	19%	27%	
上層及中上層	8%	8%	7%	4%	6%	6%	
無意見	10%	12%	10%	22%	27%	14%	
合計	100%	100%	100%	100%	100%	100%	

(註：由於四捨五入關係，個別變項的百分率加起來可能不等如百分之一百。)