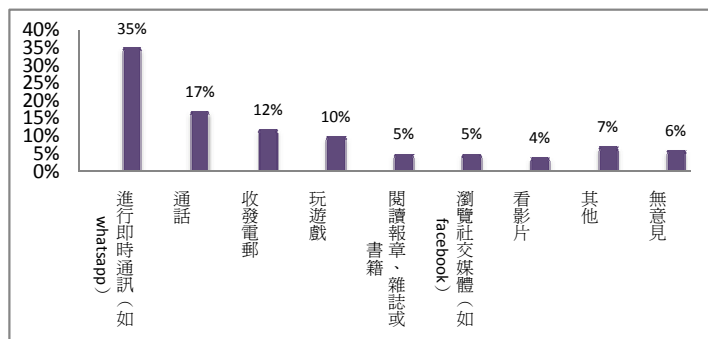


## 香港研究協會

問卷名稱：市民使用智能手機習慣及對其生活影響的意見調查  
 調查期間：2013年3月25日至4月3日  
 有效樣本：1107份  
 調查對象：智能手機用戶  
 調查方法：以隨機抽取電話號碼作全港性電話調查  
 調查目的：智能手機的應用愈來愈普及，特此進行調查，以了解市民使用智能手機的習慣及對其生活影響。

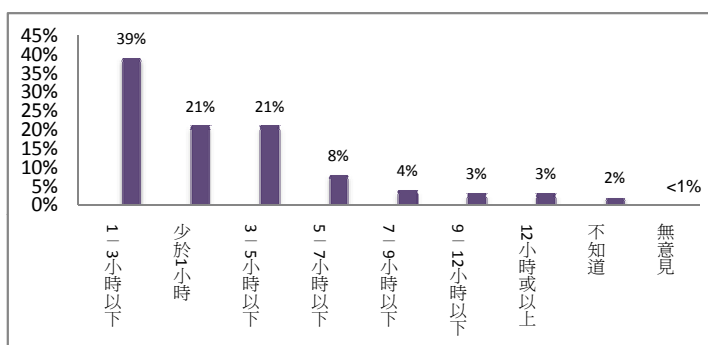
### 1 受訪者使用智能手機的主要用途

	百分比
收發電郵	12%
玩遊戲	10%
看影片	4%
通話	17%
進行即時通訊 (如whatsapp)	35%
閱讀報章、雜誌或書籍	5%
瀏覽社交媒體 (如facebook)	5%
其他	7%
無意見	6%



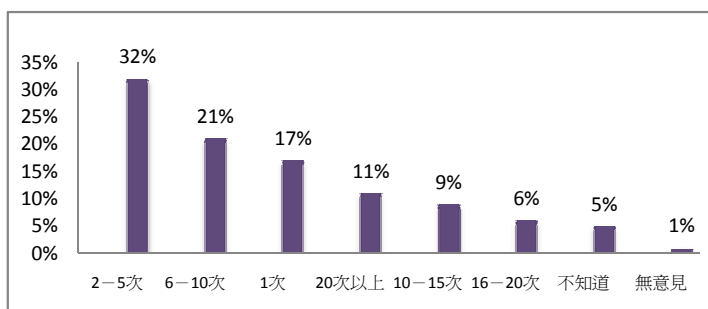
### 2 受訪者每天平均約花於使用智能手機的時間

	百分比
少於1小時	21%
1-3小時以下	39%
3-5小時以下	21%
5-7小時以下	8%
7-9小時以下	4%
9-12小時以下	3%
12小時或以上	3%
不知道	2%
無意見	<1%



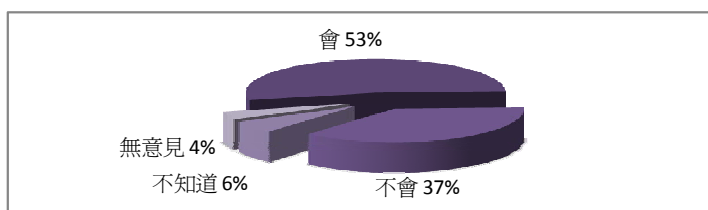
### 3 受訪者每小時查看智能手機的次數

	百分比
1次	17%
2-5次	32%
6-10次	21%
11-15次	9%
16-20次	6%
20次以上	11%
不知道	5%
無意見	1%



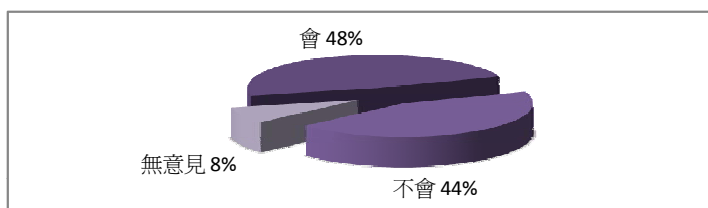
### 4 受訪者會否因忘記帶智能手機出門而感到焦慮的評估

	百分比
會	53%
不會	37%
不知道	6%
無意見	4%



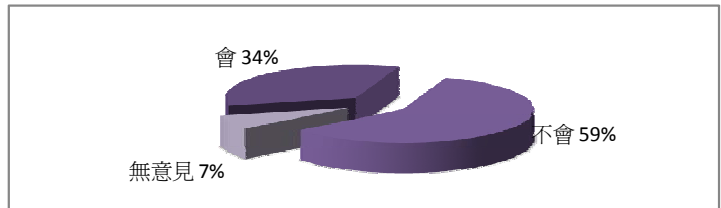
### 5 受訪者會否在去洗手間時使用智能手機的評估

	百分比
會	48%
不會	44%
無意見	8%



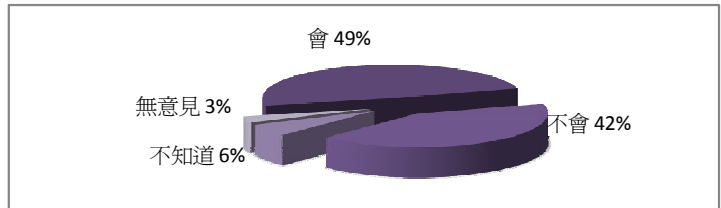
6 受訪者睡覺時會否因擔心別人無法與自己聯絡而把智能手機放在身邊的評估

	百分比
會	34%
不會	59%
無意見	7%



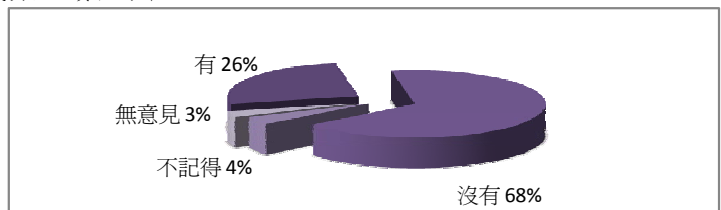
7 受訪者出外旅遊時會否隨時隨地搜尋無線上網（即WIFI）服務的評估

	百分比
會	49%
不會	42%
不知道	6%
無意見	3%



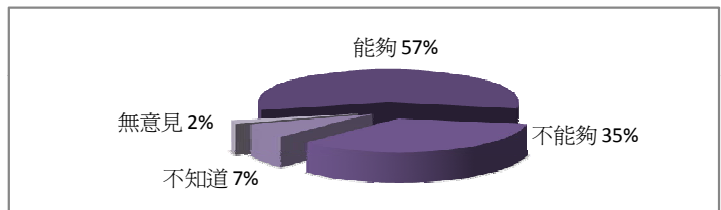
8 受訪者有否在不適當的時候使用智能手機而被上司、長輩、老師或其他人責怪的評估

	百分比
有	26%
沒有	68%
不記得	4%
無意見	3%



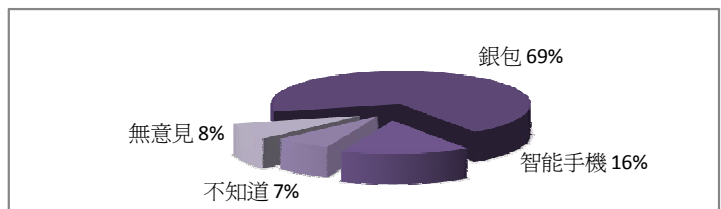
9 受訪者認為自己能否一天不使用智能手機的評估

	百分比
能夠	57%
不能夠	35%
不知道	7%
無意見	2%



10 對受訪者的生活而言，銀包重要還是智能手機重要的評估

	百分比
銀包	69%
智能手機	16%
不知道	7%
無意見	8%



11 受訪者對以下使用智能手機情況的同意程度

	非常不同意	頗不同意	一般	頗同意	非常同意	不知道	無意見
不使用智能手機會與別人失去聯繫	19%	14%	26%	18%	15%	3%	5%
我使用智能手機通常機不離手	29%	23%	21%	14%	9%	2%	2%
使用智能手機令我與他人面談的機會大量減少	29%	23%	19%	14%	13%	1%	2%
智能手機逐漸支配我的生活	28%	27%	20%	13%	9%	2%	3%
親友曾於聚會時使用智能手機使我感到被忽略	25%	23%	21%	15%	11%	2%	3%

## 12 受訪者的性別

	百分比
男	37%
女	63%

## 13 受訪者的年齡

	百分比
未滿18歲	20%
18至30歲	29%
31至40歲	18%
41至50歲	16%
51至60歲	13%
61歲或以上	4%

## 14 受訪者的學歷

	百分比
未受教育／學前教育	4%
小學	5%
初中	15%
高中	28%
預科	8%
文憑／證書課程	10%
副學位課程	4%
學位課程	27%

## 15 受訪者自稱的社會階層

	百分比
上層	5%
中上層	11%
中層	31%
中下層	36%
下層	8%
不知道	9%

## 16 受訪者的職業

	百分比
管理及行政人員	13%
專業及輔助專業人員	16%
文員、服務及銷售人員	24%
勞動工作者	5%
家庭主婦	9%
退休人士	4%
待業人士	1%
學生	26%
其他	3%

交叉分析

	受訪者所屬年齡組別						整體	卡方檢定
	未滿18歲	18至30歲	31至40歲	41至50歲	51至60歲	61歲或以上		
<b>受訪者每天平均約花於使用智能手機的時間</b>								
少於1小時	13%	8%	16%	32%	45%	52%	21%	df=40 $\chi^2=125.015$ p value<0.05
1-3小時以下	41%	35%	50%	37%	33%	30%	39%	
3-5小時以下	20%	28%	22%	15%	13%	9%	21%	
5-7小時以下	10%	12%	2%	6%	6%	4%	8%	
7-9小時以下	3%	9%	4%	2%	2%	<1%	4%	
9-12小時以下	2%	3%	2%	5%	<1%	<1%	3%	
12小時或以上	6%	4%	3%	1%	<1%	<1%	3%	
不知道	6%	1%	1%	2%	2%	0%	2%	
無意見	<1%	<1%	<1%	<1%	<1%	4%	<1%	
<b>受訪者每小時查看智能手機的次數</b>								
1次	9%	11%	16%	27%	21%	35%	17%	df=35 $\chi^2=54.651$ p value<0.05
2-5次	27%	32%	32%	34%	36%	26%	32%	
6-10次	21%	21%	20%	17%	28%	17%	21%	
10-15次	8%	12%	9%	9%	2%	4%	9%	
16-20次	9%	7%	7%	2%	5%	<1%	6%	
20次以上	20%	12%	9%	5%	5%	9%	11%	
不知道	6%	5%	6%	6%	5%	4%	5%	
無意見	1%	1%	<1%	<1%	<1%	4%	1%	
<b>受訪者會否在去洗手間時使用智能手機的評估</b>								
會	59%	51%	53%	33%	40%	30%	48%	df=10 $\chi^2=25.698$ p value<0.05
不會	33%	44%	41%	57%	52%	48%	44%	
無意見	9%	5%	6%	11%	8%	22%	8%	
<b>受訪者睡覺時會否因擔心別人無法與你聯絡而把智能手機放在身邊的評估</b>								
會	43%	33%	20%	35%	40%	35%	34%	df=10 $\chi^2=26.497$ p value<0.05
不會	45%	63%	72%	61%	57%	52%	59%	
無意見	12%	4%	8%	4%	3%	13%	7%	
<b>受訪者有否在不適當的時候使用智能手機而被上司、長輩、老師或其他人責怪的評估</b>								
有	47%	29%	22%	17%	10%	9%	26%	df=15 $\chi^2=57.937$ p value<0.05
沒有	44%	64%	71%	79%	85%	91%	68%	
不記得	4%	5%	2%	4%	5%	<1%	4%	
無意見	5%	1%	5%	1%	<1%	<1%	3%	
合計	100%	100%	100%	100%	100%	100%	100%	

交叉分析

	受訪者會否因忘記帶智能手機出門而感到焦慮的評估				整體	卡方檢定
	會	不會	不知道	無意見		
<u>受訪者會否在去洗手間時使用智能手機的評估</u>						
會	58%	36%	42%	38%	48%	df=6 $\chi^2=29.151$ p value<0.05
不會	36%	57%	42%	43%	44%	
無意見	6%	8%	15%	19%	8%	
<u>受訪者出外旅遊時會否隨時隨地搜尋無線上網(即WIFI)服務的評估</u>						
會	59%	38%	36%	38%	49%	df=9 $\chi^2=59.259$ p value<0.05
不會	35%	52%	52%	24%	42%	
不知道	4%	6%	9%	14%	6%	
無意見	1%	3%	3%	24%	3%	
合計	100%	100%	100%	100%	100%	

(註：由於四捨五入關係，個別項目的百分率數字加起來可能不等於百分之一百。)