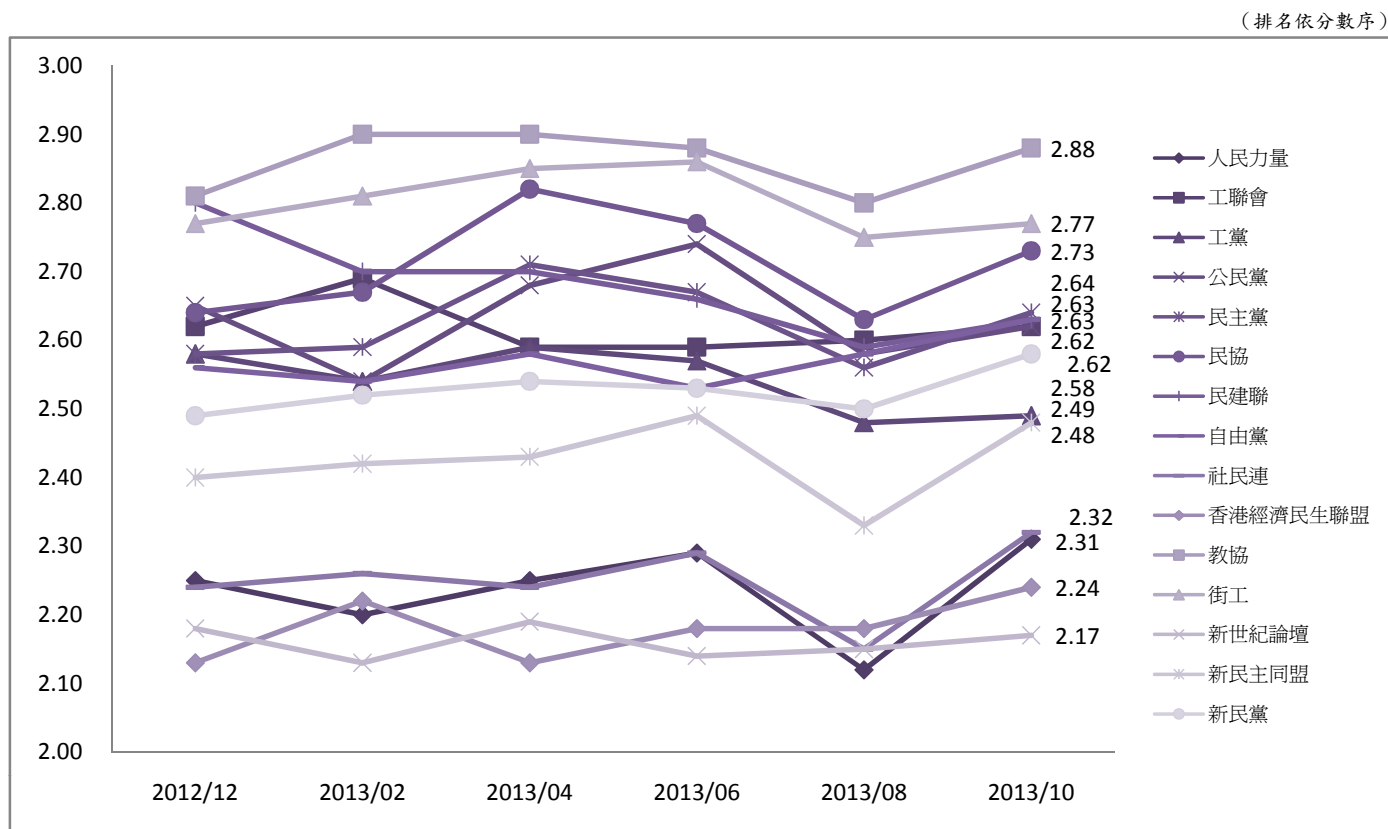


香港研究協會

調查題目：常設調查 -- 「市民對香港主要政團支持度評分調查（2013年10月）」
 調查期間：2013年10月10至17日
 調查對象：十八歲或以上市民
 有效問卷數目：1108份
 調查方法：以隨機抽取電話號碼作全港性電話調查
 樣本加權：數據按香港統計處公佈的2011年18歲或以上市民的性別及年齡分佈作加權（weighting）處理。

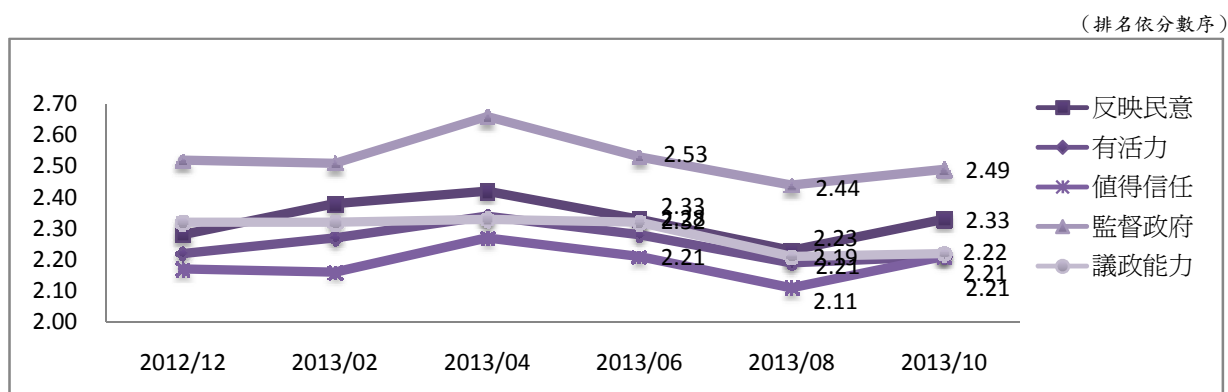
受訪者以1-5分評定其對以下在立法會內擁有議席的各政團之支持度，1分為非常不支持，2分為不支持，3分為一般，4分為支持，5分為非常支持，受訪者亦可選擇不認識該政團或對該政團無意見。

(排名依筆劃序)		2013/8/14-21 支持度平均分	2013/10/10-17 支持度平均分	最新變化	不認識 比率	無意見 比率	最頻值
1	人民力量	2.12	2.31	0.19	4%	3%	1 (42%)
2	工聯會	2.60	2.62	0.02	3%	2%	3 (27%)
3	工黨	2.48	2.49	0.01	6%	3%	1, 3 (26%)
4	公民黨	2.58	2.62	0.04	4%	3%	1 (27%)
5	民主黨	2.56	2.64	0.08	3%	2%	3 (26%)
6	民協	2.63	2.73	0.10	4%	4%	3 (30%)
7	民建聯	2.59	2.63	0.04	3%	2%	1 (34%)
8	自由黨	2.58	2.63	0.05	3%	2%	3 (31%)
9	社民連	2.15	2.32	0.17	4%	3%	1 (40%)
10	香港經濟民生聯盟	2.18	2.24	0.06	15%	8%	1 (26%)
11	教協	2.80	2.88	0.08	4%	3%	3 (29%)
12	街工	2.75	2.77	0.02	7%	4%	3 (27%)
13	新世紀論壇	2.15	2.17	0.02	18%	9%	1 (26%)
14	新民主同盟	2.33	2.48	0.15	14%	7%	1, 3 (23%)
15	新民黨	2.50	2.58	0.08	9%	5%	3 (27%)



受訪者以1-5分評定對香港整體政團以下各項表現的滿意度，1分為非常不滿意，2分為不滿意，3分為一般，4分為滿意，5分為非常滿意，受訪者亦可選擇不知道或無意見。

(排名依筆劃序)		2013/8/14-21 支持度平均分	2013/10/10-17 支持度平均分	最新變化	不知道 比率	無意見 比率	最頻值
16	反映民意	2.23	2.33	0.10	4%	5%	3 (30%)
17	有活力	2.19	2.21	0.02	6%	4%	2 (31%)
18	值得信任	2.11	2.21	0.10	4%	3%	1 (31%)
19	監督政府	2.44	2.49	0.05	3%	3%	3 (32%)
20	議政能力	2.21	2.22	0.01	5%	3%	2 (30%)



21 受訪者的性別

	加權前 樣本分配	加權後 樣本分配
男	54%	46%
女	46%	54%

22 受訪者的年齡

	加權前 樣本分配	加權後 樣本分配
18至30歲	19%	21%
31至40歲	19%	19%
41至50歲	25%	21%
51至60歲	23%	19%
61歲或以上	14%	21%

23 受訪者的學歷

	百分比
未受教育／學前教育	1%
小學	5%
初中	14%
高中	23%
預科	9%
文憑／證書課程	13%
副學位課程	4%
學位課程	30%

24 受訪者自稱所屬的社會階層

	百分比
上層	3%
中上層	10%
中層	32%
中下層	38%
下層	13%
不知道	6%

25 受訪者的職業

	百分比
管理及行政人員	16%
專業及輔助專業人員	16%
文員、服務及銷售人員	22%
勞動工作者	9%
家庭主婦	13%
退休人士	14%
待業人士	2%
學生	5%
其他	4%

26 受訪者居住的區域

	百分比
港島區	21%
九龍東	19%
九龍西	14%
新界東	23%
新界西	24%

(註：由於四捨五入關係，個別變項的百分率加起來可能不等如百分之一百。)