

## 香港研究協會

調查題目：市民對2014年特首梁振英《施政報告》的期望調查  
 調查期間：2013年12月27日至2014年1月6日  
 調查對象：十八歲或以上市民  
 有效問卷數目：第一階段：1011份；第二階段：502份  
 調查方法：以隨機抽取電話號碼作全港性電話調查  
 調查目的：特首將於2014年1月發表新一年《施政報告》，本會特此進行調查，以了解市民對《施政報告》的期望  
 樣本加權：數據按香港統計處2012年18歲或以上市民的性別及年齡分佈作加權（weighting）處理。

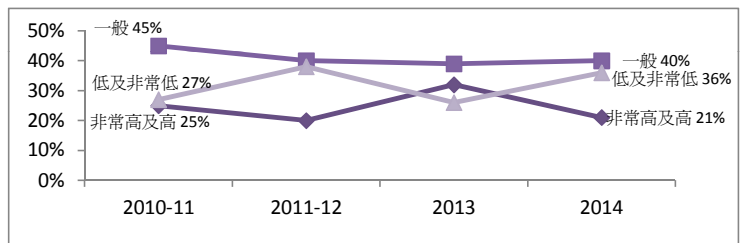
### 【第一階段調查】

受訪者認為特區政府今年應優先處理的問題。調查請受訪者以1至5分分別表示希望政府處理以下各項範疇的優先處理程度。1分表示「優先處理程度最低」；2分表示「優先處理程度較低」；3分表示「優先處理程度中等」；4分表示「優先處理程度較高」；5分表示「優先處理程度最高」

| 評分範疇     | 優先處理程度平均分（變化） | 給予5分的比率（變化） |
|----------|---------------|-------------|
| 政府管治     | 3.42 (+0.16)  | 31% (+6%)   |
| 民主政制     | 3.24 (+0.17)  | 29% (+6%)   |
| 經濟       | 3.65 (+0.02)  | 33% (-1%)   |
| 社會福利     | 3.53 (-0.05)  | 30% (-)     |
| 教育       | 3.76 (+0.23)  | 37% (+11%)  |
| 勞工及就業    | 3.56 (-)      | 25% (-1%)   |
| 環保保育     | 3.15 (-0.02)  | 15% (-2%)   |
| 醫療       | 3.78 (+0.13)  | 36% (+5%)   |
| 土地及房屋    | 3.81 (-0.05)  | 42% (-3%)   |
| 社會向上流動放緩 | 3.11 (+0.04)  | 13% (+1%)   |
| 貧富懸殊     | 3.29 (-0.26)  | 26% (-7%)   |

### 受訪者對今年《施政報告》的期望

|     | 2011-12 | 2013 | 2014 | 變化  |
|-----|---------|------|------|-----|
| 非常高 | 8%      | 13%  | 9%   | -4% |
| 高   | 12%     | 19%  | 12%  | -7% |
| 一般  | 40%     | 39%  | 40%  | 1%  |
| 低   | 19%     | 13%  | 17%  | 4%  |
| 非常低 | 19%     | 13%  | 19%  | 6%  |
| 無意見 | 2%      | 3%   | 4%   | 1%  |

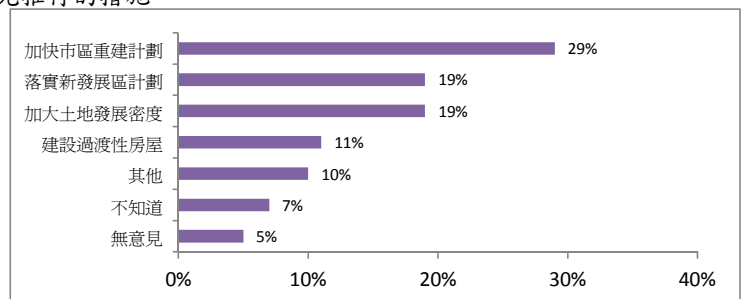


### 【第二階段調查】

就市民認為最應優先處理的五個範疇分別進一步了解具體措施的意見

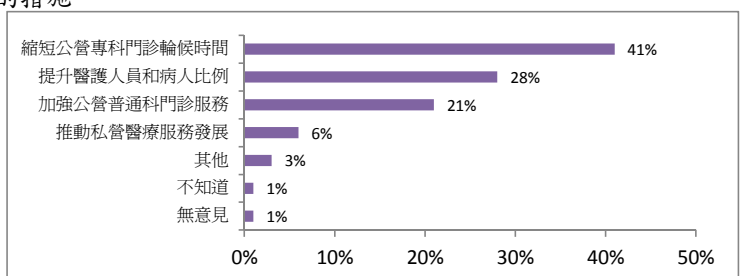
### 土地及房屋方面，受訪者期望《施政報告》中最優先推行的措施

|                     | 百分比 |
|---------------------|-----|
| 加大土地發展密度            | 19% |
| 加快市區重建計劃            | 29% |
| 建設過渡性房屋             | 11% |
| 落實新發展區（如新界東北、洪水橋）計劃 | 19% |
| 其他                  | 10% |
| 不知道                 | 7%  |
| 無意見                 | 5%  |



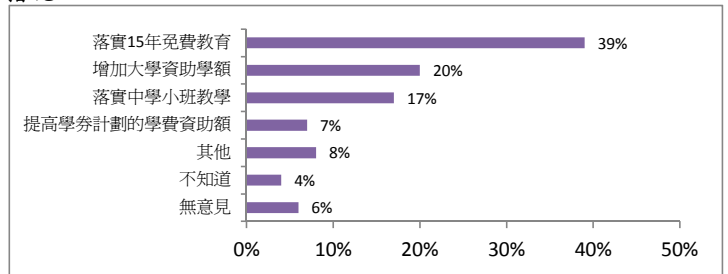
### 醫療方面，受訪者期望《施政報告》中最優先推行的措施

|              | 百分比 |
|--------------|-----|
| 加強公營普通科門診服務  | 21% |
| 推動私營醫療服務發展   | 6%  |
| 提升醫護人員和病人比例  | 28% |
| 縮短公營專科門診輪候時間 | 41% |
| 其他           | 3%  |
| 不知道          | 1%  |
| 無意見          | 1%  |



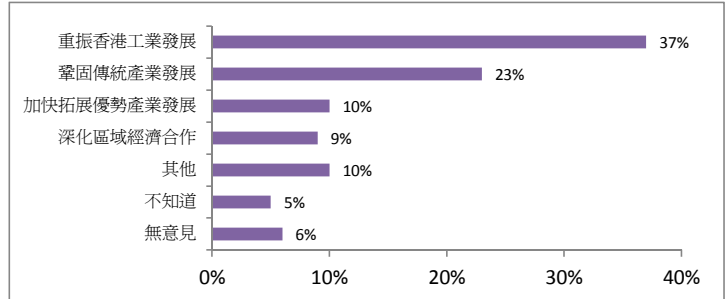
### 教育方面，受訪者期望《施政報告》中最優先推行的措施

|              | 百分比 |
|--------------|-----|
| 提高學券計劃的學費資助額 | 7%  |
| 落實15年免費教育    | 39% |
| 落實中學小班教學     | 17% |
| 增加大學資助學額     | 20% |
| 其他           | 8%  |
| 不知道          | 4%  |
| 無意見          | 6%  |



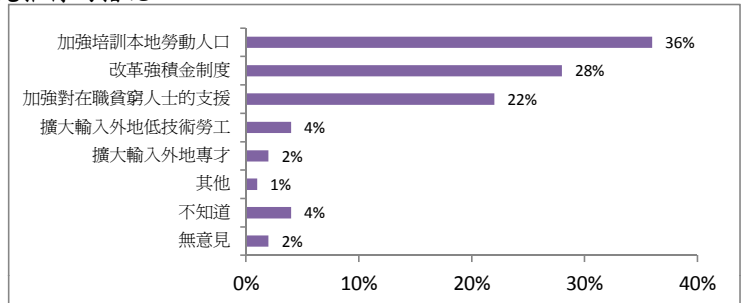
### 經濟方面，受訪者期望《施政報告》中最優先推行的措施

|                         | 百分比 |
|-------------------------|-----|
| 加快拓展優勢產業發展              | 10% |
| 重振香港工業發展                | 37% |
| 深化區域經濟合作                | 9%  |
| 鞏固傳統產業（如：旅遊、金融、物流及地產）發展 | 23% |
| 其他                      | 10% |
| 不知道                     | 5%  |
| 無意見                     | 6%  |



### 勞工及就業方面，受訪者期望《施政報告》中最優先推行的措施

|              | 百分比 |
|--------------|-----|
| 加強培訓本地勞動人口   | 36% |
| 加強對在職貧窮人士的支援 | 22% |
| 改革強積金制度      | 28% |
| 擴大輸入外地低技術勞工  | 4%  |
| 擴大輸入外地專才     | 2%  |
| 其他           | 1%  |
| 不知道          | 4%  |
| 無意見          | 2%  |



### 受訪者的性別

|   | 第一階段調查  |         | 第二階段調查 |         |
|---|---------|---------|--------|---------|
|   | 加權前樣本分配 | 加權後樣本分配 | 加權前本分配 | 加權後樣本分配 |
| 男 | 49%     | 46%     | 44%    | 46%     |
| 女 | 51%     | 54%     | 56%    | 54%     |

### 受訪者的年齡組別

|        | 第一階段調查  |         | 第二階段調查 |         |
|--------|---------|---------|--------|---------|
|        | 加權前樣本分配 | 加權後樣本分配 | 加權前本分配 | 加權後樣本分配 |
| 18至30歲 | 27%     | 21%     | 22%    | 21%     |
| 31至40歲 | 18%     | 18%     | 16%    | 19%     |
| 41至50歲 | 25%     | 20%     | 22%    | 20%     |
| 51至60歲 | 20%     | 19%     | 22%    | 19%     |
| 61歲或以上 | 11%     | 22%     | 19%    | 22%     |

### 受訪者的學歷

|           | 第一階段調查 | 第二階段調查 |
|-----------|--------|--------|
| 未受教育／學前教育 | 1%     | 1%     |
| 小學        | 5%     | 10%    |
| 初中        | 12%    | 14%    |
| 高中        | 26%    | 27%    |
| 預科        | 8%     | 9%     |
| 文憑／證書課程   | 13%    | 11%    |
| 副學位課程     | 2%     | 2%     |
| 學位課程      | 33%    | 26%    |

### 受訪者的職業

|            | 第一階段調查 | 第二階段調查 |
|------------|--------|--------|
| 管理及行政人員    | 16%    | 13%    |
| 專業及輔助專業人員  | 17%    | 15%    |
| 文員、服務及銷售人員 | 22%    | 21%    |
| 勞動工作者      | 12%    | 11%    |
| 家庭主婦       | 11%    | 13%    |
| 退休人士       | 13%    | 14%    |
| 待業人士       | 1%     | 2%     |
| 學生         | 4%     | 7%     |
| 其他         | 4%     | 4%     |

### 受訪者自稱所屬的社會階層

|     | 第一階段調查 | 第二階段調查 |
|-----|--------|--------|
| 上層  | 2%     | 2%     |
| 中上層 | 7%     | 7%     |
| 中層  | 34%    | 29%    |
| 中下層 | 40%    | 41%    |
| 下層  | 14%    | 16%    |
| 不知道 | 3%     | 5%     |

（註：由於四捨五入關係，個別變項的百分率加起來可能不等如百分之一百。）