

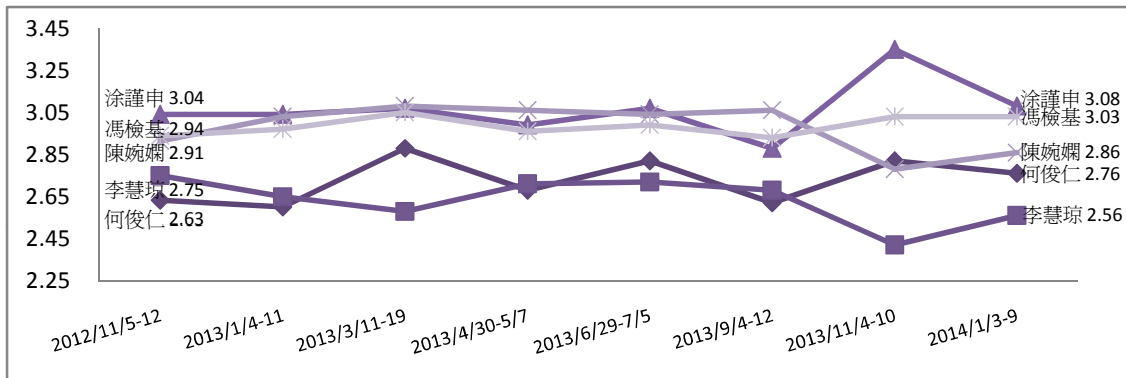
## 香港研究協會

調查題目：常設調查-「市民對第五屆立法會議員評分調查（2014年1月）」  
 調查期間：2014年1月3日至9日  
 調查對象：十八歲或以上市民  
 調查方法：以隨機抽取電話號碼作全港性電話調查  
 有效樣本：1201  
 樣本加權：數據按香港統計處公佈的2011年18歲或以上市民的性別及年齡分佈作加權（weighting）處理。

受訪者對五位區議會（第二）功能界別議員及所屬選區的立法會地區直選議員表現的評分，1分為最低分，6分為最高分，受訪者亦可選擇不認識。

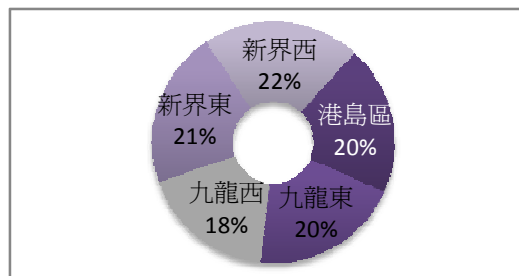
### 1 受訪者對區議會（第二）功能界別議員表現的評分：

	2013/11/4-10	2014/1/3-9	變化
何俊仁	2.82	2.76	-0.06
李慧琼	2.42	2.56	0.14
涂謹申	3.35	3.08	-0.27
陳婉嫻	2.78	2.86	0.08
馮檢基	3.03	3.03	0.00



### 2 受訪者所屬選區：

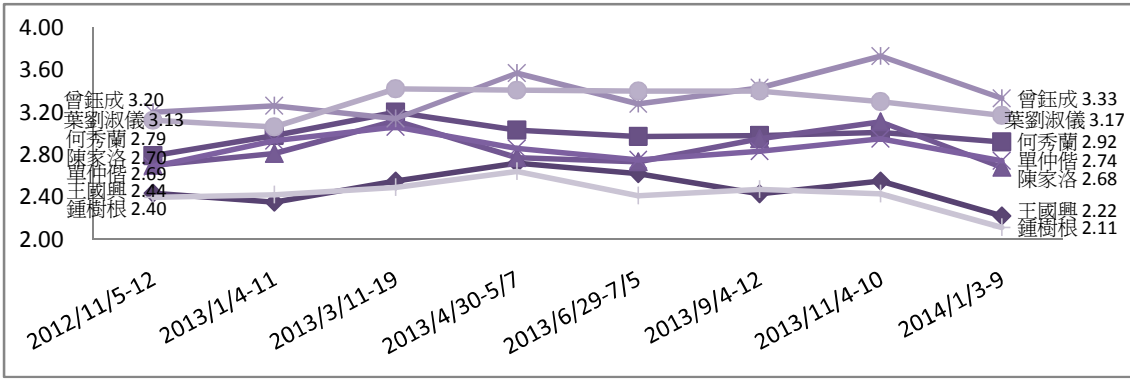
	百分比
港島區	20%（轉答第3題）
九龍東	20%（轉答第4題）
九龍西	18%（轉答第5題）
新界東	21%（轉答第6題）
新界西	21%（轉答第7題）



### 3 受訪者對港島區的立法會議員表現的評分：

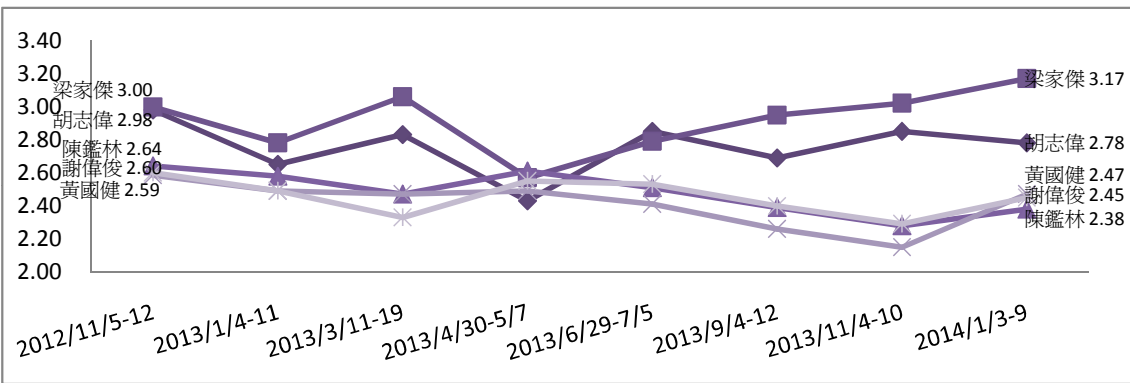
	2013/11/4-10	2014/1/3-9	變化
王國興	2.55	2.22	-0.33
何秀蘭	3.01	2.92	-0.09
陳家洛	3.11	2.68	-0.43
單仲偕	2.95	2.74	-0.21
曾鈺成	3.73	3.33	-0.40
葉劉淑儀	3.30	3.17	-0.13
鍾樹根	2.43	2.11	-0.32

港島區



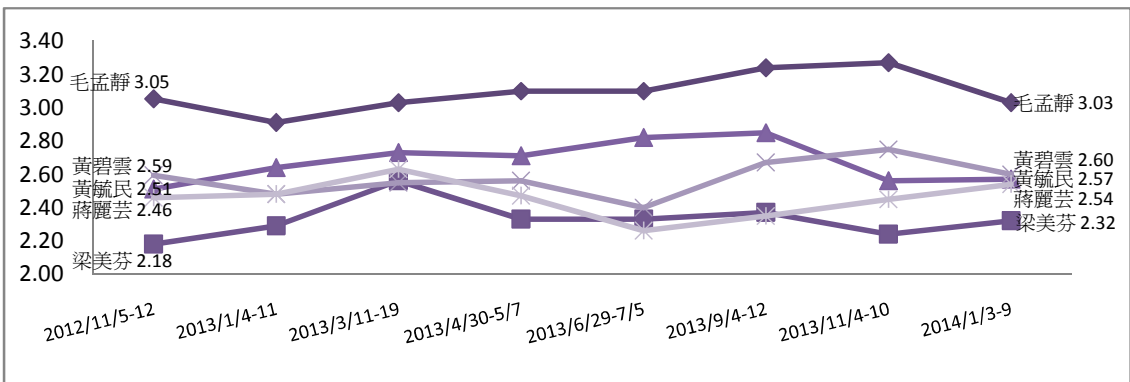
4 受訪者對九龍東區的立法會議員表現的評分：

	2013/11/4-10	2014/1/3-9	變化
胡志偉	2.85	2.78	-0.07
梁家傑	3.02	3.17	0.15
陳鑑林	2.28	2.38	0.10
黃國健	2.15	2.47	0.32
謝偉俊	2.29	2.45	0.16



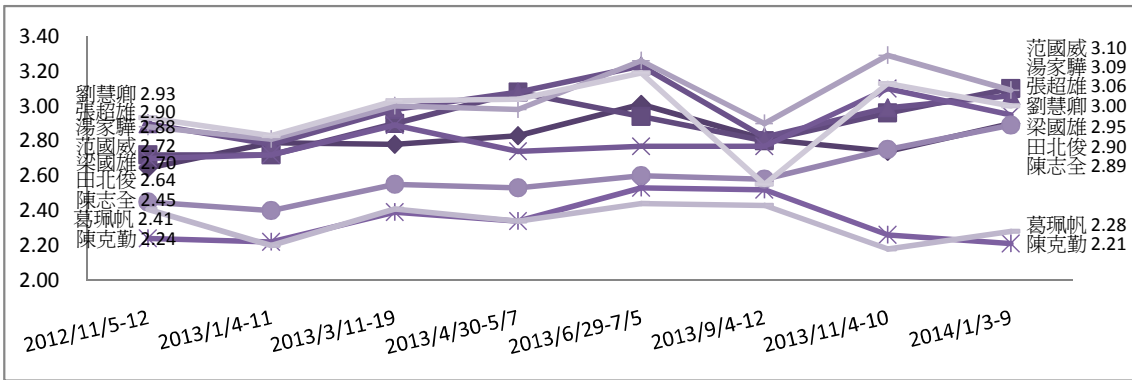
5 受訪者對九龍西區的立法會議員表現的評分：

	2013/11/4-10	2014/1/3-9	變化
毛孟靜	3.27	3.03	-0.24
梁美芬	2.24	2.32	0.08
黃毓民	2.56	2.57	0.01
黃碧雲	2.75	2.60	-0.15
蔣麗芸	2.45	2.54	0.09



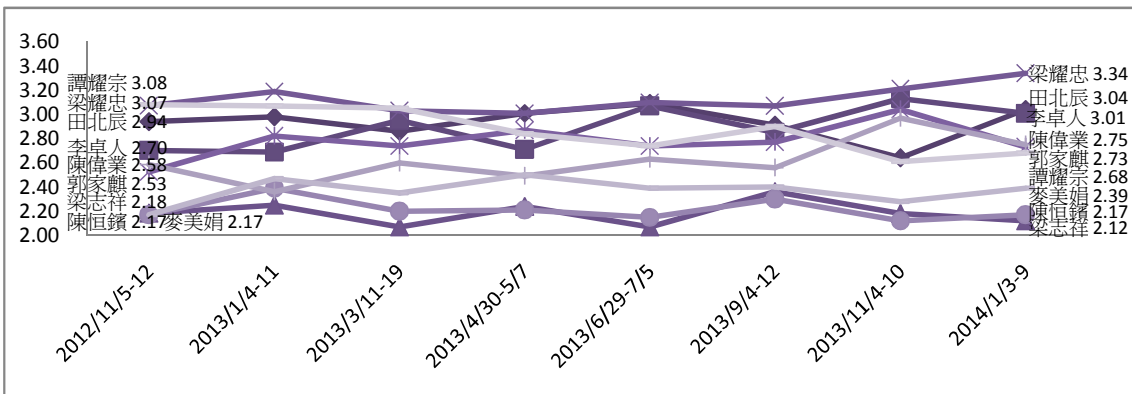
6 受訪者對新界東區的立法會議員表現的評分：

	2013/11/4-10	2014/1/3-9	變化
田北俊	2.74	2.90	0.16
范國威	2.96	3.10	0.14
張超雄	2.99	3.06	0.07
梁國雄	3.10	2.95	-0.15
陳克勤	2.26	2.21	-0.05
陳志全	2.75	2.89	0.14
湯家驊	3.29	3.09	-0.20
葛珮帆	2.18	2.28	0.10
劉慧卿	3.13	3.00	-0.13



7 受訪者對新界西區的立法會議員表現的評分：

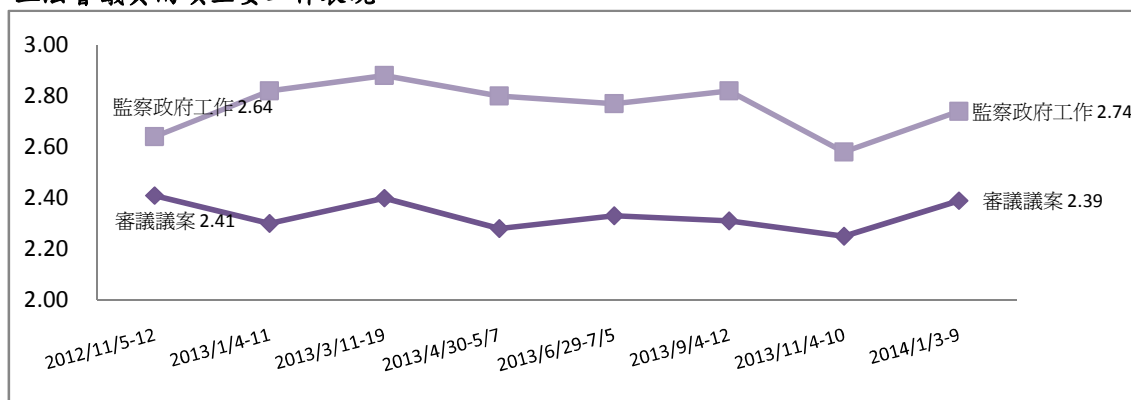
	2013/11/4-10	2014/1/3-9	變化
田北辰	2.64	3.04	0.40
李卓人	3.13	3.01	-0.12
梁志祥	2.18	2.12	-0.06
梁耀忠	3.21	3.34	0.13
郭家麒	3.04	2.73	-0.31
陳恒鑾	2.12	2.17	0.05
陳偉業	2.97	2.75	-0.22
麥美娟	2.28	2.39	0.11
譚耀宗	2.61	2.68	0.07



8 受訪者對立法會議員兩項主要工作表現的評分，1分為最低分，6分為最高分，受訪者亦可選擇不知道或無意見。

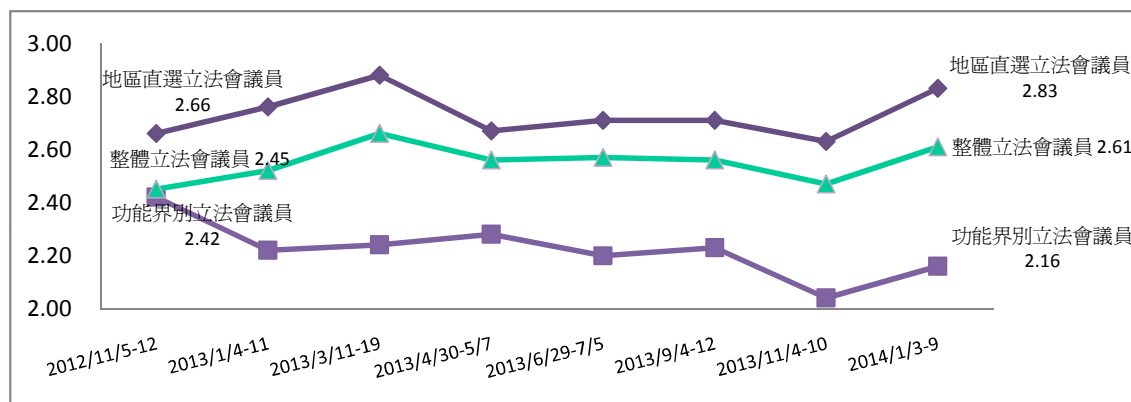
	2013/11/4-10	2014/1/3-9	變化
審議議案	2.25	2.39	0.14
監察政府	2.58	2.74	0.16

## 立法會議員兩項主要工作表現



9 受訪者分別對整體地區直選及功能界別立法會議員工作表現的評分，1分為最低分，6分為最高分，受訪者亦可選擇不知道或無意見。

	2013/11/4-10	2014/1/3-9	變化
地區直選立法會議員	2.63	2.83	0.20
功能界別立法會議員	2.04	2.16	0.12
整體立法會議員	2.47	2.61	0.14



### 10 受訪者的性別分佈

	加權前 樣本分配	加權後 樣本分配
男	57%	46%
女	43%	54%

### 11 受訪者的年齡分佈

	加權前 樣本分配	加權後 樣本分配
18至30歲	18%	21%
30至40歲	16%	18%
41至50歲	24%	21%
51至60歲	24%	19%
61歲或以上	17%	21%

### 12 受訪者的學歷

	百分比
未受教育／學前教育	1%
小學	10%
初中	16%
高中	26%
預科	9%
文憑／證書課程	10%
副學位課程	3%
學位課程	25%

### 13 受訪者自稱的社會階層

	百分比
上層	2%
中上層	10%
中層	26%
中下層	39%
下層	18%
不知道	5%

### 14 受訪者的職業

	百分比
管理及行政人員	10%
專業及輔助專業人員	17%
文員、服務及銷售人員	22%
勞動工作者	10%
家庭主婦	14%
退休人士	16%
待業人士	2%
學生	4%
其他	5%

(註：由於四捨五入關係，個別變項的百分率加起來可能不等如百分之一百。)