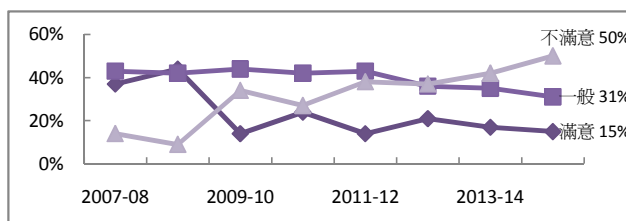


香港研究協會

調查題目：市民對2014至15年度財政預算案的意見調查
 調查期間：2014年2月26日至3月3日
 有效樣本：1092份
 調查方法：以隨機抽取電話號碼作全港性電話調查
 調查目的：於財政預算案公佈後進行調查，以了解市民對本年度財政預算案的意見，從而反映市民對財政預算案的滿意度。
 樣本加權：數據按香港統計處公佈的2012年18歲或以上市民的性別及年齡分佈作加權（weighting）處理。

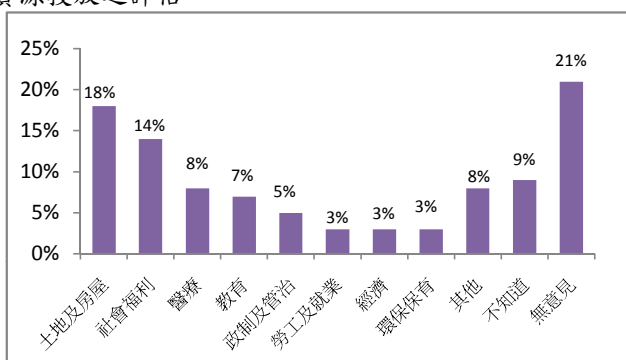
1 受訪者對政府理財表現的滿意度

	2013-14	2014-15	最新變化
滿意	17%	15%	-2%
一般	35%	31%	-4%
不滿意	42%	50%	8%
無意見	6%	5%	-1%



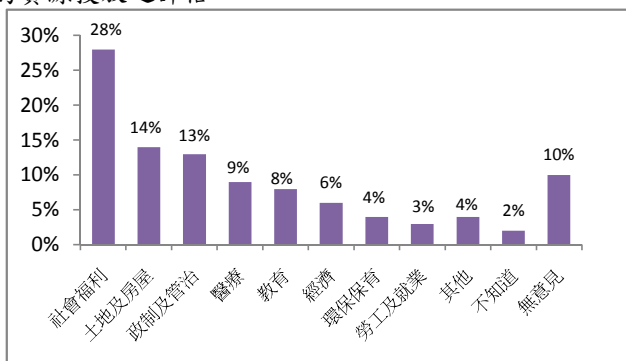
2 受訪者最滿意預算案對以下哪個政策組別的资源投放之評估

	百分比
土地及房屋	18%
社會福利	14%
政制及管治	5%
教育	7%
勞工及就業	3%
經濟	3%
環保保育	3%
醫療	8%
其他	8%
不知道	9%
無意見	21%



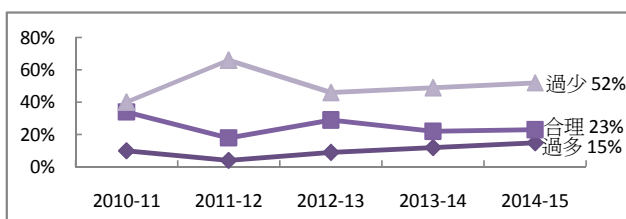
3 受訪者最不滿意預算案對以下哪個政策組別的资源投放之評估

	百分比
土地及房屋	14%
社會福利	28%
政制及管治	13%
教育	8%
勞工及就業	3%
經濟	6%
環保保育	4%
醫療	9%
其他	4%
不知道	2%
無意見	10%



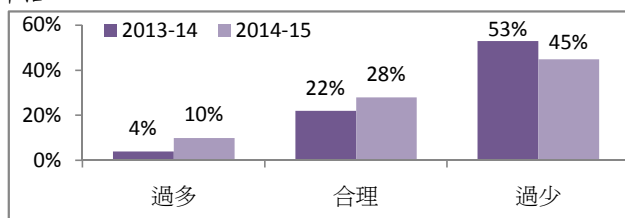
4 受訪者對預算案推出的紓困措施之評估

	2013-14	2014-15	最新變化
過多	12%	15%	3%
合理	22%	23%	1%
過少	49%	52%	3%
無意見	17%	10%	-7%



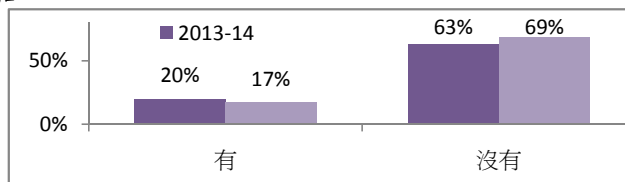
5 受訪者對預算案作出的社會長遠發展投資之評估

	2013-14	2014-15	最新變化
過多	4%	10%	6%
合理	22%	28%	6%
過少	53%	45%	-8%
無意見	20%	18%	-2%



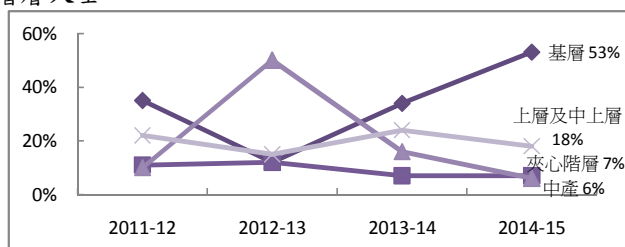
6 受訪者認為預算案有否照顧各階層需要的評估

	2013-14	2014-15	最新變化
有	20%	17%	-3%
沒有	63%	69%	6%
無意見	18%	13%	-5%



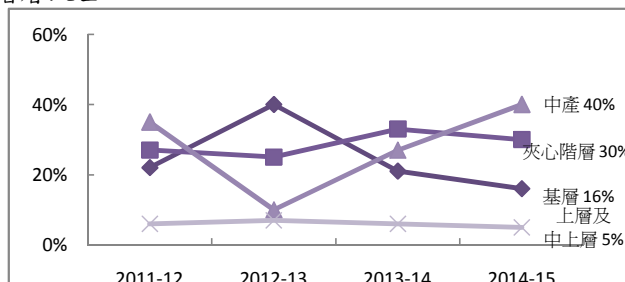
7 受訪者認為今年財政預算案中，受惠最多的階層人士

	2013-14	2014-15	最新變化
基層	34%	53%	19%
夾心階層	7%	7%	0%
中產	16%	6%	-10%
上層及中上層	24%	18%	-6%
無意見	21%	16%	-5%



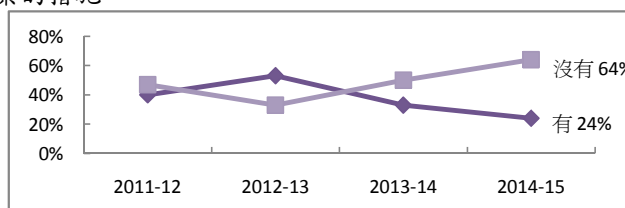
8 受訪者認為今年財政預算案中，受惠最少的階層人士

	2013-14	2014-15	最新變化
基層	20%	16%	-4%
夾心階層	33%	30%	-3%
中產	27%	40%	13%
上層及中上層	6%	5%	-1%
無意見	14%	10%	-4%



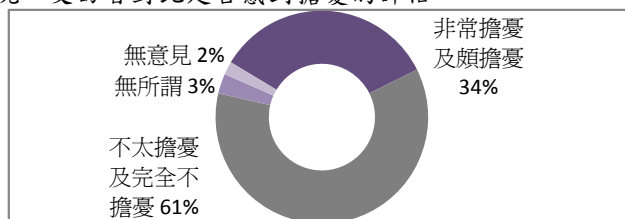
9 總括來說，受訪者認為自己有否受惠於預算案的措施

	2013-14	2014-15	最新變化
有	33%	24%	-9%
沒有	50%	64%	14%
無意見/不知道	17%	13%	-4%



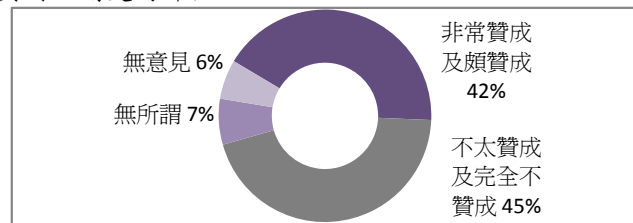
10 預算案中提到結構性赤字最快會在七年內出現，受訪者對此是否感到擔憂的評估

	百分比
非常擔憂	13%
頗擔憂	21%
不太擔憂	35%
完全不擔憂	26%
無所謂	3%
無意見	2%



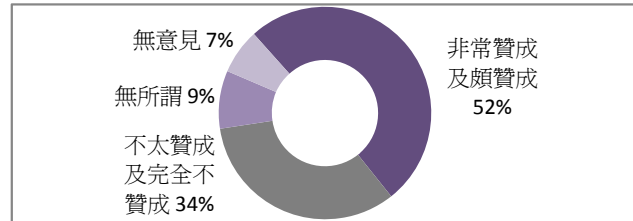
11 受訪者是否贊成透過增加稅收以應付長遠公共財政開支的評估

	百分比
非常贊成	16%
頗贊成	26%
不太贊成	25%
完全不贊成	20%
無所謂	7%
無意見	6%



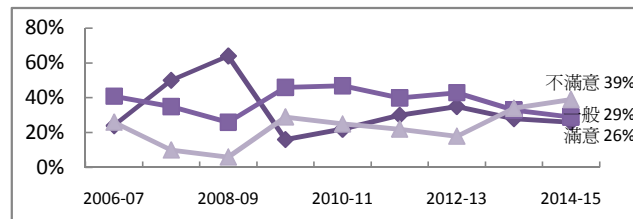
12 政府考慮儲蓄部分盈餘設立未來基金，以應付長遠公共財政開支，受訪者對此是否贊成的評估

	百分比
非常贊成	21%
頗贊成	31%
不太贊成	19%
完全不贊成	15%
無所謂	9%
無意見	7%



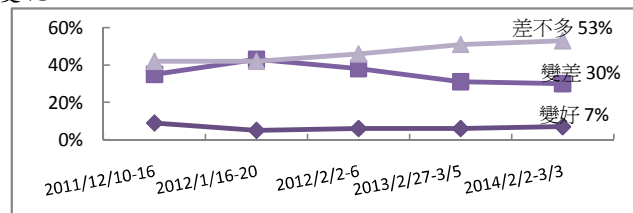
13 受訪者對財政預算案整體滿意度

	2013-14	2014-15	最新變化
滿意	28%	26%	-2%
一般	33%	29%	-4%
不滿意	34%	39%	5%
無意見	5%	6%	1%



14 受訪者認為香港未來一年經濟狀況較現時的變化

	2013/2/27-3/5	2014/2/28-3/3	變化
變好	6%	7%	1%
變差	31%	30%	-1%
差不多	51%	53%	2%
無意見/不知道	11%	10%	-1%



受訪者的性別

	加權前 樣本分配	加權後 樣本分配
男	46%	46%
女	54%	54%

受訪者的年齡組別

	加權前 樣本分配	加權後 樣本分配
18至30歲	14%	21%
31至40歲	16%	19%
41至50歲	25%	20%
51至60歲	26%	19%
61歲或以上	19%	22%

受訪者自稱所屬的社會階層

	百分比
上層	2%
中上層	5%
中層	17%
中下層	47%
下層	23%
不知道	7%

受訪者的學歷

	百分比
未受教育/學前教育	1%
小學	9%
初中	18%
高中	25%
預科	7%
文憑/證書課程	10%
副學位課程	3%
學位課程	27%

受訪者的職業

	百分比
管理及行政人員	10%
專業及輔助專業人員	14%
文員、服務及銷售人員	25%
勞動工作者	12%
家庭主婦	14%
退休人士	17%
待業人士	2%
學生	4%
其他	4%

受訪者家庭月入範圍

	百分比
10000元以下	14%
10000至20000元以下	28%
20000至30000元以下	18%
30000至40000元以下	12%
40000至50000元以下	8%
50000至60000元以下	5%
60000元或以上	8%
不知道	9%