

香港研究協會

問卷名稱：市民使用智能手機習慣及對其生活影響的意見調查（2014）

調查期間：2014年5月14至23日

有效樣本：1112份

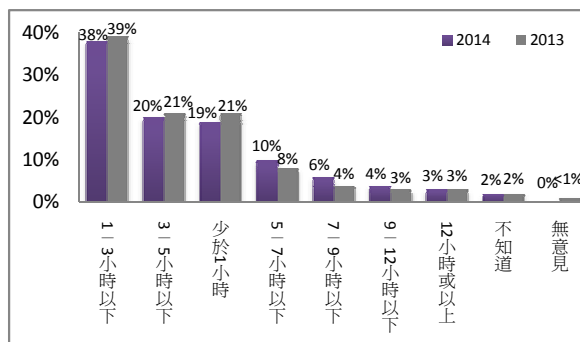
調查對象：智能手機用戶

調查方法：以隨機抽取電話號碼作全港性電話調查

調查目的：智能手機的應用愈來愈普及，特此進行調查，以了解市民使用智能手機的習慣及對其生活影響。調查亦透過與去年同類調查結果作比較，以進一步了解市民使用智能手機行為的變化。

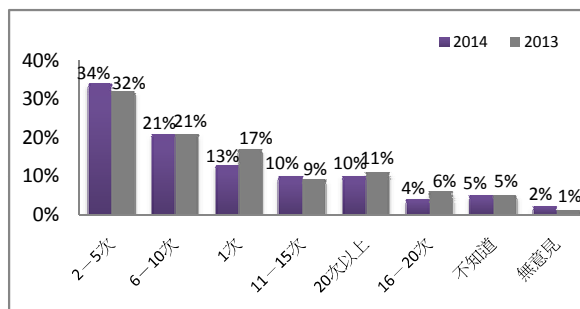
1 受訪者每天平均約花於使用智能手機的時間

	2014	2013	變化
少於1小時	19%	21%	-2%
1-3小時以下	38%	39%	-1%
3-5小時以下	20%	21%	-1%
5-7小時以下	10%	8%	2%
7-9小時以下	6%	4%	2%
9-12小時以下	4%	3%	1%
12小時或以上	3%	3%	0%
不知道	2%	2%	0%
無意見	0%	<1%	<1%



3 受訪者每小時查看智能手機的次數

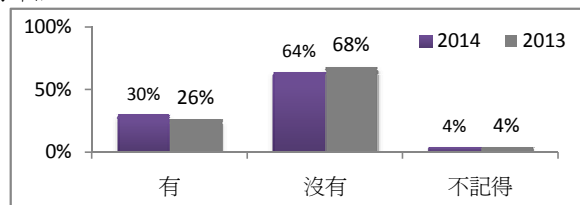
	2014	2013	變化
1次	13%	17%	-4%
2-5次	34%	32%	2%
6-10次	21%	21%	0%
11-15次	10%	9%	1%
16-20次	4%	6%	-2%
20次以上	10%	11%	-1%
不知道	5%	5%	0%
無意見	2%	1%	1%



	會		不會		不知道		無意見	
	2014	2013	2014	2013	2014	2013	2014	2013
4 會否因忘記帶智能手機出門而感到焦慮	68%	53%	29%	37%	1%	6%	1%	4%
5 會否在去洗手間時使用智能手機	56%	48%	31%	44%	5%	--	9%	8%
6 睡覺時會否因擔心別人無法與自己聯絡而把智能手機放在身邊	36%	34%	62%	59%	1%	--	1%	7%
7 工作方面，使用智能手機會否增加工作時間	40%	--	54%	--	3%	--	2%	--

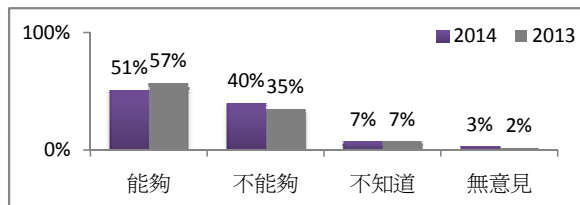
8 受訪者有否在不適當的時候使用智能手機而被上司、長輩、老師或其他人責怪的評估

	2014	2013	變化
有	30%	26%	4%
沒有	64%	68%	-4%
不記得	4%	4%	0%
無意見	3%	3%	0%



9 受訪者認為自己能否一天不使用智能手機的評估

	2014	2013	變化
能夠	51%	57%	-6%
不能夠	40%	35%	5%
不知道	7%	7%	0%
無意見	3%	2%	1%



受訪者對以下使用智能手機情況的同意程度

	非常不同意 (變化)	頗不同意 (變化)	一般 (變化)	頗同意 (變化)	非常同意 (變化)	不知道 (變化)	無意見 (變化)
10 不使用智能手機會與別人失去聯繫	18% (-1%)	19% (+5%)	27% (+1%)	14% (-4%)	15% (--)	4% (+1%)	4% (-1%)
11 我使用智能手機通常機不離手	30% (+1)	26% (+3%)	19% (-2%)	12% (-2%)	9% (--)	2% (--)	2% (--)
12 使用智能手機令我與他人面談的機會大量減少	27% (-2%)	27% (+4%)	16% (-3%)	14% (--)	12% (-1%)	1% (--)	2% (--)
13 智能手機逐漸支配我的生活	27% (-1%)	29% (+2%)	17% (-3%)	16% (+3%)	7% (-2%)	2% (--)	2% (-1%)
14 親友曾於聚會時使用智能手機使我感到被忽略	26% (+1%)	29% (+6%)	17% (-4%)	16% (+1%)	9% (-2%)	1% (-1%)	3% (--)

15 受訪者的性別

	百分比
男	40%
女	60%

16 受訪者的年齡

	百分比
未滿18歲	14%
18至30歲	30%
31至40歲	17%
41至50歲	19%
51至60歲	14%
61歲或以上	6%

17 受訪者的學歷

	百分比
未受教育／學前教育	2%
小學	6%
初中	15%
高中	26%
預科	7%
文憑／證書課程	12%
副學位課程	4%
學位課程	27%

18 受訪者自稱的社會階層

	百分比
上層	4%
中上層	11%
中層	31%
中下層	34%
下層	11%
不知道	10%

19 受訪者的職業

	百分比
管理及行政人員	15%
專業及輔助專業人員	15%
文員、服務及銷售人員	26%
勞動工作者	5%
家庭主婦	9%
退休人士	6%
待業人士	2%
學生	20%
其他	4%

(註：由於四捨五入關係，個別項目的百分率數字加起來可能不等於百分之一百。)