

## 香港研究協會

調查題目：市民對2014年生活回顧及2015年展望的意見調查

調查期間：2014年12月15日至22日

調查對象：十八歲或以上市民

有效問卷：1124份

調查方法：以隨機抽取電話號碼作全港性電話調查

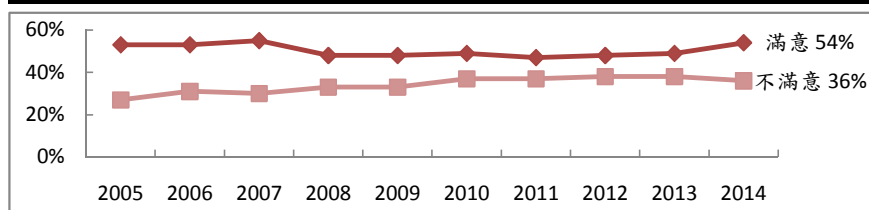
調查目的：2014年即將過去，本會就此進行調查，請市民總結今年及展望未來一年各項生活的情況。

樣本加權：數據按香港統計處公佈的2014年18歲或以上市民的性別及年齡分佈作加權（weighting）處理。

註：由於四捨五入關係，個別變項的百分率加起來可能不等如百分之一百。

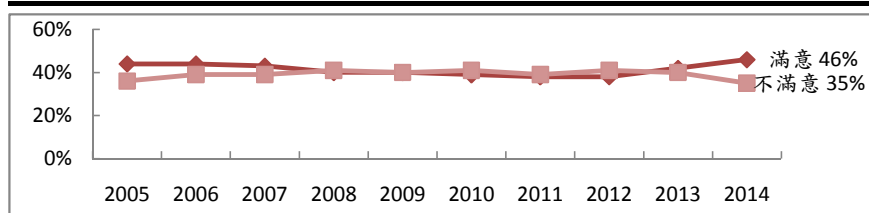
### 1 受訪者對今年其個人生活的回顧

	2005	2006	2007	2008	2009	2010	2011	2012	2013	2014	最新變化
滿意	53%	53%	55%	48%	48%	49%	47%	48%	49%	54%	5%
不滿意	27%	31%	30%	33%	33%	37%	37%	38%	38%	36%	-2%
無意見	20%	16%	15%	19%	19%	15%	16%	15%	13%	11%	-2%



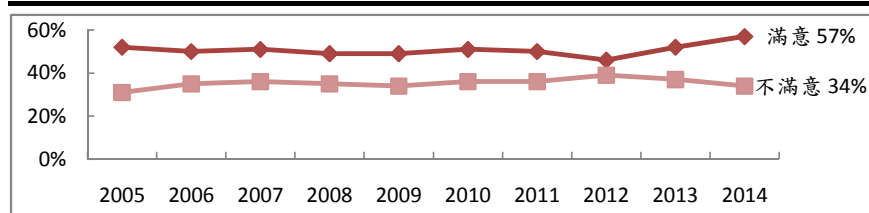
### 2 受訪者對今年其工作／學業的回顧

	2005	2006	2007	2008	2009	2010	2011	2012	2013	2014	最新變化
滿意	44%	44%	43%	40%	40%	39%	38%	38%	42%	46%	4%
不滿意	36%	39%	39%	41%	40%	41%	39%	41%	40%	35%	-5%
無意見	20%	17%	18%	19%	20%	20%	23%	21%	18%	19%	1%



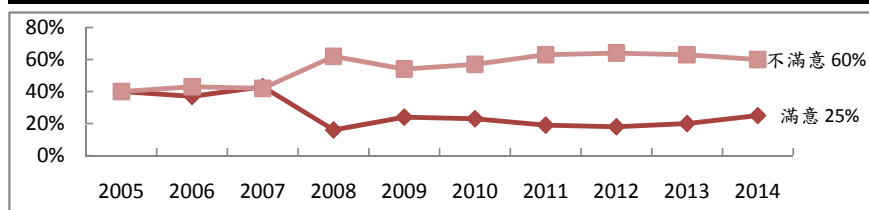
### 3 受訪者對今年其身心健康的回顧

	2005	2006	2007	2008	2009	2010	2011	2012	2013	2014	最新變化
滿意	52%	50%	51%	49%	49%	51%	50%	46%	52%	57%	5%
不滿意	31%	35%	36%	35%	34%	36%	36%	39%	37%	34%	-3%
無意見	17%	15%	13%	16%	17%	13%	14%	15%	11%	9%	-2%



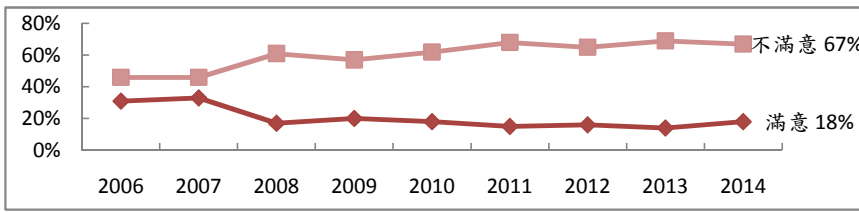
### 4 受訪者對今年香港經濟環境的回顧

	2005	2006	2007	2008	2009	2010	2011	2012	2013	2014	最新變化
滿意	40%	37%	43%	16%	24%	23%	19%	18%	20%	25%	5%
不滿意	40%	43%	42%	62%	54%	57%	63%	64%	63%	60%	-3%
無意見	20%	20%	15%	22%	22%	20%	18%	19%	18%	15%	-3%



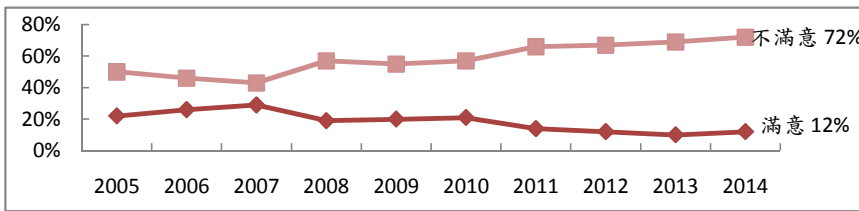
### 5 受訪者對今年香港民生狀況的回顧

	2005	2006	2007	2008	2009	2010	2011	2012	2013	2014	最新變化
滿意	28%	31%	33%	17%	20%	18%	15%	16%	14%	18%	4%
不滿意	48%	46%	46%	61%	57%	62%	68%	65%	69%	67%	-2%
無意見	24%	23%	21%	22%	23%	20%	17%	19%	17%	15%	-2%



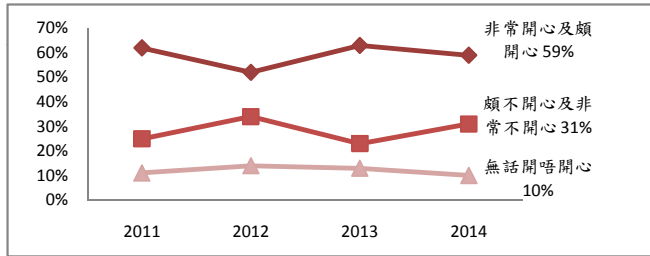
### 6 受訪者對今年香港政治環境的回顧

	2005	2006	2007	2008	2009	2010	2011	2012	2013	2014	最新變化
滿意	22%	26%	29%	19%	20%	21%	14%	12%	10%	12%	2%
不滿意	50%	46%	43%	57%	55%	57%	66%	67%	69%	72%	3%
無意見	28%	28%	28%	24%	25%	21%	20%	21%	21%	17%	-4%



### 7 總括來說，受訪者今年過得是否開心的評估\*

	2012	2013	2014	最新變化
非常開心	14%	22%	19%	-3%
頗開心	38%	41%	40%	-1%
頗不開心	24%	15%	20%	5%
非常不開心	10%	8%	11%	3%
無話開唔開心	14%	13%	10%	-3%
無意見/不知道	2%	1%	1%	0%

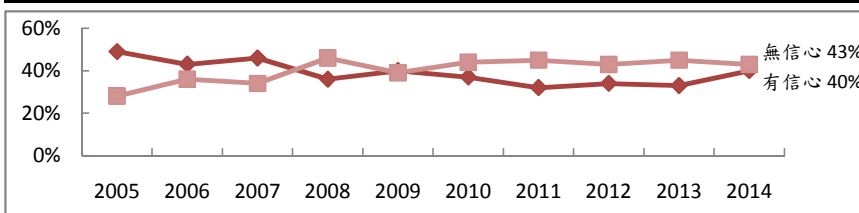


\*此題於2011年首次進行。

#部分數據經過重組及圖表未有顯示「無意見/不知道」數據

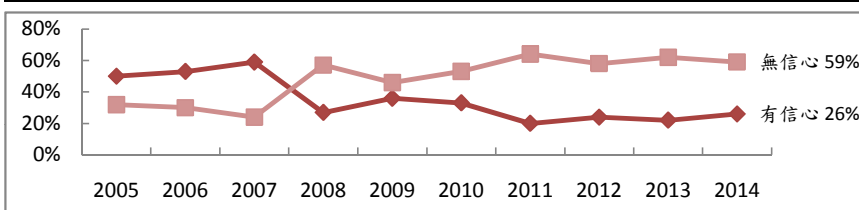
### 8 受訪者對來年其個人前途的展望

	2005	2006	2007	2008	2009	2010	2011	2012	2013	2014	最新變化
有信心	49%	43%	46%	36%	40%	37%	32%	34%	33%	40%	7%
無信心	28%	36%	34%	46%	39%	44%	45%	43%	45%	43%	-2%
無意見	23%	21%	20%	18%	21%	19%	23%	23%	22%	17%	-5%



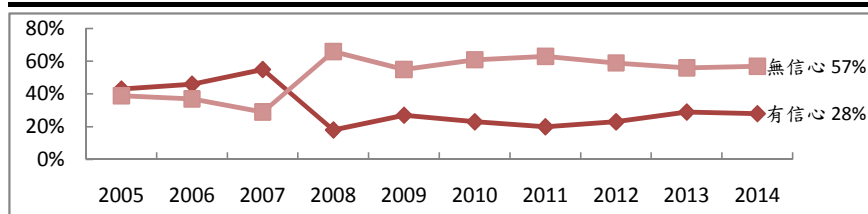
### 9 受訪者對來年香港經濟前景的展望

	2005	2006	2007	2008	2009	2010	2011	2012	2013	2014	最新變化
有信心	50%	53%	59%	27%	36%	33%	20%	24%	22%	26%	4%
無信心	32%	30%	24%	57%	46%	53%	64%	58%	62%	59%	-3%
無意見	18%	17%	17%	16%	18%	14%	16%	19%	16%	15%	-1%



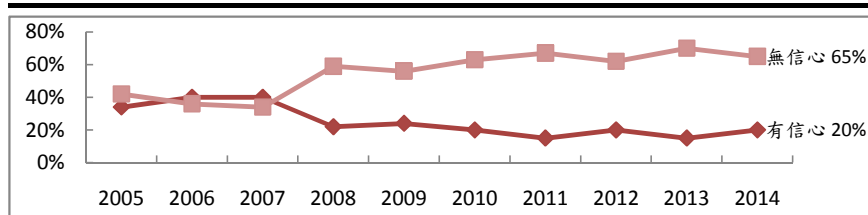
10 受訪者對來年香港就業前景的展望

	2005	2006	2007	2008	2009	2010	2011	2012	2013	2014	最新變化
有信心	43%	46%	55%	18%	27%	23%	20%	23%	29%	28%	-1%
無信心	39%	37%	29%	66%	55%	61%	63%	59%	56%	57%	1%
無意見	18%	17%	16%	16%	18%	16%	17%	18%	16%	16%	0%



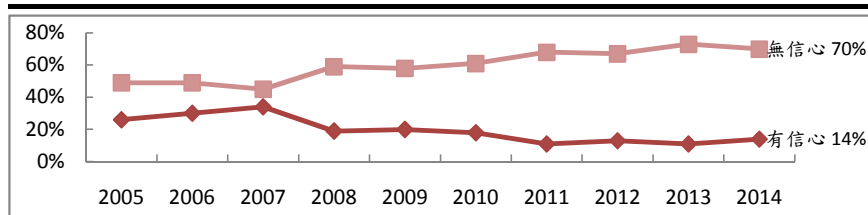
11 受訪者對來年香港民生狀況改善的展望

	2005	2006	2007	2008	2009	2010	2011	2012	2013	2014	最新變化
有信心	34%	40%	40%	22%	24%	20%	15%	20%	15%	20%	5%
無信心	42%	36%	34%	59%	56%	63%	67%	62%	70%	65%	-5%
無意見	24%	24%	26%	19%	20%	17%	19%	18%	15%	16%	1%



12 受訪者對來年香港政治環境改善的展望

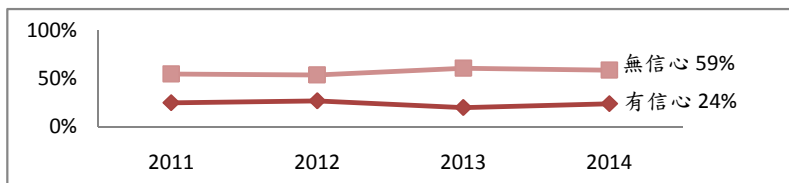
	2005	2006	2007	2008	2009	2010	2011	2012	2013	2014	最新變化
有信心	26%	30%	34%	19%	20%	18%	11%	13%	11%	14%	3%
無信心	49%	49%	45%	59%	58%	61%	68%	67%	73%	70%	-3%
無意見	25%	21%	21%	22%	22%	20%	21%	21%	17%	16%	-1%



13 受訪者對來年香港整體發展的展望\*

	2013	2014	最新變化
有信心	20%	24%	4%
無信心	61%	59%	-2%
無意見	19%	18%	-1%

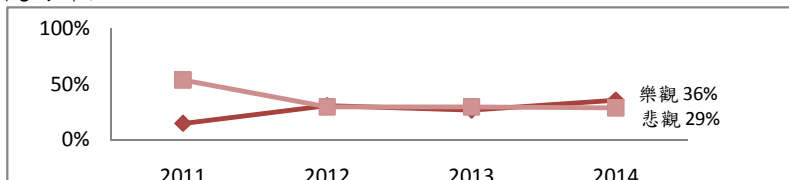
\*此題於2011年首次進行。



14 受訪者對來年股市行情感到樂觀還是悲觀的評估\*

	2013	2014	最新變化
樂觀	27%	36%	9%
悲觀	30%	29%	-1%
無意見/不知道	42%	35%	-7%

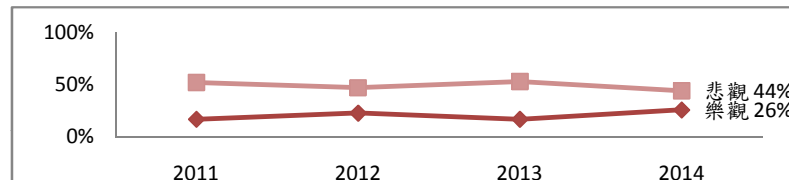
\*此題於2011年首次進行。



15 受訪者對來年房地產市道感到樂觀還是悲觀的評估\*

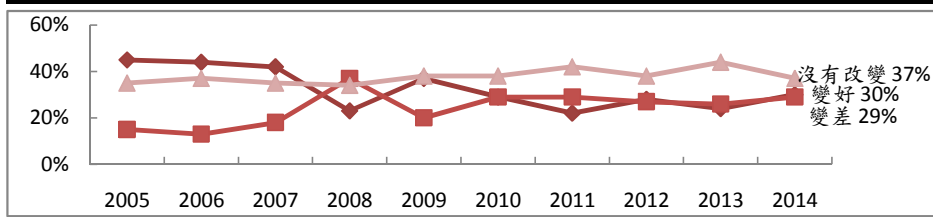
	2013	2014	最新變化
樂觀	17%	26%	9%
悲觀	53%	44%	-9%
無意見/不知道	30%	31%	1%

\*此題於2011年首次進行。



16 受訪者對自己明年生活與去年變化的評估

	2005	2006	2007	2008	2009	2010	2011	2012	2013	2014	最新變化
變好	45%	44%	42%	23%	37%	29%	22%	28%	24%	30%	6%
變差	15%	13%	18%	37%	20%	29%	29%	27%	26%	29%	3%
沒有改變	35%	37%	35%	34%	38%	38%	42%	38%	44%	37%	-7%
無意見	5%	6%	5%	6%	5%	5%	7%	7%	6%	4%	-2%



\* 以上圖表數據並不包括「無意見」

17 受訪者的性別

	加權前樣本 分配	加權後樣本 分配
男	44%	45%
女	56%	55%

18 受訪者的年齡

	加權前樣本 分配	加權後樣本 分配
18-29歲	25%	19%
30-39歲	19%	18%
40-49歲	22%	19%
50-59歲	20%	20%
60歲或以上	14%	25%

19 受訪者的學歷

	百分比
未受教育／學前教育	1%
小學	6%
初中	12%
高中／預科	32%
文憑／證書課程	14%
副學位課程	5%
學位課程	30%

20 受訪者的職業

	百分比
管理及行政人員	21%
專業及輔助專業人員	17%
文員、服務及銷售人員	18%
勞動工作者	8%
料理家務者	7%
退休人士	18%
學生	6%
其他	6%

21 受訪者的家庭月入範圍

	百分比
<\$6,000	7%
\$6,000-9,999	9%
\$10,000-19,999	24%
\$20,000-29,999	17%
\$30,000-39,999	12%
\$40,000-59,999	11%
≥\$60,000	13%
不知道	8%

22 受訪者自稱所屬的社會階層

	百分比
上層	2%
中上層	10%
中層	29%
中下層	38%
下層	16%
不知道	6%