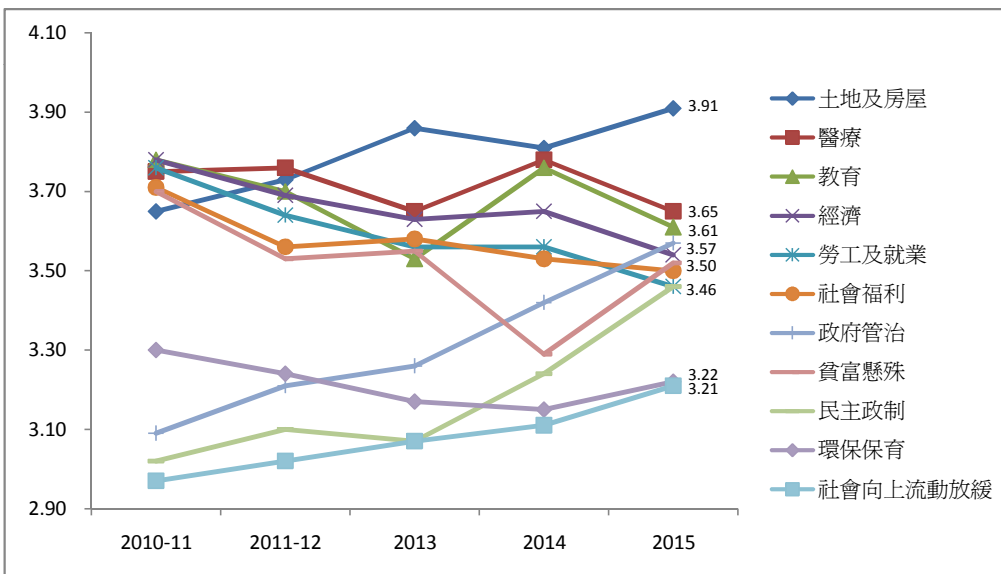


香港研究協會

調查題目：市民對2015年特首梁振英《施政報告》的期望調查
 調查期間：2015年1月2至8日
 調查對象：十八歲或以上市民
 有效問卷數目：1077份
 調查方法：以隨機抽取電話號碼作全港性電話調查
 調查目的：特首將於2015年1月發表新一年《施政報告》，本會特此進行調查，以了解市民對《施政報告》的期望
 樣本加權：數據按香港統計處2014年18歲或以上市民的性別及年齡分佈作加權 (weighting) 處理。
 註：由於四捨五入關係，個別變項的百分率加起來可能不等如百分之一百。

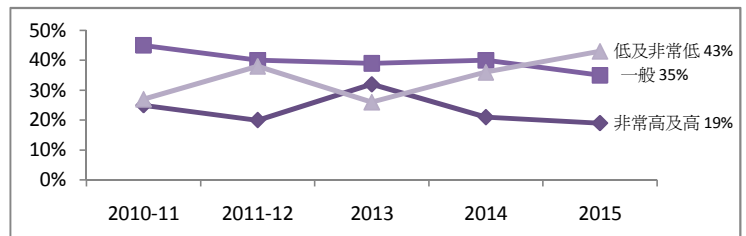
受訪者認為特區政府今年應優先處理的問題。調查請受訪者以1至5分分別表示希望政府處理以下各項範疇的優先處理程度。1分表示「優先處理程度最低」；2分表示「優先處理程度較低」；3分表示「優先處理程度中等」；4分表示「優先處理程度較高」；5分表示「優先處理程度最高」

評分範疇	優先處理程度平均分 (變化)	給予5分的比率 (變化)
政府管治	3.57 (+0.15)	39% (+8%)
民主政制	3.46 (+0.22)	41% (+12%)
經濟	3.54 (-0.11)	30% (-3%)
社會福利	3.50 (-0.03)	25% (-5%)
教育	3.61 (-0.15)	31% (-6%)
勞工及就業	3.46 (-0.10)	23% (-2%)
環保保育	3.22 (+0.07)	17% (+2%)
醫療	3.65 (-0.13)	30% (-6%)
土地及房屋	3.91 (+0.10)	48% (+6%)
社會向上流動放緩	3.21 (+0.10)	16% (+3%)
貧富懸殊	3.52 (+0.23)	32% (+6%)



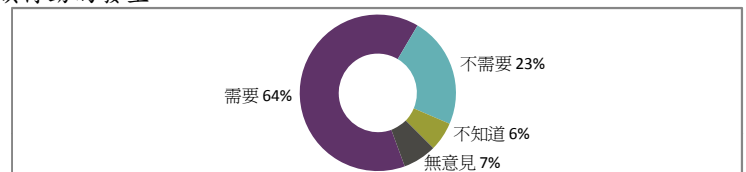
受訪者對今年《施政報告》的期望

	2014	2015	變化
非常高	9%	8%	-1%
高	12%	11%	-1%
一般	40%	35%	-5%
低	17%	18%	1%
非常低	19%	25%	6%
無意見	4%	3%	-1%



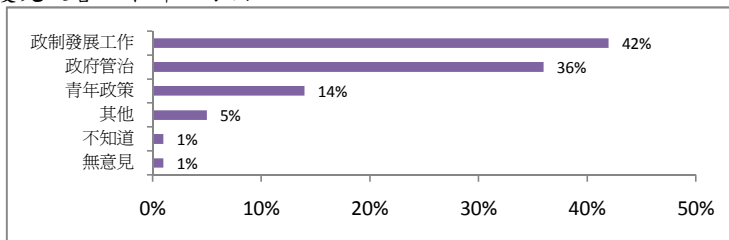
受訪者認為《施政報告》是否需要推出政策回應佔領行動的發生

	百分比
需要	64%
不需要	23%
不知道	6%
無意見	7%



針對佔領行動的發生，受訪者認為《施政報告》應優先改善以下哪一方面

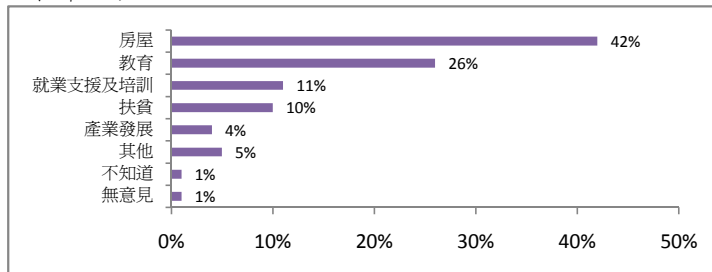
	百分比
青年政策	14%
政府管治	36%
政制發展工作	42%
其他	5%
不知道	1%
無意見	1%



註：樣本以認為《施政報告》需要推出政策回應佔領行動的發生之次樣本計算

青年政策方面，受訪者認為《施政報告》應優先改善以下哪一方面

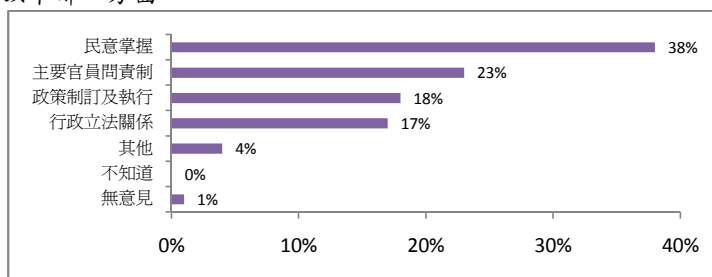
	百分比
扶貧	10%
房屋	42%
教育	26%
產業發展	4%
就業支援及培訓	11%
其他	5%
不知道	1%
無意見	1%



註：樣本以針對佔領行動的發生，受訪者認為《施政報告》應優先改善青年政策之次樣本計算

政府管治方面，受訪者期望《施政報告》應優先改善以下哪一方面

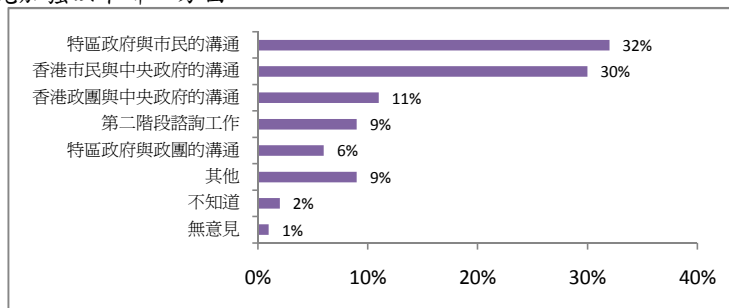
	百分比
主要官員問責制	23%
民意掌握	38%
行政立法關係	17%
政策制訂及執行	18%
其他	4%
不知道	0%
無意見	1%



註：樣本以針對佔領行動的發生，受訪者認為《施政報告》應優先改善政府管治之次樣本計算

政制發展工作方面，受訪者期望《施政報告》應優先加強以下哪一方面

	百分比
特區政府與市民的溝通	32%
特區政府與政團的溝通	6%
香港市民與中央政府的溝通	30%
香港政團與中央政府的溝通	11%
第二階段諮詢工作	9%
其他	9%
不知道	2%
無意見	1%



註：樣本以針對佔領行動的發生，受訪者認為《施政報告》應優先改善政制發展工作之次樣本計算

受訪者的性別

	加權前本 分配	加權後本 分配
男	44%	45%
女	56%	55%

受訪者的年齡

	加權前樣本 分配	加權後本 分配
18-29歲	25%	19%
30-39歲	21%	18%
40-49歲	21%	19%
50-59歲	18%	20%
60歲或以上	15%	24%

受訪者的學歷

	百分比
未受教育／學前教育	1%
小學	3%
初中	16%
高中／預科	30%
文憑／證書課程	14%
副學位課程	4%
學位課程	31%

受訪者自稱所屬的社會階層

	百分比
上層	1%
中上層	9%
中層	30%
中下層	40%
下層	14%
不知道	6%

受訪者的家庭月入範圍

	百分比
<\$6,000	5%
\$6,000-9,999	8%
\$10,000-19,999	20%
\$20,000-29,999	19%
\$30,000-39,999	15%
\$40,000-59,999	15%
≥\$60,000	11%
不知道	7%

受訪者的職業

	百分比
管理及行政人員	23%
專業及輔助專業人員	16%
文員、服務及銷售人員	20%
勞動工作者	7%
料理家務者	6%
退休人士	16%
學生	5%
其他	7%