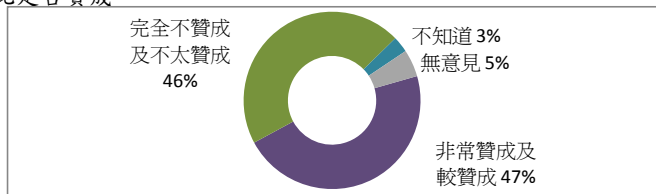


調查題目：市民對樓市現況的意見調查（三）
 調查期間：2015年3月2日至5日
 調查對象：十八歲或以上市民
 有效問卷數目：1098份
 調查方法：以隨機抽取電話號碼作全港性電話調查
 調查目的：近日金管局推出新一輪收緊按揭的樓市辣招，包括價值700萬港元以下自用住宅物業、第二套自用住宅物業及各類非自用物業，引起了社會上廣泛的討論。透過調查，以了解市民對樓市現況的意見。
 樣本加權：數據按香港統計處公佈的2014年18歲或以上市民的性別及年齡分佈作加權（weighting）處理。
 註：由於四捨五入關係，個別變項的百分率加起來可能不等如百分之一百

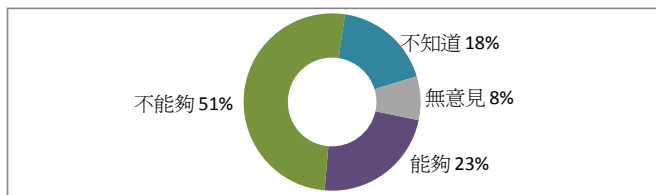
1 金管局將700萬元以下物業的按揭成數降低至六成，受訪者對此是否贊成

	百分比
非常贊成	28%
較贊成	19%
不太贊成	23%
完全不贊成	23%
不知道	3%
無意見	5%



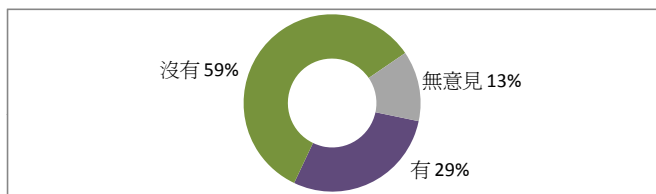
2 受訪者認為金管局推出三項樓市辣招能否有效令樓市降溫

	百分比
能夠	23%
不能夠	51%
不知道	18%
無意見	8%



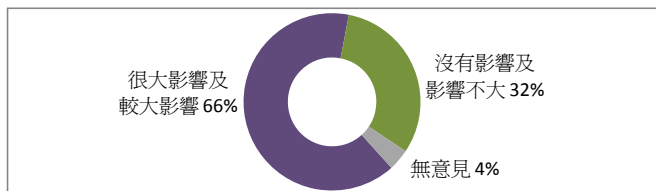
3 受訪者現時有否置業計劃

	百分比
有	29%
沒有	59%
無意見	13%



4 受訪者認為金管局推出三項樓市辣招有否影響其置業計劃

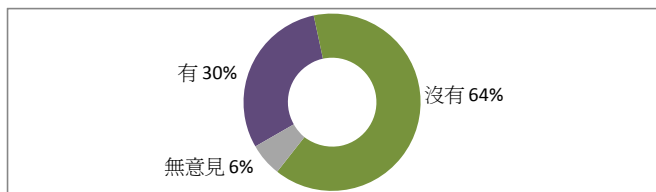
	百分比
很大影響	47%
較大影響	19%
影響不大	24%
沒有影響	8%
無意見	4%



註：樣本以表示有置業計劃的次樣本計算

5 認為自己現時是否有能力置業

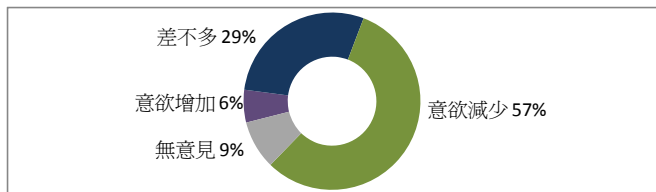
	百分比
有	30%
沒有	64%
無意見	6%



註：樣本以表示有置業計劃的次樣本計算

6 近期樓價的走勢有否改變受訪者置業的意欲

	百分比
意欲增加	6%
差不多	29%
意欲減少	57%
無意見	9%

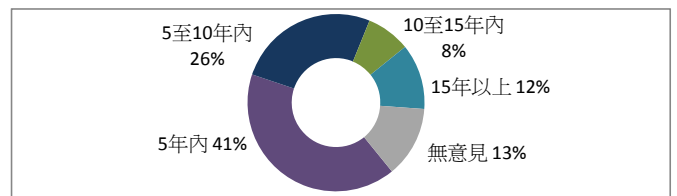


註：樣本以表示有置業計劃的次樣本計算

7 受訪者預期自己最快於幾年內能夠置業

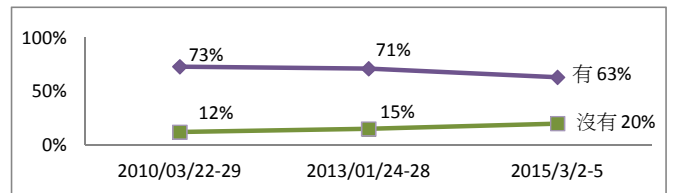
	百分比
5年內	41%
5至10年內	26%
10至15年內	8%
15年以上	12%
無意見	13%

註：樣本以表示有置業計劃的次樣本計算



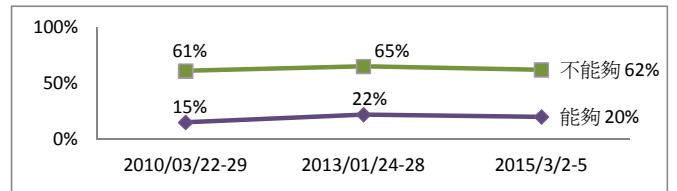
8 受訪者認為現時的樓市有否出現泡沫

	2013/01/24-28	2015/3/2-5	變化
有	71%	63%	-8%
沒有	15%	20%	5%
無意見	14%	17%	3%



9 受訪者認為政府現時的土地政策能否配合社會發展需要

	2013/01/24-28	2015/3/2-5	變化
能夠	22%	20%	-2%
不能夠	65%	62%	-3%
無意見	13%	18%	5%



10 受訪者居住房屋的類型

	百分比
公屋	20%
居屋	18%
私人住宅單位	55%
其他	7%

11 受訪者現時有否擁有物業

	百分比
有	53%
沒有	48%

12 受訪者的性別

	加權前 樣本分配	加權後 樣本分配
男	49%	45%
女	52%	55%

13 受訪者的年齡組別

	加權前 樣本分配	加權後 樣本分配
18至29歲	9%	19%
30至39歲	19%	18%
40至49歲	22%	19%
50至59歲	30%	20%
60歲或以上	21%	25%

14 受訪者的學歷

	百分比
未受教育／學前教育	2%
小學	6%
初中	14%
高中／預科	33%
文憑／證書課程	12%
副學位課程	3%
學位課程	31%

15 受訪者自稱的社會階層

	百分比
上層	1%
中上層	8%
中層	28%
中下層	42%
下層	16%
不知道	6%

16 受訪者的職業

	百分比
管理及行政人員	18%
專業及輔助專業人員	14%
文員、服務及銷售人員	23%
勞動工作者	7%
料理家務者	8%
退休人士	18%
學生	2%
其他	11%

17 受訪者家庭月入範圍

	百分比
<\$6,000	6%
\$6,000-9,999	6%
\$10,000-19,999	22%
\$20,000-29,999	19%
\$30,000-39,999	14%
\$40,000-59,999	14%
≥\$60,000	11%
不知道	8%

【交叉分析】

有置業計劃人士	現時有否擁有物業		整體	卡方檢定
	有	沒有		
<u>金管局推出三項樓市辣招 有否影響其置業計劃</u>				
很大影響	37%	52%	47%	df=4 $\chi^2=13.486$ p value<0.05
較大影響	15%	20%	19%	
影響不大	35%	18%	24%	
沒有影響	14%	4%	8%	
無意見	0%	6%	4%	
<u>自己現時是否有能力置業</u>				
有	44%	23%	30%	df=2 $\chi^2=14.058$ p value<0.05
沒有	44%	74%	64%	
無意見	12%	3%	6%	
	100%	100%	100%	