

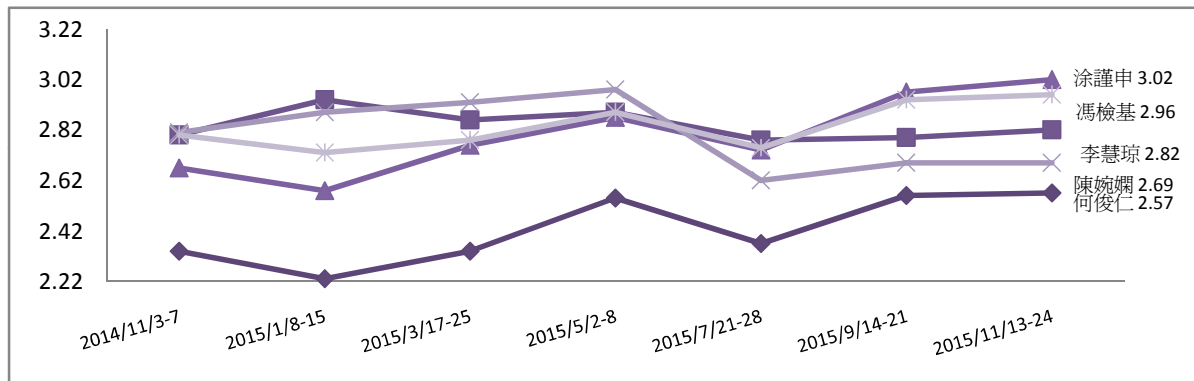
## 香港研究協會

- 調查題目：常設調查-「市民對第五屆立法會議員評分調查（2015年11月）」  
 調查期間：2015年11月13至24日  
 調查對象：十八歲或以上市民  
 調查方法：以隨機抽取電話號碼作全港性電話調查  
 有效樣本：1103  
 樣本加權：數據按香港統計處公佈的2011年18歲或以上市民的性別及年齡分佈作加權（weighting）處理  
 註：由於四捨五入關係，個別變項的百分率加起來可能不等如百分之一百

受訪者對五位區議會（第二）功能界別議員及所屬選區的立法會地區直選議員表現的評分，1分為最低分，6分為最高分，受訪者亦可選擇不認識。

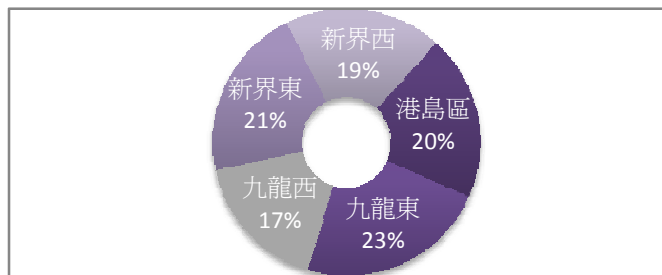
### 1 受訪者對區議會（第二）功能界別議員表現的評分：

	2015/9/14-21	2015/11/13-24	變化
何俊仁	2.56	2.57	0.01
李慧琼	2.79	2.82	0.03
涂謹申	2.97	3.02	0.05
陳婉嫻	2.69	2.69	0.00
馮檢基	2.94	2.96	0.02



### 2 受訪者所屬選區：

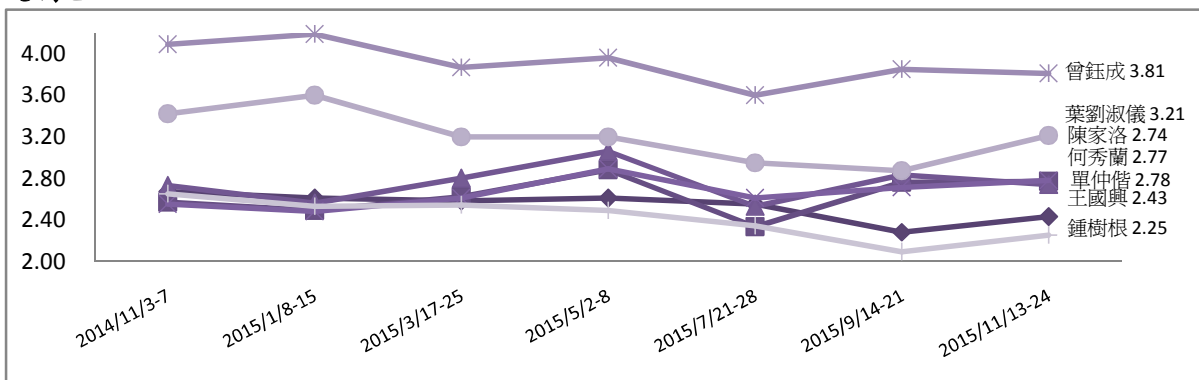
	百分比
港島區	20% (轉答第3題)
九龍東	23% (轉答第4題)
九龍西	17% (轉答第5題)
新界東	21% (轉答第6題)
新界西	19% (轉答第7題)



### 3 受訪者對港島區的立法會議員表現的評分：

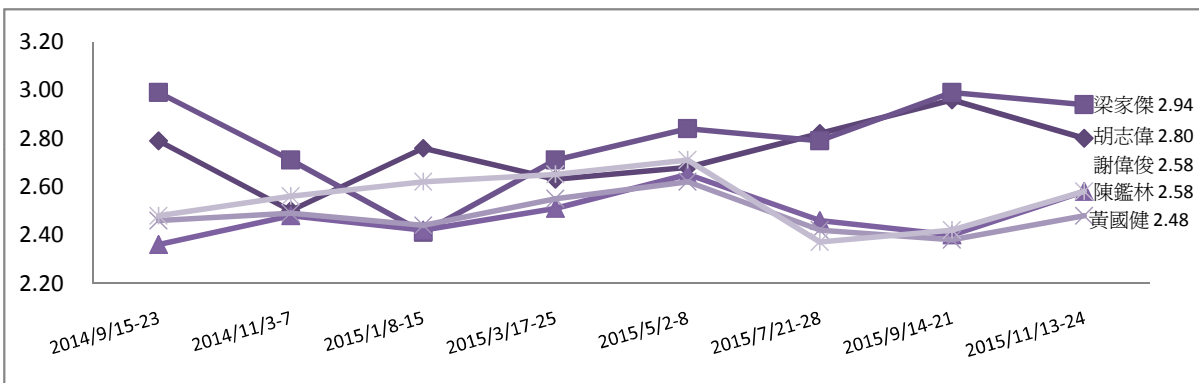
	2015/9/14-21	2015/11/13-24	變化
王國興	2.28	2.43	0.15
何秀蘭	2.76	2.77	0.01
陳家洛	2.83	2.74	-0.09
單仲偕	2.71	2.78	0.07
曾鈺成	3.85	3.81	-0.04
葉劉淑儀	2.87	3.21	0.34
鍾樹根	2.09	2.25	0.16

港島區



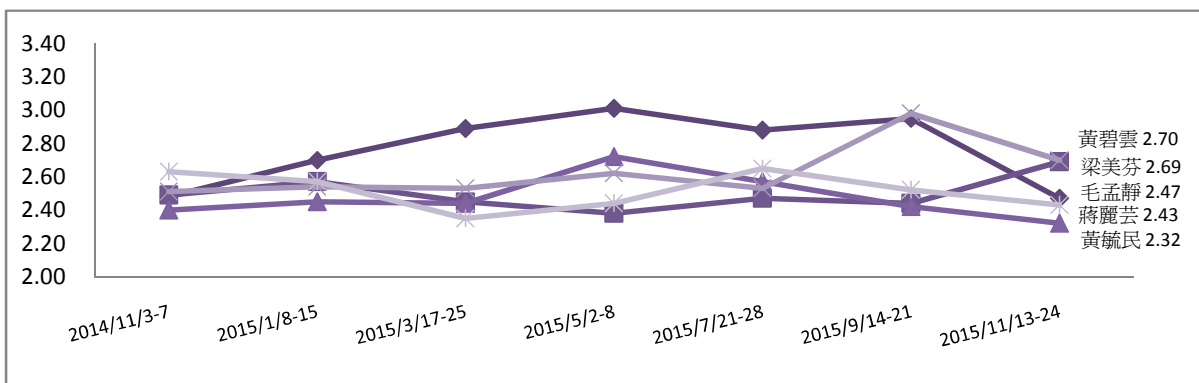
4 受訪者對九龍東區的立法會議員表現的評分：

	2015/9/14-21	2015/11/13-24	變化
胡志偉	2.96	2.80	-0.16
梁家傑	2.99	2.94	-0.05
陳鑑林	2.40	2.58	0.18
黃國健	2.38	2.48	0.10
謝偉俊	2.42	2.58	0.16



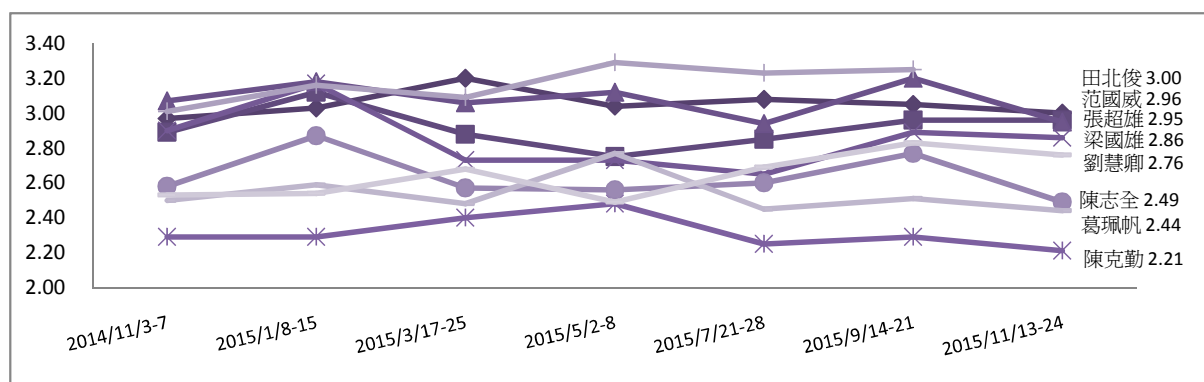
5 受訪者對九龍西區的立法會議員表現的評分：

	2015/9/14-21	2015/11/13-24	變化
毛孟靜	2.95	2.47	-0.48
梁美芬	2.44	2.69	0.25
黃毓民	2.42	2.32	-0.10
黃碧雲	2.98	2.70	-0.28
蔣麗芸	2.52	2.43	-0.09



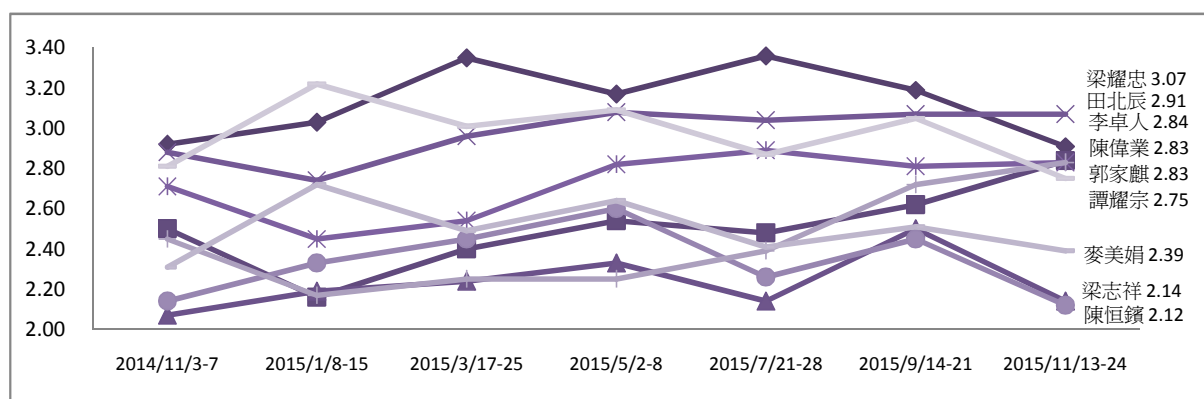
6 受訪者對新界東區的立法會議員表現的評分：

	2015/9/14-21	2015/11/13-24	變化
田北俊	3.05	3.00	-0.05
范國威	2.96	2.96	0.00
張超雄	3.20	2.95	-0.25
梁國雄	2.89	2.86	-0.03
陳克勤	2.29	2.21	-0.08
陳志全	2.77	2.49	-0.28
葛珮帆	2.51	2.44	-0.07
劉慧卿	2.83	2.76	-0.07



7 受訪者對新界西區的立法會議員表現的評分：

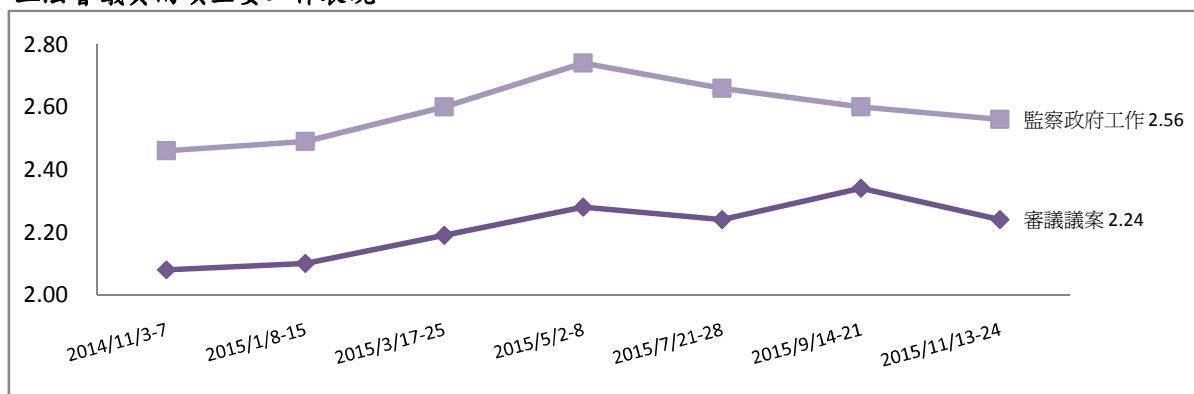
	2015/9/14-21	2015/11/13-24	變化
田北辰	3.19	2.91	-0.28
李卓人	2.62	2.84	0.22
梁志祥	2.50	2.14	-0.36
梁耀忠	3.07	3.07	0.00
郭家麒	2.81	2.83	0.02
陳恒鏞	2.45	2.12	-0.33
陳偉業	2.72	2.83	0.11
麥美娟	2.51	2.39	-0.12
譚耀宗	3.05	2.75	-0.30



8 受訪者對立法會議員兩項主要工作表現的評分，1分為最低分，6分為最高分，受訪者亦可選擇不知道或無意見。

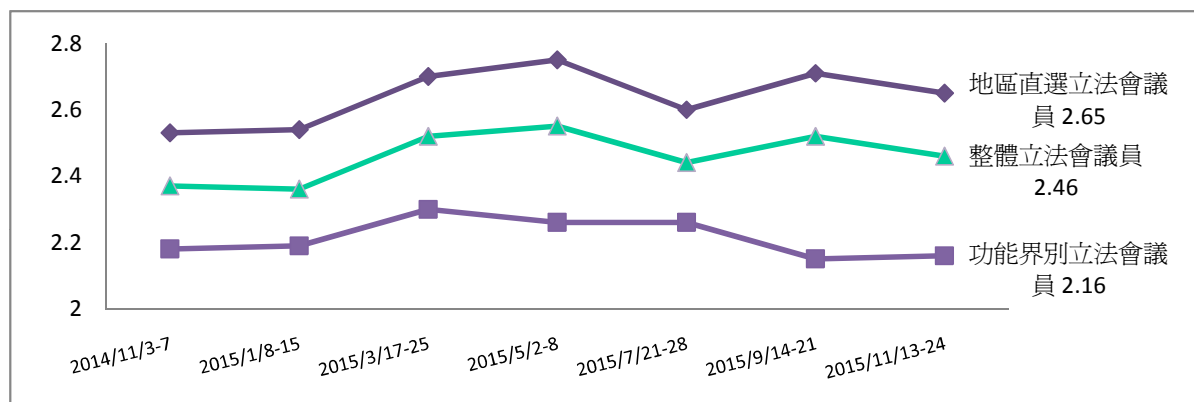
	2015/9/14-21	2015/11/13-24	變化
審議議案	2.34	2.24	-0.10
監察政府	2.60	2.56	-0.04

## 立法會議員兩項主要工作表現



9 受訪者分別對整體地區直選及功能界別立法會議員工作表現的評分，1分為最低分，6分為最高分，受訪者亦可選擇不知道或無意見。

	2015/9/14-21	2015/11/13-24	變化
地區直選立法會議員	2.71	2.65	-0.06
功能界別立法會議員	2.15	2.16	0.01
整體立法會議員	2.52	2.46	-0.06



## 10 受訪者的性別分佈

	加權前 樣本分配	加權後 樣本分配
男	49%	46%
女	51%	54%

## 11 受訪者的年齡分佈

	加權前 樣本分配	加權後 樣本分配
18至29歲	20%	19%
30至39歲	17%	18%
40至49歲	23%	20%
50至59歲	22%	19%
60歲或以上	18%	23%

## 12 受訪者的學歷

	百分比
未受教育／學前教育	1%
小學	6%
初中	13%
高中／預科	27%
文憑／證書課程	7%
副學位課程	12%
學位課程	34%

## 13 受訪者的職業

	百分比
管理及行政人員	9%
專業及輔助專業人員	19%
文員、服務及銷售人員	24%
勞動工作者	10%
料理家務者	18%
退休人士	13%
學生	4%
其他	3%

## 14 受訪者家庭月入範圍

	百分比
<\$6,000	6%
\$6,000-9,999	12%
\$10,000-19,999	21%
\$20,000-29,999	20%
\$30,000-39,999	17%
\$40,000-59,999	9%
≥\$60,000	11%
不知道	4%

## 15 受訪者自稱的社會階層

	百分比
上層	2%
中上層	7%
中層	34%
中下層	39%
下層	16%
不知道	2%