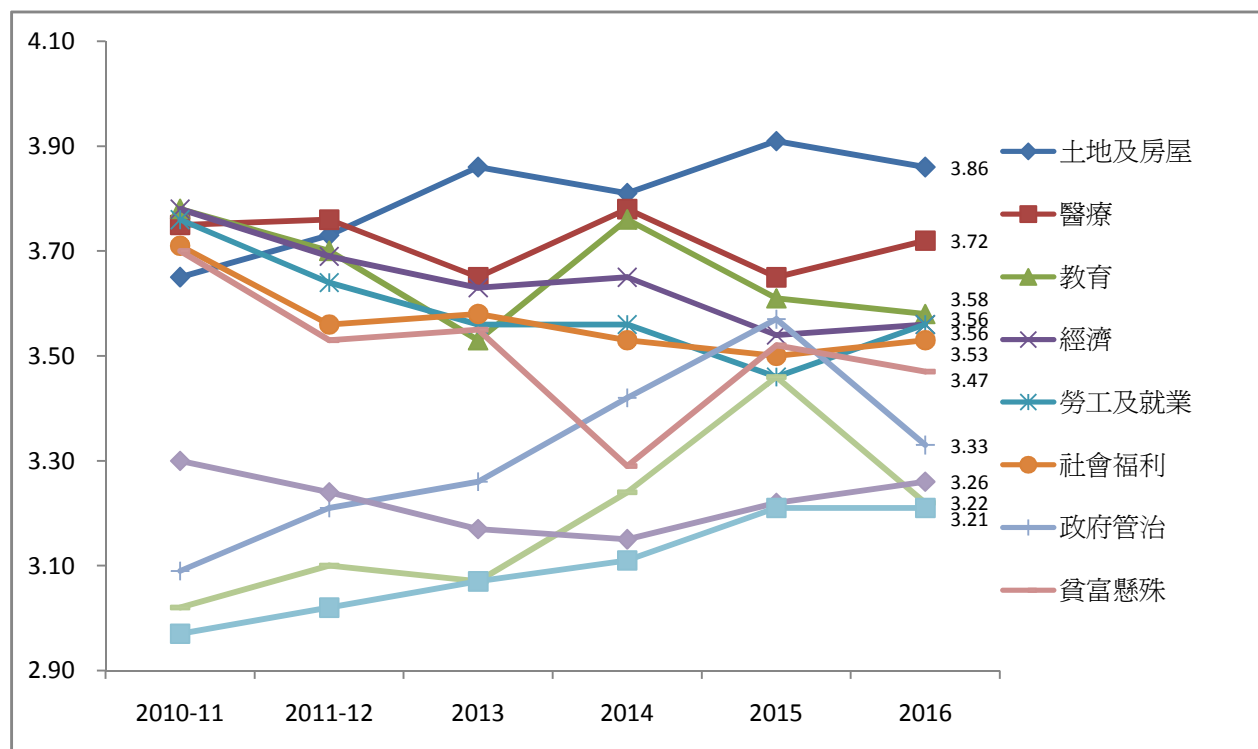


香港研究協會

- 調查題目：市民對2016年特首梁振英《施政報告》的期望調查
 調查期間：2015年12月29日至2016年1月5日
 調查對象：十八歲或以上市民
 有效問卷數：1099份
 調查方法：以隨機抽取電話號碼作全港性電話調查
 調查目的：特首將於2016年1月發表新一年《施政報告》，本會特此進行調查，以了解市民對《施政報告》的期望。
 樣本加權：數據按香港統計處2014年18歲或以上市民的性別及年齡分佈作加權（weighting）處理。
 註：由於四捨五入關係，個別變項的百分率加起來可能不等如百分之一百。

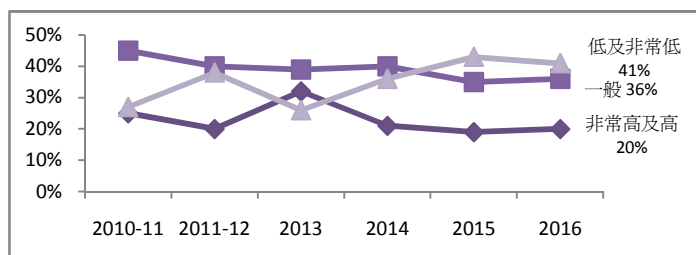
受訪者認為特區政府今年應優先處理的問題。調查請受訪者以1至5分分別表示希望政府處理以下各項範疇的優先處理程度。1分表示「優先處理程度最低」；2分表示「優先處理程度較低」；3分表示「優先處理程度中等」；4分表示「優先處理程度較高」；5分表示「優先處理程度最高」

評分範疇	優先處理程度平均分（變化）	給予5分的比率（變化）
土地及房屋	3.86 (-0.05)	46% (-2%)
醫療	3.72 (+0.07)	34% (+4%)
教育	3.58 (-0.03)	30% (-1%)
經濟	3.56 (+0.02)	34% (+4%)
勞工及就業	3.56 (+0.10)	26% (+3%)
社會福利	3.53 (+0.03)	30% (+5%)
貧富懸殊	3.47 (-0.05)	29% (-3%)
政府管治	3.33 (-0.24)	33% (-6%)
環保保育	3.26 (+0.04)	20% (+3%)
民主政制	3.22 (-0.24)	30% (-11%)
社會向上流動放緩	3.21 (--)	16% (--)



受訪者對今年《施政報告》的期望

	2015	2016	變化
非常高	8%	8%	0%
高	11%	12%	1%
一般	35%	36%	1%
低	18%	16%	-2%
非常低	25%	25%	0%
無意見	3%	4%	1%



受訪者的性別

	加權前本 分配	加權後本 分配
男	54%	45%
女	46%	55%

受訪者的年齡

	加權前樣本 分配	加權後本 分配
18-29歲	25%	19%
30-39歲	18%	18%
40-49歲	20%	19%
50-59歲	23%	20%
60歲或以上	13%	25%

受訪者的學歷

	百分比
未受教育／學前教育	<1%
小學	4%
初中	11%
高中／預科	32%
文憑／證書課程	14%
副學位課程	6%
學位課程	33%

受訪者自稱所屬的社會階層

	百分比
上層	2%
中上層	5%
中層	28%
中下層	43%
下層	13%
不知道	9%

受訪者的家庭月入範圍

	百分比
<\$6,000	5%
\$6,000-9,999	10%
\$10,000-19,999	21%
\$20,000-29,999	17%
\$30,000-39,999	16%
\$40,000-59,999	13%
≥\$60,000	12%
不知道	7%

受訪者的職業

	百分比
管理及行政人員	20%
專業及輔助專業人員	14%
文員、服務及銷售人員	22%
勞動工作者	9%
料理家務者	5%
退休人士	18%
學生	6%
其他	7%