

香港研究協會

調查題目：市民對聖誕消費的意見調查（2016）
 調查期間：2016年11月15至28日
 調查對象：十八歲或以上市民
 有效問卷數目：1,077份
 調查方法：以隨機抽取電話號碼作全港性電話調查
 調查目的：聖誕節是傳統的消費旺季。本會就此進行調查，以了解市民對聖誕消費的意見；調查亦與過去同類調查結果作比較，以進一步了解市民對聖誕消費意見的變化。
 樣本加權：數據按香港統計處公佈的2015年18歲或以上市民的性別及年齡分佈作加權（weighting）處理。
 註：由於四捨五入關係，個別項目的百分率數字加起來可能不等於百分之一百。

1 受訪者認為今年市面聖誕節日氣氛是否濃厚

	2015	2016	最新變化
濃厚	11%	15%	+4%
一般	55%	52%	-3%
不濃厚	29%	27%	-2%
無意見	5%	6%	+1%

2 受訪者會否購買聖誕禮物贈送予他人

	2015	2016	最新變化
一定會	13%	15%	+2%
多數會	25%	25%	--
多數不會	44%	44%	--
一定不會	8%	8%	--
未決定	8%	6%	-2%
無意見	2%	2%	--

3 選購聖誕禮物時除考慮贈送對象的喜好外，受訪者最主要的考慮因素

	2015	2016	最新變化
外觀	8%	7%	-1%
實用性	57%	53%	-4%
價錢	27%	28%	+1%
潮流性	5%	5%	--
其他	4%	6%	+2%
無意見	0%	2%	+2%

註：樣本以表示一定會及多數會購買聖誕禮物的次樣本計算

4 受訪者最常處理一些不合心意聖誕禮物的方法

	2015	2016	最新變化
棄置	5%	7%	+2%
置之不理	22%	21%	-1%
轉售	7%	12%	+5%
轉贈他人	45%	42%	-3%
其他	12%	12%	--
無意見	9%	6%	-3%

5 受訪者今年聖誕消費最大的開支項目

	2015	2016	最新變化
個人服務	6%	6%	--
娛樂	10%	14%	+4%
旅遊	11%	15%	+4%
餐飲	30%	28%	-2%
購物	17%	12%	-5%
其他	10%	11%	+1%
無意見	16%	13%	-3%

6 受訪者預計慶祝聖誕的主要餐飲方式

	2015	2016	最新變化
出外用膳	38%	40%	+2%
在家煮食	24%	31%	+7%
到會	10%	8%	-2%
不會慶祝	13%	12%	-1%
無意見	15%	11%	-4%

7 受訪者在今年聖誕節期間會留港度過還是出外旅遊

	2015	2016	最新變化
留港度過	69%	64%	-5%
出外旅遊	11%	13%	+2%
未決定	12%	15%	+3%
無意見	8%	8%	--

8 受訪者出外旅遊的地方

	2015	2016	最新變化
內地	30%	38%	+8%
日韓	18%	18%	--
東南亞	18%	21%	+3%
歐美	14%	9%	-5%
澳紐	9%	4%	-5%
其他	5%	3%	-2%
未決定	2%	6%	+4%
無意見	6%	1%	-5%

註：樣本以表示今年聖誕節期間會出外旅遊的次樣本計算

9 受訪者預計今年聖誕消費會否選擇網購

	2015	2016	最新變化
一定會	6%	6%	--
多數會	10%	12%	+2%
多數不會	37%	42%	+5%
一定不會	33%	28%	-5%
未決定	9%	10%	+1%
無意見	5%	3%	-2%

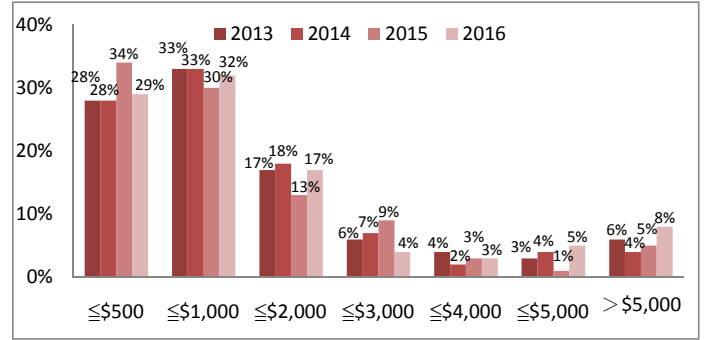
10 受訪者會否為今年的聖誕消費設立上限

	2015	2016	最新變化
一定會	17%	21%	+4%
多數會	17%	20%	+3%
多數不會	25%	32%	+7%
一定不會	15%	10%	-5%
未決定	15%	10%	-5%
無意見	11%	6%	-5%

11 受訪者預計自己今年聖誕消費的上限金額

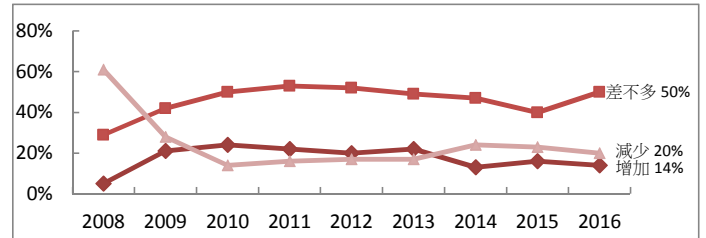
	2015	2016	最新變化
500元或以下	34%	29%	-5%
1,000元或以下	30%	32%	+2%
2,000元或以下	13%	17%	+4%
3,000元或以下	9%	4%	-5%
4,000元或以下	3%	3%	--
5,000元或以下	1%	5%	+4%
5,000元以上	5%	8%	+3%
無意見	5%	3%	-2%

註：樣本以表示會設立聖誕消費上限的次樣本計算



12 受訪者今年聖誕節消費與去年的比較

	2015	2016	最新變化
增加	16%	14%	-2%
差不多	40%	50%	+10%
減少	23%	20%	-3%
無意見	21%	17%	-4%



13 與去年同期比較，受訪者對現時經濟環境的看法

	2015	2016	最新變化
較好	5%	6%	+1%
差不多	34%	36%	+2%
較差	52%	49%	-3%
無意見	9%	9%	--

14 受訪者認為香港未來一年經濟狀況較現時的變化

	2015	2016	最新變化
變好	6%	8%	+2%
差不多	50%	44%	-6%
變差	29%	36%	+7%
無意見/不知道	15%	13%	-2%

15 受訪者的性別

	加權前 樣本分配	加權後 樣本分配
男	43%	45%
女	58%	55%

16 受訪者的年齡

	加權前 樣本分配	加權後 樣本分配
18-29歲	18%	18%
30-39歲	20%	18%
40-49歲	22%	18%
50-59歲	20%	20%
60歲或以上	19%	25%

17 受訪者的學歷

	百分比
未受教育/學前教育	3%
小學	8%
初中	16%
高中/預科	32%
文憑/證書課程	10%
副學位課程	6%
學位課程	24%

18 受訪者的職業

	百分比
管理及行政人員	18%
專業及輔助專業人員	14%
文員、服務及銷售人員	22%
勞動工作者	9%
料理家務者	8%
退休人士	17%
學生	4%
其他	8%

19 受訪者的家庭月入範圍

	百分比
<\$6,000	10%
\$6,000-9,999	13%
\$10,000-19,999	22%
\$20,000-29,999	18%
\$30,000-39,999	11%
\$40,000-59,999	7%
≥\$60,000	11%
不知道	8%

20 受訪者自稱的社會階層

	百分比
上層	3%
中上層	8%
中層	23%
中下層	38%
下層	20%
不知道	8%

交叉分析

	自稱社會階層					整體	卡方檢定
	上層及中上層 ¹	中層	中下層	下層	不知道		
<u>今年聖誕節消費與去年的比較</u>							
增加	20%	17%	11%	14%	12%	14%	df=12 χ ² =46.060 p value<0.05
差不多	48%	53%	57%	42%	31%	50%	
減少	21%	18%	19%	24%	15%	20%	
無意見	12%	13%	13%	20%	42%	17%	
<u>現時經濟環境與去年同期的比較</u>							
較好	14%	9%	3%	4%	5%	6%	df=12 χ ² =59.956 p value<0.05
差不多	38%	42%	37%	31%	23%	36%	
較差	45%	44%	53%	54%	43%	49%	
無意見	2%	6%	7%	12%	28%	9%	
<u>香港未來一年經濟狀況較現時的變化</u>							
變好	19%	10%	6%	2%	10%	8%	df=12 χ ² =86.798 p value<0.05
變差	47%	42%	44%	54%	15%	44%	
差不多	56%	40%	38%	33%	33%	36%	
無意見/ 不知道	9%	8%	12%	12%	42%	13%	
合計	100%	100%	100%	100%	100%	100%	

註¹: 選項經過合併處理