

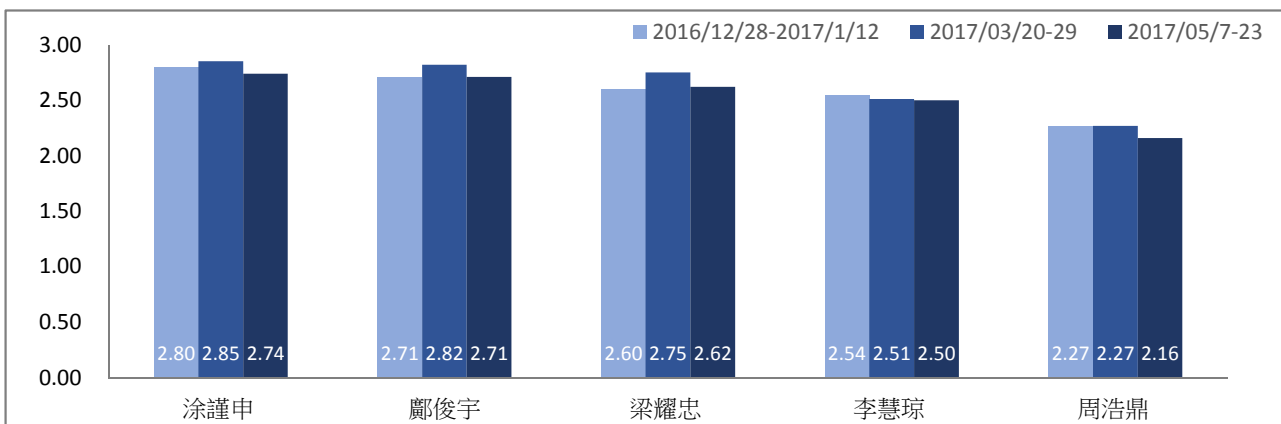
香港研究協會

調查題目：常設調查 -- 「市民對第六屆立法會議員評分調查（2017年5月）」
 調查期間：2017年5月7至23日
 調查對象：十八歲或以上市民
 調查方法：以隨機抽取電話號碼作全港性電話調查
 有效樣本：1,095
 樣本加權：數據按香港統計處公佈的2011年18歲或以上市民的分區性別及年齡分佈作加權（weighting）處理。
 註：由於四捨五入關係，個別變項的百分率加起來可能不等於百分之一百。

受訪者對五位區議會（第二）功能界別議員及所屬選區的立法會地區直選議員表現的評分，1分為最低分，5分為最高分，受訪者亦可選擇不認識。

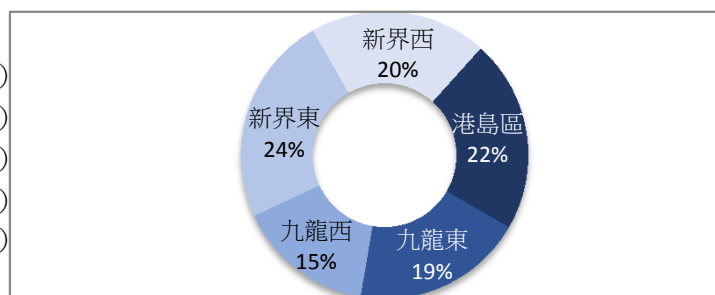
1 受訪者對區議會（第二）功能界別議員表現的評分：

	2017/03/20-29	2017/05/7-23	變化
李慧琼	2.51	2.50	-0.01
周浩鼎	2.27	2.16	-0.11
涂謹申	2.85	2.74	-0.11
梁耀忠	2.75	2.62	-0.13
鄭俊宇	2.82	2.71	-0.11



2 受訪者所屬選區：

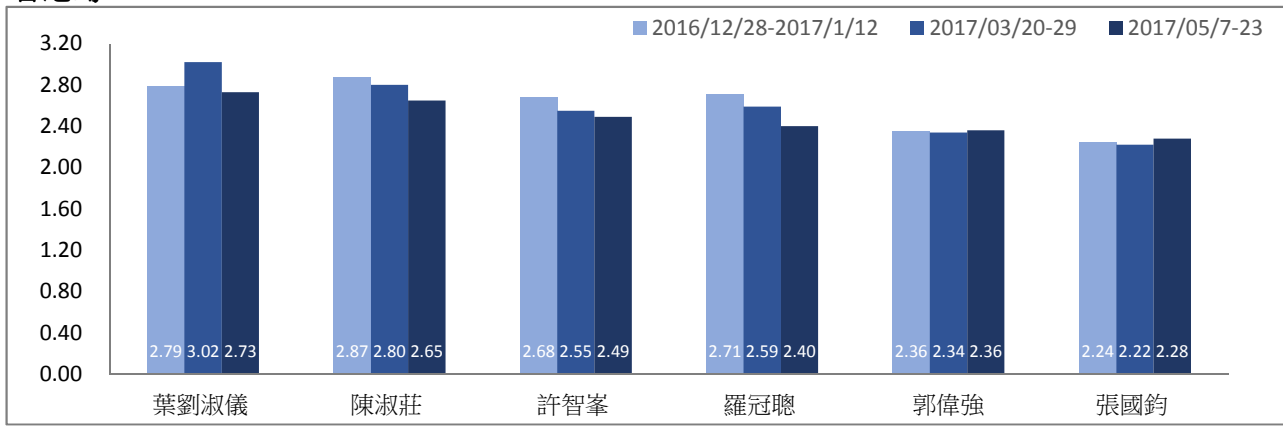
	百分比
港島區	22% (轉答第3題)
九龍東	19% (轉答第4題)
九龍西	15% (轉答第5題)
新界東	24% (轉答第6題)
新界西	20% (轉答第7題)



3 受訪者對香港島的立法會議員表現的評分：

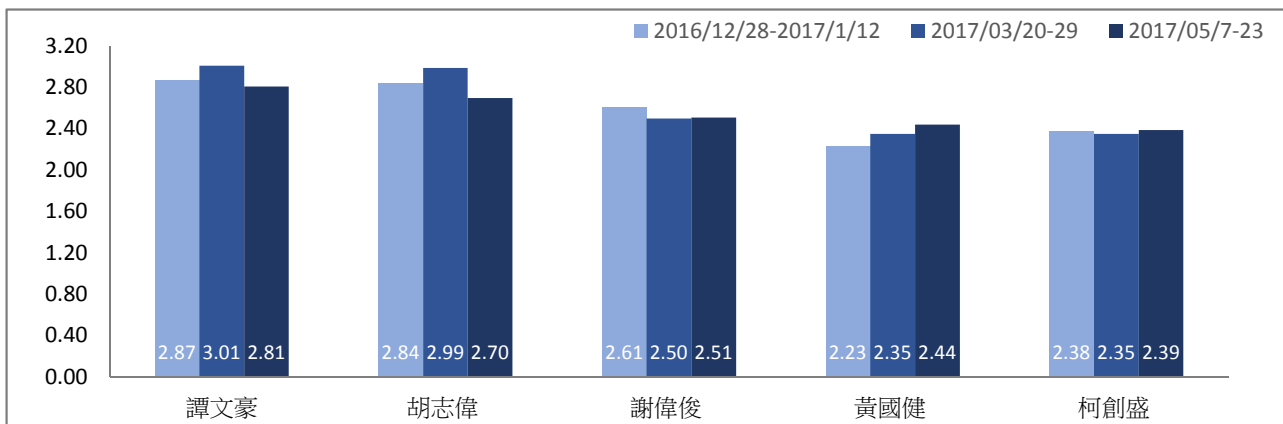
	2017/03/20-29	2017/05/7-23	變化
張國鈞	2.22	2.28	+0.06
許智峯	2.55	2.49	-0.06
郭偉強	2.34	2.36	+0.02
陳淑莊	2.80	2.65	-0.15
葉劉淑儀	3.02	2.73	-0.29
羅冠聰	2.59	2.40	-0.19

香港島



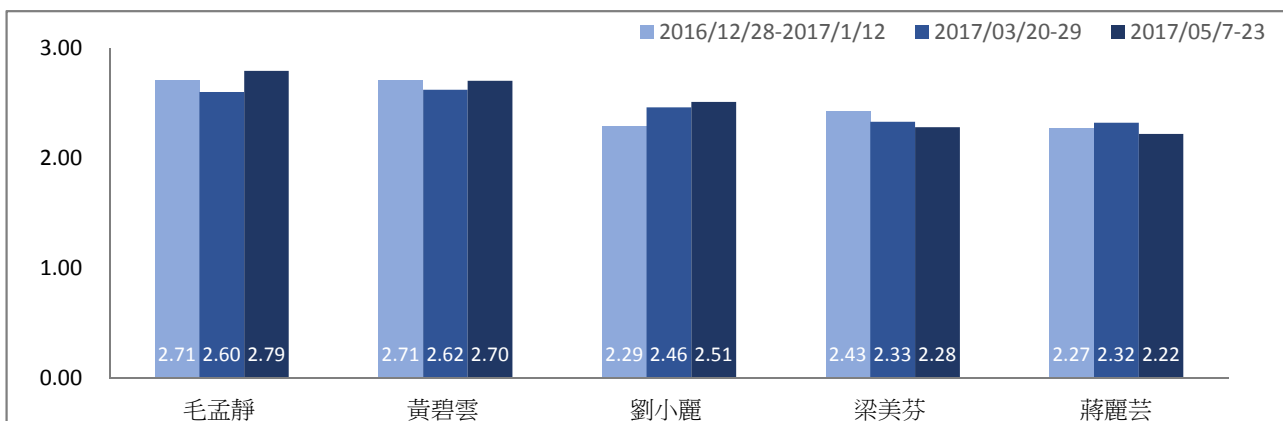
4 受訪者對九龍東區的立法會議員表現的評分：

	2017/03/20-29	2017/05/7-23	變化
柯創盛	2.35	2.39	+0.04
胡志偉	2.99	2.70	-0.29
黃國健	2.35	2.44	+0.09
謝偉俊	2.50	2.51	+0.01
譚文豪	3.01	2.81	-0.20



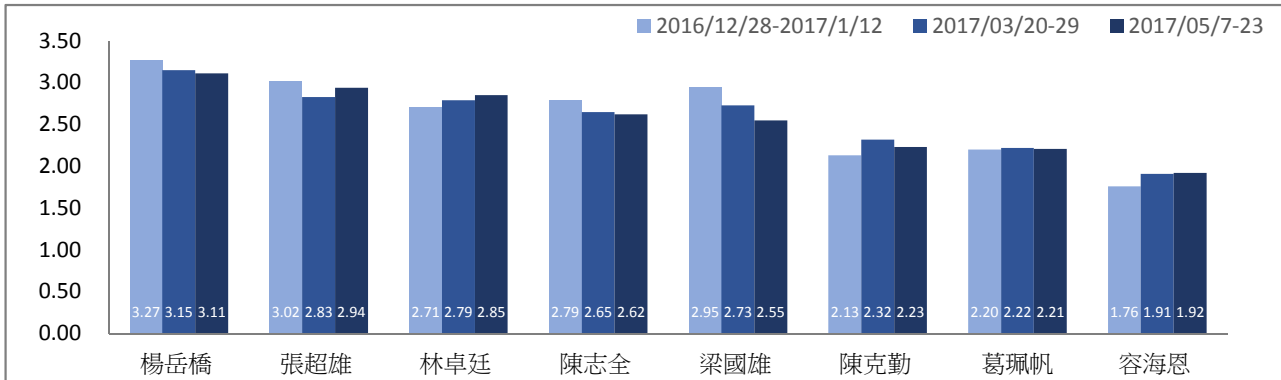
5 受訪者對九龍西區的立法會議員表現的評分：

	2017/03/20-29	2017/05/7-23	變化
毛孟靜	2.60	2.79	+0.19
梁美芬	2.33	2.28	-0.05
黃碧雲	2.62	2.70	+0.08
劉小麗	2.46	2.51	+0.05
蔣麗芸	2.32	2.22	-0.10



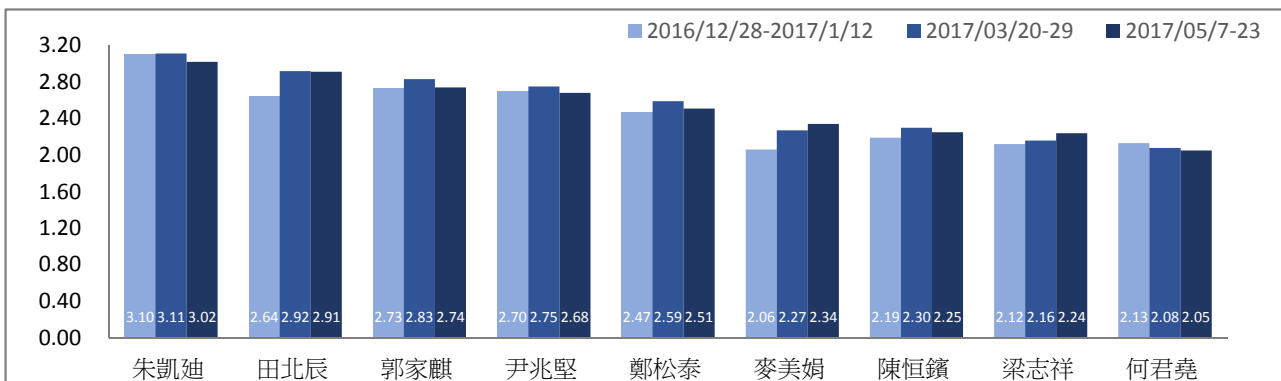
6 受訪者對新界東區的立法會議員表現的評分：

	2017/03/20-29	2017/05/7-23	變化
林卓廷	2.79	2.85	+0.06
容海恩	1.91	1.92	+0.01
張超雄	2.83	2.94	+0.11
梁國雄	2.73	2.55	-0.18
陳克勤	2.32	2.23	-0.09
陳志全	2.65	2.62	-0.03
楊岳橋	3.15	3.11	-0.04
葛珮帆	2.22	2.21	-0.01



7 受訪者對新界西區的立法會議員表現的評分：

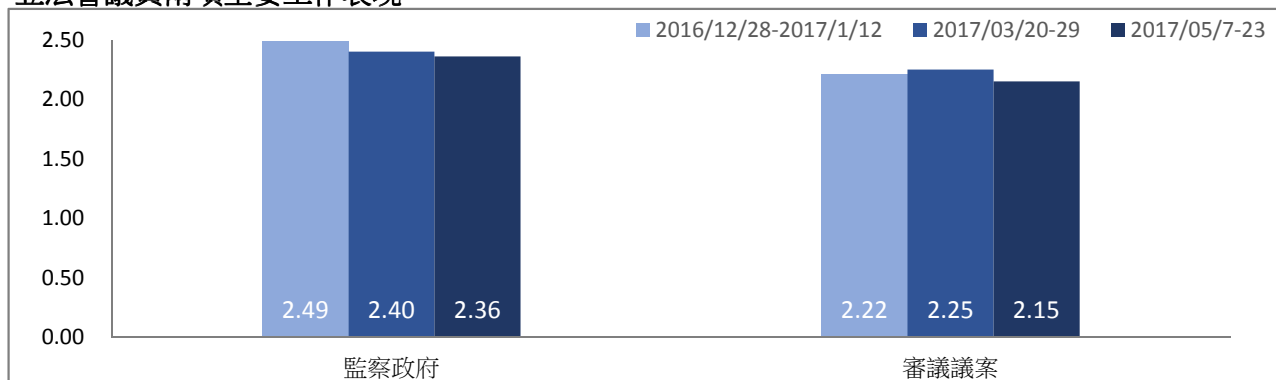
	2017/03/20-29	2017/05/7-23	變化
尹兆堅	2.75	2.68	-0.07
田北辰	2.92	2.91	-0.01
朱凱迪	3.11	3.02	-0.09
何君堯	2.08	2.05	-0.03
梁志祥	2.16	2.24	+0.08
郭家麒	2.83	2.74	-0.09
陳恒鑾	2.30	2.25	-0.05
麥美娟	2.27	2.34	+0.07
鄭松泰	2.59	2.51	-0.08



8 受訪者對立法會議員兩項主要工作表現的評分，1分為最低分，6分為最高分，受訪者亦可選擇不知道或無意見。

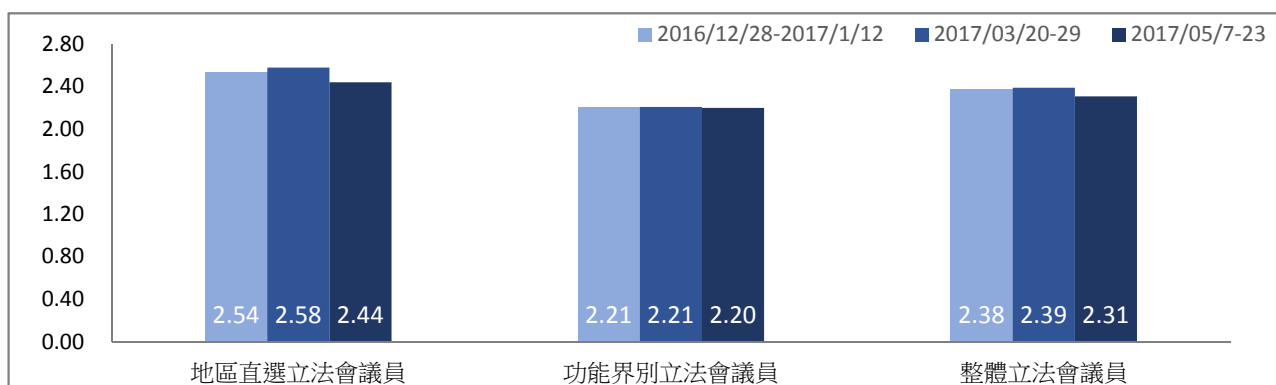
	2017/03/20-29	2017/05/7-23	變化
審議議案	2.25	2.15	-0.10
監察政府	2.40	2.36	-0.04

立法會議員兩項主要工作表現



9 受訪者分別對整體、地區直選及功能界別立法會議員工作表現的評分，1分為最低分，6分為最高分，受訪者亦可選擇不知道或無意見。

	2017/03/20-29	2017/05/7-23	變化
地區直選立法會議員	2.58	2.44	-0.14
功能界別立法會議員	2.21	2.20	-0.01
整體立法會議員	2.39	2.31	-0.08



10 受訪者的性別分佈

	加權前 樣本分配	加權後 樣本分配
男	54%	46%
女	46%	54%

11 受訪者的年齡分佈

	加權前 樣本分配	加權後 樣本分配
18至29歲	14%	19%
30至39歲	19%	18%
40至49歲	21%	20%
50至59歲	24%	19%
60歲或以上	22%	23%

12 受訪者的學歷

	百分比
未受教育／學前教育	1%
小學	5%
初中	13%
高中／預科	31%
文憑／證書課程	13%
副學位課程	4%
學位課程	34%

13 受訪者的職業

	百分比
管理及行政人員	24%
專業及輔助專業人員	18%
文員、服務及銷售人員	23%
勞動工作者	5%
料理家務者	7%
退休人士	12%
學生	2%
其他	9%

14 受訪者家庭月入範圍

	百分比
<\$6,000	5%
\$6,000-9,999	7%
\$10,000-19,999	17%
\$20,000-29,999	18%
\$30,000-39,999	14%
\$40,000-59,999	11%
≥\$60,000	20%
不知道	9%

15 受訪者自稱的社會階層

	百分比
上層	2%
中上層	9%
中層	32%
中下層	35%
下層	15%
不知道	8%