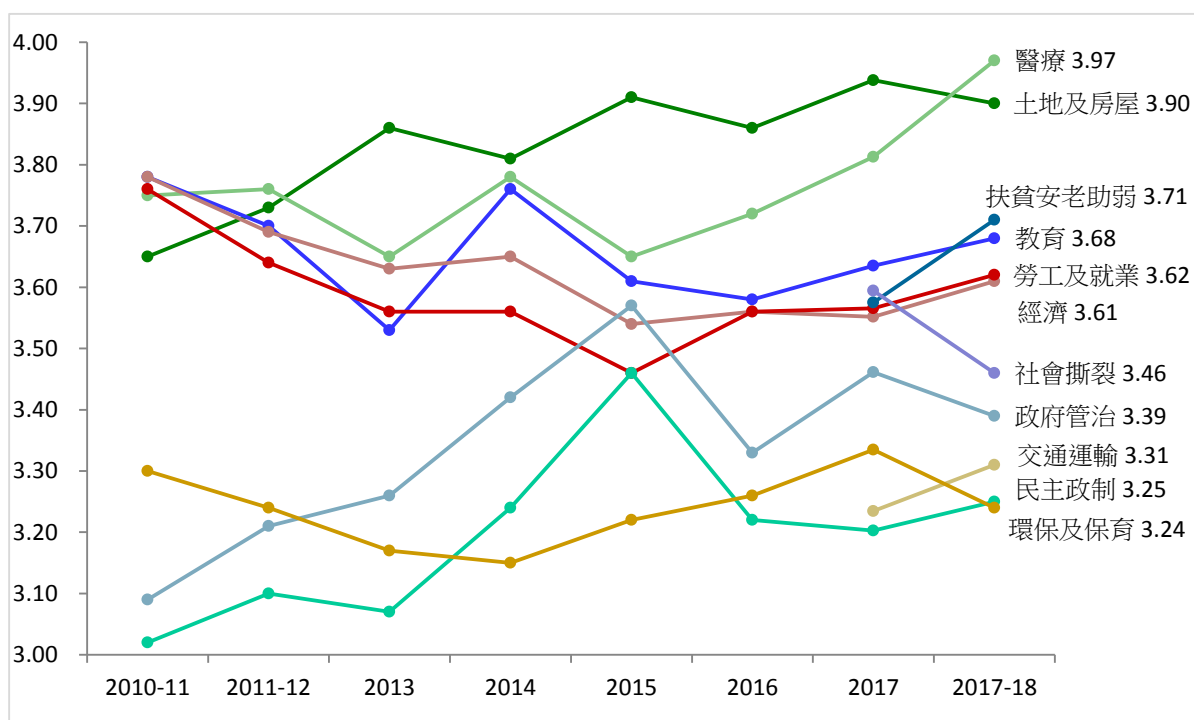


調查題目：市民對2017-18年度特首林鄭月娥《施政報告》的期望調查
 調查日期：2017年9月22至30日
 調查對象：十八歲或以上市民
 有效問卷數目：1,082份
 調查方法：以隨機抽取電話號碼作全港性電話調查
 調查目的：特首將於2017年10月11日發表新一年《施政報告》，本會特此進行調查，以了解市民對《施政報告》的期望。調查亦與過去同類調查結果作比較，以進一步追蹤市民對《施政報告》期望的變化。
 樣本加權：數據分別按香港統計處公布18歲或以上市民的性別、年齡（2016年）及教育程度（2017年）進行「多變數反覆加權」（Raking）處理。
 註：由於四捨五入關係，個別變項的百分率加起來可能不等於百分之一百。

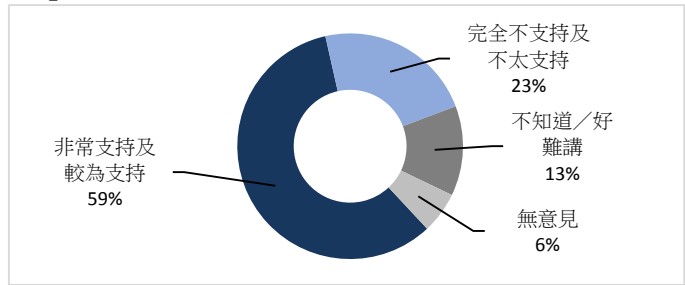
受訪者認為特區政府今年應優先處理的問題。調查請受訪者以1至5分分別表示希望政府處理以下各項範疇的優先處理程度。1分表示「優先處理程度最低」；2分表示「優先處理程度較低」；3分表示「優先處理程度中等」；4分表示「優先處理程度較高」；5分表示「優先處理程度最高」

1 評分範疇	優先處理程度平均分（變化）	給予5分的比率（變化）
醫療	3.97 (+0.16)	45% (+7%)
土地及房屋	3.90 (-0.04)	47% (-1%)
扶貧安老助弱	3.71 (+0.13)	33% (+2%)
教育	3.68 (+0.04)	37% (+5%)
勞工及就業	3.62 (+0.05)	29% (+2%)
經濟	3.61 (+0.06)	30% (+1%)
社會撕裂	3.46 (-0.13)	38% (-3%)
政府管治	3.39 (-0.07)	29% (-2%)
交通運輸	3.31 (+0.08)	17% (+3%)
民主政制	3.25 (+0.05)	28% (-1%)
環保及保育	3.24 (-0.09)	22% (+6%)



2 「政府計劃推出『港人首置上車盤』，對此你是否支持？」

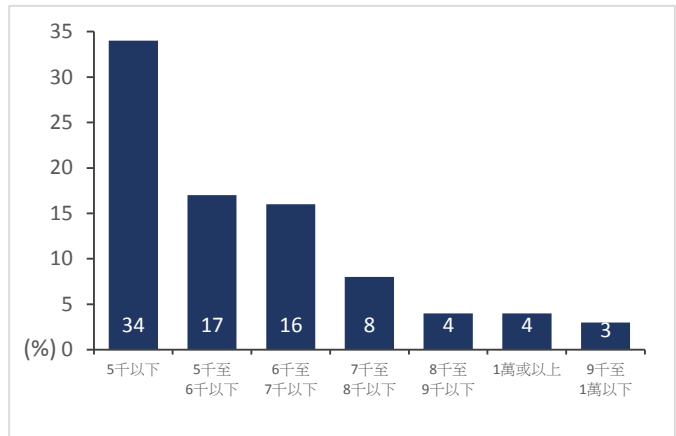
	百分比
非常支持	35%
較為支持	24%
不太支持	15%
完全不支持	8%
不知道／很難說	13%
無意見	6%



註：部分數據經過合併處理

3 「你認為『港人首置上車盤』的呎價應設定在哪個範圍？」

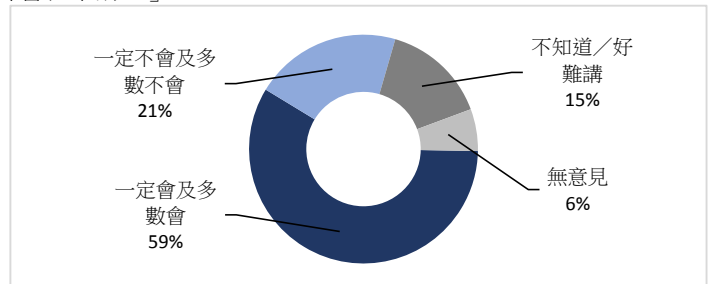
	百分比
\$5,000以下	34%
\$5,000至\$6,000以下	17%
\$6,000至\$7,000以下	16%
\$7,000至\$8,000以下	8%
\$8,000至\$9,000以下	4%
\$9,000至\$10,000以下	3%
\$10,000或以上	4%
不知道／很難說	10%
無意見	6%



註：圖表未顯示「不知道／很難說」和「無意見」選項

4 「如果你符合『港人首置上車盤』的申請資格，你預計會否申請？」

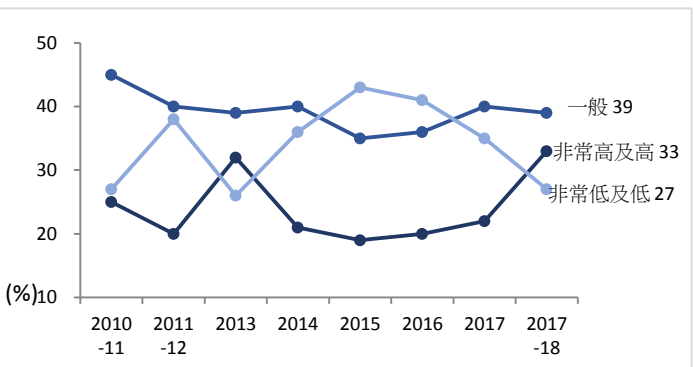
	百分比
一定會	35%
多數會	24%
多數不會	12%
一定不會	9%
不知道／很難說	15%
無意見	6%



註：部分數據經過合併處理

5 「你對今年《施政報告》的期望是：」

	2017	2017-2018	變化
非常高	6%	11%	+5%
高	16%	22%	+6%
一般	40%	39%	-1%
低	14%	11%	-3%
非常低	21%	16%	-5%
無意見	3%	3%	--



註：部分數據經過合併處理

6 受訪者的性別

	加權前樣本 分配	加權後樣本 分配
男	46%	45%
女	54%	55%

7 受訪者的年齡

	加權前樣本 分配	加權後樣本 分配
18-29歲	17%	18%
30-39歲	22%	18%
40-49歲	24%	18%
50-59歲	20%	20%
60歲或以上	17%	26%

8 受訪者的學歷

	加權前樣本 分配	加權後樣本 分配
未受教育／學前教育	2%	4%
小學	2%	15%
初中	10%	15%
高中／預科	26%	33%
文憑／證書課程／副學位課程	18%	8%
學位課程	41%	25%

9 受訪者的職業

	百分比
管理及行政人員	17%
專業及輔助專業人員	15%
文員、服務及銷售人員	25%
勞動工作者	8%
料理家務者	11%
退休人士	16%
學生	3%
其他	7%

10 受訪者的家庭月入範圍

	百分比
<\$6,000	5%
\$6,000-9,999	11%
\$10,000-19,999	19%
\$20,000-29,999	16%
\$30,000-39,999	17%
\$40,000-59,999	10%
≥\$60,000	11%
不知道	9%

11 受訪者自稱所屬的社會階層

	百分比
上層	2%
中上層	4%
中層	22%
中下層	40%
下層	25%
不知道	7%