

香港研究協會

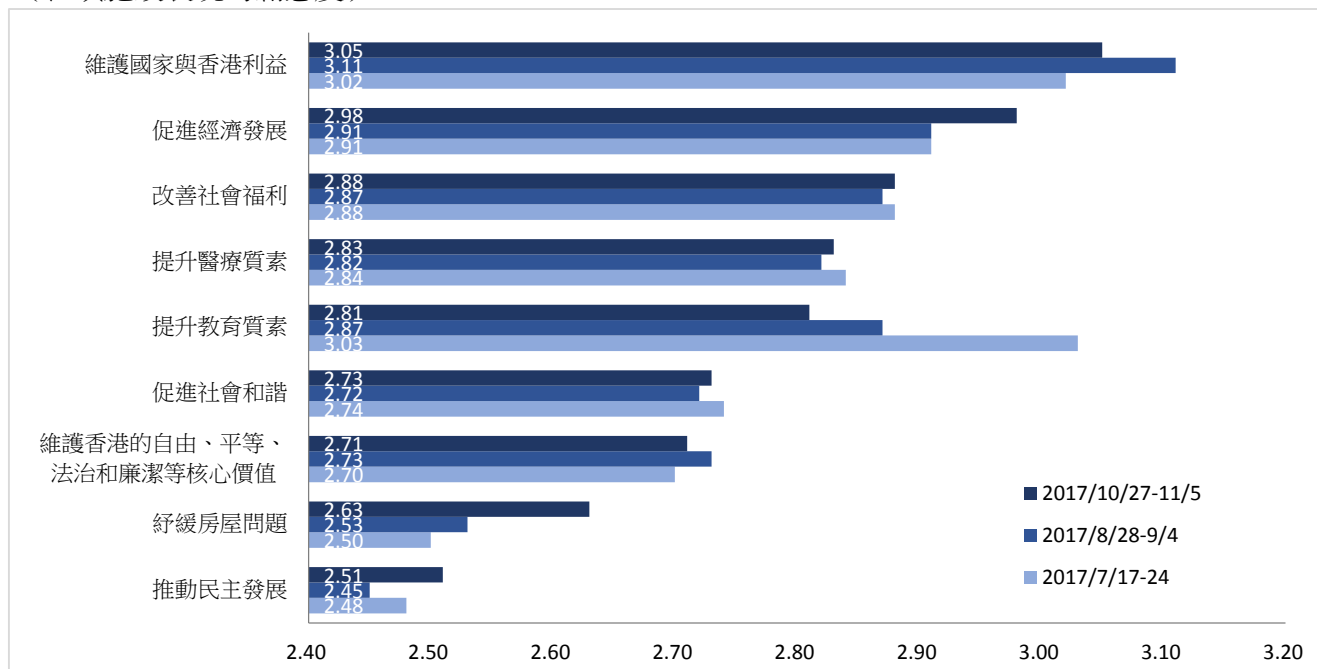
調查題目	: 常設調查 -- 市民對特首、司局長及特區政府滿意度評分調查 (2017年11月)
調查日期	: 2017年10月27日至11月5日
調查對象	: 十八歲或以上市民
調查方法	: 以隨機抽取電話號碼作全港性電話調查
有效樣本	: 1140
樣本加權	: 數據分別按香港統計處公布18歲或以上市民的性別、年齡 (2016年) 及教育程度 (2017年) 進行「多變數反覆加權」(Raking) 處理
註	: 由於四捨五入關係, 個別變項的百分率加起來可能不等於百分之一百

受訪者對特區政府以下各項施政表現的滿意度

	2017/8/28-9/4	2017/10/27-11/5	最新變化	無意見比率	最頻值 (其比率)
改善社會福利	2.87	2.88	+0.01	3%	3 (24%)
促進社會和諧	2.72	2.73	+0.01	3%	1 (30%)
促進經濟發展	2.91	2.98	+0.07	2%	3 (26%)
紓緩房屋問題	2.53	2.63	+0.10	2%	1 (33%)
推動民主發展	2.45	2.51	+0.06	1%	1 (38%)
提升教育質素	2.87	2.81	-0.06	3%	1 (26%)
提升醫療質素	2.82	2.83	+0.01	2%	3 (25%)
維護香港的自由、平等、法治和廉潔等核心價值	2.73	2.71	-0.02	2%	1 (35%)
維護國家與香港利益	3.11	3.05	-0.06	3%	1,5 (23%)

註: 1分代表「非常不滿意」, 2分代表「不滿意」, 3分代表「一般」, 4分代表「滿意」, 5分代表「非常滿意」

(各項施政表現的滿意度)

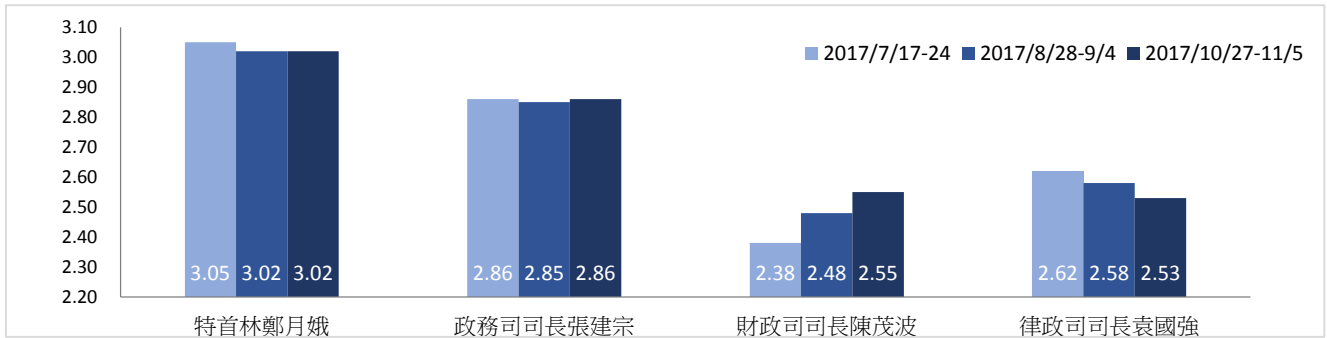


受訪者對特首、司長及局長表現的滿意度

	2017/8/28-9/4	2017/10/27-11/5	最新變化	不認識比率	無意見比率	最頻值 (其比率)
特首林鄭月娥	3.02	3.02	--	1%	2%	1 (23%)
政務司司長張建宗	2.85	2.86	+0.01	3%	4%	3 (27%)
財政司司長陳茂波	2.48	2.55	+0.07	2%	4%	1 (31%)
律政司司長袁國強	2.58	2.53	-0.05	2%	3%	1 (35%)

註: 1分代表「非常不滿意」, 2分代表「不滿意」, 3分代表「一般」, 4分代表「滿意」, 5分代表「非常滿意」

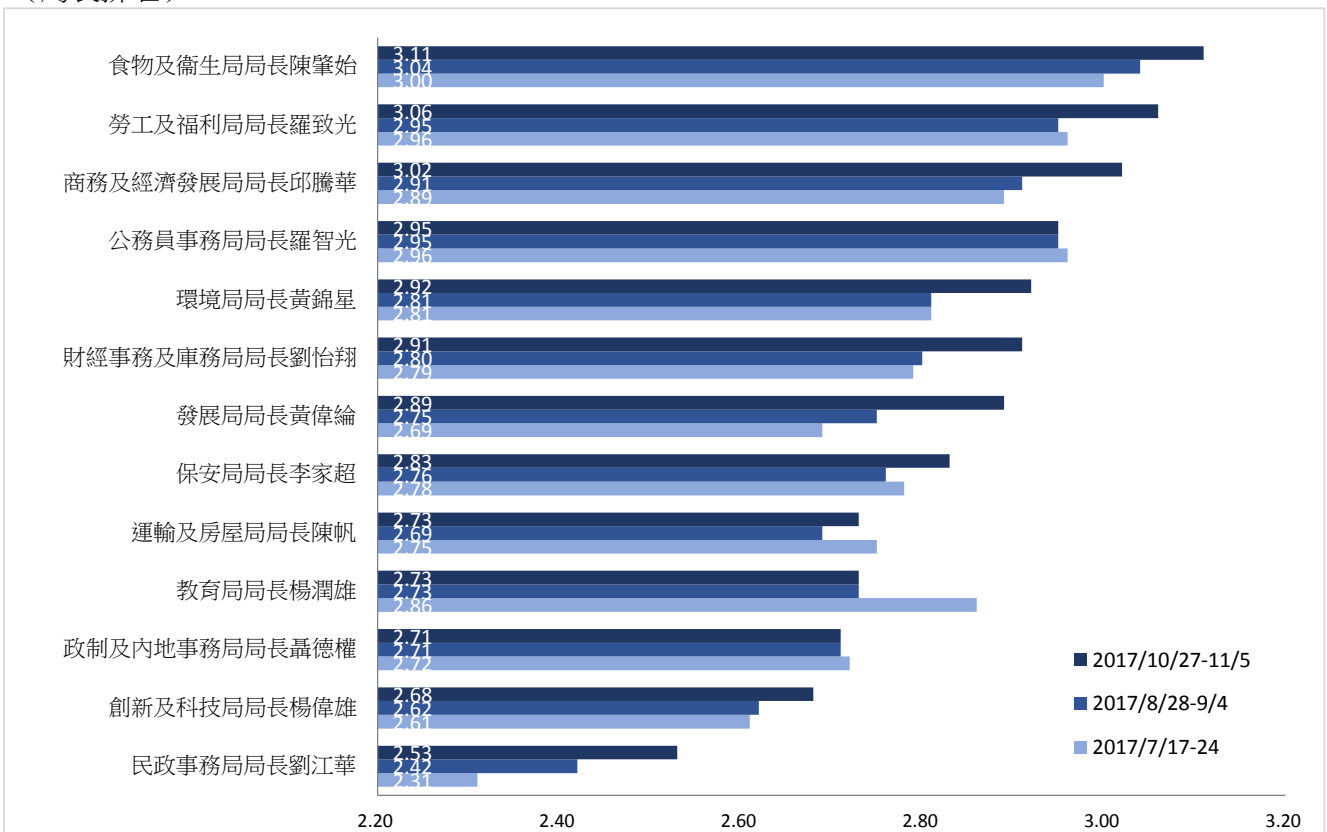
(特首評分及司長排名)



	2017/8/28-9/4	2017/10/27-11/5	最新變化	不認識比率	無意見比率	最頻值 (其比率)
公務員事務局局長羅智光	2.95	2.95	--	6%	6%	3 (32%)
民政事務局局長劉江華	2.42	2.53	+0.11	3%	6%	1 (30%)
保安局局長李家超	2.76	2.83	+0.07	5%	7%	3 (28%)
政制及內地事務局局長聶德權	2.71	2.71	--	10%	8%	3 (26%)
食物及衛生局局長陳肇始	3.04	3.11	+0.07	6%	6%	3 (30%)
財經事務及庫務局局長劉怡翔	2.80	2.91	+0.11	12%	8%	3 (30%)
商務及經濟發展局局長邱騰華	2.91	3.02	+0.11	7%	6%	3 (31%)
教育局局長楊潤雄	2.73	2.73	--	5%	4%	1, 3 (25%)
創新及科技局局長楊偉雄	2.62	2.68	+0.06	7%	7%	3 (30%)
勞工及福利局局長羅致光	2.95	3.06	+0.11	5%	5%	3 (31%)
發展局局長黃偉綸	2.75	2.89	+0.14	10%	8%	3 (29%)
運輸及房屋局局長陳帆	2.69	2.73	+0.04	6%	6%	3 (24%)
環境局局長黃錦星	2.81	2.92	+0.11	6%	5%	3 (29%)

註：1分代表「非常不滿意」，2分代表「不滿意」，3分代表「一般」，4分代表「滿意」，5分代表「非常滿意」

(局長排名)



受訪者的性別分佈

	加權前 樣本分配	加權後 樣本分配
男	53%	45%
女	47%	55%

受訪者的年齡分佈

	加權前 樣本分配	加權後 樣本分配
18至29歲	14%	18%
30至39歲	16%	18%
40至49歲	20%	18%
50至59歲	24%	20%
60歲或以上	26%	27%

受訪者的學歷

	加權前 樣本分配	加權後 樣本分配
未受教育／學前 教育	1%	4%
小學	5%	15%
初中	13%	15%
高中／預科	29%	33%
文憑／證書課程 ／副學位課程	17%	8%
學位課程	35%	25%

受訪者的職業

	百分比
管理及行政人員	19%
專業及輔助專業人員	17%
文員、服務及銷售人員	20%
勞動工作者	8%
料理家務者	10%
退休人士	18%
學生	2%
其他	8%

受訪者自稱的社會階層

	百分比
上層	2%
中上層	6%
中層	31%
中下層	37%
下層	17%
不知道	8%

受訪者的家庭月入範圍

	百分比
<\$6,000	5%
\$6,000-9,999	10%
\$10,000-19,999	20%
\$20,000-29,999	17%
\$30,000-39,999	12%
\$40,000-59,999	11%
≥\$60,000	14%
不知道	10%