

## 香港研究協會

調查題目	: 市民對聖誕消費的意見調查 (2017)
調查目的	: 聖誕節是傳統的消費旺季。本會就此進行調查,以了解市民對聖誕消費的意見;調查亦與過去同類調查結果作比較,以進一步了解市民對聖誕消費意見的變化。
調查日期	: 2017年12月12至19日
調查對象	: 十八歲或以上市民
有效問卷數目	: 1,075份
調查方法	: 以隨機抽取電話號碼作全港性電話調查
樣本加權	: 數據分別按香港統計處公布18歲或以上市民的性別、年齡(2016年)及教育程度(2017年)進行「多變數反覆加權」(Raking)處理
註	: 由於四捨五入關係,個別項目的百分率數字加起來可能不等於百分之一百。

### 1 「你認為今年市面聖誕節的節日氣氛是否濃厚？」

	2016	2017	變化
濃厚	15%	21%	+6%
一般	52%	53%	+1%
不濃厚	27%	20%	-7%
無意見	6%	6%	--

### 2 「你會否購買聖誕禮物贈送予他人？」

	2016	2017	變化
一定會	15%	17%	+2%
多數會	25%	27%	+2%
多數不會	44%	37%	-7%
一定不會	8%	11%	+3%
未決定	6%	6%	--
無意見	2%	2%	--

### 3 「選購聖誕禮物時除考慮贈送對象的喜好外,你最主要的考慮因素是甚麼？」

	2016	2017	變化
外觀	7%	6%	-1%
實用性	53%	57%	+4%
價錢	28%	20%	-8%
潮流性	5%	7%	+2%
其他	6%	8%	+2%
無意見	2%	2%	--

註:樣本以表示一定會及多數會購買聖誕禮物的次樣本計算

### 4 「你通常會如何處理一些不合心意的聖誕禮物？」

	2016	2017	變化
棄置	7%	5%	-2%
置之不理	21%	22%	+1%
轉售	12%	14%	+2%
轉贈他人	42%	39%	-3%
其他	12%	13%	+1%
無意見	6%	7%	+1%

### 5 「你預期今年聖誕消費開支最大的項目是甚麼？」

	2016	2017	變化
個人服務	6%	5%	-1%
娛樂	14%	13%	-1%
旅遊	15%	16%	+1%
餐飲	28%	27%	-1%
購物	12%	15%	+3%
其他	11%	7%	-4%
無意見	13%	18%	+5%

### 6 「你預計主要會以哪一種餐飲方式慶祝聖誕？」

	2016	2017	變化
出外用膳	40%	37%	-3%
在家煮食	31%	32%	+1%
到會	8%	9%	+1%
不會慶祝	12%	11%	-1%
無意見	11%	11%	--

### 7 「今年聖誕節期間,你會留港度過還是出外旅遊？」

	2016	2017	變化
留港度過	64%	69%	+5%
出外旅遊	13%	13%	--
未決定	15%	12%	-3%
無意見	8%	7%	-1%

### 8 「你出外旅遊的地方是甚麼？」

	2016	2017	變化
內地	38%	48%	+10%
日韓	18%	16%	-2%
東南亞	21%	23%	+2%
歐美	9%	6%	-3%
澳紐	4%	1%	-3%
其他	3%	6%	+3%
未決定	6%	<1%	--
無意見	1%	<1%	--

註:樣本以表示今年聖誕節期間會出外旅遊的次樣本計算

### 9 「你預計今年聖誕消費會否選擇網購？」

	2016	2017	變化
一定會	6%	8%	+2%
多數會	12%	10%	-2%
多數不會	42%	41%	-1%
一定不會	28%	28%	--
未決定	10%	9%	-1%
無意見	3%	5%	+2%

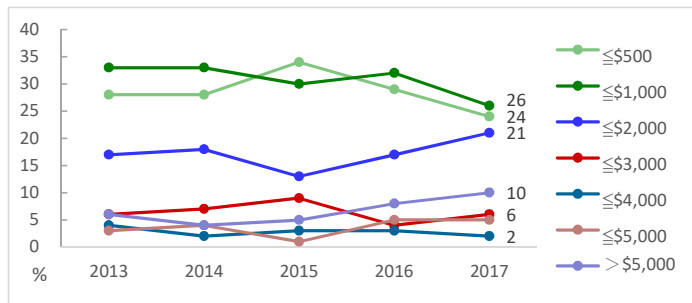
### 10 「你會否為今年的聖誕消費設立上限？」

	2016	2017	變化
一定會	21%	23%	+2%
多數會	20%	19%	-1%
多數不會	32%	26%	-6%
一定不會	10%	10%	--
未決定	10%	13%	+3%
無意見	6%	10%	+4%

### 11 「你預計自己今年的聖誕消費上限是多少？」

	2016	2017	變化
500元或以下	29%	24%	-5%
1,000元或以下	32%	26%	-6%
2,000元或以下	17%	21%	+4%
3,000元或以下	4%	6%	+2%
4,000元或以下	3%	2%	-1%
5,000元或以下	5%	5%	--
5,000元以上	8%	10%	+2%
無意見	3%	7%	+4%

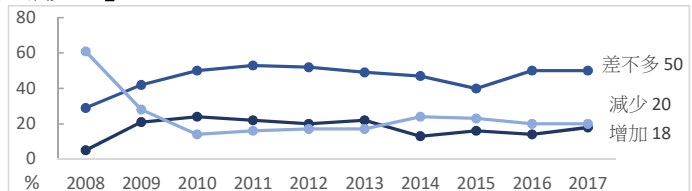
註：樣本以表示會設立聖誕消費上限的次樣本計算



圖表未有顯示「無意見」數據

### 12 「你預期自己今年聖誕節的消費會較去年增加、差不多還是減少？」

	2016	2017	變化
增加	14%	18%	+4%
差不多	50%	50%	--
減少	20%	20%	--
無意見	17%	12%	-5%



圖表未有顯示「無意見」數據

### 13 「與去年同期比較，你認為現時經濟環境較好、差不多還是較差？」

	2016	2017	變化
較好	6%	15%	+9%
差不多	36%	47%	+11%
較差	49%	29%	-20%
無意見	9%	9%	--

### 14 「你認為香港未來一年的經濟狀況會較現時較好、差不多還是較差？」

	2016	2017	變化
變好	8%	17%	+9%
差不多	44%	29%	-15%
變差	36%	40%	+4%
無意見/不知道	13%	15%	+2%

### 15 受訪者的性別

	加權前 樣本分配	加權後 樣本分配
男	39%	45%
女	61%	55%

### 16 受訪者的年齡

	加權前 樣本分配	加權後 樣本分配
18-29歲	14%	18%
30-39歲	16%	18%
40-49歲	22%	18%
50-59歲	23%	20%
60歲或以上	24%	26%

### 17 受訪者的學歷

	加權前 樣本分配	加權後 樣本分配
未受教育/學前教育	2%	4%
小學	6%	15%
初中	17%	15%
高中/預科	30%	33%
文憑/證書課程/副學位課程	17%	8%
學位課程	29%	26%

### 18 受訪者的職業

	百分比
管理及行政人員	16%
專業及輔助專業人員	16%
文員、服務及銷售人員	20%
勞動工作者	8%
料理家務者	8%
退休人士	23%
學生	3%
其他	8%

### 19 受訪者的家庭月入範圍

	百分比
<\$6,000	9%
\$6,000-9,999	13%
\$10,000-19,999	17%
\$20,000-29,999	16%
\$30,000-39,999	13%
\$40,000-59,999	11%
≥\$60,000	11%
不知道	11%

### 20 受訪者自稱的社會階層

	百分比
上層	2%
中上層	8%
中層	24%
中下層	36%
下層	21%
不知道	8%