

香港研究協會

調查題目：市民對2017年生活回顧及2018年展望的意見調查

調查目的：2017年即將過去，本會就此進行調查，請市民總結今年及展望未來一年各項生活的情況。

調查日期：2017年12月19日至27日

調查對象：十八歲或以上市民

調查方法：以隨機抽取電話號碼作全港性電話調查

有效樣本：1073份

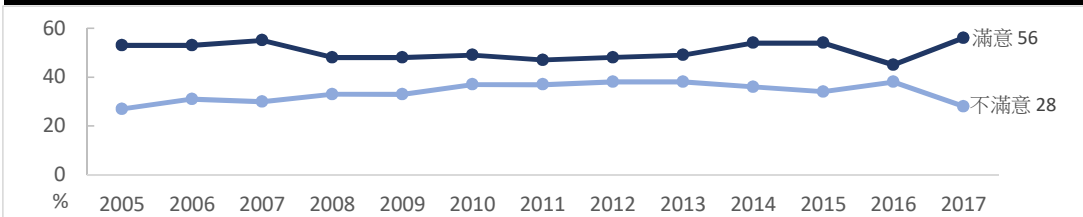
樣本加權：數據分別按香港統計處公布18歲或以上市民的性別、年齡（2016年）及教育程度（2017年）進行「多變數反覆加權」（Raking）處理

註：由於四捨五入關係，個別變項的百分率加起來可能不等如百分之一百。

註2：所有圖表均未顯示「無意見」或「無意見／不知道」數據

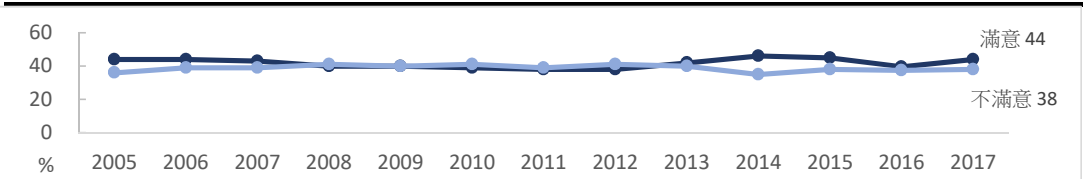
1 受訪者對今年其個人生活的回顧

	2005	2006	2007	2008	2009	2010	2011	2012	2013	2014	2015	2016	2017	變化
滿意	53%	53%	55%	48%	48%	49%	47%	48%	49%	54%	54%	45%	56%	+11%
不滿意	27%	31%	30%	33%	33%	37%	37%	38%	38%	36%	34%	38%	28%	-10%
無意見	20%	16%	15%	19%	19%	15%	16%	15%	13%	11%	12%	17%	16%	-1%



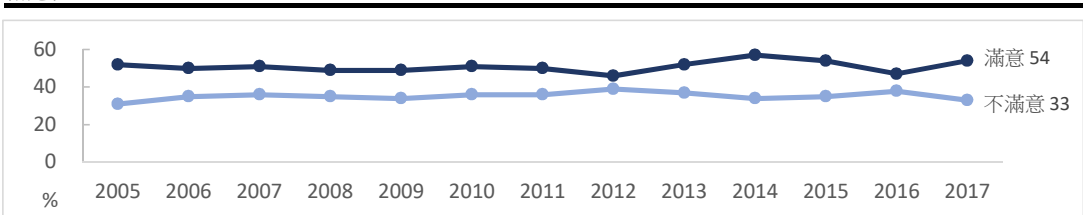
2 受訪者對今年其工作／學業的回顧

	2005	2006	2007	2008	2009	2010	2011	2012	2013	2014	2015	2016	2017	變化
滿意	44%	44%	43%	40%	40%	39%	38%	38%	42%	46%	45%	40%	44%	+4%
不滿意	36%	39%	39%	41%	40%	41%	39%	41%	40%	35%	38%	38%	38%	--
無意見	20%	17%	18%	19%	20%	20%	23%	21%	18%	19%	18%	23%	18%	-5%



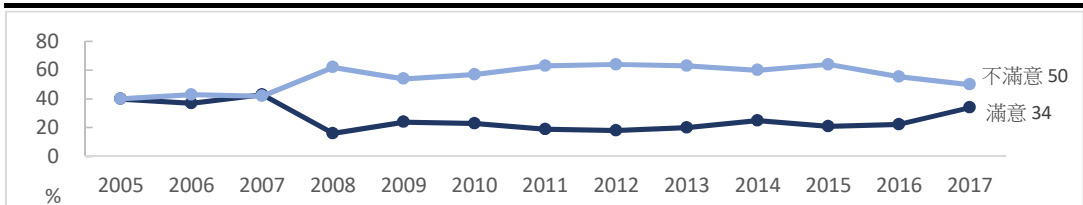
3 受訪者對今年其身心健康的回顧

	2005	2006	2007	2008	2009	2010	2011	2012	2013	2014	2015	2016	2017	變化
滿意	52%	50%	51%	49%	49%	51%	50%	46%	52%	57%	54%	47%	54%	+7%
不滿意	31%	35%	36%	35%	34%	36%	36%	39%	37%	34%	35%	38%	33%	-5%
無意見	17%	15%	13%	16%	17%	13%	14%	15%	11%	9%	11%	15%	13%	-2%



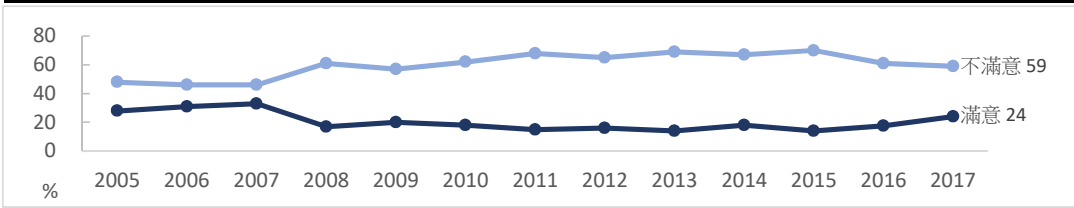
4 受訪者對今年香港經濟環境的回顧

	2005	2006	2007	2008	2009	2010	2011	2012	2013	2014	2015	2016	2017	變化
滿意	40%	37%	43%	16%	24%	23%	19%	18%	20%	25%	21%	22%	34%	+12%
不滿意	40%	43%	42%	62%	54%	57%	63%	64%	63%	60%	64%	56%	50%	-6%
無意見	20%	20%	15%	22%	22%	20%	18%	19%	18%	15%	16%	22%	16%	-6%



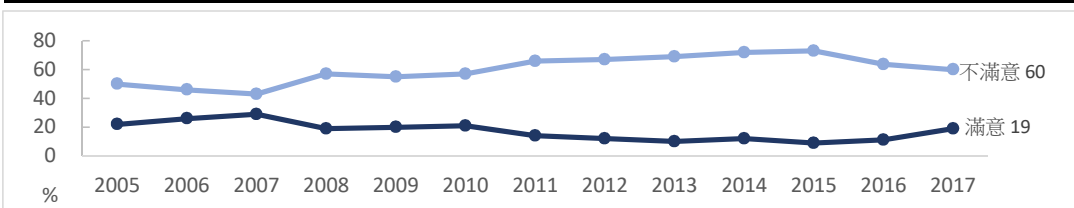
5 受訪者對今年香港民生狀況的回顧

	2005	2006	2007	2008	2009	2010	2011	2012	2013	2014	2015	2016	2017	變化
滿意	28%	31%	33%	17%	20%	18%	15%	16%	14%	18%	14%	18%	24%	+6%
不滿意	48%	46%	46%	61%	57%	62%	68%	65%	69%	67%	70%	61%	59%	-2%
無意見	24%	23%	21%	22%	23%	20%	17%	19%	17%	15%	16%	21%	17%	-4%



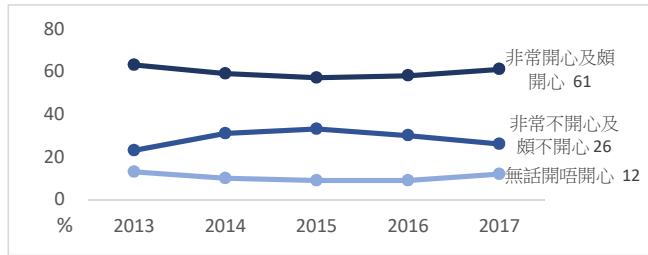
6 受訪者對今年香港政治環境的回顧

	2005	2006	2007	2008	2009	2010	2011	2012	2013	2014	2015	2016	2017	變化
滿意	22%	26%	29%	19%	20%	21%	14%	12%	10%	12%	9%	11%	19%	+8%
不滿意	50%	46%	43%	57%	55%	57%	66%	67%	69%	72%	73%	64%	60%	-4%
無意見	28%	28%	28%	24%	25%	21%	20%	21%	21%	17%	18%	25%	21%	-4%



7 「總括來說，你今年過得開心嗎？」

	2015	2016	2017	變化
非常開心	21%	18%	23%	+5%
頗開心	36%	40%	38%	-2%
頗不開心	23%	20%	18%	-2%
非常不開心	10%	10%	8%	-2%
無話開唔開心	9%	9%	12%	+3%
無意見/不知道	1%	2%	2%	--

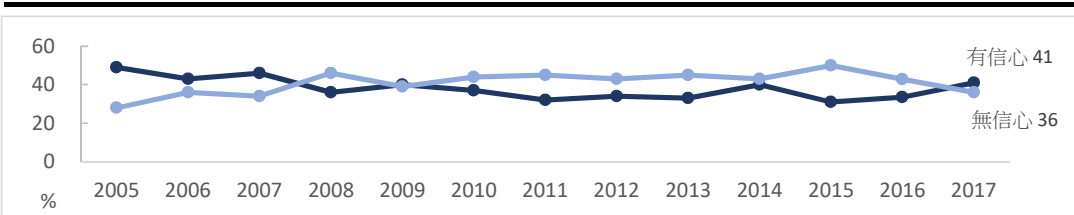


註：此題於2011年首次進行。

註：部分數據經過合併處理

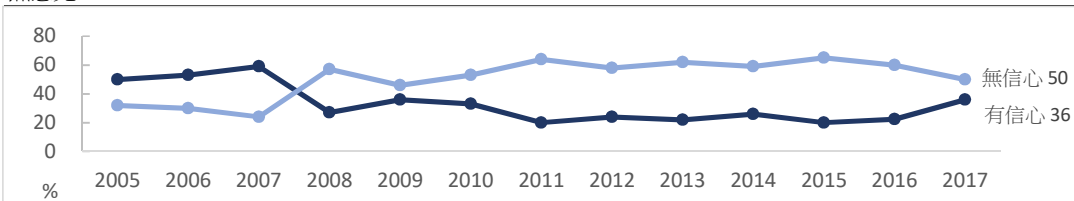
8 受訪者對來年其個人前途的展望

	2005	2006	2007	2008	2009	2010	2011	2012	2013	2014	2015	2016	2017	變化
有信心	49%	43%	46%	36%	40%	37%	32%	34%	33%	40%	31%	34%	41%	+7%
無信心	28%	36%	34%	46%	39%	44%	45%	43%	45%	43%	50%	43%	36%	-7%
無意見	23%	21%	20%	18%	21%	19%	23%	23%	22%	17%	19%	24%	23%	-1%



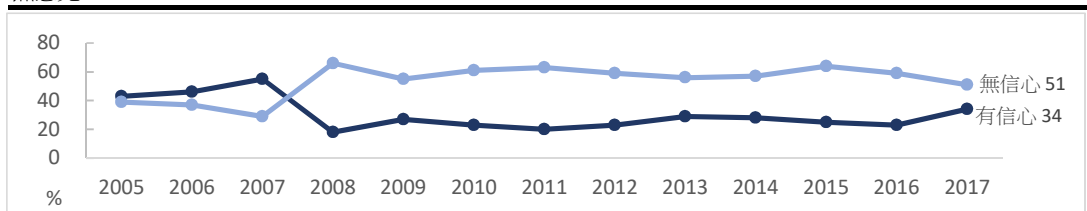
9 受訪者對來年香港經濟前景的展望

	2005	2006	2007	2008	2009	2010	2011	2012	2013	2014	2015	2016	2017	變化
有信心	50%	53%	59%	27%	36%	33%	20%	24%	22%	26%	20%	22%	36%	+14%
無信心	32%	30%	24%	57%	46%	53%	64%	58%	62%	59%	65%	60%	50%	-10%
無意見	18%	17%	17%	16%	18%	14%	16%	19%	16%	15%	15%	17%	14%	-3%



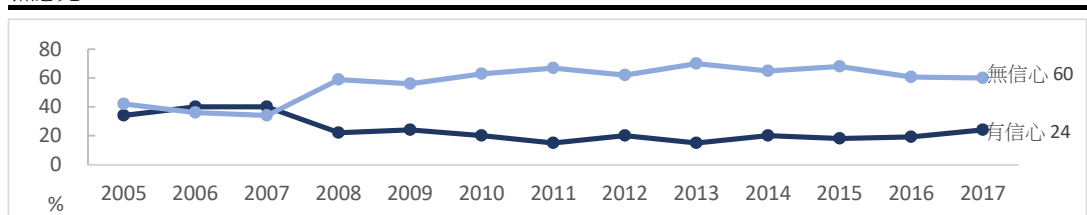
10 受訪者對來年香港就業前景的展望

	2005	2006	2007	2008	2009	2010	2011	2012	2013	2014	2015	2016	2017	變化
有信心	43%	46%	55%	18%	27%	23%	20%	23%	29%	28%	25%	23%	34%	+11%
無信心	39%	37%	29%	66%	55%	61%	63%	59%	56%	57%	64%	59%	51%	-8%
無意見	18%	17%	16%	16%	18%	16%	17%	18%	16%	16%	11%	18%	15%	-3%



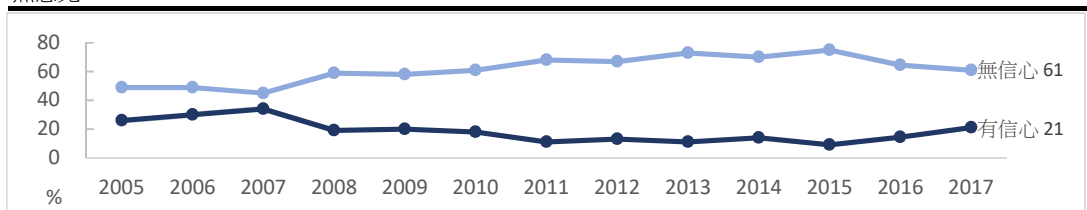
11 受訪者對來年香港民生狀況改善的展望

	2005	2006	2007	2008	2009	2010	2011	2012	2013	2014	2015	2016	2017	變化
有信心	34%	40%	40%	22%	24%	20%	15%	20%	15%	20%	18%	19%	24%	+5%
無信心	42%	36%	34%	59%	56%	63%	67%	62%	70%	65%	68%	61%	60%	-1%
無意見	24%	24%	26%	19%	20%	17%	19%	18%	15%	16%	15%	20%	16%	-4%



12 受訪者對來年香港政治環境改善的展望

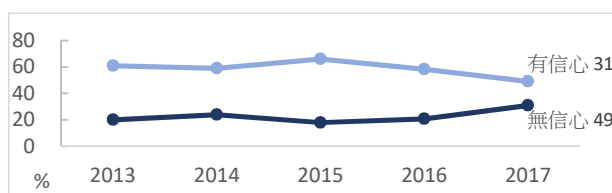
	2005	2006	2007	2008	2009	2010	2011	2012	2013	2014	2015	2016	2017	變化
有信心	26%	30%	34%	19%	20%	18%	11%	13%	11%	14%	9%	15%	21%	+6%
無信心	49%	49%	45%	59%	58%	61%	68%	67%	73%	70%	75%	64%	61%	-3%
無意見	25%	21%	21%	22%	22%	20%	21%	21%	17%	16%	16%	21%	18%	-3%



13 受訪者對來年香港整體發展的展望*

	2016	2017	變化
有信心	21%	31%	+10%
無信心	58%	49%	-9%
無意見	21%	20%	-1%

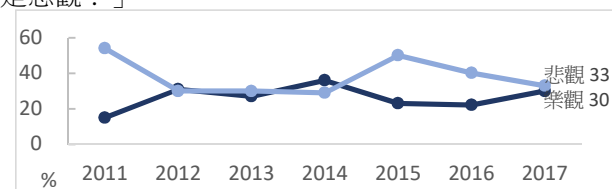
註：此題於2011年首次進行。



14 「你對未來一年的股市行情感到樂觀還是悲觀？」

	2016	2017	變化
樂觀	22%	30%	+8%
悲觀	40%	33%	-7%
無意見/不知道	38%	37%	-1%

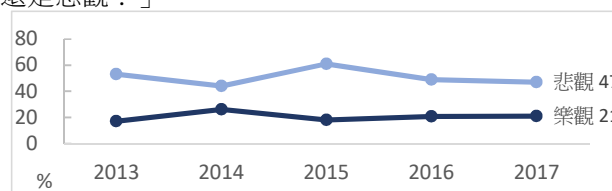
註：此題於2011年首次進行。



15 「你對未來一年的房地產市道感到樂觀還是悲觀？」

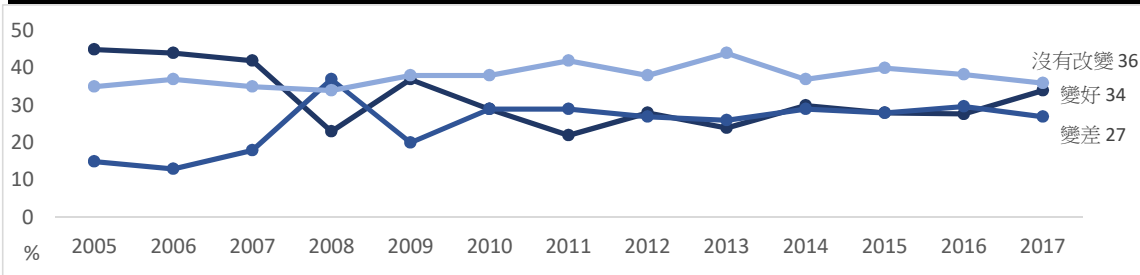
	2016	2017	變化
樂觀	21%	21%	--
悲觀	49%	47%	-2%
無意見/不知道	30%	33%	+3%

註：此題於2011年首次進行。



16 受訪者對自己明年生活與去年變化的評估*

	2005	2006	2007	2008	2009	2010	2011	2012	2013	2014	2015	2016	2017	變化
變好	45%	44%	42%	23%	37%	29%	22%	28%	24%	30%	28%	28%	34%	+6%
變差	15%	13%	18%	37%	20%	29%	29%	27%	26%	29%	28%	30%	27%	-3%
沒有改變	35%	37%	35%	34%	38%	38%	42%	38%	44%	37%	40%	38%	36%	-2%
無意見	5%	6%	5%	6%	5%	5%	7%	7%	6%	4%	5%	4%	3%	-1%



17 受訪者的性別

	加權前樣本 分配	加權後樣本 分配
男	49%	46%
女	52%	54%

18 受訪者的年齡

	加權前樣本 分配	加權後樣本 分配
18-29歲	18%	14%
30-39歲	16%	14%
40-49歲	19%	18%
50-59歲	24%	25%
60歲或以上	23%	29%

19 受訪者的學歷

	加權前樣本 分配	加權後樣本 分配
未受教育／學前教育	2%	4%
小學	4%	15%
初中	17%	15%
高中／預科	24%	33%
文憑／證書課程／副學位課程	20%	8%
學位課程	34%	25%

20 受訪者的職業

	百分比
管理及行政人員	17%
專業及輔助專業人員	13%
文員、服務及銷售人員	22%
勞動工作者	13%
料理家務者	8%
退休人士	17%
學生	3%
其他	7%

21 受訪者的家庭月入範圍

	百分比
< \$6,000	11%
\$6,000-9,999	9%
\$10,000-19,999	20%
\$20,000-29,999	13%
\$30,000-39,999	15%
\$40,000-59,999	10%
≥ \$60,000	13%
不知道	10%

22 受訪者自稱所屬的社會階層

	百分比
上層	5%
中上層	7%
中層	24%
中下層	35%
下層	23%
不知道	6%