

香港研究協會

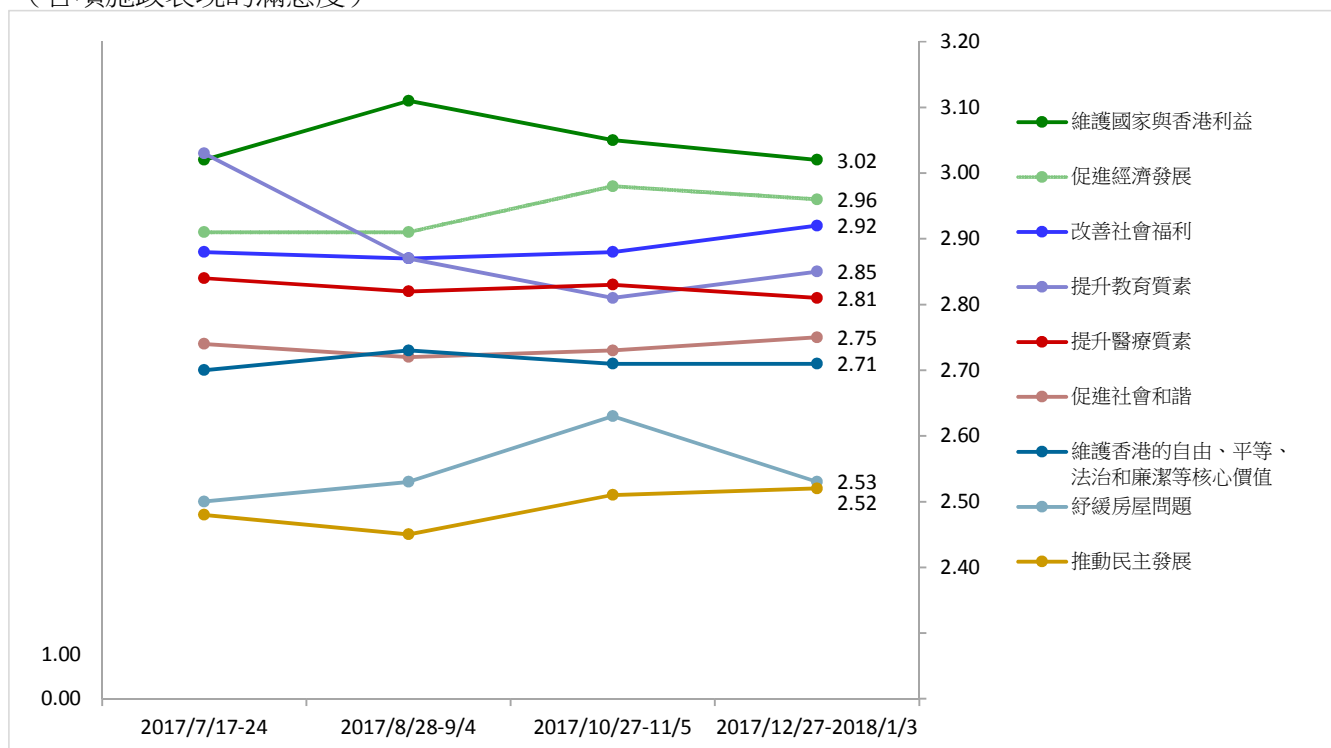
調查題目：常設調查 -- 市民對特首、司局長及特區政府滿意度評分調查（2018年1月）
 調查日期：2017年12月27日至2018年1月3日
 調查對象：十八歲或以上市民
 調查方法：以隨機抽取電話號碼作全港性電話調查
 有效樣本：1093
 樣本加權：數據分別按香港統計處公布18歲或以上市民的性別、年齡（2016年）及教育程度（2017年）進行「多變數反覆加權」（Raking）處理
 註：由於四捨五入關係，個別變項的百分率加起來可能不等於百分之一百

受訪者對特區政府以下各項施政表現的滿意度

	2017/10/2 7-11/5	2017/12/2 7-2018/1/3	變化	無意見比率	最頻值（其比率）
改善社會福利	2.88	2.92	+0.04	4%	1（22%）
促進社會和諧	2.73	2.75	+0.02	4%	1（31%）
促進經濟發展	2.98	2.96	-0.02	5%	3, 4（21%）
紓緩房屋問題	2.63	2.53	-0.10	3%	1（34%）
推動民主發展	2.51	2.52	+0.01	4%	1（37%）
提升教育質素	2.81	2.85	+0.04	4%	1（25%）
提升醫療質素	2.83	2.81	-0.02	3%	1（24%）
維護香港的自由、平等、法治和廉潔等核心價值	2.71	2.71	--	5%	1（36%）
維護國家與香港利益	3.05	3.02	-0.03	5%	1（25%）

註：1分代表「非常不滿意」，2分代表「不滿意」，3分代表「一般」，4分代表「滿意」，5分代表「非常滿意」

（各項施政表現的滿意度）

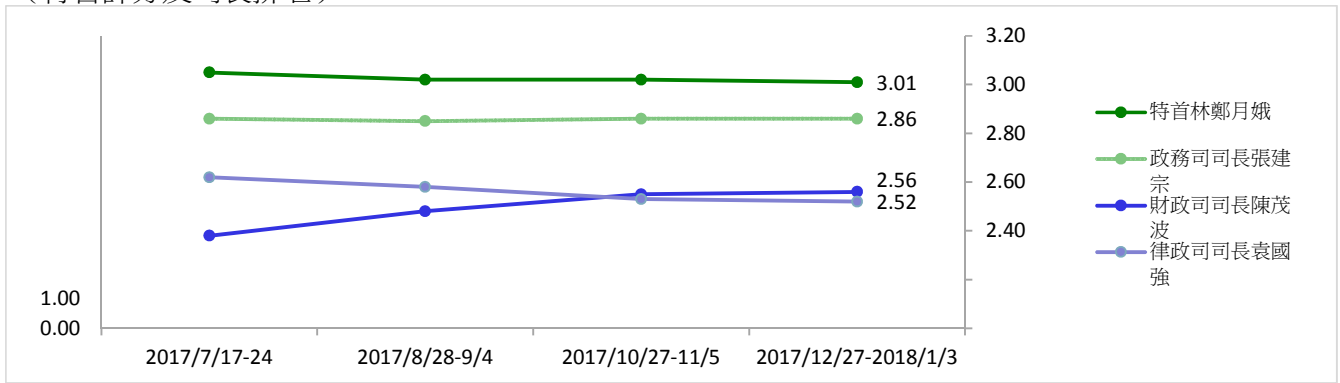


受訪者對特首及三位司長表現的滿意度

	2017/10/2 7-11/5	2017/12/2 7-2018/1/3	變化	不認識比率	無意見比率	最頻值（其比率）
特首林鄭月娥	3.02	3.01	-0.01	1%	4%	1（25%）
政務司司長張建宗	2.86	2.86	--	3%	5%	3（23%）
財政司司長陳茂波	2.55	2.56	+0.01	2%	4%	1（33%）
律政司司長袁國強	2.53	2.52	-0.01	2%	4%	1（36%）

註：1分代表「非常不滿意」，2分代表「不滿意」，3分代表「一般」，4分代表「滿意」，5分代表「非常滿意」

(特首評分及司長排名)

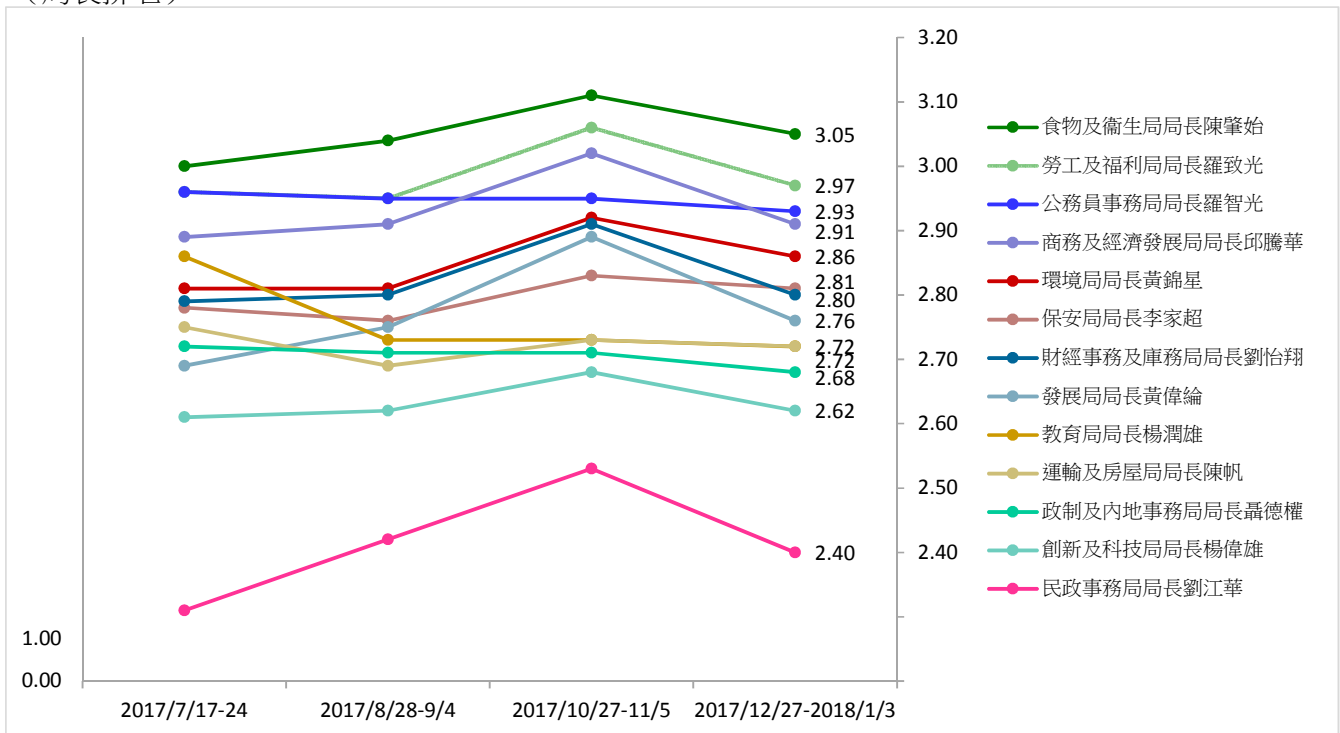


受訪者對十三位局長表現的滿意度

	2017/10/27-11/5	2017/12/27-2018/1/3	變化	不認識比率	無意見比率	最頻值 (其比率)
公務員事務局局長羅智光	2.95	2.93	-0.02	6%	6%	3 (28%)
民政事務局局長劉江華	2.53	2.40	-0.13	3%	4%	1 (36%)
保安局局長李家超	2.83	2.81	-0.02	6%	6%	3 (24%)
政制及內地事務局局長聶德權	2.71	2.68	-0.03	11%	8%	3 (24%)
食物及衛生局局長陳肇始	3.11	3.05	-0.06	7%	6%	3 (27%)
財經事務及庫務局局長劉怡翔	2.91	2.80	-0.11	12%	9%	3 (26%)
商務及經濟發展局局長邱騰華	3.02	2.91	-0.11	6%	6%	3 (27%)
教育局局長楊潤雄	2.73	2.72	-0.01	5%	6%	1, 3 (25%)
創新及科技局局長楊偉雄	2.68	2.62	-0.06	7%	7%	1, 3 (25%)
勞工及福利局局長羅致光	3.06	2.97	-0.09	4%	5%	3 (28%)
發展局局長黃偉綸	2.89	2.76	-0.13	10%	9%	3 (28%)
運輸及房屋局局長陳帆	2.73	2.72	-0.01	7%	8%	3 (23%)
環境局局長黃錦星	2.92	2.86	-0.06	6%	5%	3 (30%)

註：1分代表「非常不滿意」，2分代表「不滿意」，3分代表「一般」，4分代表「滿意」，5分代表「非常滿意」

(局長排名)



受訪者的性別分佈

	加權前 樣本分配	加權後 樣本分配
男	53%	45%
女	47%	55%

受訪者的年齡分佈

	加權前 樣本分配	加權後 樣本分配
18至29歲	14%	17%
30至39歲	15%	17%
40至49歲	19%	18%
50至59歲	25%	20%
60歲或以上	26%	28%

受訪者的學歷

	加權前 樣本分配	加權後 樣本分配
未受教育/ 學前教育	1%	4%
小學	5%	15%
初中	13%	15%
高中/預科	30%	33%
文憑/證書課程 /副學位課程	16%	8%
學位課程	35%	25%

受訪者的職業

	百分比
管理及行政人員	20%
專業及輔助專業人員	13%
文員、服務及銷售人員	20%
勞動工作者	11%
料理家務者	9%
退休人士	17%
學生	5%
其他	6%

受訪者自稱的社會階層

	百分比
上層	2%
中上層	6%
中層	27%
中下層	39%
下層	18%
不知道	8%

受訪者的家庭月入範圍

	百分比
< \$6,000	6%
\$6,000-9,999	9%
\$10,000-19,999	20%
\$20,000-29,999	17%
\$30,000-39,999	13%
\$40,000-59,999	13%
≥ \$60,000	13%
不知道	9%