

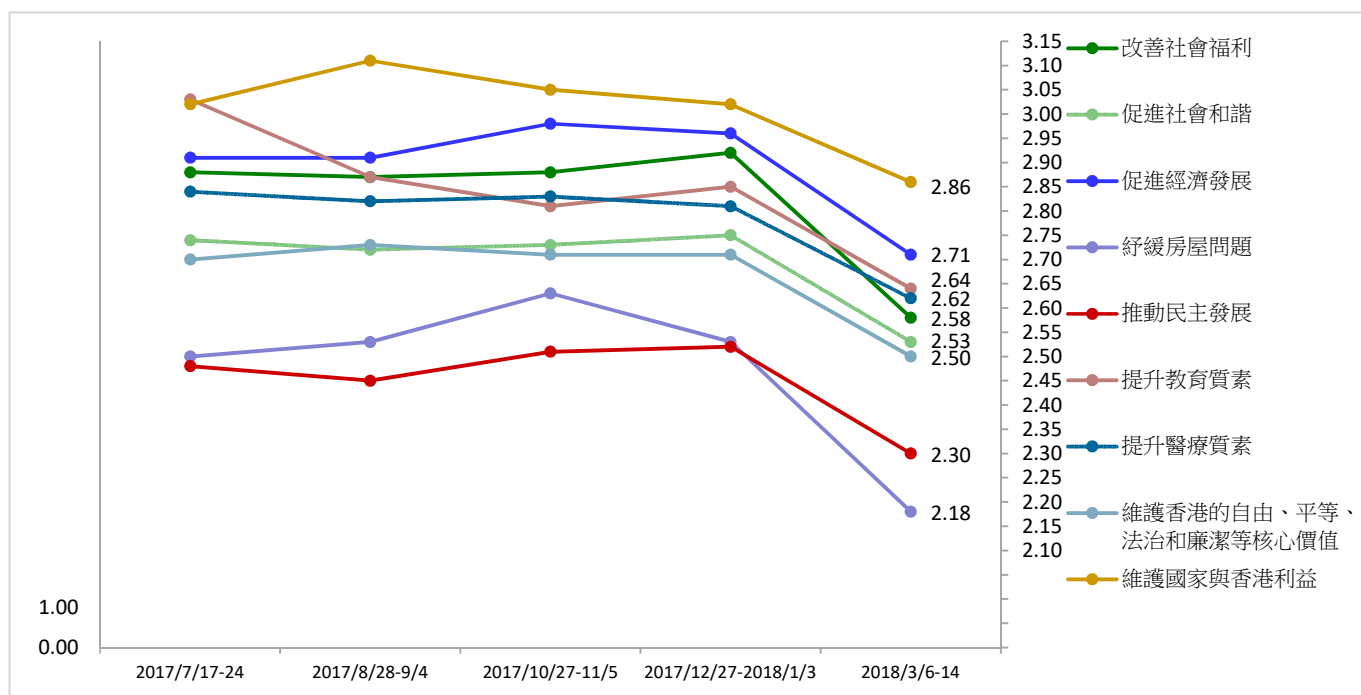
香港研究協會

調查題目	: 常設調查 -- 市民對特首、司局長及特區政府滿意度評分調查 (2018年3月)
調查日期	: 2018年3月6至14日
調查對象	: 十八歲或以上市民
調查方法	: 以隨機抽取電話號碼作全港性電話調查
有效樣本	: 1108
樣本加權	: 數據分別按香港統計處公布18歲或以上市民的性別、年齡 (2016年) 及教育程度 (2017年) 進行「多變數反覆加權」(Raking) 處理
註	: 由於四捨五入關係, 個別變項的百分率加起來可能不等於百分之一百

受訪者對特區政府以下各項施政表現的滿意度

	2017/12/27-2018/1/3	2018/3/6-14	變化	無意見比率	最頻值 (其比率)
改善社會福利	2.92	2.58	-0.34	1%	1 (30%)
促進社會和諧	2.75	2.53	-0.22	2%	1 (33%)
促進經濟發展	2.96	2.71	-0.25	2%	1,3 (25%)
紓緩房屋問題	2.53	2.18	-0.35	3%	1 (45%)
推動民主發展	2.52	2.30	-0.22	1%	1 (43%)
提升教育質素	2.85	2.64	-0.21	2%	1 (27%)
提升醫療質素	2.81	2.62	-0.19	2%	1 (31%)
維護香港的自由、平等、法治和廉潔等核心價值	2.71	2.50	-0.21	2%	1 (39%)
維護國家與香港利益	3.02	2.86	-0.16	2%	1 (27%)

註: 1分代表「非常不滿意」, 2分代表「不滿意」, 3分代表「一般」, 4分代表「滿意」, 5分代表「非常滿意」

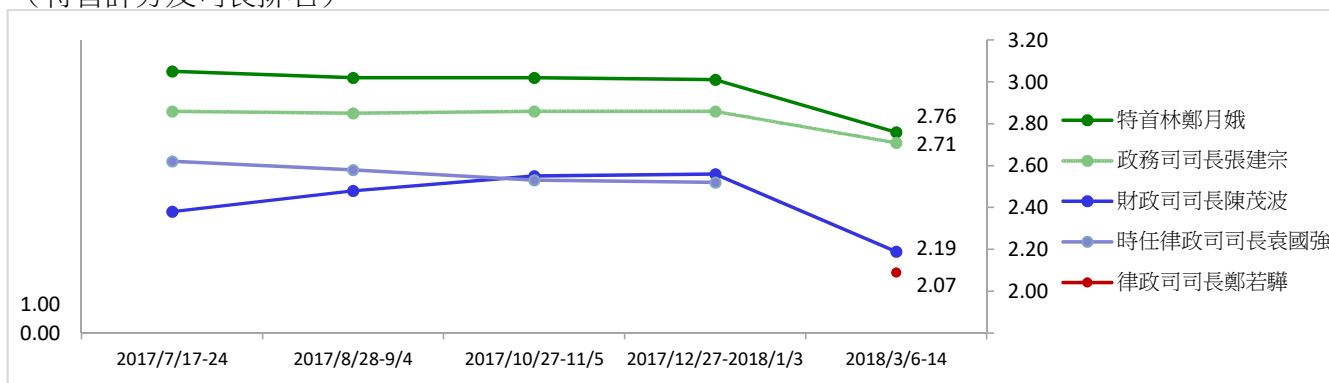


受訪者對特首及三位司長表現的滿意度

	2017/12/27-2018/1/3	2018/3/6-14	變化	不認識比率	無意見比率	最頻值 (其比率)
特首林鄭月娥	3.01	2.76	-0.25	1%	1%	1 (25%)
政務司司長張建宗	2.86	2.71	-0.15	3%	3%	3 (25%)
財政司司長陳茂波	2.56	2.19	-0.37	1%	1%	1 (45%)
律政司司長鄭若驊	未列入調查	2.07	不適用	3%	4%	1 (44%)

註: 1分代表「非常不滿意」, 2分代表「不滿意」, 3分代表「一般」, 4分代表「滿意」, 5分代表「非常滿意」

(特首評分及司長排名)

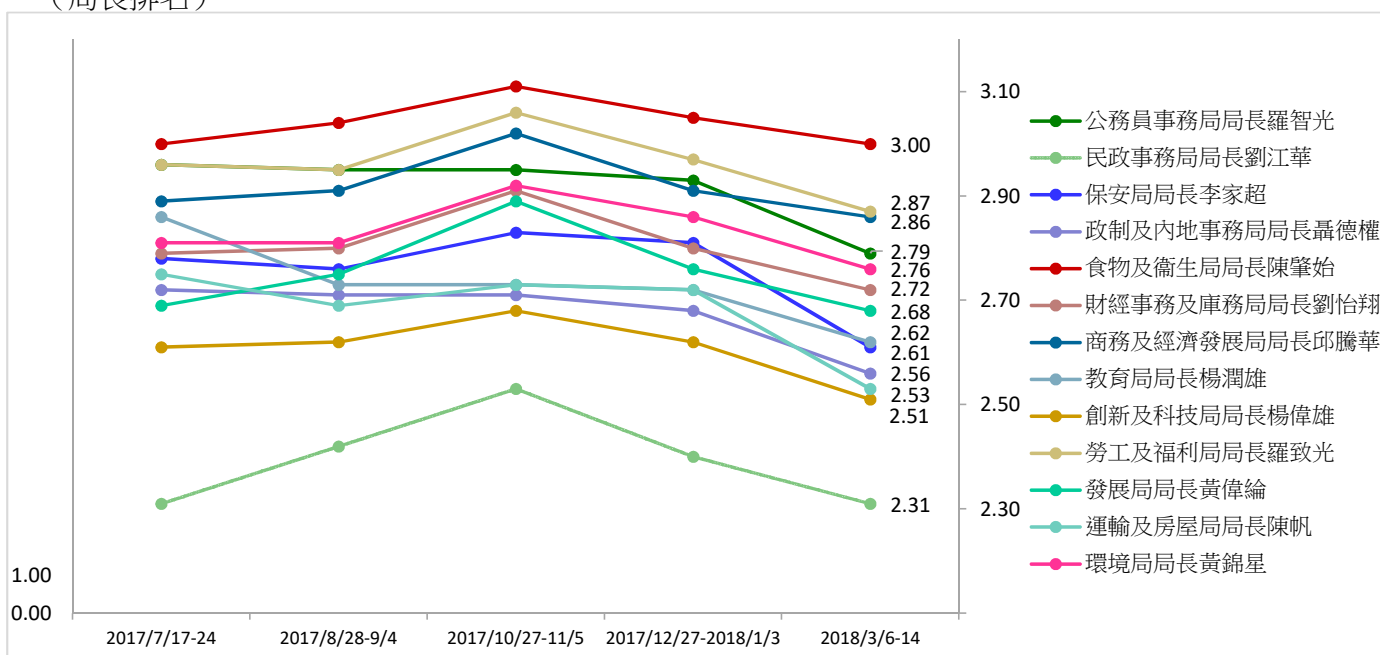


受訪者對十三位局長表現的滿意度

	2017/12/27-2018/1/3	2018/3/6-14	變化	不認識比率	無意見比率	最頻值 (其比率)
公務員事務局局長羅智光	2.93	2.79	-0.14	6%	5%	3 (30%)
民政事務局局長劉江華	2.40	2.31	-0.09	4%	4%	1 (37%)
保安局局長李家超	2.81	2.61	-0.20	8%	6%	3 (25%)
政制及內地事務局局長聶德權	2.68	2.56	-0.12	11%	10%	3 (24%)
食物及衛生局局長陳肇始	3.05	3.00	-0.05	4%	5%	3 (30%)
財經事務及庫務局局長劉怡翔	2.80	2.72	-0.08	12%	10%	3 (29%)
商務及經濟發展局局長邱騰華	2.91	2.86	-0.05	4%	8%	3 (32%)
教育局局長楊潤雄	2.72	2.62	-0.10	5%	5%	3 (27%)
創新及科技局局長楊偉雄	2.62	2.51	-0.11	8%	6%	1 (27%)
勞工及福利局局長羅致光	2.97	2.87	-0.10	4%	4%	3 (32%)
發展局局長黃偉綸	2.76	2.68	-0.08	10%	10%	3 (28%)
運輸及房屋局局長陳帆	2.72	2.53	-0.19	5%	6%	3 (28%)
環境局局長黃錦星	2.86	2.76	-0.10	5%	7%	3 (31%)

註：1分代表「非常不滿意」，2分代表「不滿意」，3分代表「一般」，4分代表「滿意」，5分代表「非常滿意」

(局長排名)



受訪者的性別分佈

	加權前 樣本分配	加權後 樣本分配
男	51%	45%
女	49%	56%

受訪者的年齡分佈

	加權前 樣本分配	加權後 樣本分配
18至29歲	13%	17%
30至39歲	17%	17%
40至49歲	22%	18%
50至59歲	22%	20%
60歲或以上	25%	28%

受訪者的學歷

	加權前 樣本分配	加權後 樣本分配
未受教育/ 學前教育	1%	4%
小學	5%	15%
初中	13%	15%
高中/預科	28%	33%
文憑/證書課 程/副學位課 程	18%	8%
學位課程	35%	25%

受訪者的職業

	百分比
管理及行政人員	20%
專業及輔助專業人員	14%
文員、服務及銷售人員	21%
勞動工作者	8%
料理家務者	11%
退休人士	17%
學生	3%
其他	6%

受訪者自稱的社會階層

	百分比
上層	2%
中上層	6%
中層	25%
中下層	41%
下層	18%
不知道	9%

受訪者的家庭月入範圍

	百分比
<\$6,000	6%
\$6,000-9,999	11%
\$10,000-19,999	21%
\$20,000-29,999	15%
\$30,000-39,999	11%
\$40,000-59,999	13%
≥\$60,000	13%
不知道	10%