

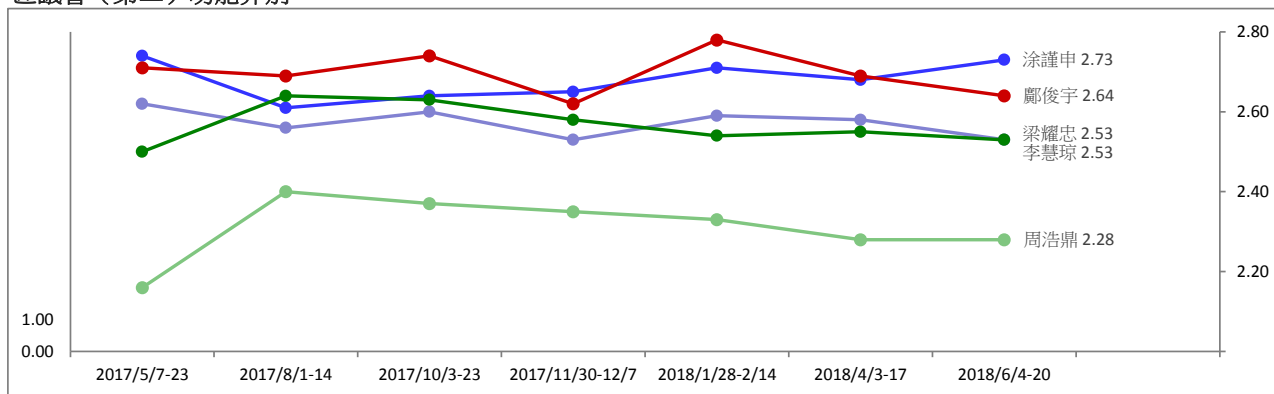
調查題目：常設調查 -- 「市民對第六屆立法會議員及政團評分調查（2018年6月）」  
 調查期間：2018年6月4至20日  
 調查對象：十八歲或以上市民  
 調查方法：以隨機抽取電話號碼作全港性電話調查  
 有效樣本：1210  
 樣本加權：數據分別按香港統計處公布18歲或以上市民的性別、年齡（2016年）及教育程度（2017年）進行「多變數反覆加權」（Raking）處理。  
 註：由於四捨五入關係，個別變項的百分率加起來可能不等於百分之一百。

受訪者對五位區議會（第二）功能界別議員及所屬選區的立法會地區直選議員表現的評分，1分為最低分，5分為最高分，受訪者亦可選擇不認識或無意見。

1 受訪者對區議會（第二）功能界別議員表現的評分：

	2018/4/3-17	2018/6/4-20	變化
李慧琼	2.55	2.53	-0.02
周浩鼎	2.28	2.28	--
涂謹申	2.68	2.73	+0.05
梁耀忠	2.58	2.53	-0.05
鄭俊宇	2.69	2.64	-0.05

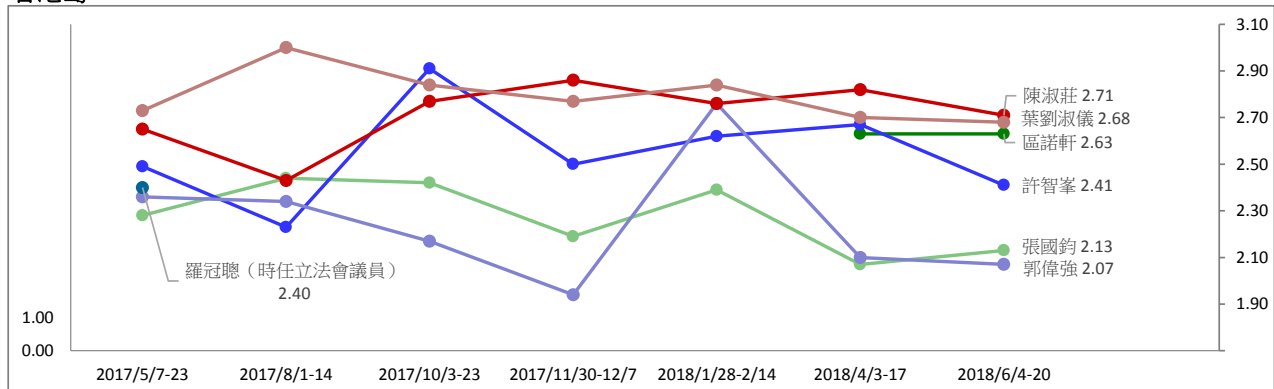
區議會（第二）功能界別



2 受訪香港島居民對的該區立法會議員表現的評分：

	2018/4/3-17	2018/6/4-20	變化
區諾軒	2.63	2.63	--
張國鈞	2.07	2.13	+0.06
許智峯	2.67	2.41	-0.26
郭偉強	2.10	2.07	-0.03
陳淑莊	2.82	2.71	-0.11
葉劉淑儀	2.70	2.68	-0.02

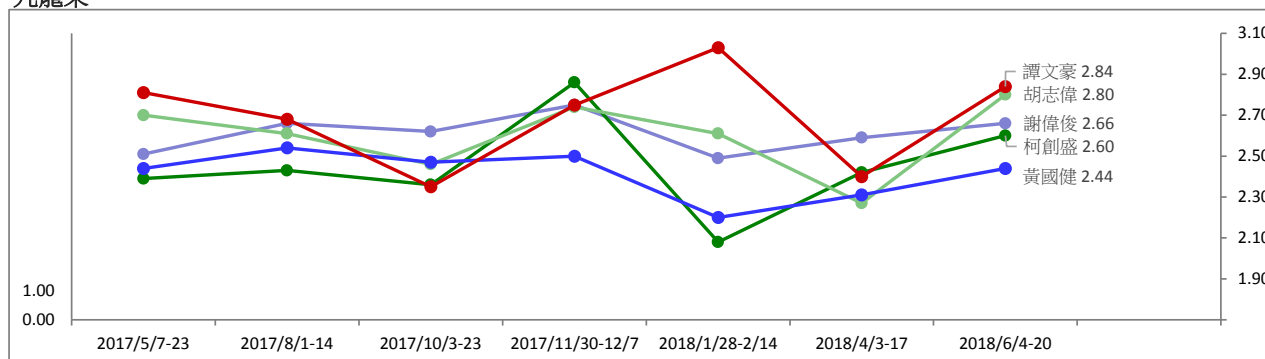
香港島



3 受訪九龍東居民對的該區立法會議員表現的評分：

	2018/4/3-17	2018/6/4-20	變化
柯創盛	2.42	2.60	+0.18
胡志偉	2.27	2.80	+0.53
黃國健	2.31	2.44	+0.13
謝偉俊	2.59	2.66	+0.07
譚文豪	2.40	2.84	+0.44

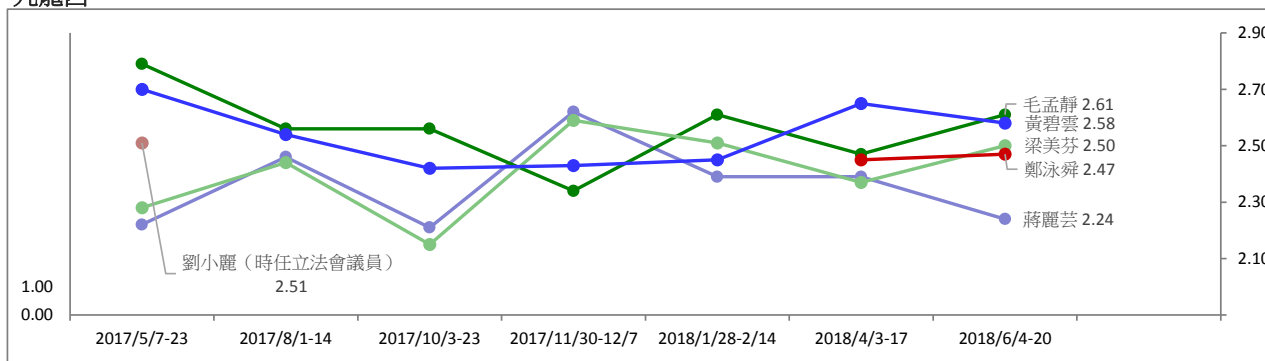
九龍東



4 受訪九龍西居民對的該區立法會議員表現的評分：

	2018/4/3-17	2018/6/4-20	變化
毛孟靜	2.47	2.61	+0.14
梁美芬	2.37	2.50	+0.13
黃碧雲	2.65	2.58	-0.07
蔣麗芸	2.39	2.24	-0.15
鄭泳舜	2.45	2.47	+0.02

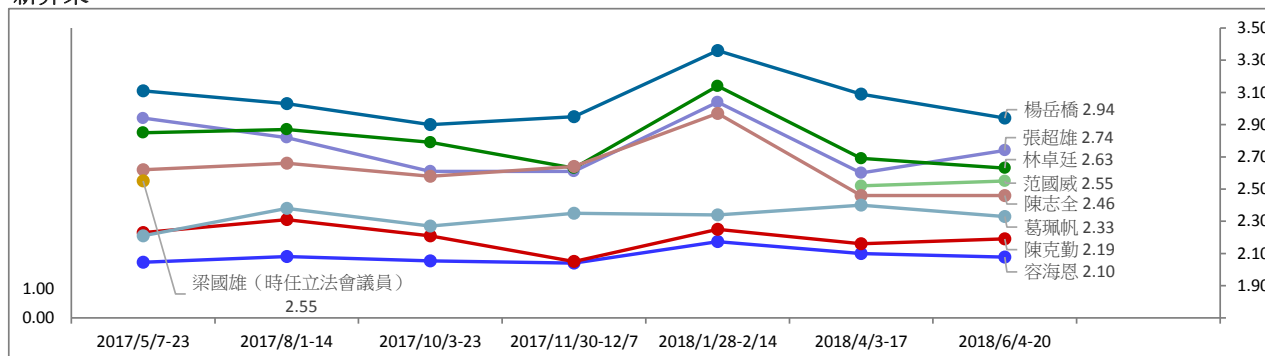
九龍西



5 受訪新界東居民對的該區立法會議員表現的評分：

	2018/4/3-17	2018/6/4-20	變化
林卓廷	2.69	2.63	-0.06
范國威	2.52	2.55	+0.03
容海恩	2.22	2.10	-0.12
張超雄	2.60	2.74	+0.14
陳克勤	2.16	2.19	+0.03
陳志全	2.46	2.46	--
楊岳橋	3.09	2.94	-0.15
葛珮帆	2.40	2.33	-0.07

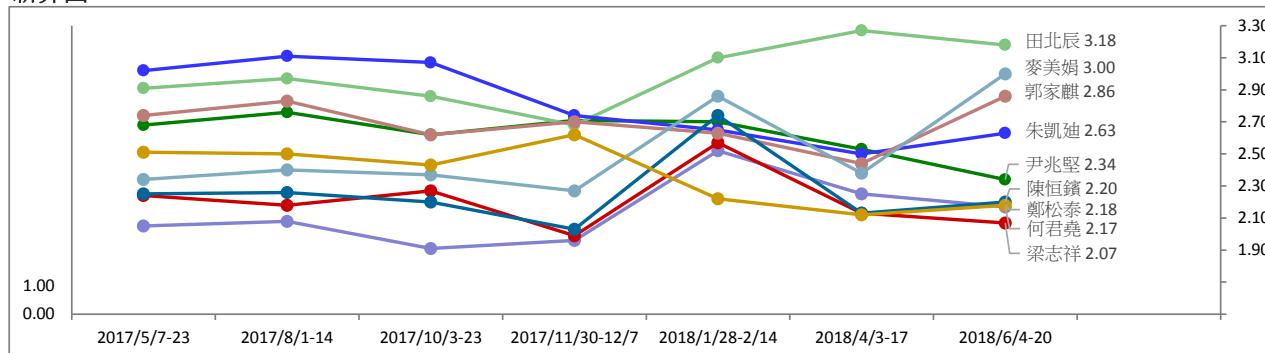
### 新界東



6 受訪新界西居民對的該區立法會議員表現的評分：

	2018/4/3-17	2018/6/4-20	變化
尹兆堅	2.53	2.34	-0.19
田北辰	3.27	3.18	-0.09
朱凱迪	2.50	2.63	+0.13
何君堯	2.25	2.17	-0.08
梁志祥	2.13	2.07	-0.06
郭家麒	2.44	2.86	+0.42
陳恒鑾	2.13	2.20	+0.07
麥美娟	2.38	3.00	+0.62
鄭松泰	2.12	2.18	+0.06

### 新界西

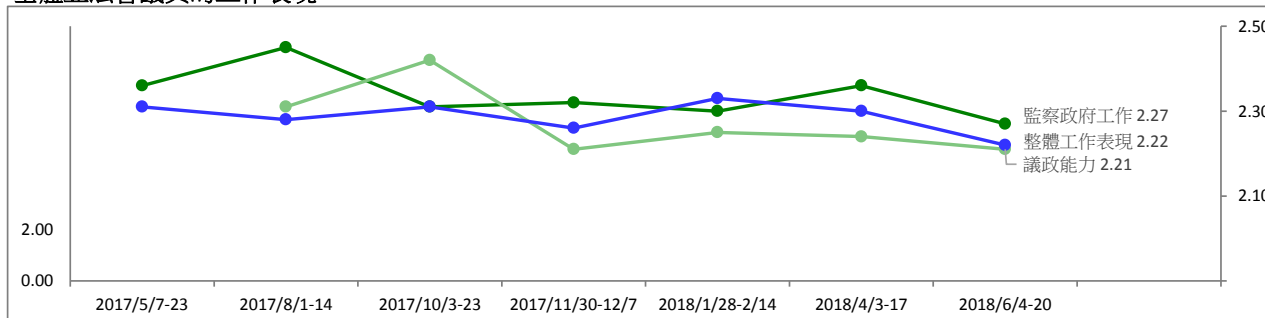


7 受訪者對全體立法會議員的工作表現的評分

	2018/4/3-17	2018/6/4-20	變化
監察政府工作	2.36	2.27	-0.09
議政能力	2.24	2.21	-0.03
立法會議員的整體工作表現	2.30	2.22	-0.08

註：1分為最低分，5分為最高分，受訪者亦可選擇不知道或無意見

### 全體立法會議員的工作表現



註<sup>1</sup>：「立法會議員的整體工作表現」於 2017/08/1-14 前的調查為「整體立法會議員」

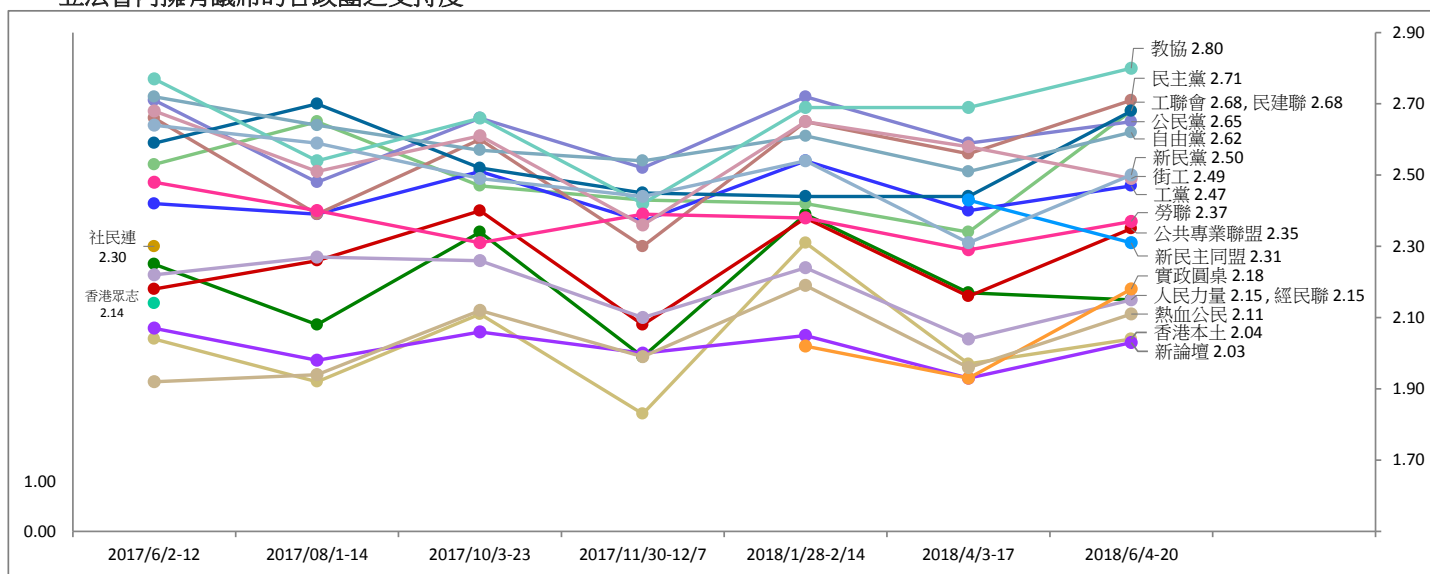
註<sup>2</sup>：「監察政府工作」於 2017/08/1-14 前的調查為「監察政府」

8 受訪者對立法會內擁有議席的各政團之支持度

(排名依筆劃序)	2018/4/3-17 支持度平均分	2018/6/4-20 支持度平均分	最新 變化	不認識 比率	無意見 比率	最頻值
人民力量	2.17	2.15	-0.02	6%	6%	1 (41%)
工聯會	2.34	2.68	+0.34	1%	4%	1 (32%)
工黨	2.40	2.47	+0.07	5%	7%	3 (32%)
公民黨	2.59	2.65	+0.06	5%	4%	3 (25%)
公共專業聯盟	2.16	2.35	+0.19	23%	11%	1 (23%)
民主黨	2.56	2.71	+0.15	2%	4%	3 (33%)
民建聯	2.44	2.68	+0.24	1%	4%	1 (32%)
自由黨	2.51	2.62	+0.11	3%	6%	3 (31%)
香港本土	1.97	2.04	+0.07	8%	8%	1 (42%)
教協	2.69	2.80	+0.11	4%	2%	3 (27%)
港九勞工社團聯會	2.29	2.37	+0.08	13%	10%	3 (26%)
街工	2.58	2.49	-0.09	6%	6%	1 (29%)
新民主同盟	2.43	2.31	-0.12	10%	10%	1 (26%)
新民黨	2.31	2.50	+0.19	3%	7%	1 (33%)
新論壇	1.93	2.03	+0.10	19%	12%	1 (32%)
經民聯	2.04	2.15	+0.11	10%	10%	1 (33%)
實政圓桌	1.93	2.18	+0.25	26%	17%	1 (24%)
熱血公民	1.96	2.11	+0.15	16%	9%	1 (34%)

註：1分為非常不支持，2分為不支持，3分為一般，4分為支持，5分為非常支持，受訪者亦可選擇不認識該政團或對該政團無意見。

立法會內擁有議席的各政團之支持度



9 受訪者的性別

	加權前 樣本分配	加權後 樣本分配
男	57%	45%
女	43%	55%

10 受訪者的年齡

	加權前 樣本分配	加權後 樣本分配
18至29歲	14%	18%
30至39歲	16%	18%
40至49歲	18%	18%
50至59歲	26%	20%
60歲或以上	27%	26%

## 11 受訪者的學歷

	加權前 樣本分配	加權後 樣本分配
未受教育／學前教育	2%	4%
小學	6%	12%
初中	14%	14%
高中／預科	26%	38%
文憑／證書課程／副學位課程	13%	8%
學位課程	38%	28%

## 13 受訪者家庭月入範圍

	百分比
< \$6,000	6%
\$6,000-9,999	9%
\$10,000-19,999	18%
\$20,000-29,999	16%
\$30,000-39,999	13%
\$40,000-59,999	11%
≥ \$60,000	18%
不知道	11%

## 15 受訪者所屬選區

	百分比
港島區	27%
九龍東	19%
九龍西	16%
新界東	19%
新界西	19%

## 12 受訪者的職業

	百分比
管理及行政人員	21%
專業及輔助專業人員	15%
文員、服務及銷售人員	22%
勞動工作者	7%
料理家務者	10%
退休人士	17%
學生	3%
其他	5%

## 14 受訪者自稱的社會階層

	百分比
上層	3%
中上層	6%
中層	28%
中下層	36%
下層	17%
不知道	10%