

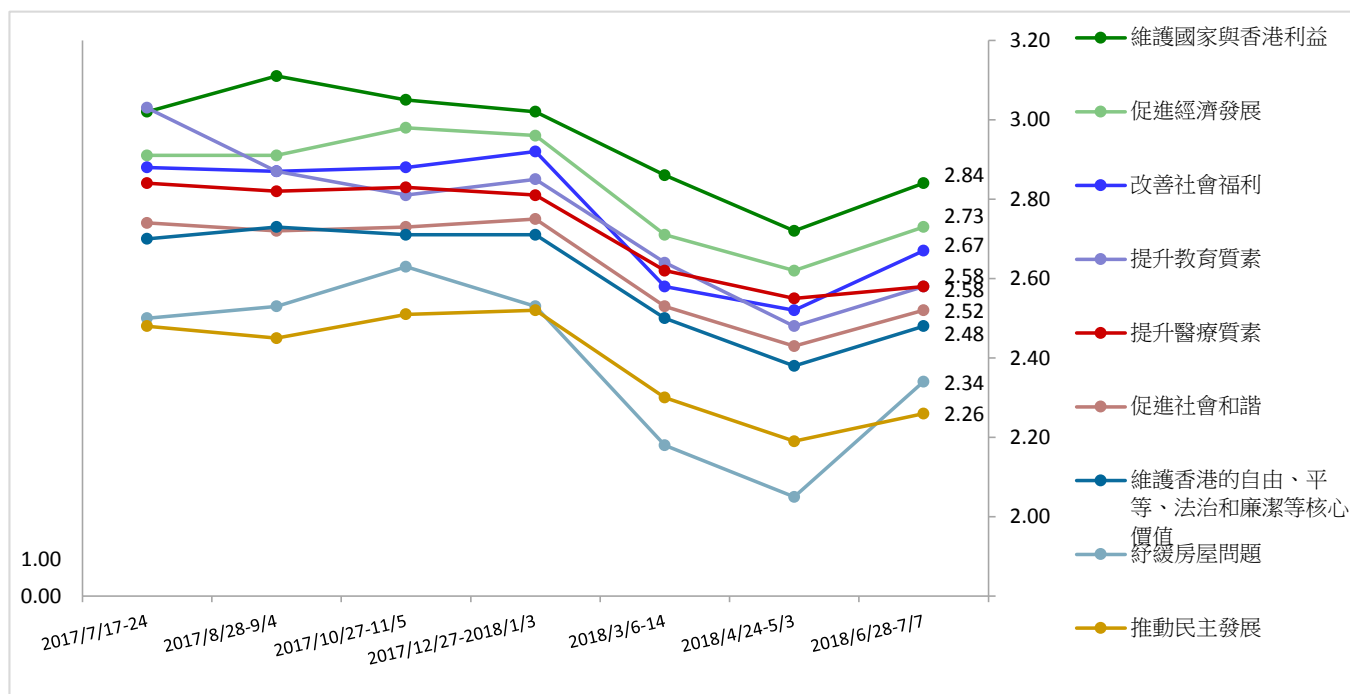
## 香港研究協會

調查題目	: 常設調查 -- 市民對特首、司局長及特區政府滿意度評分調查 (2018年7月)
調查日期	: 2018年6月28日至7月7日
調查對象	: 十八歲或以上市民
調查方法	: 以隨機抽取電話號碼作全港性電話調查
有效樣本	: 1278
樣本加權	: 數據分別按香港統計處公布18歲或以上市民的性別、年齡 (2016年) 及教育程度 (2017年) 進行「多變數反覆加權」(Raking) 處理
註	: 由於四捨五入關係, 個別變項的百分率加起來可能不等於百分之一百

### 受訪者對特區政府以下各項施政表現的滿意度

	2018/4/24-5/3	2018/6/28-7/7	變化	無意見比率	最頻值 (其比率)
改善社會福利	2.52	2.67	+0.15	2%	1 (28%)
促進社會和諧	2.43	2.52	+0.09	2%	1 (34%)
促進經濟發展	2.62	2.73	+0.11	2%	1 (25%)
紓緩房屋問題	2.05	2.34	+0.29	1%	1 (42%)
推動民主發展	2.19	2.26	+0.07	2%	1 (45%)
提升教育質素	2.48	2.58	+0.10	2%	1 (30%)
提升醫療質素	2.55	2.58	+0.03	2%	1 (31%)
維護香港的自由、平等、法治和廉潔等核心價值	2.38	2.48	+0.10	2%	1 (43%)
維護國家與香港利益	2.72	2.84	+0.12	2%	1 (29%)

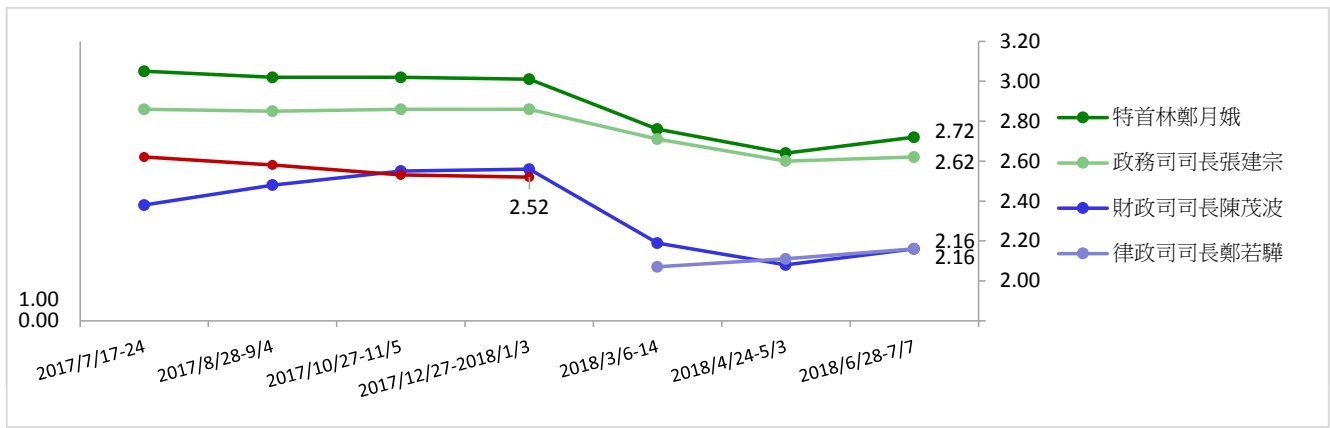
註: 1分代表「非常不滿意」, 2分代表「不滿意」, 3分代表「一般」, 4分代表「滿意」, 5分代表「非常滿意」



### 受訪者對特首及三位司長表現的滿意度

	2018/4/24-5/3	2018/6/28-7/7	變化	不認識比率	無意見比率	最頻值 (其比率)
特首林鄭月娥	2.64	2.72	+0.08	0%	3%	1 (29%)
政務司司長張建宗	2.60	2.62	+0.02	3%	3%	1 (25%)
財政司司長陳茂波	2.08	2.16	+0.08	1%	2%	1 (45%)
律政司司長鄭若驊	2.11	2.16	+0.05	2%	3%	1 (41%)

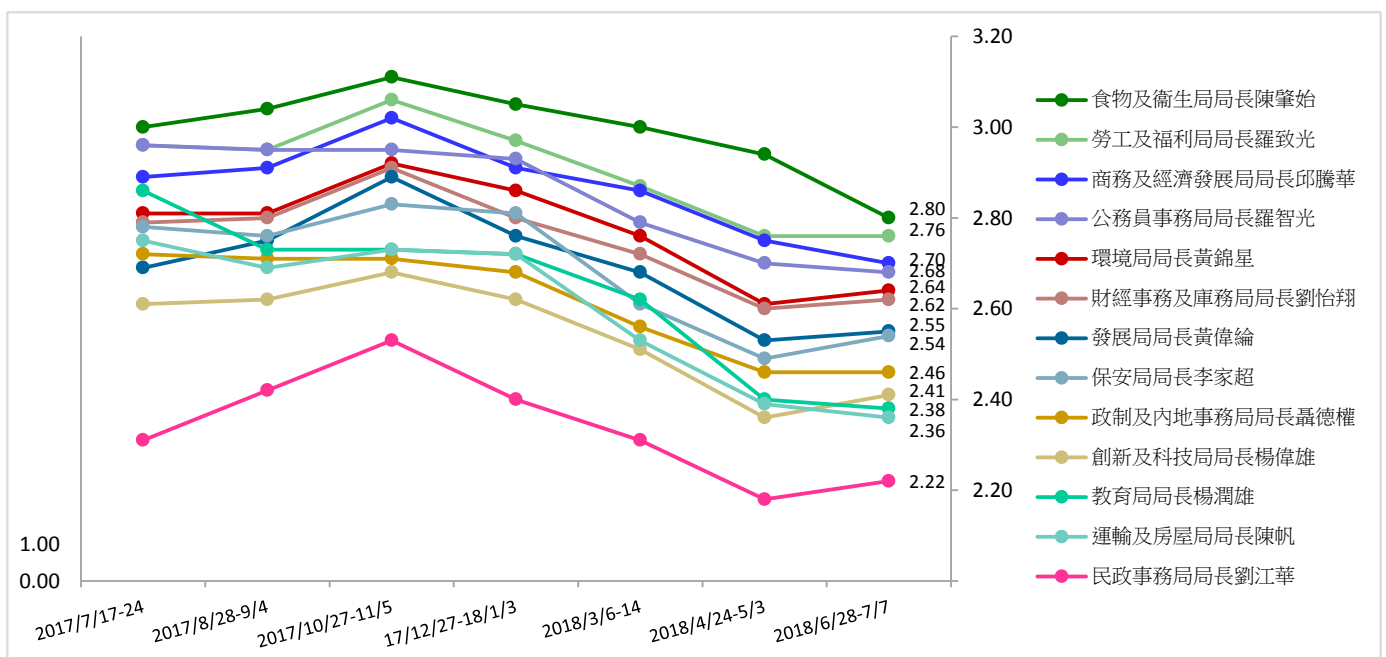
註: 1分代表「非常不滿意」, 2分代表「不滿意」, 3分代表「一般」, 4分代表「滿意」, 5分代表「非常滿意」



### 受訪者對十三位局長表現的滿意度

	2018/4/24-5/3	2018/6/28-7/7	變化	不認識比率	無意見比率	最頻值 (其比率)
公務員事務局局長羅智光	2.70	2.68	-0.02	6%	5%	3 (30%)
民政事務局局長劉江華	2.18	2.22	+0.04	4%	4%	1 (40%)
保安局局長李家超	2.49	2.54	+0.05	5%	4%	1 (27%)
政制及內地事務局局長聶德權	2.46	2.46	--	10%	7%	1 (26%)
食物及衛生局局長陳肇始	2.94	2.80	-0.14	5%	4%	3 (29%)
財經事務及庫務局局長劉怡翔	2.60	2.62	+0.02	12%	8%	3 (28%)
商務及經濟發展局局長邱騰華	2.75	2.70	-0.05	5%	5%	3 (31%)
教育局局長楊潤雄	2.40	2.38	-0.02	4%	4%	1 (33%)
創新及科技局局長楊偉雄	2.36	2.41	+0.05	7%	6%	1 (30%)
勞工及福利局局長羅致光	2.76	2.76	--	3%	4%	3 (29%)
發展局局長黃偉綸	2.53	2.55	+0.02	10%	7%	3 (29%)
運輸及房屋局局長陳帆	2.39	2.36	-0.03	6%	4%	1 (33%)
環境局局長黃錦星	2.61	2.64	+0.03	5%	4%	3 (32%)

註：1分代表「非常不滿意」，2分代表「不滿意」，3分代表「一般」，4分代表「滿意」，5分代表「非常滿意」



### 受訪者的性別分佈

	加權前 樣本分配	加權後 樣本分配
男	52%	45%
女	48%	55%

### 受訪者的年齡分佈

	加權前 樣本分配	加權後 樣本分配
18至29歲	16%	18%
30至39歲	18%	18%
40至49歲	19%	18%
50至59歲	23%	20%
60歲或以上	24%	27%

### 受訪者的學歷

	加權前 樣本分配	加權後 樣本分配
未受教育/ 學前教育	1%	4%
小學	4%	15%
初中	12%	15%
高中/預科 又恩/ 證書 程/副學位課 和 學位課程	27%	33%
	17%	8%
	38%	25%

### 受訪者的職業

	百分比
管理及行政人員	19%
專業及輔助專業人員	14%
文員、服務及銷售人員	23%
勞動工作者	8%
料理家務者	10%
退休人士	17%
學生	4%
其他	7%

### 受訪者自稱的社會階層

	百分比
上層	3%
中上層	7%
中層	26%
中下層	39%
下層	19%
不知道	7%

### 受訪者的家庭月入範圍

	百分比
<\$6,000	8%
\$6,000-9,999	9%
\$10,000-19,999	21%
\$20,000-29,999	15%
\$30,000-39,999	13%
\$40,000-59,999	11%
≥\$60,000	13%
不知道	10%