

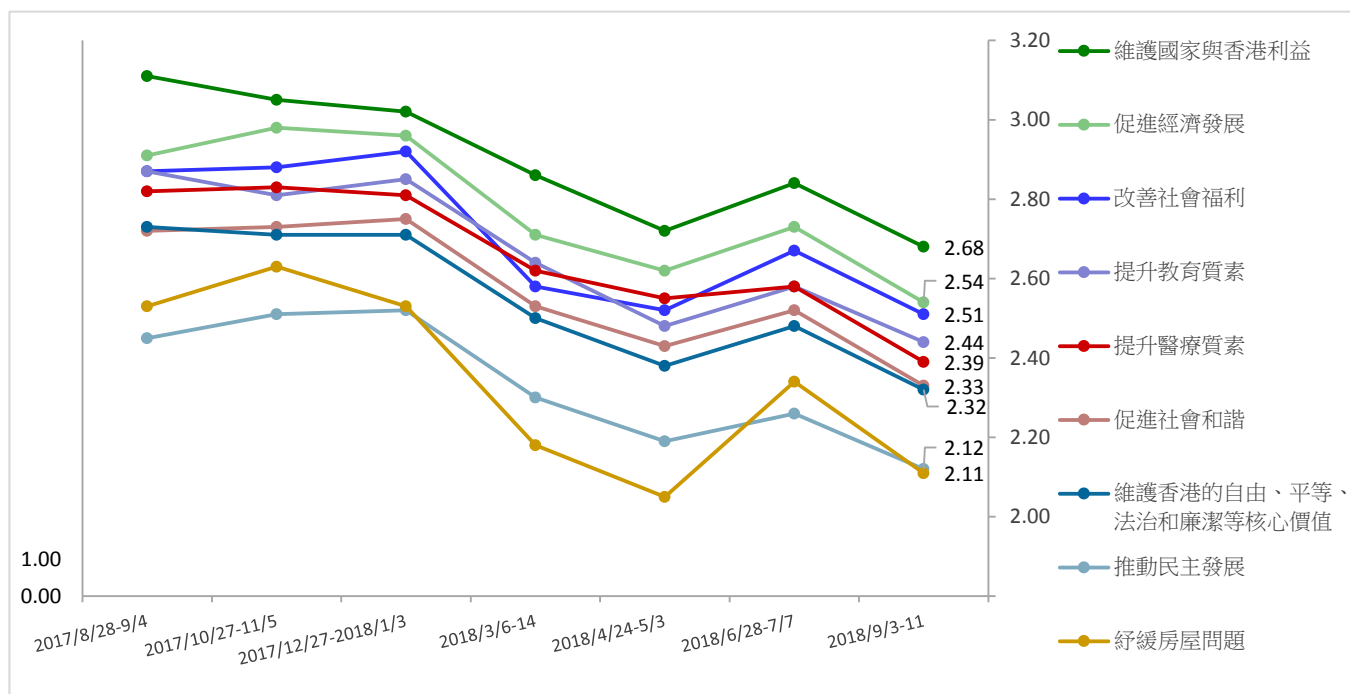
香港研究協會

調查題目	: 常設調查 -- 市民對特首、司局長及特區政府滿意度評分調查 (2018年9月)
調查日期	: 2018年9月3至11日
調查對象	: 十八歲或以上市民
調查方法	: 以隨機抽取電話號碼作全港性電話調查
有效樣本	: 1070
樣本加權	: 數據分別按香港統計處公布18歲或以上市民的性別、年齡 (2016年) 及教育程度 (2017年) 進行「多變數反覆加權」(Raking) 處理
註	: 由於四捨五入關係, 個別變項的百分率加起來可能不等於百分之一百

受訪者對特區政府以下各項施政表現的滿意度

	2018/6/28-7/7	2018/9/3-11	變化	無意見比率	最頻值 (其比率)
改善社會福利	2.67	2.51	-0.16	2%	1 (31%)
促進社會和諧	2.52	2.33	-0.19	3%	1 (39%)
促進經濟發展	2.73	2.54	-0.19	2%	1 (29%)
紓緩房屋問題	2.34	2.11	-0.23	2%	1 (47%)
推動民主發展	2.26	2.12	-0.14	3%	1 (47%)
提升教育質素	2.58	2.44	-0.14	2%	1 (33%)
提升醫療質素	2.58	2.39	-0.19	3%	1 (35%)
維護香港的自由、平等、法治和廉潔等核心價值	2.48	2.32	-0.16	3%	1 (45%)
維護國家與香港利益	2.84	2.68	-0.16	3%	1 (30%)

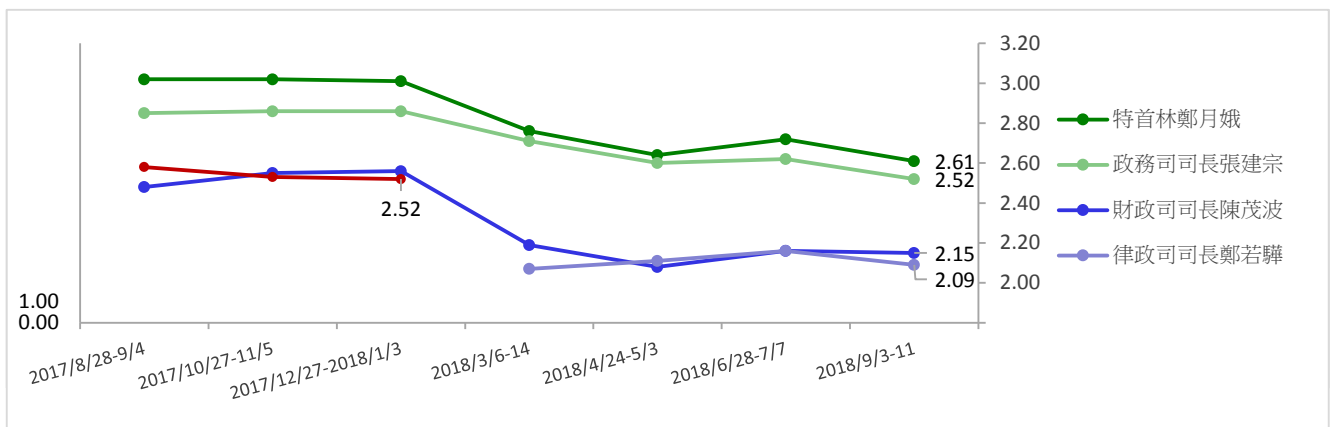
註: 1分代表「非常不滿意」, 2分代表「不滿意」, 3分代表「一般」, 4分代表「滿意」, 5分代表「非常滿意」



受訪者對特首及三位司長表現的滿意度

	2018/6/28-7/7	2018/9/3-11	變化	不認識比率	無意見比率	最頻值 (其比率)
特首林鄭月娥	2.72	2.61	-0.11	1%	2%	1 (31%)
政務司司長張建宗	2.62	2.52	-0.10	2%	3%	1 (28%)
財政司司長陳茂波	2.16	2.15	-0.01	1%	2%	1 (44%)
律政司司長鄭若驊	2.16	2.09	-0.07	4%	3%	1 (42%)

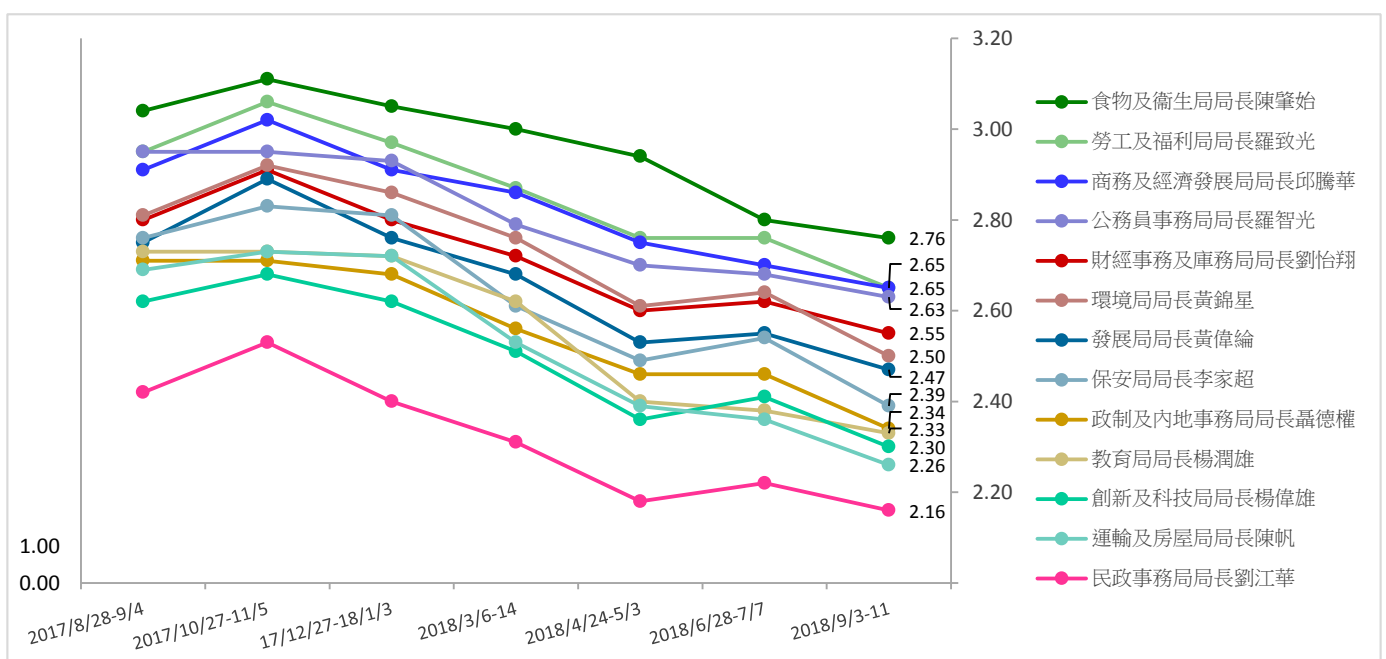
註: 1分代表「非常不滿意」, 2分代表「不滿意」, 3分代表「一般」, 4分代表「滿意」, 5分代表「非常滿意」



受訪者對十三位局長表現的滿意度

	2018/6/28-7/7	2018/9/3-11	變化	不認識比率	無意見比率	最頻值 (其比率)
公務員事務局局長羅智光	2.68	2.63	-0.05	6%	5%	3 (28%)
民政事務局局長劉江華	2.22	2.16	-0.06	4%	4%	1 (42%)
保安局局長李家超	2.54	2.39	-0.15	7%	5%	1 (32%)
政制及內地事務局局長聶德權	2.46	2.34	-0.12	10%	5%	1 (30%)
食物及衛生局局長陳肇始	2.80	2.76	-0.04	7%	5%	3 (32%)
財經事務及庫務局局長劉怡翔	2.62	2.55	-0.07	13%	7%	3 (31%)
商務及經濟發展局局長邱騰華	2.70	2.65	-0.05	6%	6%	3 (30%)
教育局局長楊潤雄	2.38	2.33	-0.05	4%	5%	1 (32%)
創新及科技局局長楊偉雄	2.41	2.30	-0.11	9%	6%	1 (30%)
勞工及福利局局長羅致光	2.76	2.65	-0.11	4%	6%	3 (28%)
發展局局長黃偉綸	2.55	2.47	-0.08	11%	7%	3 (27%)
運輸及房屋局局長陳帆	2.36	2.26	-0.10	4%	4%	1 (38%)
環境局局長黃錦星	2.64	2.50	-0.14	5%	5%	3 (26%)

註：1分代表「非常不滿意」，2分代表「不滿意」，3分代表「一般」，4分代表「滿意」，5分代表「非常滿意」



受訪者的性別分佈

	加權前 樣本分配	加權後 樣本分配
男	51%	45%
女	49%	55%

受訪者的年齡分佈

	加權前 樣本分配	加權後 樣本分配
18至29歲	16%	18%
30至39歲	18%	18%
40至49歲	21%	18%
50至59歲	21%	20%
60歲或以上	24%	26%

受訪者的學歷

	加權前 樣本分配	加權後 樣本分配
未受教育/ 學前教育	1%	4%
小學	4%	15%
初中	11%	15%
高中/預科 又恩/ 證書 程/副學位課 和	28%	33%
學位課程	18%	8%
	38%	25%

受訪者的職業

	百分比
管理及行政人員	19%
專業及輔助專業人員	17%
文員、服務及銷售人員	21%
勞動工作者	7%
料理家務者	11%
退休人士	17%
學生	3%
其他	5%

受訪者自稱的社會階層

	百分比
上層	2%
中上層	7%
中層	27%
中下層	38%
下層	17%
不知道	8%

受訪者的家庭月入範圍

	百分比
<\$6,000	9%
\$6,000-9,999	9%
\$10,000-19,999	21%
\$20,000-29,999	15%
\$30,000-39,999	11%
\$40,000-59,999	13%
≥\$60,000	14%
不知道	8%