

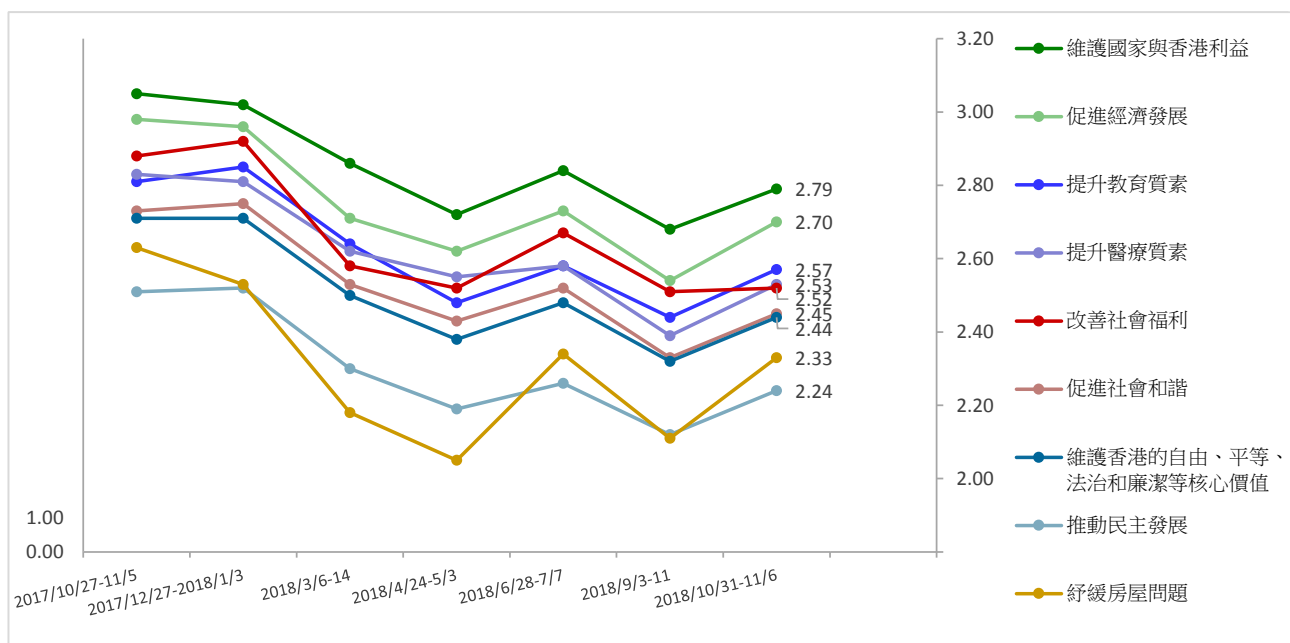
香港研究協會

調查題目：常設調查 -- 市民對特首、司局長及特區政府滿意度評分調查（2018年11月）
 調查日期：2018年10月31日至11月6日
 調查對象：十八歲或以上市民
 調查方法：以隨機抽取電話號碼作全港性電話調查
 有效樣本：1107
 樣本加權：數據分別按香港統計處公布18歲或以上市民的性別、年齡（2016年）及教育程度（2017年）進行「多變數反覆加權」（Raking）處理
 註：由於四捨五入關係，個別變項的百分率加起來可能不等於百分之一百

受訪者對特區政府以下各項施政表現的滿意度

	2018/9/3-11	2018/10/3 1-11/6	變化	無意見比率	最頻值（其比率）
改善社會福利	2.51	2.52	+0.01	2%	1（31%）
促進社會和諧	2.33	2.45	+0.12	1%	1（34%）
促進經濟發展	2.54	2.70	+0.16	1%	1, 3（25%）
紓緩房屋問題	2.11	2.33	+0.22	1%	1（42%）
推動民主發展	2.12	2.24	+0.12	1%	1（45%）
提升教育質素	2.44	2.57	+0.13	1%	1（32%）
提升醫療質素	2.39	2.53	+0.14	1%	1（32%）
維護香港的自由、平等、法治和廉潔等核心價值	2.32	2.44	+0.12	2%	1（42%）
維護國家與香港利益	2.68	2.79	+0.11	1%	1（29%）

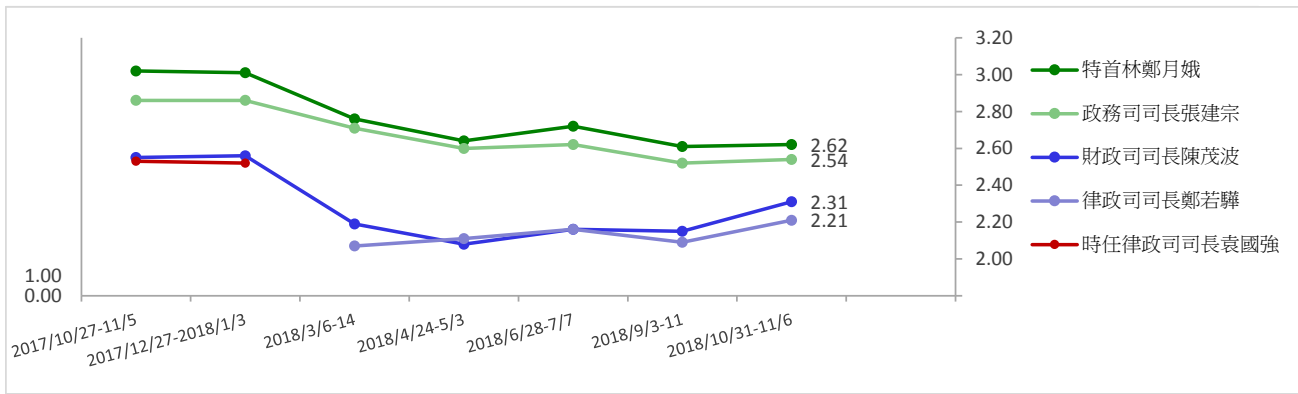
註：1分代表「非常不滿意」，2分代表「不滿意」，3分代表「一般」，4分代表「滿意」，5分代表「非常滿意」



受訪者對特首及三位司長表現的滿意度

	2018/9/3-11	2018/10/3 1-11/6	變化	不認識 比率	無意見 比率	最頻值（其比率）
特首林鄭月娥	2.61	2.62	+0.01	1%	4%	1（31%）
政務司司長張建宗	2.52	2.54	+0.02	2%	5%	1（28%）
財政司司長陳茂波	2.15	2.31	+0.16	2%	3%	1（39%）
律政司司長鄭若驊	2.09	2.21	+0.12	3%	5%	1（38%）

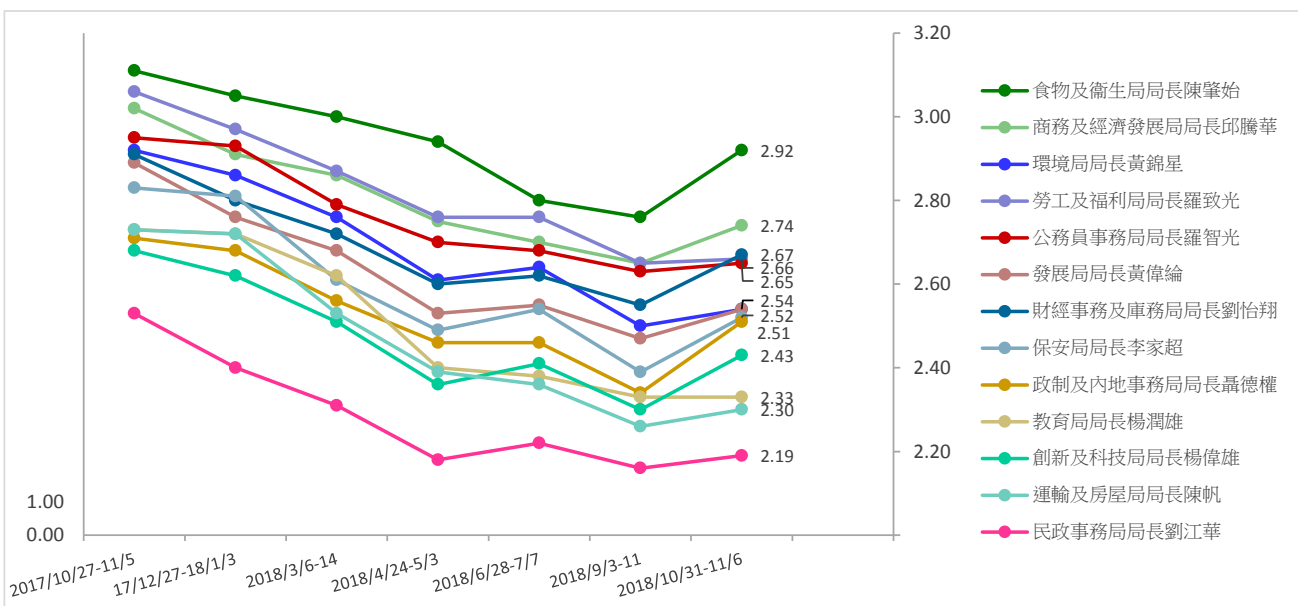
註：1分代表「非常不滿意」，2分代表「不滿意」，3分代表「一般」，4分代表「滿意」，5分代表「非常滿意」



受訪者對十三位局長表現的滿意度

	2018/9/3-11	2018/10/3 1-11/6	變化	不認識 比率	無意見 比率	最頻值 (其比率)
公務員事務局局長羅智光	2.63	2.65	+0.02	5%	6%	3 (29%)
民政事務局局長劉江華	2.16	2.19	+0.03	3%	5%	1 (41%)
保安局局長李家超	2.39	2.52	+0.13	4%	5%	1 (30%)
政制及內地事務局局長聶德權	2.34	2.51	+0.17	10%	8%	1 (26%)
食物及衛生局局長陳肇始	2.76	2.92	+0.16	6%	5%	3 (27%)
財經事務及庫務局局長劉怡翔	2.55	2.67	+0.12	12%	8%	3 (31%)
商務及經濟發展局局長邱騰華	2.65	2.74	+0.09	5%	7%	3 (28%)
教育局局長楊潤雄	2.33	2.33	--	3%	4%	1 (36%)
創新及科技局局長楊偉雄	2.30	2.43	+0.13	7%	5%	1 (30%)
勞工及福利局局長羅致光	2.65	2.66	+0.01	3%	5%	3 (29%)
發展局局長黃偉倫	2.47	2.54	+0.07	10%	8%	3 (27%)
運輸及房屋局局長陳帆	2.26	2.30	+0.04	2%	5%	1 (38%)
環境局局長黃錦星	2.50	2.54	+0.04	5%	5%	3 (30%)

註：1分代表「非常不滿意」，2分代表「不滿意」，3分代表「一般」，4分代表「滿意」，5分代表「非常滿意」



受訪者的性別分佈

	加權前 樣本分配	加權後 樣本分配
男	55%	45%
女	45%	55%

受訪者的年齡分佈

	加權前 樣本分配	加權後 樣本分配
18至29歲	15%	18%
30至39歲	18%	18%
40至49歲	19%	18%
50至59歲	23%	20%
60歲或以上	24%	26%

受訪者的學歷

	加權前 樣本分配	加權後 樣本分配
未受教育/ 學前教育	1%	4%
小學	4%	15%
初中	11%	15%
高中/預科	30%	33%
文憑/證書課程 /副學位課程	18%	8%
學位課程	35%	25%

受訪者的職業

	百分比
管理及行政人員	20%
專業及輔助專業人員	13%
文員、服務及銷售人員	30%
勞動工作者	7%
料理家務者	7%
退休人士	16%
學生	1%
其他	5%

受訪者自稱的社會階層

	百分比
上層	3%
中上層	6%
中層	27%
中下層	38%
下層	22%
不知道	5%

受訪者的家庭月入範圍

	百分比
< \$6,000	7%
\$6,000-9,999	8%
\$10,000-19,999	24%
\$20,000-29,999	15%
\$30,000-39,999	15%
\$40,000-59,999	11%
≥ \$60,000	13%
不知道	8%