

香港研究協會

- 問卷名稱：市民對利是錢及新年消費的意見調查（2019）
- 調查目的：派利是及「掙利是」是中國傳統習俗之一。於農曆新年來臨前進行調查，並透過與過去數年的調查結果作比較，以了解市民對利是錢及新年消費的意見及其變化，從而反映香港經濟環境對市民新年消費行為的影響。
- 調查日期：2019年1月16至28日
- 調查對象：15歲或以上市民
- 調查方法：以隨機抽取電話號碼作全港性電話調查
- 有效問卷數目：1091
- 樣本加權：數據分別按香港統計處公佈15歲或以上市民的性別、年齡（2016年）及教育程度（2017年）進行「多變數反覆加權」（Raking）處理
- 註：由於四捨五入關係，個別變項的百分率加起來可能不等於百分之一百

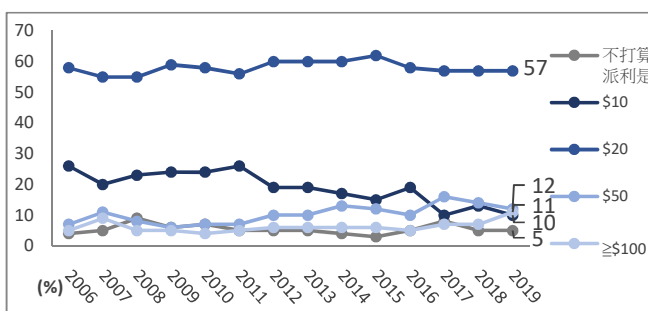
1 「過年期間，你屬於：」

	百分比
派利是	68%
收利是	32%

2 「你打算今年平均每封利是會封多少錢？」

	2018	2019	變化
不打算派利是	5%	5%	--
10元	13%	10%	-3%
20元	57%	57%	--
50元	14%	12%	-2%
100元或以上	7%	11%	+4%
無意見	4%	5%	+1%

註：以屬於「派利是」的次樣本計算

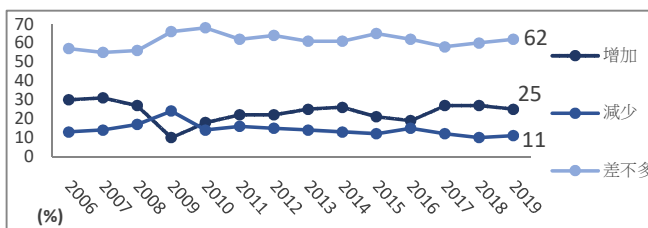


註：圖表未有顯示「無意見」數據

3 「你預計今年封利是的總金額會較去年：」

	2018	2019	變化
增加	27%	25%	-2%
減少	10%	11%	+1%
差不多	60%	62%	+2%
無意見	3%	2%	-1%

註：以屬於「派利是」的次樣本計算

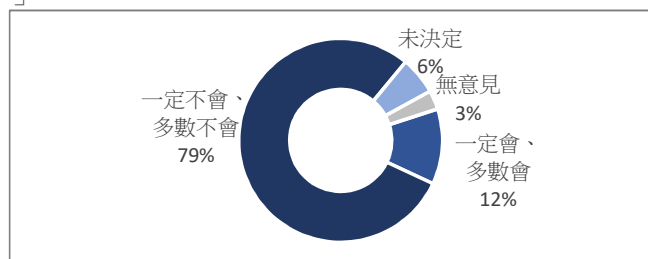


註：圖表未有顯示「無意見」數據

4 「過年期間，你會否用電子錢包派發利是？」

	百分比
一定會	6%
多數會	6%
多數不會	35%
一定不會	44%
未決定	6%
無意見	3%

註：以屬於「派利是」的次樣本計算

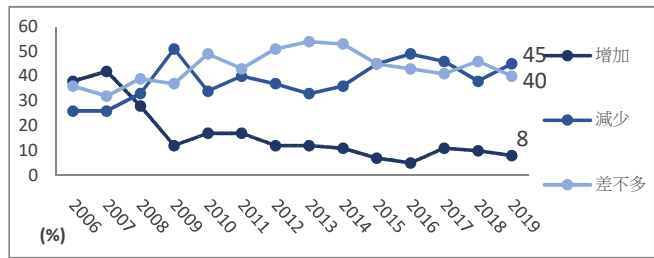


註：部分數據經合併處理

5 「你預計今年收到的利是錢會較去年：」

	2018	2019	變化
增加	10%	8%	-2%
減少	38%	45%	+7%
差不多	46%	40%	-6%
無意見	6%	6%	--

註：以屬於「收利是」的次樣本計算



註：圖表未有顯示「無意見」數據

6 「對於電子利是，你的接受程度是：」

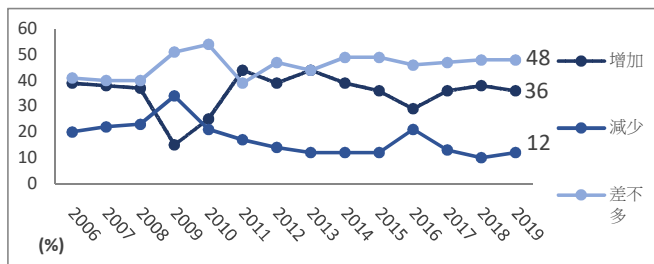
	百分比
非常接受	14%
比較接受	18%
不太接受	31%
完全不接受	27%
很難說／無意見	10%

7 「你預計今年過年開支最大的項目：」

	百分比
孝敬長輩	18%
封利是	28%
娛樂	8%
旅遊	11%
健康及美容	2%
餐飲	10%
購物	7%
其他	4%
無意見	11%

8 「你預計今年過年的消費會較去年：」

	2018	2019	變化
增加	38%	36%	-2%
減少	10%	12%	+2%
差不多	48%	48%	--
無意見	4%	4%	--



註：圖表未有顯示「無意見」數據

9 「你認為影響你消費意欲的最主要因素是：」

	2018	2019	變化
物價水平	24%	23%	-1%
個人收入	27%	28%	+1%
個人需要	26%	28%	+2%
節日氣氛	7%	5%	-2%
經濟前景	8%	7%	-1%
其他	3%	4%	+1%
無意見	5%	6%	+1%

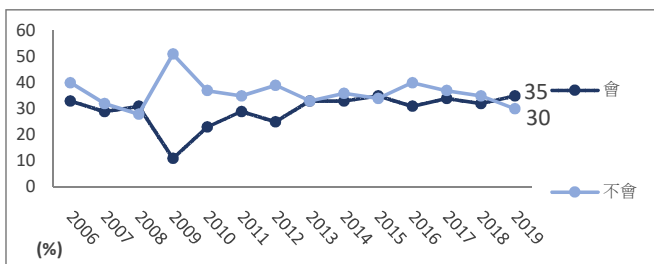
10 「你預計今年過年開支對你的財政負擔造成多大壓力？」

	2018	2019	變化
很大壓力	13%	13%	--
頗大壓力	11%	14%	+3%
少許壓力	38%	38%	--
沒有壓力	29%	26%	-3%
無意見	9%	9%	--

11 「你預計今年會否加薪？」

	2018	2019
會	32%	35%
不會	35%	30%
不適用／無意見	34%	35%

註：2018年前調查「不適用／無意見」原為「無意見」



註：圖表未有顯示「不適用／無意見」數據

「過年期間，你會否 向親友拜年？」

向親友拜年方式

	12.親身	13.透過打 電話	14.透過電 話訊息	15.透過社 交平台／網 站
經常	31%	22%	35%	24%
間中	31%	27%	32%	23%
很少	28%	33%	19%	26%
從不	3%	13%	9%	20%
未決定	3%	3%	3%	3%
無意見	3%	2%	2%	4%

16 受訪者的性別

	加權前樣本 分配	加權後樣本 分配
男	41%	45%
女	59%	55%

17 受訪者的年齡組別

	加權前樣本 分配	加權後樣本 分配
15-17	7%	3%
18-29	16%	18%
30-39	15%	18%
40-49	14%	18%
50-59	21%	19%
≥60	26%	25%

18 受訪者的學歷

	加權前樣本 分配	加權後樣本 分配
未受教育／學前教育	2%	6%
小學	11%	7%
初中	16%	14%
高中／預科	31%	18%
文憑／證書課程副／學位	14%	26%
學位課程	26%	31%

19 受訪者的職業

	百分比
管理及行政人員	19%
專業及輔助專業人員	16%
文員、服務及銷售人員	23%
勞動工作者	6%
料理家務者	8%
退休人士	17%
學生	5%
其他	6%

20 受訪者的家庭月入範圍

	百分比
<\$6,000	10%
\$6,000-9,999	7%
\$10,000-19,999	18%
\$20,000-29,999	15%
\$30,000-39,999	13%
\$40,000-59,999	13%
≥\$60,000	14%
不知道	11%

21 受訪者自稱的社會階層

	百分比
上層	4%
中上層	8%
中層	25%
中下層	39%
下層	15%
不知道	9%