

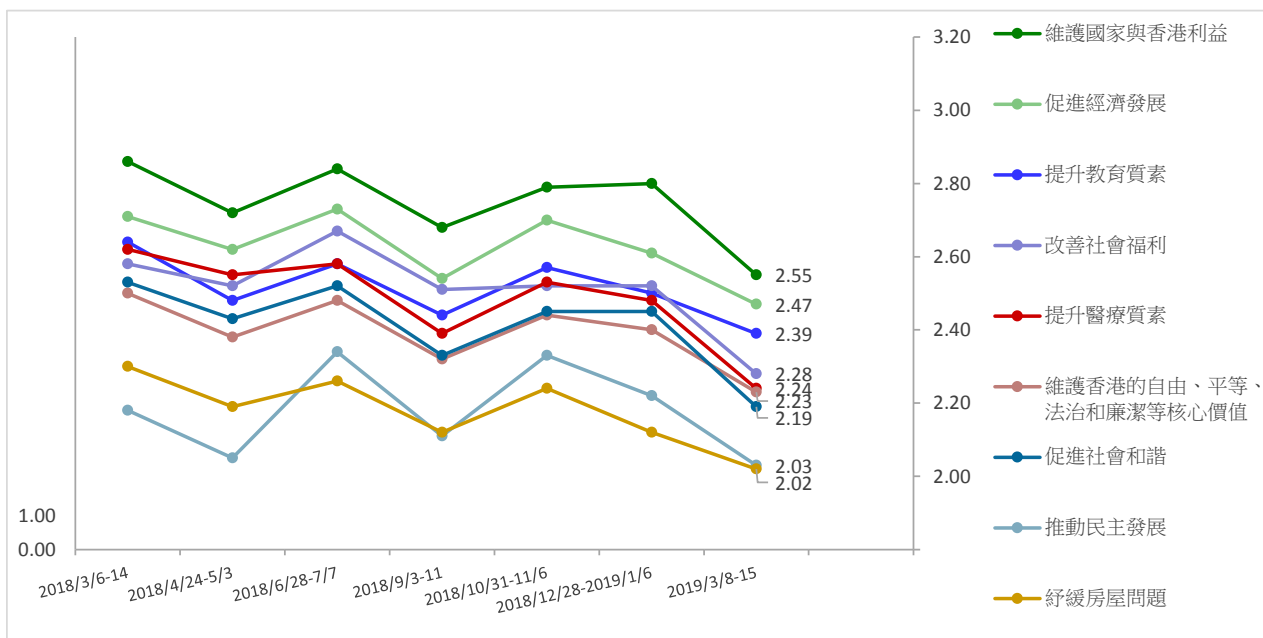
香港研究協會

調查題目：常設調查 -- 市民對特首、司局長及特區政府滿意度評分調查（2019年3月）
 調查日期：2019年3月8日至15日
 調查對象：十八歲或以上市民
 調查方法：以隨機抽取電話號碼作全港性電話調查
 有效樣本：1093
 樣本加權：數據分別按香港統計處公布18歲或以上市民的性別、年齡（2016年）及教育程度（2017年）進行「多變數反覆加權」（Raking）處理
 註：由於四捨五入關係，個別變項的百分率加起來可能不等於百分之一百

受訪者對特區政府以下各項施政表現的滿意度

	2018/12/28-2019/1/6	2019/3/8-15	變化	無意見比率	最頻值（其比率）
改善社會福利	2.52	2.28	-0.24	1%	1（40%）
促進社會和諧	2.45	2.19	-0.26	1%	1（45%）
促進經濟發展	2.61	2.47	-0.14	1%	1（33%）
紓緩房屋問題	2.22	2.03	-0.19	2%	1（51%）
推動民主發展	2.12	2.02	-0.10	2%	1（55%）
提升教育質素	2.50	2.39	-0.11	1%	1（35%）
提升醫療質素	2.48	2.24	-0.24	2%	1（45%）
維護香港的自由、平等、法治和廉潔等核心價值	2.40	2.23	-0.17	2%	1（49%）
維護國家與香港利益	2.80	2.55	-0.25	3%	1（35%）

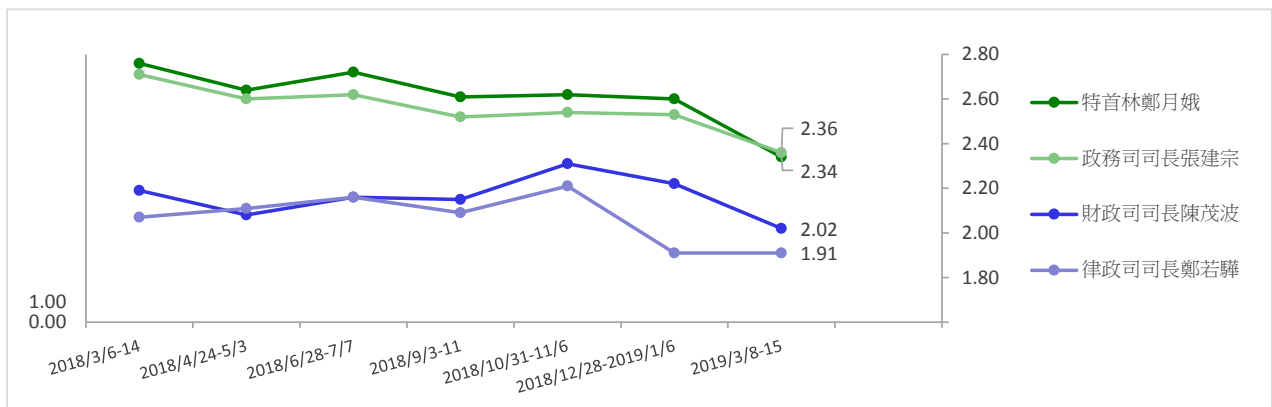
註：1分代表「非常不滿意」，2分代表「不滿意」，3分代表「一般」，4分代表「滿意」，5分代表「非常滿意」



受訪者對特首及三位司長表現的滿意度

	2018/12/28-2019/1/6	2019/3/8-15	變化	不認識比率	無意見比率	最頻值（其比率）
特首林鄭月娥	2.60	2.34	-0.26	1%	2%	1（41%）
政務司司長張建宗	2.53	2.36	-0.17	2%	2%	1（34%）
財政司司長陳茂波	2.22	2.02	-0.20	0%	2%	1（51%）
律政司司長鄭若驊	1.91	1.91	--	2%	2%	1（54%）

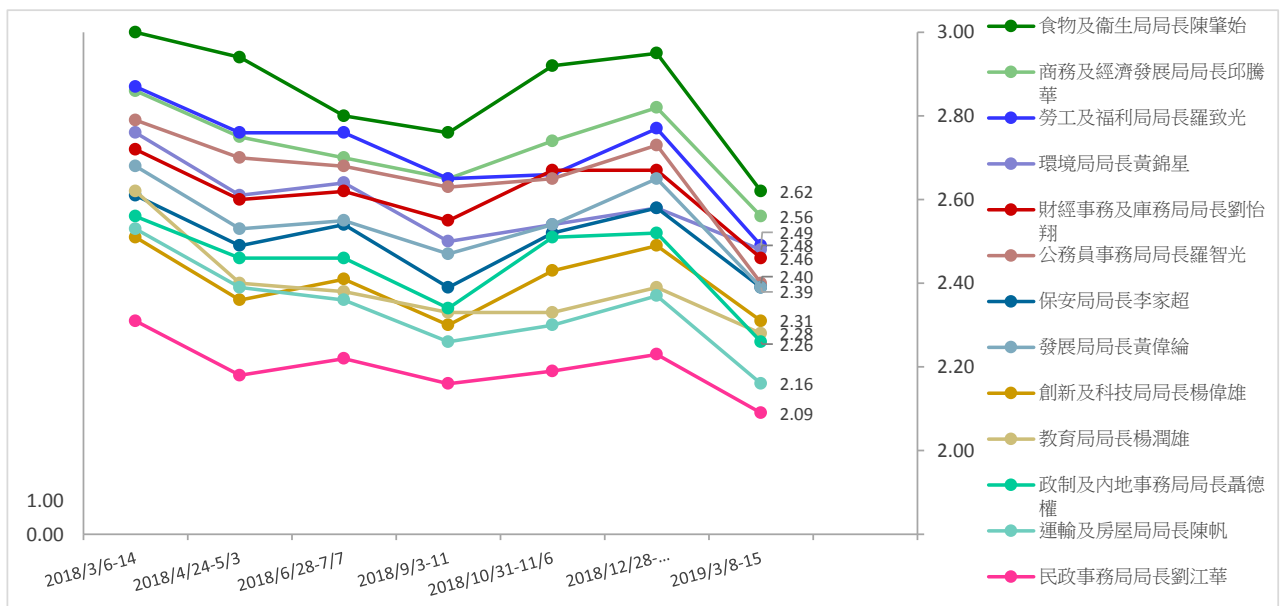
註：1分代表「非常不滿意」，2分代表「不滿意」，3分代表「一般」，4分代表「滿意」，5分代表「非常滿意」



受訪者對十三位局長表現的滿意度

	2018/12/28-2019/1/6	2019/3/8-15	變化	不認識比率	無意見比率	最頻值 (其比率)
公務員事務局局長羅智光	2.73	2.40	-0.33	4%	3%	1 (29%)
民政事務局局長劉江華	2.23	2.09	-0.14	2%	3%	1 (45%)
保安局局長李家超	2.58	2.39	-0.19	4%	4%	1 (34%)
政制及內地事務局局長聶德權	2.52	2.26	-0.26	8%	5%	1 (33%)
食物及衛生局局長陳肇始	2.95	2.62	-0.33	4%	4%	3 (29%)
財經事務及庫務局局長劉怡翔	2.67	2.46	-0.21	10%	7%	3 (27%)
商務及經濟發展局局長邱騰華	2.82	2.56	-0.26	5%	4%	3 (28%)
教育局局長楊潤雄	2.39	2.28	-0.11	3%	2%	1 (38%)
創新及科技局局長楊偉雄	2.49	2.31	-0.18	5%	5%	1 (33%)
勞工及福利局局長羅致光	2.77	2.49	-0.28	2%	3%	1 (31%)
發展局局長黃偉綸	2.65	2.39	-0.26	8%	6%	1 (27%)
運輸及房屋局局長陳帆	2.37	2.16	-0.21	2%	3%	1 (44%)
環境局局長黃錦星	2.58	2.48	-0.10	4%	3%	3 (28%)

註：1分代表「非常不滿意」，2分代表「不滿意」，3分代表「一般」，4分代表「滿意」，5分代表「非常滿意」



受訪者的性別分佈

	加權前 樣本分配	加權後 樣本分配
男	54%	45%
女	46%	55%

受訪者的年齡分佈

	加權前 樣本分配	加權後 樣本分配
18至29歲	13%	18%
30至39歲	17%	18%
40至49歲	20%	18%
50至59歲	24%	20%
60歲或以上	26%	26%

受訪者的學歷

	加權前 樣本分配	加權後 樣本分配
未受教育/ 學前教育	1%	4%
小學	4%	15%
初中	12%	15%
高中/預科	29%	33%
文憑/證書課 程/ 副學位課程	16%	8%
學位課程	38%	25%

受訪者的職業

	百分比
管理及行政人員	20%
專業及輔助專業人員	12%
文員、服務及銷售人員	24%
勞動工作者	7%
料理家務者	11%
退休人士	18%
學生	4%
其他	4%

受訪者自稱的社會階層

	百分比
上層	2%
中上層	5%
中層	25%
中下層	40%
下層	20%
不知道	8%

受訪者的家庭月入範圍

	百分比
<\$6,000	9%
\$6,000-9,999	9%
\$10,000-19,999	21%
\$20,000-29,999	16%
\$30,000-39,999	11%
\$40,000-59,999	14%
≥\$60,000	12%
不知道	9%