

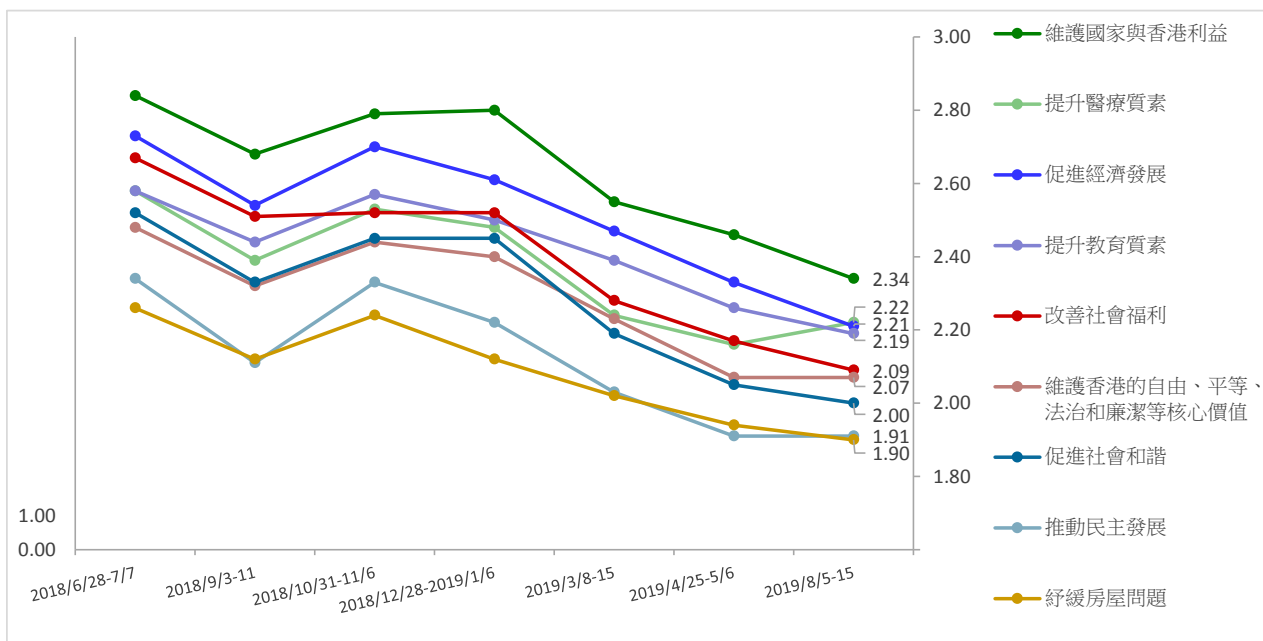
## 香港研究協會

調查題目：常設調查 -- 市民對特首、司局長及特區政府滿意度評分調查（2019年8月）  
 調查日期：2019年8月5至15日  
 調查對象：十八歲或以上市民  
 調查方法：以隨機抽取電話號碼作全港性電話調查  
 有效樣本：1089  
 樣本加權：數據分別按香港統計處公布18歲或以上市民的性別、年齡（2016年）及教育程度（2017年）進行「多變數反覆加權」（Raking）處理  
 註：由於四捨五入關係，個別變項的百分率加起來可能不等於百分之一百

### 受訪者對特區政府以下各項施政表現的滿意度

	2019/4/25-5/6	2019/8/5-15	變化	無意見比率	最頻值（其比率）
改善社會福利	2.17	2.09	-0.08	2%	1（49%）
促進社會和諧	2.05	2.00	-0.05	1%	1（62%）
促進經濟發展	2.33	2.21	-0.12	2%	1（43%）
紓緩房屋問題	1.91	1.91	--	1%	1（57%）
推動民主發展	1.94	1.90	-0.04	1%	1（63%）
提升教育質素	2.26	2.19	-0.07	1%	1（44%）
提升醫療質素	2.16	2.22	+0.06	2%	1（45%）
維護香港的自由、平等、法治和廉潔等核心價值	2.07	2.07	--	1%	1（59%）
維護國家與香港利益	2.46	2.34	-0.12	2%	1（46%）

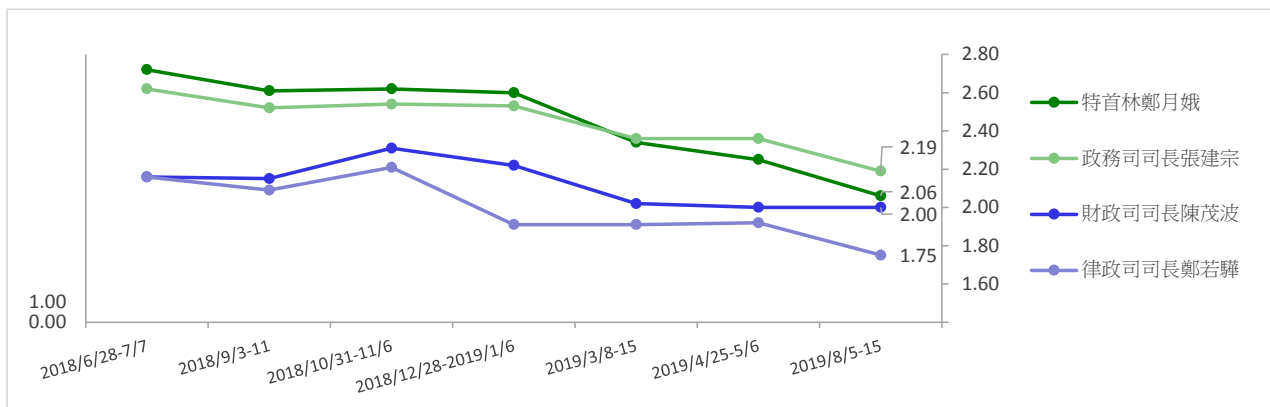
註：1分代表「非常不滿意」，2分代表「不滿意」，3分代表「一般」，4分代表「滿意」，5分代表「非常滿意」



### 受訪者對特首及三位司長表現的滿意度

	2019/4/25-5/6	2019/8/5-15	變化	不認識比率	無意見比率	最頻值（其比率）
特首林鄭月娥	2.25	2.06	-0.19	<1%	1%	1（50%）
政務司司長張建宗	2.36	2.19	-0.17	1%	2%	1（44%）
財政司司長陳茂波	2.00	2.00	--	1%	2%	1（51%）
律政司司長鄭若驊	1.92	1.75	-0.17	1%	1%	1（60%）

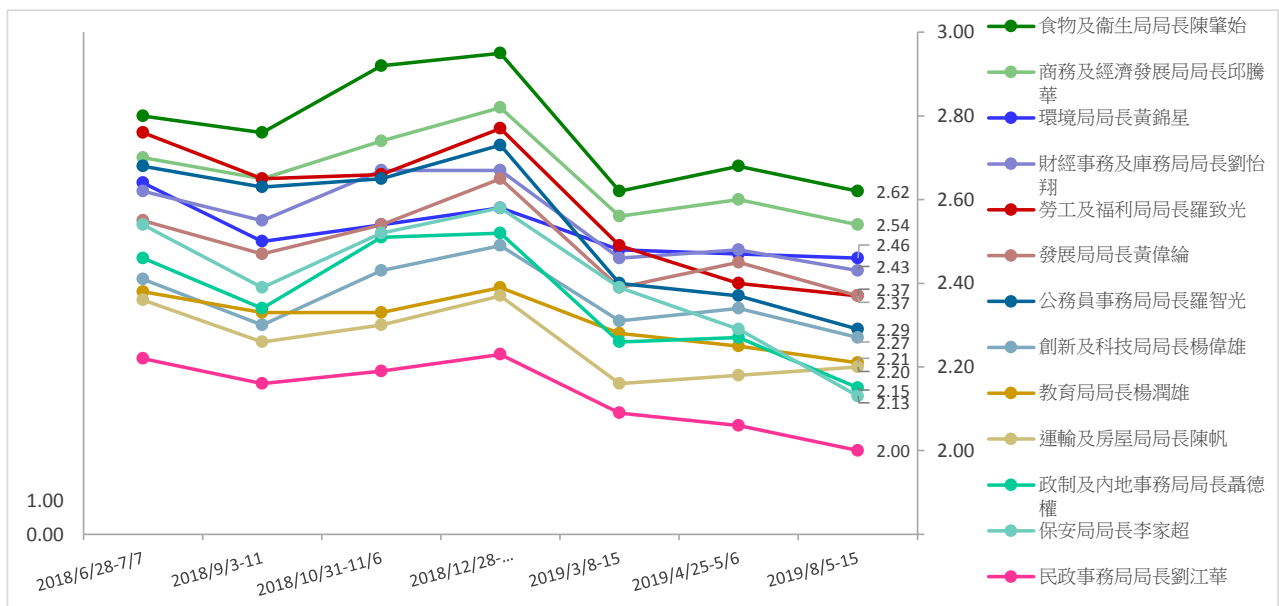
註：1分代表「非常不滿意」，2分代表「不滿意」，3分代表「一般」，4分代表「滿意」，5分代表「非常滿意」



### 受訪者對十三位局長表現的滿意度

	2019/4/25-5/6	2019/8/5-15	變化	不認識比率	無意見比率	最頻值 (其比率)
公務員事務局局長羅智光	2.37	2.29	-0.08	3%	3%	1 (33%)
民政事務局局長劉江華	2.06	2.00	-0.06	2%	3%	1 (52%)
保安局局長李家超	2.29	2.13	-0.16	1%	2%	1 (51%)
政制及內地事務局局長聶德權	2.27	2.15	-0.12	6%	4%	1 (40%)
食物及衛生局局長陳肇始	2.68	2.62	-0.06	4%	3%	3 (28%)
財經事務及庫務局局長劉怡翔	2.48	2.43	-0.05	8%	5%	1 (27%)
商務及經濟發展局局長邱騰華	2.60	2.54	-0.06	4%	4%	1, 3 (26%)
教育局局長楊潤雄	2.25	2.21	-0.04	2%	2%	1 (42%)
創新及科技局局長楊偉雄	2.34	2.27	-0.07	5%	5%	1 (36%)
勞工及福利局局長羅致光	2.40	2.37	-0.03	4%	3%	1 (33%)
發展局局長黃偉倫	2.45	2.37	-0.08	7%	5%	1 (31%)
運輸及房屋局局長陳帆	2.18	2.20	+0.02	3%	3%	1 (39%)
環境局局長黃錦星	2.47	2.46	-0.01	3%	4%	1 (28%)

註：1分代表「非常不滿意」，2分代表「不滿意」，3分代表「一般」，4分代表「滿意」，5分代表「非常滿意」



### 受訪者的性別分佈

	加權前 樣本分配	加權後 樣本分配
男	51%	45%
女	49%	55%

### 受訪者的年齡分佈

	加權前 樣本分配	加權後 樣本分配
18至29歲	17%	18%
30至39歲	20%	18%
40至49歲	19%	18%
50至59歲	23%	20%
60歲或以上	20%	26%

### 受訪者的學歷

	加權前 樣本分配	加權後 樣本分配
未受教育/ 學前教育	1%	4%
小學	3%	15%
初中	9%	15%
高中/預科	29%	33%
文憑/證書課 程/ 副學位課程	19%	8%
學位課程	39%	25%

### 受訪者的職業

	百分比
管理及行政人員	20%
專業及輔助專業人員	16%
文員、服務及銷售人員	23%
勞動工作者	7%
料理家務者	9%
退休人士	16%
學生	3%
其他	6%

### 受訪者自稱的社會階層

	百分比
上層	2%
中上層	6%
中層	28%
中下層	39%
下層	16%
不知道	8%

### 受訪者的家庭月入範圍

	百分比
<\$6,000	5%
\$6,000-9,999	6%
\$10,000-19,999	18%
\$20,000-29,999	19%
\$30,000-39,999	15%
\$40,000-59,999	15%
≥\$60,000	15%
不知道	8%