

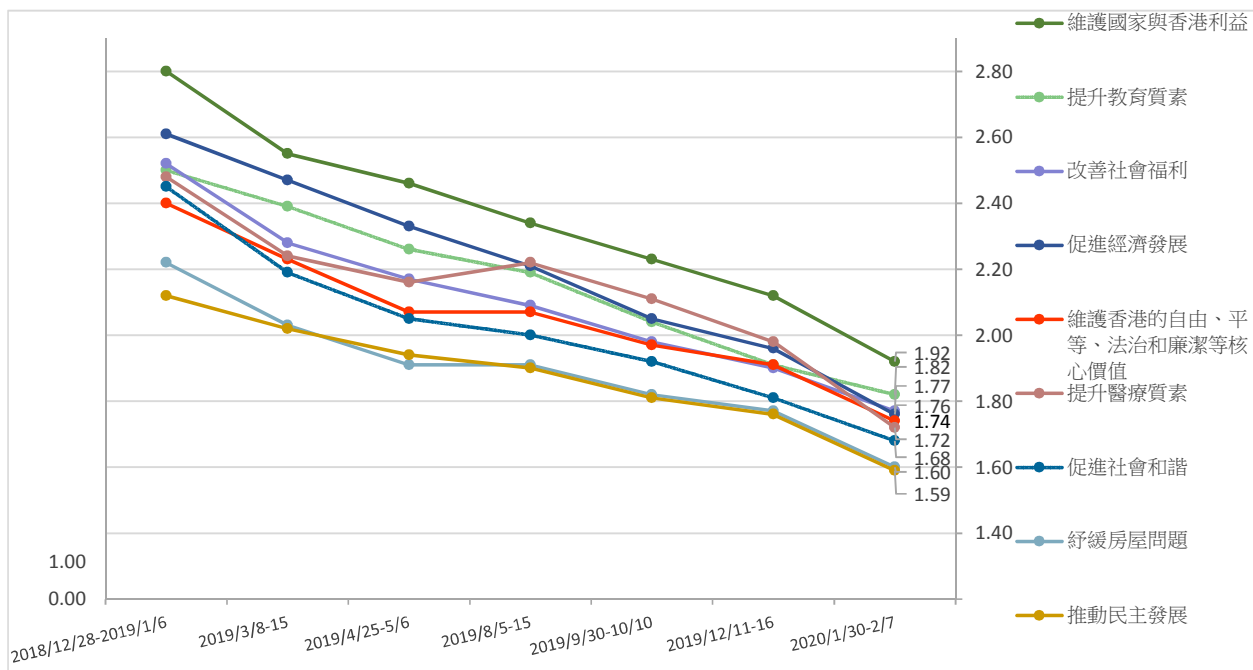
香港研究協會

調查題目：常設調查 -- 市民對特首、司局長及特區政府滿意度評分調查（2020年2月）
 調查日期：2020年1月30日至2月7日
 調查對象：十八歲或以上市民
 調查方法：以隨機抽取電話號碼作全港性電話調查
 有效樣本：1328
 樣本加權：數據分別按香港統計處公布18歲或以上市民的性別、年齡及教育程度（2019年）進行「多變數反覆加權」（Raking）處理
 註：由於四捨五入關係，個別變項的百分率加起來可能不等於百分之一百

受訪者對特區政府以下各項施政表現的滿意度

	2019/12/11-16	2020/1/30-2/7	變化	無意見比率	最頻值（其比率）
改善社會福利	1.90	1.77	-0.13	1%	1（37%）
促進社會和諧	1.81	1.68	-0.13	1%	1（75%）
促進經濟發展	1.96	1.76	-0.20	1%	1（66%）
紓緩房屋問題	1.77	1.60	-0.17	1%	1（71%）
推動民主發展	1.76	1.59	-0.17	1%	1（75%）
提升教育質素	1.91	1.82	-0.09	1%	1（65%）
提升醫療質素	1.98	1.72	-0.26	1%	1（70%）
維護香港的自由、平等、法治和廉潔等核心價值	1.91	1.74	-0.17	2%	1（72%）
維護國家與香港利益	2.12	1.92	-0.20	2%	1（62%）

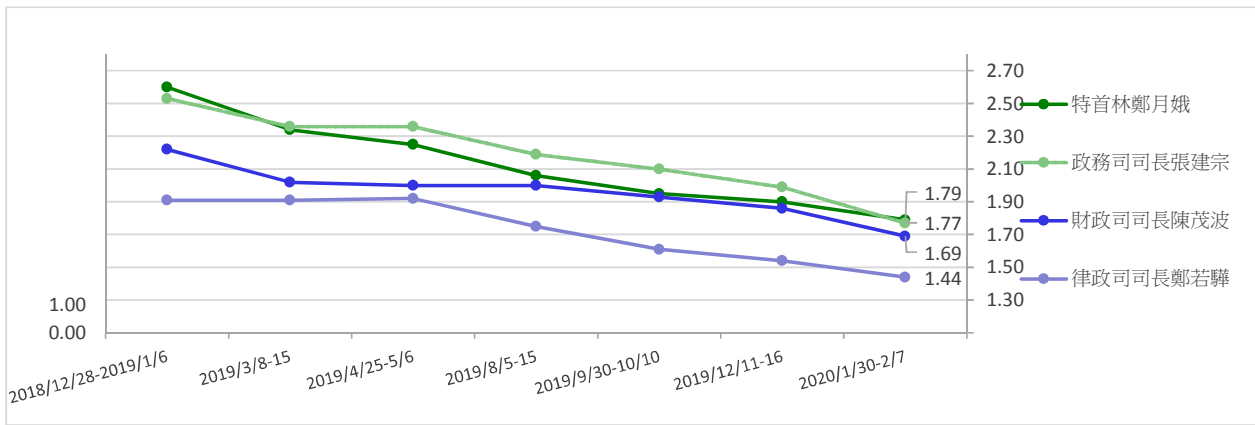
註：1分代表「非常不滿意」，2分代表「不滿意」，3分代表「一般」，4分代表「滿意」，5分代表「非常滿意」



受訪者對特首及三位司長表現的滿意度

	2019/12/11-16	2020/1/30-2/7	變化	不認識比率	無意見比率	最頻值（其比率）
特首林鄭月娥	1.90	1.79	-0.11	0%	1%	1（61%）
政務司司長張建宗	1.99	1.77	-0.22	<1%	2%	1（58%）
財政司司長陳茂波	1.86	1.69	-0.17	<1%	1%	1（60%）
律政司司長鄭若驊	1.54	1.44	-0.10	1%	1%	1（70%）

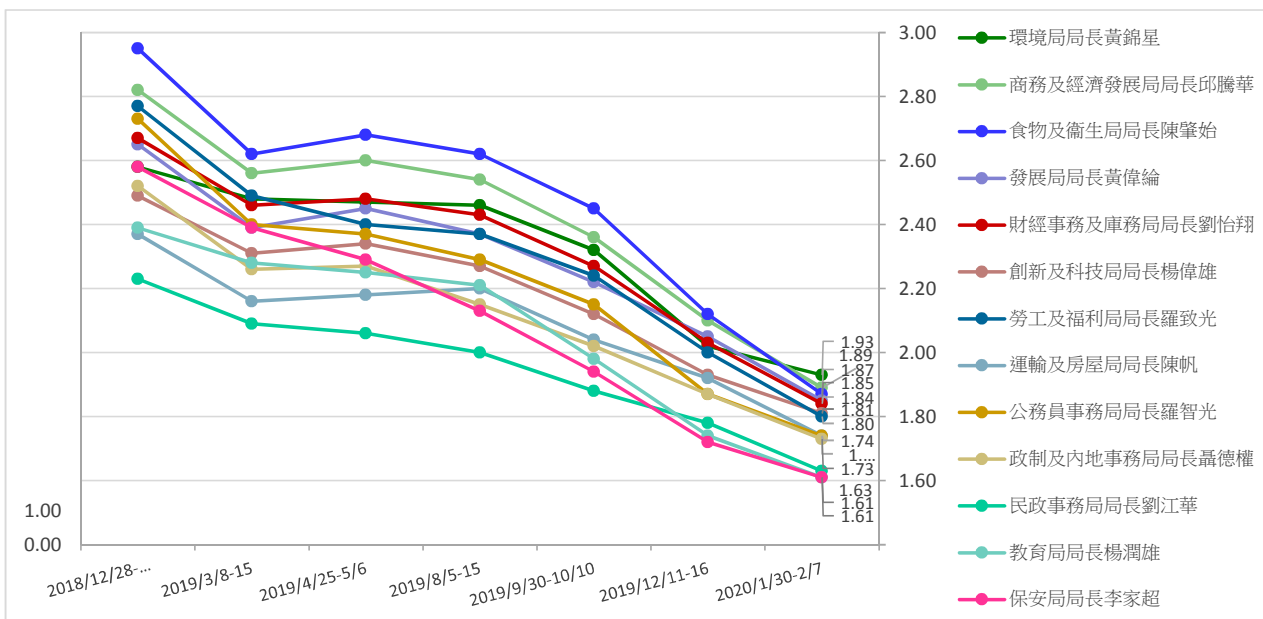
註：1分代表「非常不滿意」，2分代表「不滿意」，3分代表「一般」，4分代表「滿意」，5分代表「非常滿意」



受訪者對十三位局長表現的滿意度

	2019/12/11-16	2020/1/30-2/7	變化	不認識比率	無意見比率	最頻值 (其比率)
公務員事務局局長羅智光	1.87	1.74	-0.13	2%	2%	1 (58%)
民政事務局局長劉江華	1.78	1.63	-0.15	1%	1%	1 (65%)
保安局局長李家超	1.72	1.61	-0.11	1%	1%	1 (70%)
政制及內地事務局局長聶德權	1.87	1.73	-0.14	3%	3%	1 (58%)
食物及衛生局局長陳肇始	2.12	1.87	-0.25	1%	1%	1 (63%)
財經事務及庫務局局長劉怡翔	2.03	1.84	-0.19	6%	4%	1 (47%)
商務及經濟發展局局長邱騰華	2.10	1.89	-0.21	6%	4%	1 (47%)
教育局局長楊潤雄	1.74	1.61	-0.13	<1%	2%	1 (65%)
創新及科技局局長楊偉雄	1.93	1.81	-0.12	4%	3%	1 (50%)
勞工及福利局局長羅致光	2.00	1.80	-0.20	2%	3%	1 (55%)
發展局局長黃偉綸	2.05	1.85	-0.20	5%	4%	1 (45%)
運輸及房屋局局長陳帆	1.92	1.74	-0.18	2%	2%	1 (55%)
環境局局長黃錦星	2.02	1.93	-0.09	3%	4%	1 (44%)

註：1分代表「非常不滿意」，2分代表「不滿意」，3分代表「一般」，4分代表「滿意」，5分代表「非常滿意」



受訪者的性別分佈

	加權前 樣本分配	加權後 樣本分配
男	47%	45%
女	53%	55%

受訪者的年齡分佈

	加權前 樣本分配	加權後 樣本分配
18至29歲	18%	16%
30至39歲	20%	18%
40至49歲	21%	18%
50至59歲	23%	19%
60歲或以上	18%	29%

受訪者的學歷

	加權前 樣本分配	加權後 樣本分配
不受教育/ 學前教育/小 學	3%	18%
初中	10%	15%
高中/預科	28%	32%
文憑/證書課 程/ 副學位課程	17%	9%
學位課程	42%	26%

受訪者的職業

	百分比
管理及行政人員	19%
專業及輔助專業人員	13%
文員、服務及銷售人員	23%
勞動工作者	8%
料理家務者	12%
退休人士	15%
學生	3%
其他	7%

受訪者自稱的社會階層

	百分比
上層	2%
中上層	6%
中層	28%
中下層	39%
下層	16%
不知道	9%

受訪者的家庭月入範圍

	百分比
< \$6,000	7%
\$6,000-9,999	6%
\$10,000-19,999	18%
\$20,000-29,999	18%
\$30,000-39,999	13%
\$40,000-59,999	13%
≥ \$60,000	16%
不知道	10%