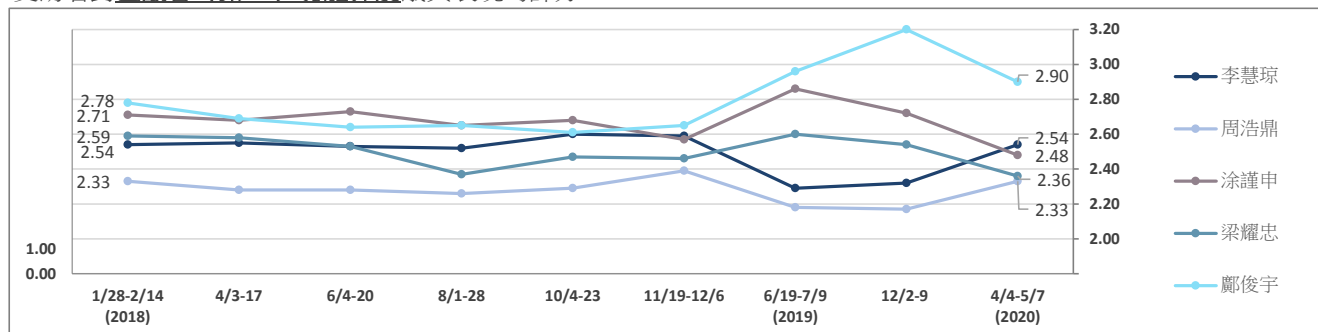


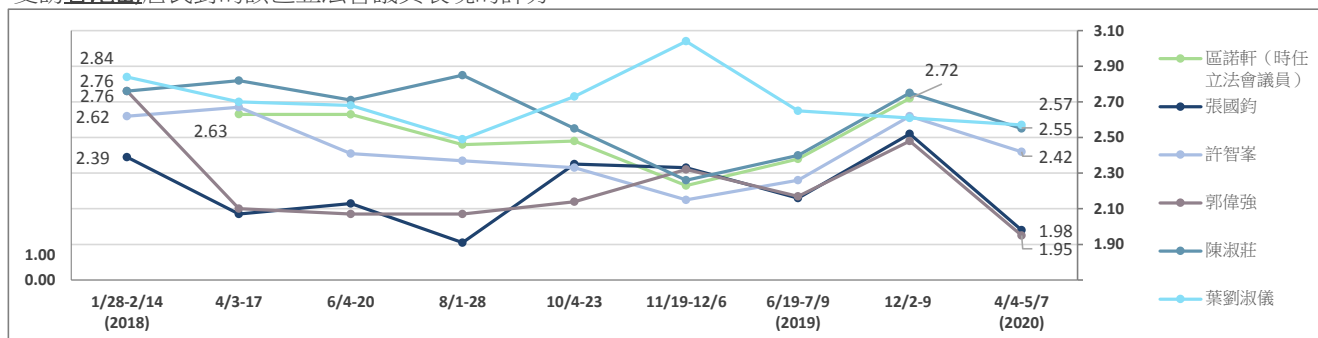
香港研究協會

調查題目：常設調查 -- 「市民對第六屆立法會議員及政團評分調查（2020年5月）」
 調查期間：2020年4月4日至5月7日
 調查對象：十八歲或以上市民
 調查方法：以隨機抽取電話號碼作全港性電話調查
 有效樣本：1095
 樣本加權：數據分別按香港統計處公佈18歲或以上市民的性別、年齡及教育程度（2019年）進行「多變數反覆加權」（Raking）處理。
 註：由於四捨五入關係，個別變項的百分率加起來可能不等於百分之一百。

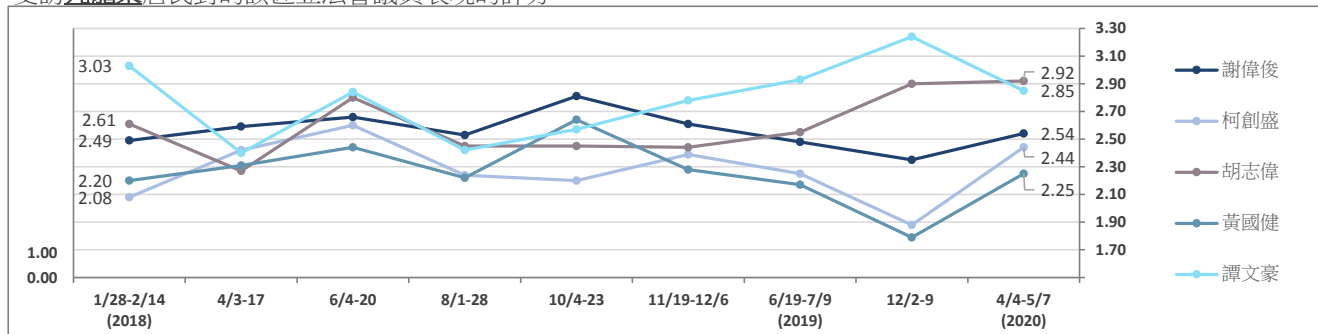
1 受訪者對區議會（第二）功能界別議員表現的評分：



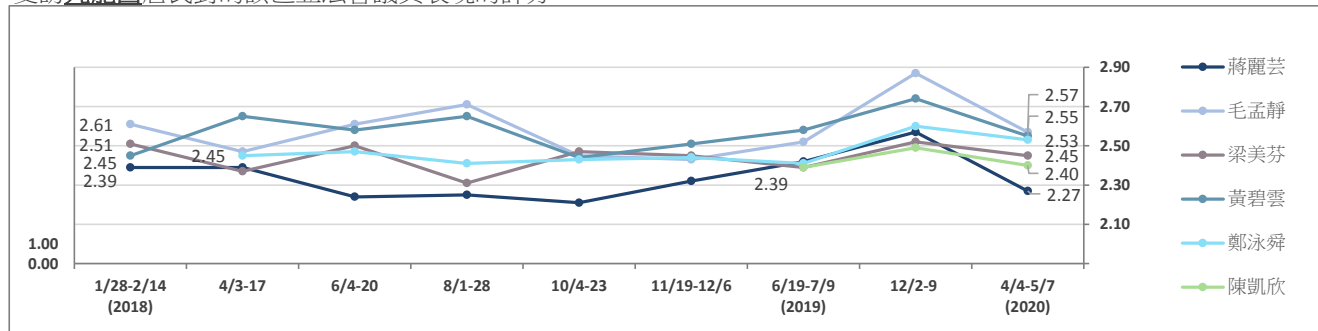
2 受訪香港島居民對的該區立法會議員表現的評分：



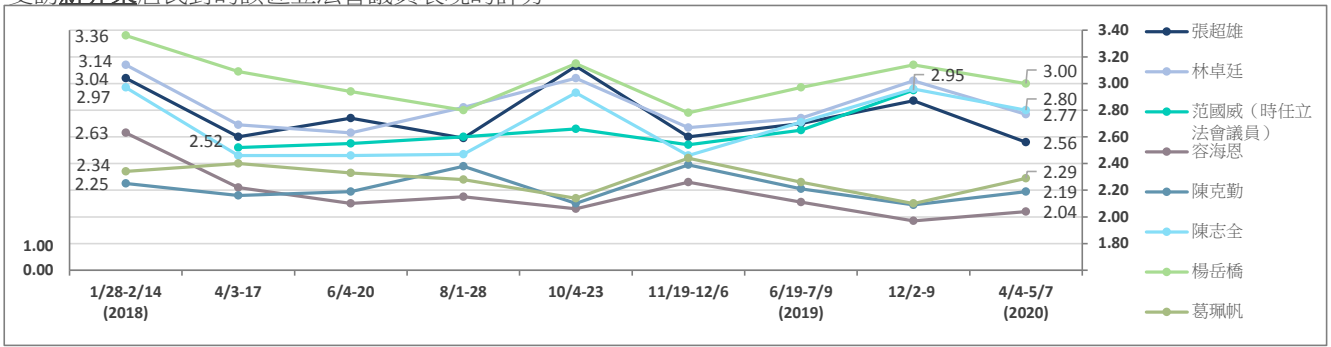
3 受訪九龍東居民對的該區立法會議員表現的評分：



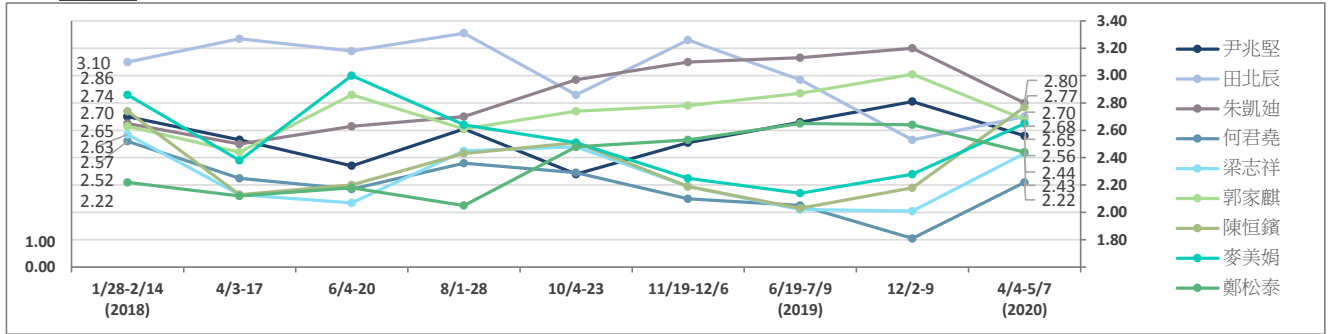
4 受訪九龍西居民對的該區立法會議員表現的評分：



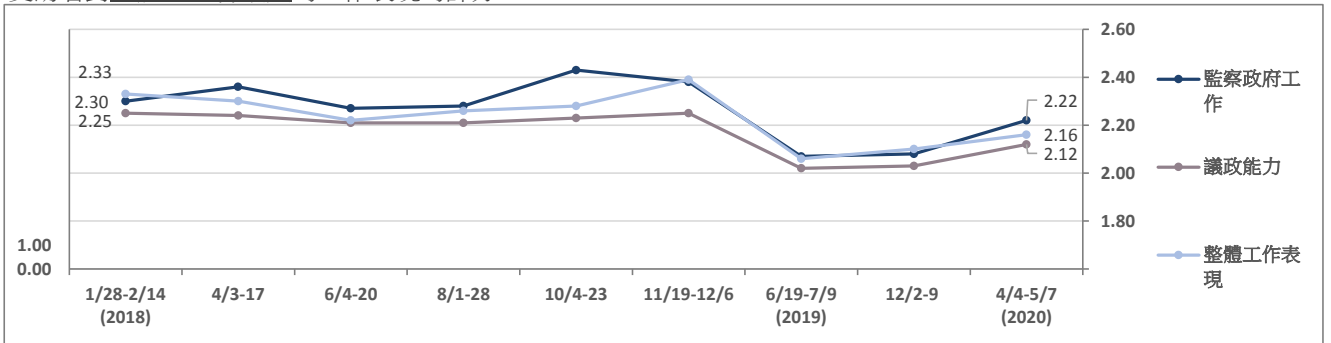
5 受訪新界東居民對的該區立法會議員表現的評分：



6 受訪新界西居民對的該區立法會議員表現的評分：



7 受訪者對全體立法會議員的工作表現的評分



8 受訪者對立法會內擁有議席的各政團之支持度

(排名依筆劃序)	2018/8/1-28	'18/10/4-23	'18/11/19-12/6	'19/6/19-7/9	'19/12/2-9	'20/4/4-5/7	最新變化	不認識比率	無意見比率	最頻值
人民力量	2.13	2.21	2.05	2.14	2.33	2.52	+0.19	6%	4%	1 (40%)
工聯會	2.48	2.56	2.54	2.34	2.28	2.38	+0.10	3%	2%	1 (41%)
工黨	2.29	2.34	2.26	2.36	2.24	2.38	+0.14	6%	4%	1 (30%)
公民黨	2.47	2.46	2.32	2.46	2.56	2.59	+0.03	5%	3%	1 (33%)
公共專業聯盟	2.08	2.24	2.11	2.19	2.24	2.18	-0.06	24%	13%	1 (23%)
民主黨	2.51	2.47	2.27	2.47	2.58	2.67	+0.09	2%	2%	1 (33%)
民建聯	2.55	2.49	2.65	2.44	2.40	2.47	+0.07	1%	2%	1 (41%)
自由黨	2.53	2.55	2.52	2.42	2.38	2.47	+0.09	3%	3%	1 (27%)
香港本土	1.93	2.04	1.98	2.20	2.35	2.49	+0.14	8%	5%	1 (39%)
教協	2.52	2.68	2.55	2.64	2.53	2.51	-0.02	3%	3%	1 (29%)
港九勞工社團聯會	2.27	2.43	2.23	2.25	2.10	2.30	+0.20	17%	10%	1 (27%)
街工	2.37	2.31	2.40	2.50	2.53	2.48	-0.05	9%	6%	3 (25%)
新民黨	2.31	2.55	2.50	2.37	2.27	2.41	+0.14	7%	5%	1 (35%)
新論壇	1.90	1.87	2.06	2.00	2.05	2.02	-0.03	25%	14%	1 (27%)
經民聯	2.18	2.22	2.23	2.13	2.10	2.18	+0.08	13%	6%	1 (38%)
實政圓桌	2.01	2.00	2.12	2.08	2.12	2.18	+0.06	27%	16%	1 (24%)
熱血公民	2.01	2.08	1.94	2.14	2.28	2.50	+0.22	12%	9%	1 (34%)

9 受訪者的性別

	加權前 樣本分配 (%)	加權後 樣本分配 (%)
男	53	45
女	46	55

10 受訪者的年齡

	加權前 樣本分配 (%)	加權後 樣本分配 (%)
18至29歲	15	16
30至39歲	17	18
40至49歲	21	18
50至59歲	23	19
60歲或以上	23	29

11 受訪者的學歷

	加權前 樣本分配 (%)	加權後 樣本分配 (%)
未受教育／學前教育 ／小學	5	16
初中	9	14
高中／預科	31	32
文憑／證書課程／副 學位課程	16	10
學位課程	40	29

12 受訪者的職業

	百分比
管理及行政人員	23
專業及輔助專業人員	17
文員、服務及銷售人員	21
勞動工作者	8
料理家務者	6
退休人士	17
學生	2
其他	8

13 受訪者家庭月入範圍

	百分比
< \$6,000	6
\$6,000-9,999	6
\$10,000-19,999	20
\$20,000-29,999	16
\$30,000-39,999	13
\$40,000-59,999	12
≥ \$60,000	19
不知道	9

14 受訪者自稱的社會階層

	百分比
上層	3
中上層	6
中層	29
中下層	40
下層	16
不知道	6

15 受訪者所屬選區

	百分比
港島區	19
九龍東	20
九龍西	14
新界東	21
新界西	27