

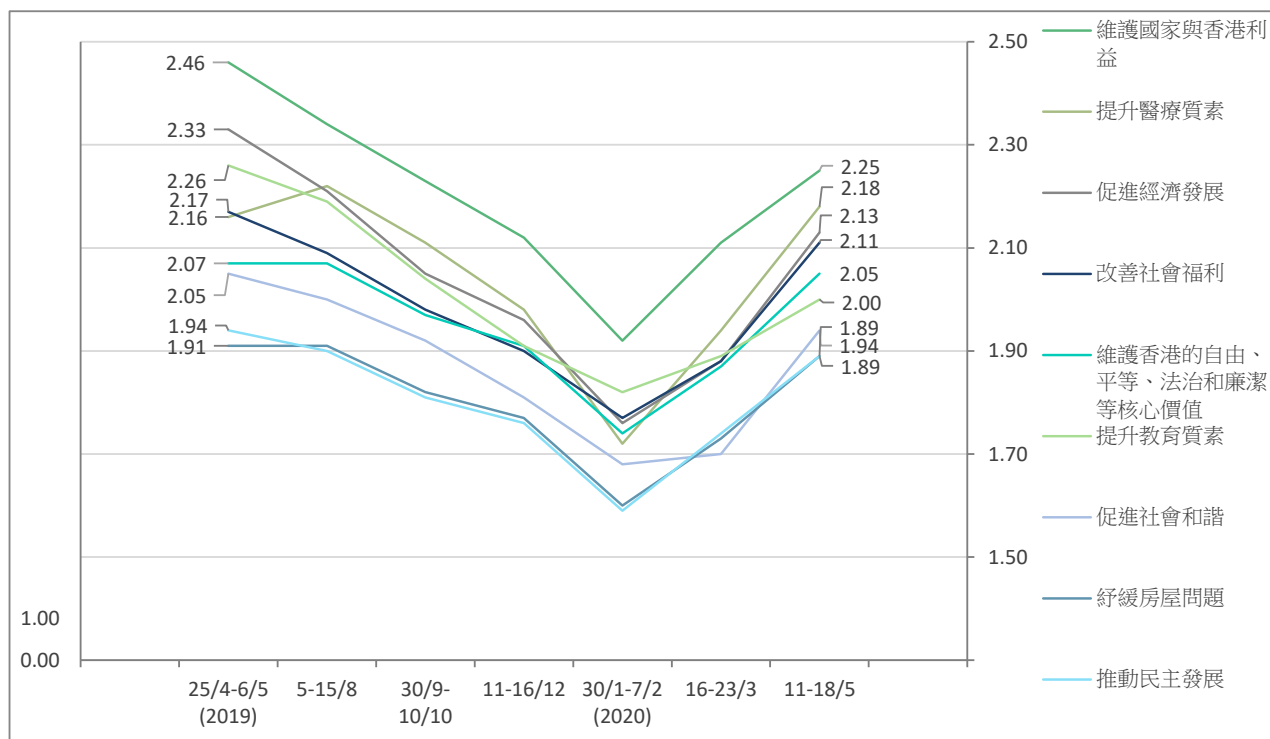
香港研究協會

調查題目：常設調查 -- 市民對特首、司局長及特區政府滿意度評分調查（2020年5月）
 調查日期：2020年5月11至18日
 調查對象：十八歲或以上市民
 調查方法：以隨機抽取電話號碼作全港性電話調查
 有效樣本：1097
 樣本加權：數據分別按香港統計處公布18歲或以上市民的性別、年齡及教育程度（2019年）進行「多變數反覆加權」（Raking）處理
 註：由於四捨五入關係，個別變項的百分率加起來可能不等於百分之一百

受訪者對特區政府以下各項施政表現的滿意度

	16-23/3 /2020	11-18/5	變化	無意見比率	最頻值 (其比率)
改善社會福利	1.88	2.11	+0.23	1%	1 (55%)
促進社會和諧	1.70	1.94	+0.24	1%	1 (62%)
促進經濟發展	1.88	2.13	+0.25	1%	1 (52%)
紓緩房屋問題	1.73	1.89	+0.16	2%	1 (57%)
推動民主發展	1.74	1.89	+0.15	1%	1 (65%)
提升教育質素	1.89	2.00	+0.11	1%	1 (55%)
提升醫療質素	1.94	2.18	+0.24	<1%	1 (52%)
維護香港的自由、平等、法治和廉潔等核心價值	1.87	2.05	+0.18	2%	1 (63%)
維護國家與香港利益	2.11	2.25	+0.14	2%	1 (49%)

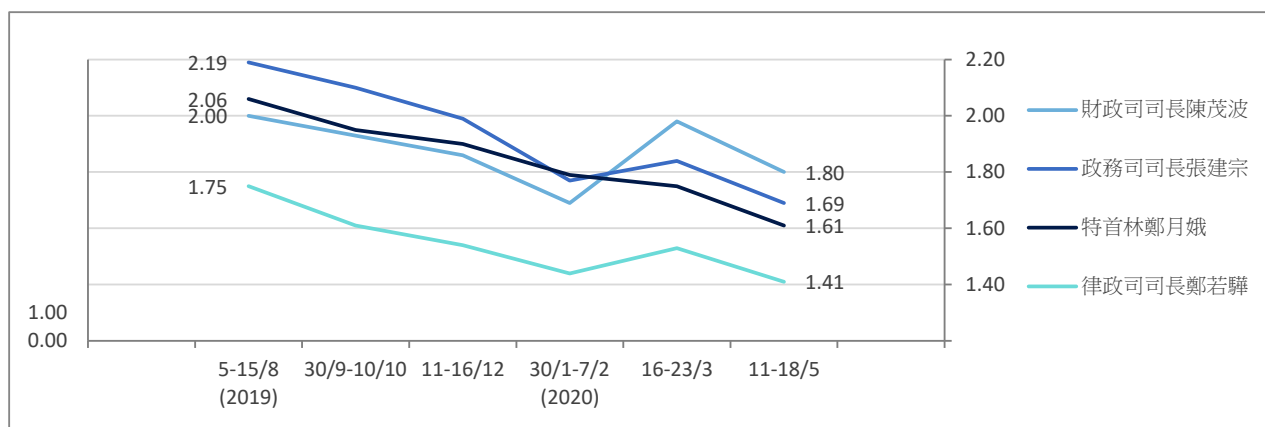
註：1分代表「非常不滿意」，2分代表「不滿意」，3分代表「一般」，4分代表「滿意」，5分代表「非常滿意」



受訪者對特首及三位司長表現的滿意度

	16-23/3 /2020	11-18/5	變化	不認識比率	無意見比率	最頻值 (其比率)
特首林鄭月娥	1.75	1.61	-0.14	0%	1%	1 (65%)
政務司司長張建宗	1.84	1.69	-0.15	1%	1%	1 (53%)
財政司司長陳茂波	1.98	1.80	-0.18	0%	<1%	1 (49%)
律政司司長鄭若驊	1.53	1.41	-0.12	1%	<1%	1 (68%)

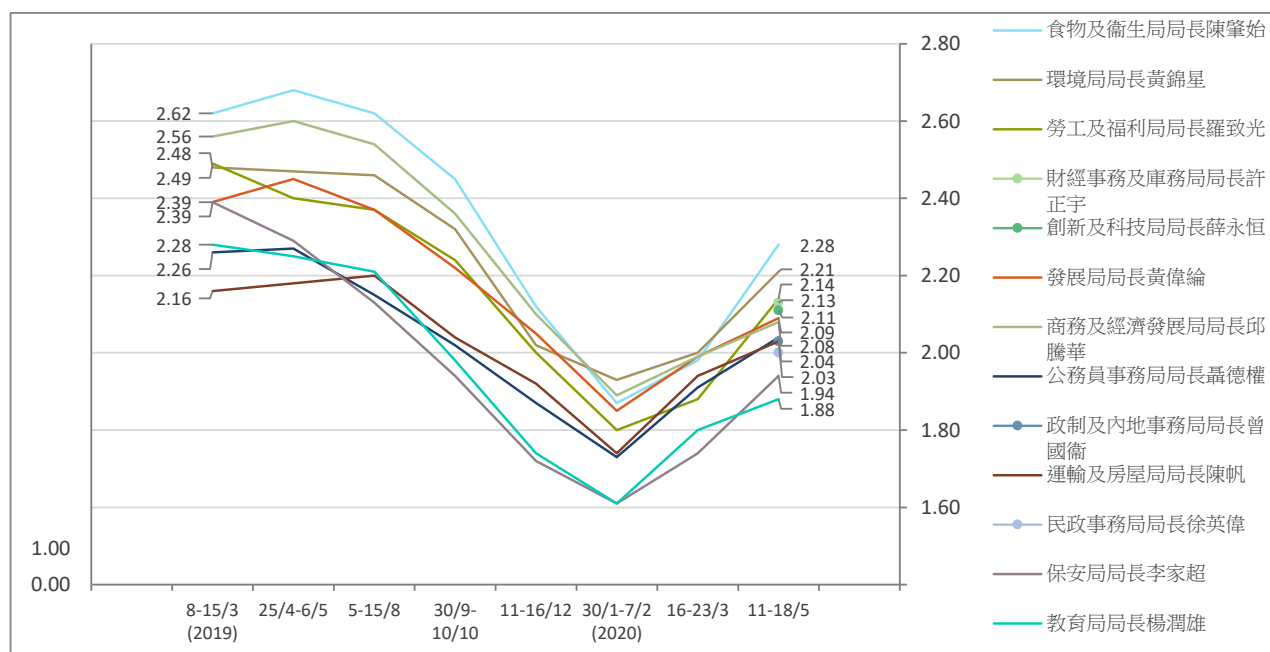
註：1分代表「非常不滿意」，2分代表「不滿意」，3分代表「一般」，4分代表「滿意」，5分代表「非常滿意」



受訪者對十三位局長表現的滿意度

	16-23/3 /2020	11-18/5	變化	不認識比率	無意見比率	最頻值 (其比率)
公務員事務局局長聶德權	1.91	2.04	+0.13	2%	1%	1 (48%)
民政事務局局長徐英偉	未納入調查	2.00	不適用	6%	3%	1 (47%)
保安局局長李家超	1.74	1.94	+0.20	1%	1%	1 (64%)
政制及內地事務局局長曾國衛	未納入調查	2.03	不適用	5%	3%	1 (52%)
食物及衛生局局長陳肇始	1.98	2.28	+0.30	2%	1%	1 (42%)
財經事務及庫務局局長許正宇	未納入調查	2.13	不適用	7%	4%	1 (41%)
商務及經濟發展局局長邱騰華	1.99	2.08	+0.09	2%	2%	1 (50%)
教育局局長楊潤雄	1.80	1.88	+0.08	1%	1%	1 (56%)
創新及科技局局長薛永恒	未納入調查	2.11	不適用	5%	4%	1 (41%)
勞工及福利局局長羅致光	1.88	2.14	+0.26	2%	2%	1 (45%)
發展局局長黃偉綸	1.99	2.09	+0.10	6%	4%	1 (41%)
運輸及房屋局局長陳帆	1.94	2.03	+0.09	2%	2%	1 (50%)
環境局局長黃錦星	2.00	2.21	+0.21	4%	3%	1 (37%)

註：公務員事務局局長聶德權於3月份調查期間擔任政制及內地事務局局長。1分代表「非常不滿意」，2分代表「不滿意」，3分代表「一般」，4分代表「滿意」，5分代表「非常滿意」。



受訪者的性別分佈

	加權前 樣本分配(%)	加權後 樣本分配(%)
男	50	45
女	50	55

受訪者的年齡分佈

	加權前 樣本分配(%)	加權後 樣本分配(%)
18至29歲	19	14
30至39歲	21	17
40至49歲	21	17
50至59歲	26	19
60歲或以上	13	32

受訪者的學歷

	加權前 樣本分配(%)	加權後 樣本分配(%)
未受教育/ 學前教育/ 小學	4	18
初中	10	15
高中/預科	27	32
文憑/證書 課程/副學 位課程	17	9
學位課程	42	26

受訪者的職業

	百分比
管理及行政人員	21
專業及輔助專業人員	14
文員、服務及銷售人員	21
勞動工作者	9
料理家務者	9
退休人士	19
學生	3
其他	5

受訪者自稱的社會階層

	百分比
上層	1
中上層	7
中層	26
中下層	44
下層	17
不知道	5

受訪者的家庭月入範圍

	百分比
<\$6,000	11
\$6,000-9,999	7
\$10,000-19,999	18
\$20,000-29,999	16
\$30,000-39,999	16
\$40,000-59,999	14
≥\$60,000	14
不知道	4