

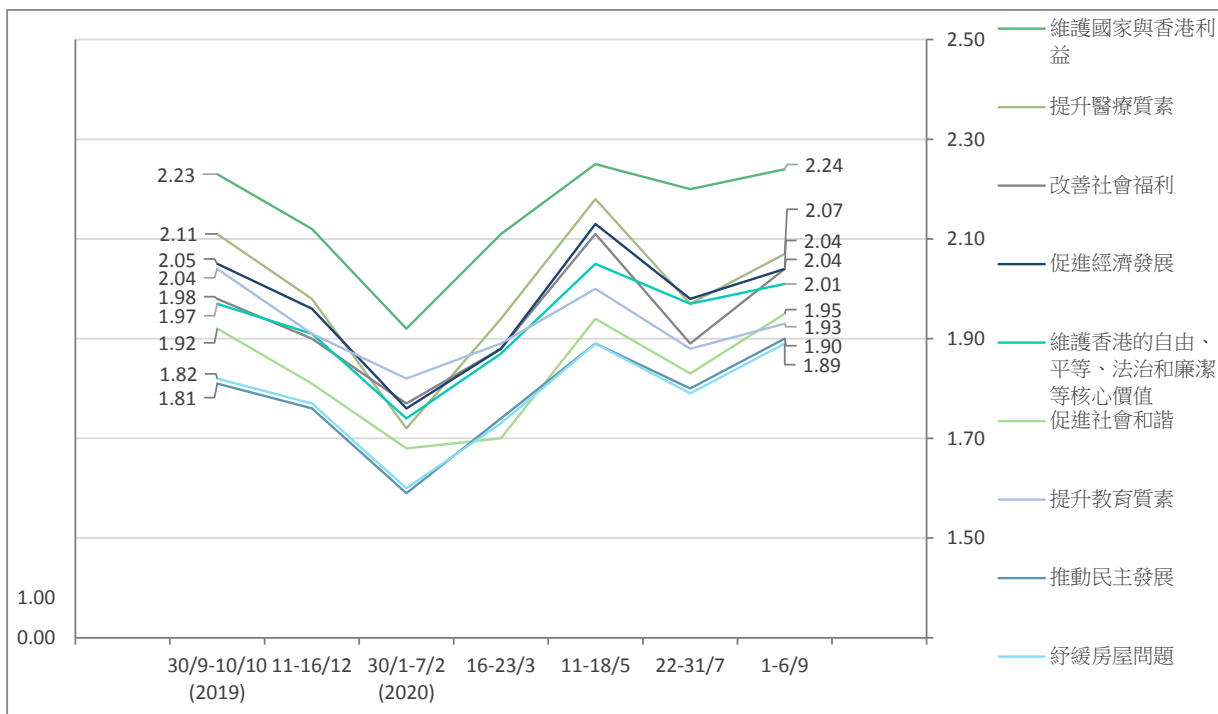
香港研究協會

調查題目：常設調查 -- 市民對特首、司局長及特區政府滿意度評分調查（2020年9月）
 調查日期：2020年9月1至6日
 調查對象：十八歲或以上市民
 調查方法：以隨機抽取電話號碼作全港性電話調查
 有效樣本：1351
 樣本加權：數據分別按香港統計處公布18歲或以上市民的性別、年齡及教育程度（2019年）進行「多變數反覆加權」（Raking）處理
 註：由於四捨五入關係，個別變項的百分率加起來可能不等於百分之一百

受訪者對特區政府以下各項施政表現的滿意度

	22-31/7/2020	1-6/9	變化	無意見比率	最頻值 (其比率)
改善社會福利	1.89	2.04	+0.15	1%	1 (59%)
促進社會和諧	1.83	1.95	+0.12	1%	1 (64%)
促進經濟發展	1.98	2.04	+0.06	1%	1 (57%)
紓緩房屋問題	1.79	1.89	+0.10	1%	1 (60%)
推動民主發展	1.80	1.90	+0.10	1%	1 (66%)
提升教育質素	1.88	1.93	+0.05	1%	1 (61%)
提升醫療質素	1.97	2.07	+0.10	1%	1 (56%)
維護香港的自由、平等、法治和廉潔等核心價值	1.97	2.01	+0.04	1%	1 (65%)
維護國家與香港利益	2.20	2.24	+0.04	1%	1 (55%)

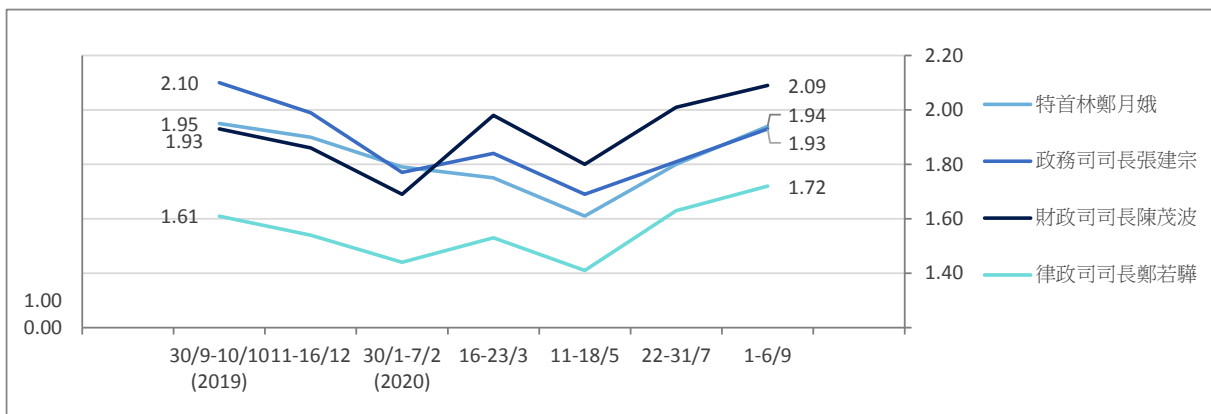
註：1分代表「非常不滿意」，2分代表「不滿意」，3分代表「一般」，4分代表「滿意」，5分代表「非常滿意」



受訪者對特首及三位司長表現的滿意度

	22-31/7/2020	1-6/9	變化	不認識比率	無意見比率	最頻值 (其比率)
特首林鄭月娥	1.80	1.94	+0.14	1%	1%	1 (65%)
政務司司長張建宗	1.81	1.93	+0.12	1%	1%	1 (55%)
財政司司長陳茂波	2.01	2.09	+0.08	1%	<1%	1 (51%)
律政司司長鄭若驊	1.63	1.72	+0.09	1%	1%	1 (69%)

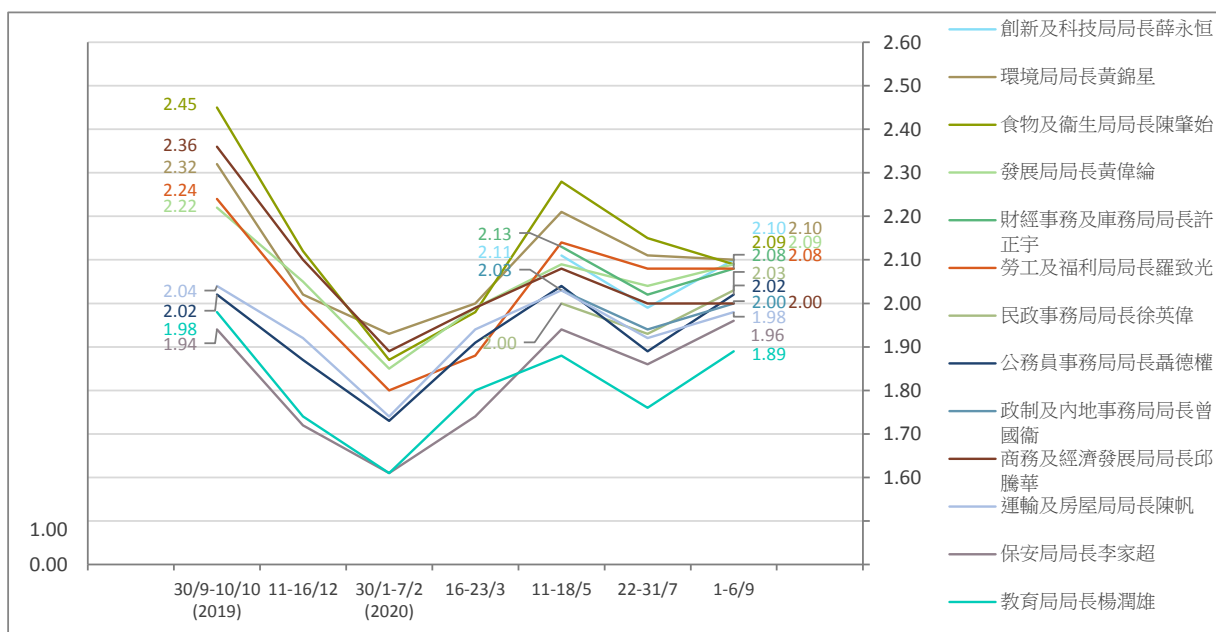
註：1分代表「非常不滿意」，2分代表「不滿意」，3分代表「一般」，4分代表「滿意」，5分代表「非常滿意」



受訪者對十三位局長表現的滿意度

	22-31/7/2020	1-6/9	變化	不認識比率	無意見比率	最頻值 (其比率)
公務員事務局局長聶德權	1.89	2.02	+0.13	1%	1%	1 (56%)
民政事務局局長徐英偉	1.93	2.03	+0.10	4%	3%	1 (48%)
保安局局長李家超	1.86	1.96	+0.10	<1%	1%	1 (64%)
政制及內地事務局局長曾國衛	1.94	2.00	+0.06	2%	1%	1 (59%)
食物及衛生局局長陳肇始	2.15	2.09	-0.06	0%	1%	1 (50%)
財經事務及庫務局局長許正宇	2.02	2.08	+0.06	5%	3%	1 (45%)
商務及經濟發展局局長邱騰華	2.00	2.00	--	1%	2%	1 (55%)
教育局局長楊潤雄	1.76	1.89	+0.13	<1%	1%	1 (62%)
創新及科技局局長薛永恒	1.99	2.10	+0.11	4%	3%	1 (44%)
勞工及福利局局長羅致光	2.08	2.08	--	1%	1%	1 (50%)
發展局局長黃偉綸	2.04	2.09	+0.05	4%	3%	1 (45%)
運輸及房屋局局長陳帆	1.92	1.98	+0.06	1%	2%	1 (52%)
環境局局長黃錦星	2.11	2.10	-0.01	2%	3%	1 (44%)

註：1分代表「非常不滿意」，2分代表「不滿意」，3分代表「一般」，4分代表「滿意」，5分代表「非常滿意」。



受訪者的性別分佈

	加權前 樣本分配(%)	加權後 樣本分配(%)
男	53	45
女	47	55

受訪者的年齡分佈

	加權前 樣本分配(%)	加權後 樣本分配(%)
18至29歲	13	15
30至39歲	18	18
40至49歲	22	18
50至59歲	24	19
60歲或以上	23	30

受訪者的學歷

	加權前 樣本分配(%)	加權後 樣本分配(%)
未受教育/ 學前教育/ 小學	4	18
初中	11	15
高中/預科 文憑/證書 課程/副學 位課程	29	32
學位課程	14	9
學位課程	42	26

受訪者的職業

	百分比
管理及行政人員	20
專業及輔助專業人員	14
文員、服務及銷售人員	24
勞動工作者	8
料理家務者	11
退休人士	15
學生	3
其他	5

受訪者自稱的社會階層

	百分比
上層	2
中上層	8
中層	32
中下層	38
下層	15
不知道	5

受訪者的家庭月入範圍

	百分比
<\$6,000	7
\$6,000-9,999	11
\$10,000-19,999	18
\$20,000-29,999	16
\$30,000-39,999	12
\$40,000-59,999	15
≥\$60,000	16
不知道	6