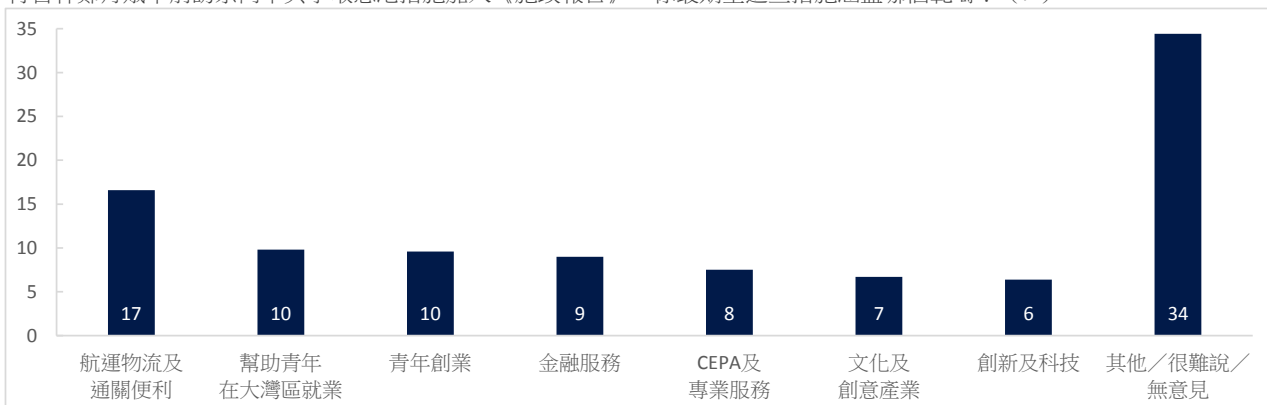


調查題目：市民對2020年特首林鄭月娥《施政報告》的期望調查
 調查日期：2020年10月6至11日及11月19至23日
 調查對象：十八歲或以上市民
 有效問卷數目：1441份
 調查方法：以隨機抽取電話號碼作全港性電話調查
 調查目的：特首將於2020年11月25日發表新一年《施政報告》，本會特此進行調查，以了解市民對《施政報告》的期望。調查亦與過去同類調查結果作比較，以進一步追蹤市民對《施政報告》期望的變化。
 樣本加權：數據分別按香港統計處公布18歲或以上市民的性別、年齡及教育程度（2019年）進行「多變數反覆加權」（Raking）處理。
 註：由於四捨五入關係，個別變項的百分率加起來可能不等於百分之一百。

受訪者認為特區政府今年應優先處理的範疇。調查請受訪者以1至5分分別表示希望政府處理以下各項範疇的優先處理程度。1分表示「優先處理程度最低」；2分表示「優先處理程度較低」；3分表示「優先處理程度中等」；4分表示「優先處理程度較高」；5分表示「優先處理程度最高」

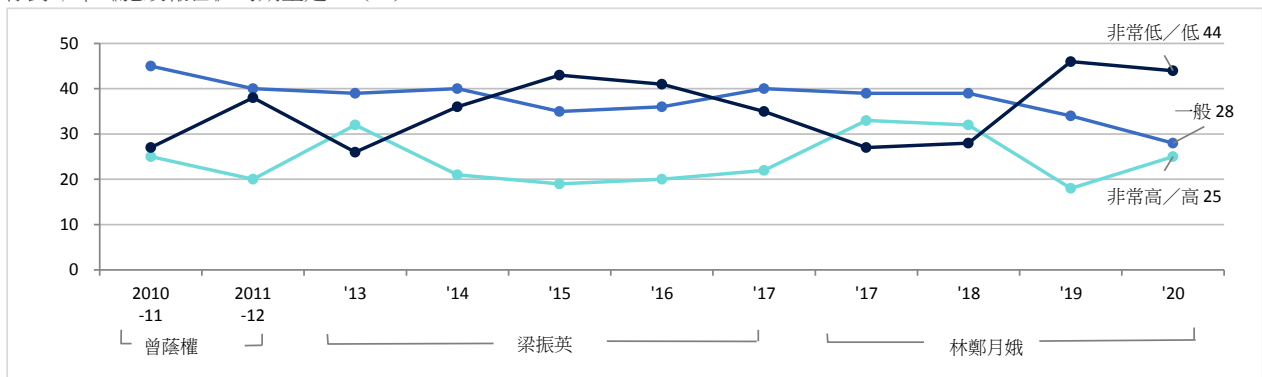


特首林鄭月娥早前訪京向中央爭取惠港措施加入《施政報告》，你最期望這些措施涵蓋哪個範疇？（%）



調查日期：19-23/11/2020 樣本數目：394份

你對今年《施政報告》的期望是：（%）



註¹：部分數據經過合併處理

註²：圖表未有顯示「無意見」之數據

受訪者的性別

	加權前 樣本分配(%)	加權後 樣本分配(%)
男	51	45
女	49	55

受訪者的年齡

	加權前 樣本分配(%)	加權後 樣本分配(%)
18-29歲	13	16
30-39歲	20	18
40-49歲	22	18
50-59歲	26	19
60歲或以上	19	29

受訪者的學歷

	加權前 樣本分配(%)	加權後 樣本分配(%)
未受教育/學前教育/小學	5	18
初中	12	15
高中/預科	26	32
文憑/證書/副學位課程	16	9
學位課程	42	26

受訪者的職業

	百分比
管理及行政人員	23
專業及輔助專業人員	15
文員、服務及銷售人員	25
勞動工作者	6
料理家務者	8
退休人士	17
學生	2
其他	6

受訪者的家庭月入範圍

	百分比
< \$6,000	7
\$6,000-9,999	9
\$10,000-19,999	17
\$20,000-29,999	17
\$30,000-39,999	17
\$40,000-59,999	13
≥ \$60,000	15
不知道	5

受訪者自稱所屬的社會階層

	百分比
上層	3
中上層	7
中層	29
中下層	40
下層	17
不知道	5