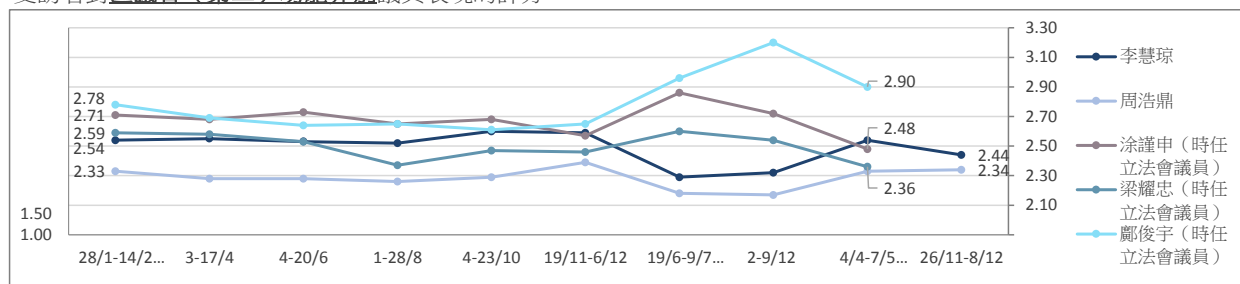


香港研究協會

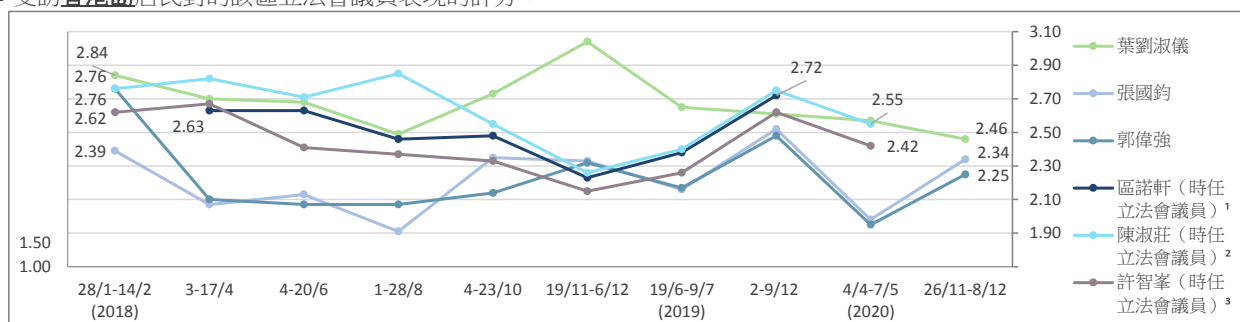
調查題目：常設調查 -- 「市民對第六屆立法會議員及政團評分調查（2020年12月）」
 調查期間：2020年11月26日至12月8日
 調查對象：十八歲或以上市民
 調查方法：以隨機抽取電話號碼作全港性電話調查
 有效樣本：1070
 樣本加權：數據分別按香港統計處公佈18歲或以上市民的性別、年齡及教育程度（2019年）進行「多變數反覆加權」（Raking）處理。
 註：由於四捨五入關係，個別變項的百分率加起來可能不等於百分之一百。

1 受訪者對區議會（第二）功能界別議員表現的評分：



註：涂謹申、梁耀忠、鄭俊宇於2020年12月1日辭去立法會議員席位

2 受訪香港島居民對的該區立法會議員表現的評分：

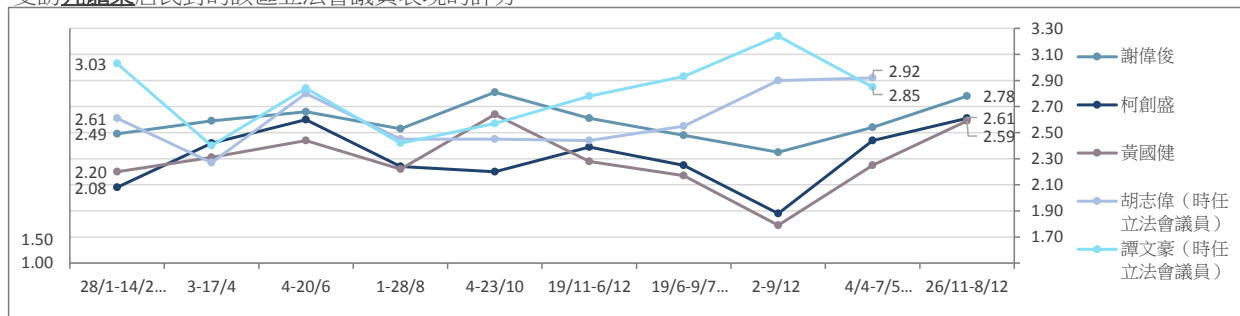


註¹：區諾軒於2019年12月17日因被裁定為非妥為當選而失去立法會議員資格

註²：陳淑莊於2020年10月1日起不再擔任立法會議員

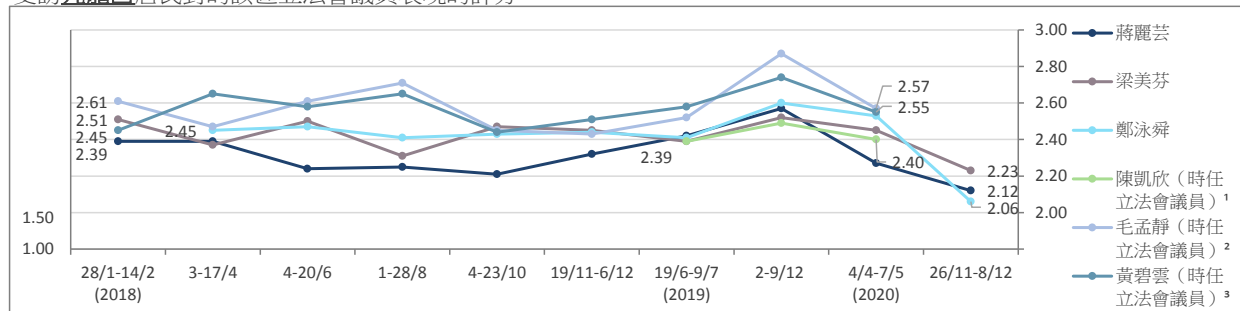
註³：許智峯於2020年11月12日辭去立法會議員席位

3 受訪九龍東居民對的該區立法會議員表現的評分：



註：胡志偉、譚文豪於2020年12月1日辭去立法會議員席位

4 受訪九龍西居民對的該區立法會議員表現的評分：

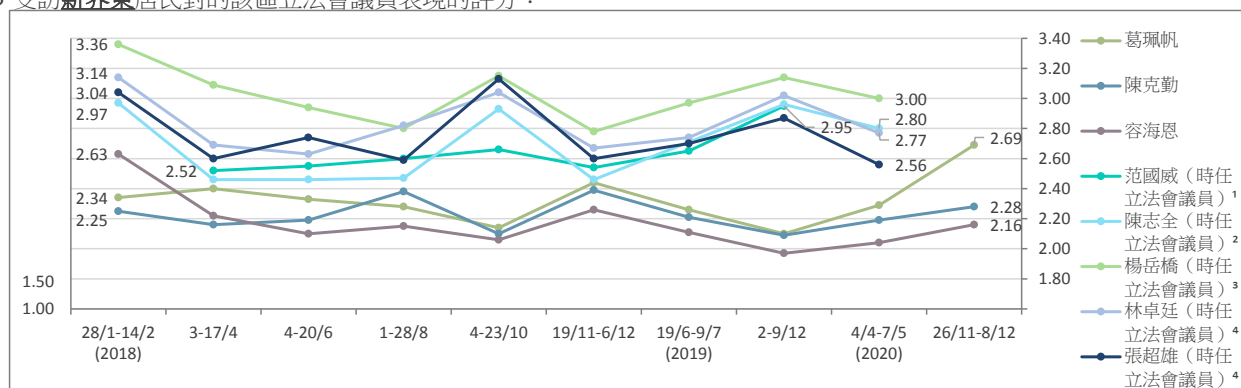


註¹：陳凱欣於2020年9月18日因被裁定為非妥為當選而失去立法會議員資格

註²：毛孟靜於2020年11月13日辭去立法會議員席位

註³：黃碧雲於2020年12月1日辭去立法會議員席位

5 受訪新界東居民對的該區立法會議員表現的評分：



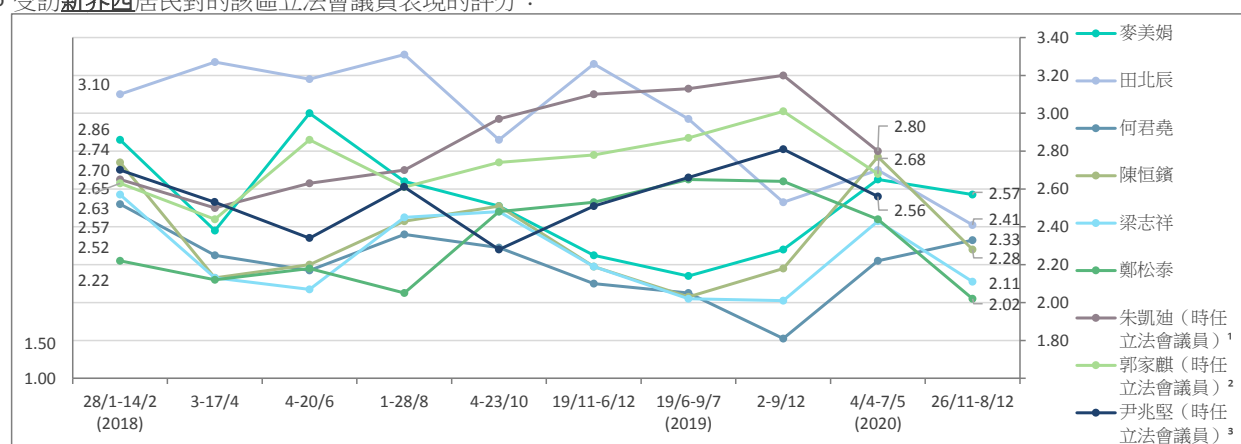
註¹：范國威於2019年12月17日因被裁定為非妥為當選而失去立法會議員資格

註²：陳志全於2020年10月1日起不再擔任立法會議員

註³：楊岳橋因2020年11月11日全國人大常委會就立法會議員資格問題作出決定而喪失議員資格

註⁴：張超雄、林卓廷於2020年12月1日辭去立法會議員席位

6 受訪新界西居民對的該區立法會議員表現的評分：

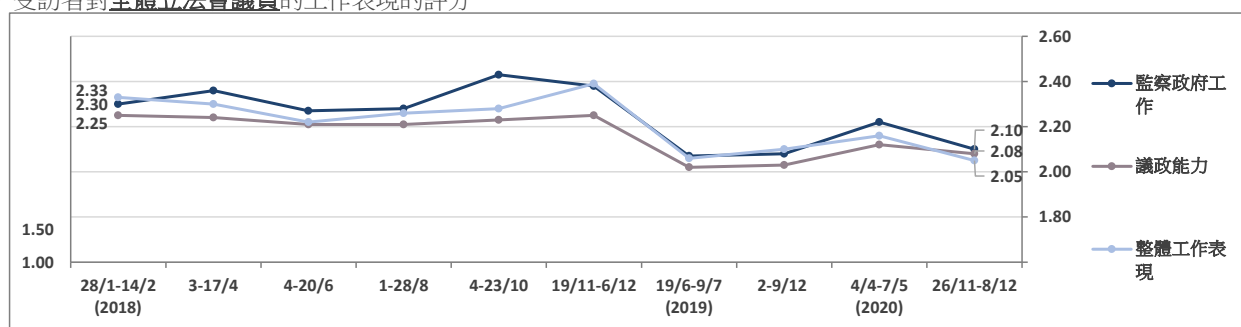


註¹：朱凱迪於2020年10月1日起不再擔任立法會議員

註²：郭家麒因2020年11月11日全國人大常委會就立法會議員資格問題作出決定而喪失議員資格

註³：尹兆堅於2020年12月1日辭去立法會議員席位

7 受訪者對全體立法會議員的工作表現的評分



8 受訪者對立法會內擁有議席的各政團之支持度

(排名依筆劃序)	4-23/10 /2018	19/11-6/12	19/6-9/7 /2019	2-9/12	4/4-7/5 /2020	26/11-8/12	最新變化	不認識比率	無意見比率	最頻值
工聯會	2.56	2.54	2.34	2.28	2.38	2.28	-0.10	4%	4%	1 (43%)
民建聯	2.49	2.65	2.44	2.40	2.47	2.44	-0.03	2%	3%	1 (45%)
自由黨	2.55	2.52	2.42	2.38	2.47	2.28	-0.19	2%	3%	1 (33%)
港九勞工社團聯會	2.43	2.23	2.25	2.10	2.30	2.03	-0.27	15%	11%	1 (33%)
新民黨	2.55	2.50	2.37	2.27	2.41	2.23	-0.18	4%	6%	1 (40%)
新論壇	1.87	2.06	2.00	2.05	2.02	1.80	-0.22	21%	14%	1 (35%)
經民聯	2.22	2.23	2.13	2.10	2.18	2.10	-0.08	9%	6%	1 (40%)
實政圓桌	2.00	2.12	2.08	2.12	2.18	2.03	-0.15	19%	13%	1 (32%)
熱血公民	2.08	1.94	2.14	2.28	2.50	2.15	-0.35	6%	6%	1 (43%)

9 受訪者的性別

	加權前 樣本分配 (%)	加權後 樣本分配 (%)
男	52	44
女	48	56

10 受訪者的年齡

	加權前 樣本分配 (%)	加權後 樣本分配 (%)
18至29歲	14	16
30至39歲	19	18
40至49歲	25	18
50至59歲	27	19
60歲或以上	16	29

11 受訪者的學歷

	加權前 樣本分配 (%)	加權後 樣本分配 (%)
未受教育／學前教育 ／小學	5	16
初中	11	14
高中／預科	28	32
文憑／證書課程／副 學位課程	17	10
學位課程	38	29

12 受訪者的職業

	百分比
管理及行政人員	23
專業及輔助專業人員	17
文員、服務及銷售人員	20
勞動工作者	6
料理家務者	8
退休人士	18
學生	3
其他	5

13 受訪者家庭月入範圍

	百分比
< \$6,000	9
\$6,000-9,999	6
\$10,000-19,999	17
\$20,000-29,999	13
\$30,000-39,999	14
\$40,000-59,999	14
≥ \$60,000	18
不知道	10

14 受訪者自稱的社會階層

	百分比
上層	3
中上層	6
中層	31
中下層	36
下層	15
不知道	8

15 受訪者所屬選區

	百分比
港島區	21
九龍東	19
九龍西	16
新界東	21
新界西	22