

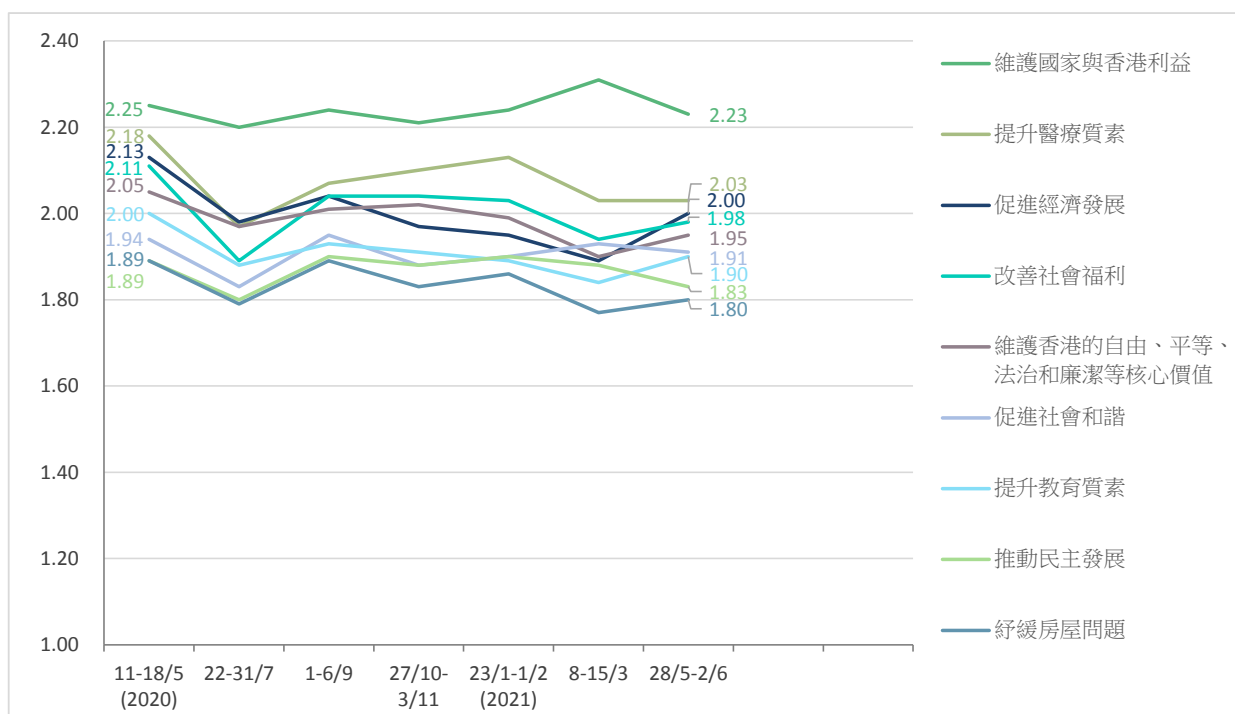
## 香港研究協會

調查題目：市民對特首、司局長及特區政府滿意度評分調查（2021年6月）  
 調查日期：2021年5月28日至6月2日  
 調查對象：十八歲或以上市民  
 調查方法：以隨機抽取電話號碼作全港性電話調查  
 有效樣本：1254  
 樣本加權：數據分別按香港統計處公布18歲或以上市民的性別、年齡及教育程度（2019年）進行「多變數反覆加權」（Raking）處理  
 註：由於四捨五入關係，個別變項的百分率加起來可能不等於百分之一百

### 受訪者對特區政府以下各項施政表現的滿意度

	8-15/3/2021	28/5-2/6	變化	無意見比率	最頻值 (其比率)
改善社會福利	1.94	1.98	+0.04	2%	1 (54%)
促進社會和諧	1.93	1.91	-0.02	<1%	1 (60%)
促進經濟發展	1.89	2.00	+0.11	2%	1 (52%)
紓緩房屋問題	1.77	1.80	+0.03	1%	1 (58%)
推動民主發展	1.88	1.83	-0.05	2%	1 (64%)
提升教育質素	1.84	1.90	+0.06	1%	1 (58%)
提升醫療質素	2.03	2.03	--	1%	1 (51%)
維護香港的自由、平等、法治和廉潔等核心價值	1.90	1.95	+0.05	2%	1 (62%)
維護國家與香港利益	2.31	2.23	-0.08	1%	1 (50%)

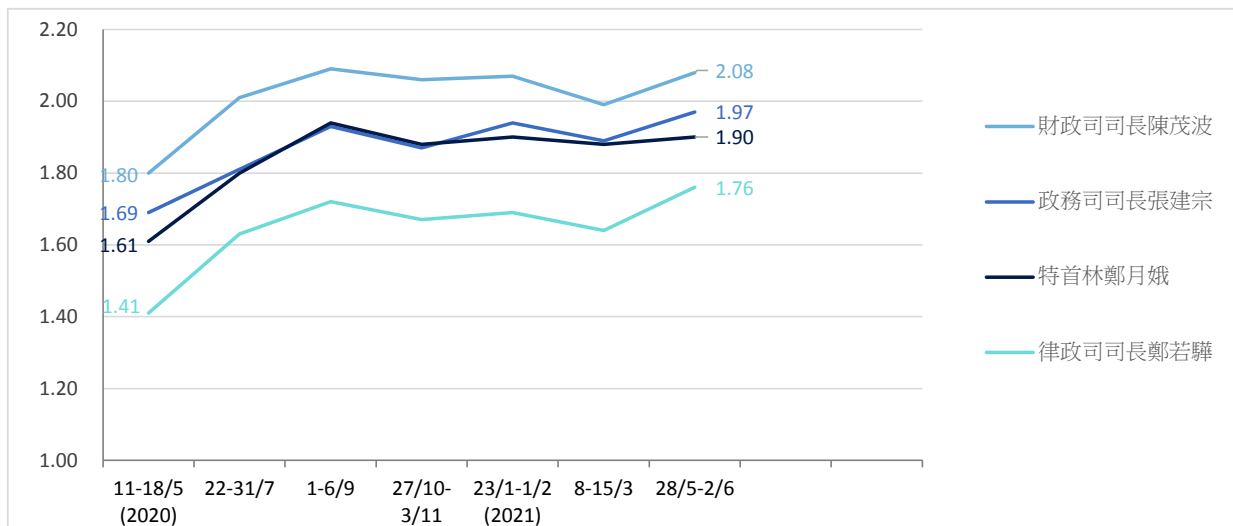
註：1分代表「非常不滿意」，2分代表「不滿意」，3分代表「一般」，4分代表「滿意」，5分代表「非常滿意」



### 受訪者對特首及三位司長表現的滿意度

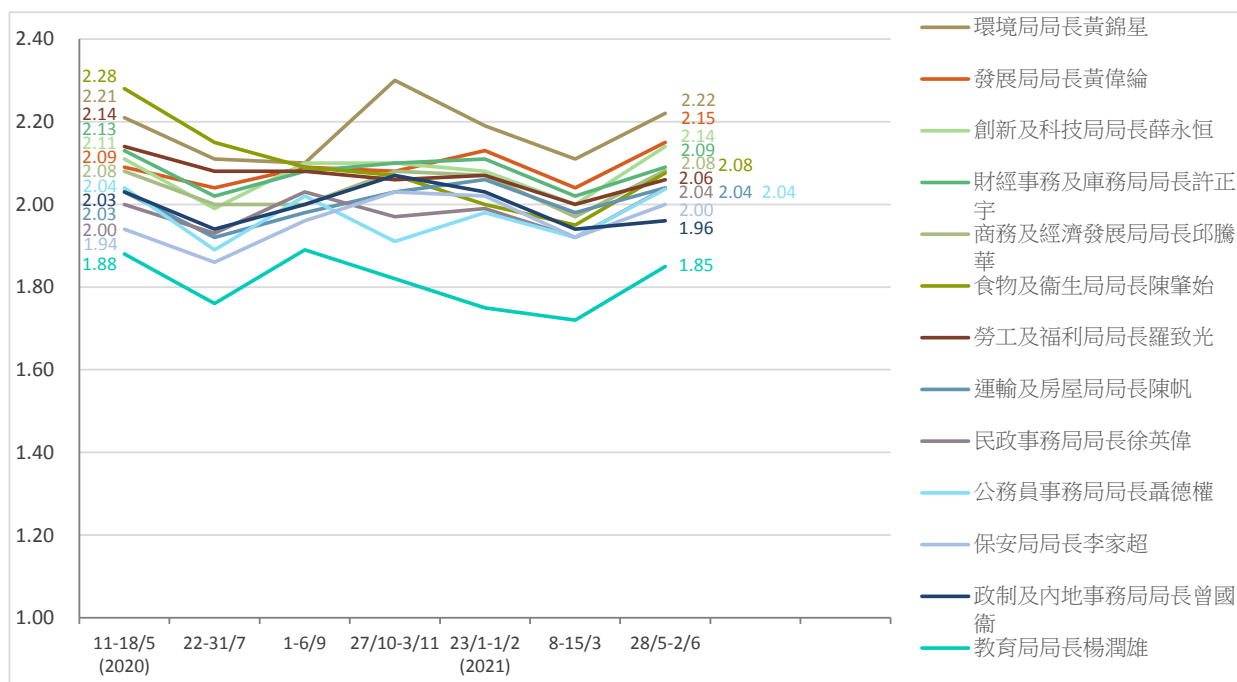
	8-15/3/2021	28/5-2/6	變化	不認識比率	無意見比率	最頻值 (其比率)
特首林鄭月娥	1.88	1.90	+0.02	1%	0%	1 (62%)
政務司司長張建宗	1.89	1.97	+0.08	1%	<1%	1 (50%)
財政司司長陳茂波	1.99	2.08	+0.09	1%	<1%	1 (48%)
律政司司長鄭若驊	1.64	1.76	+0.12	1%	2%	1 (64%)

註：1分代表「非常不滿意」，2分代表「不滿意」，3分代表「一般」，4分代表「滿意」，5分代表「非常滿意」



### 受訪者對十三位局長表現的滿意度

	8-15/3/2021	28/5-2/6	變化	不認識比率	無意見比率	最頻值 (其比率)
公務員事務局局長聶德權	1.92	2.04	+0.12	3%	2%	1 (51%)
民政事務局局长徐英偉	1.92	2.04	+0.12	4%	1%	1 (48%)
保安局局长李家超	1.92	2.00	+0.08	1%	<1%	1 (61%)
政制及內地事務局局長曾國衛	1.94	1.96	+0.02	3%	3%	1 (56%)
食物及衛生局局长陳肇始	1.95	2.08	+0.13	1%	<1%	1 (48%)
財經事務及庫務局局长許正宇	2.02	2.09	+0.07	5%	5%	1 (41%)
商務及經濟發展局局长邱騰華	1.97	2.08	+0.11	2%	2%	1 (48%)
教育局局長楊潤雄	1.72	1.85	+0.13	1%	3%	1 (59%)
創新及科技局局长薛永恒	2.00	2.14	+0.14	5%	4%	1 (42%)
勞工及福利局局长羅致光	2.00	2.06	+0.06	3%	3%	1 (48%)
發展局局长黃偉綸	2.04	2.15	+0.11	5%	4%	1 (38%)
運輸及房屋局局长陳帆	1.98	2.04	+0.06	3%	3%	1 (47%)
環境局局长黃錦星	2.11	2.22	+0.11	3%	3%	1 (37%)



受訪者的性別分佈 (%)

	加權前 樣本分配	加權後 樣本分配
男	54	45
女	46	55

受訪者的年齡分佈 (%)

	加權前 樣本分配	加權後 樣本分配
18至29歲	12	12
30至39歲	18	14
40至49歲	20	16
50至59歲	22	19
60歲或以上	29	38

受訪者的學歷 (%)

	加權前 樣本分配	加權後 樣本分配
未受教育／學前教育／小學	5	18
初中	11	15
高中／預科	32	32
文憑／證書／副學位課程	14	9
學位課程	39	26

受訪者的職業 (%)

	百分比
管理及行政人員	22
專業及輔助專業人員	17
文員、服務及銷售人員	19
勞動工作者	9
料理家務者	5
退休人士	20
學生	2
其他	6

受訪者自稱的社會階層 (%)

	百分比
上層	2
中上層	6
中層	31
中下層	38
下層	17
不知道	6

受訪者的家庭月入範圍 (%)

	百分比
< \$6,000	7
\$6,000-9,999	8
\$10,000-19,999	20
\$20,000-29,999	15
\$30,000-39,999	13
\$40,000-59,999	13
≥ \$60,000	17
不知道	8