

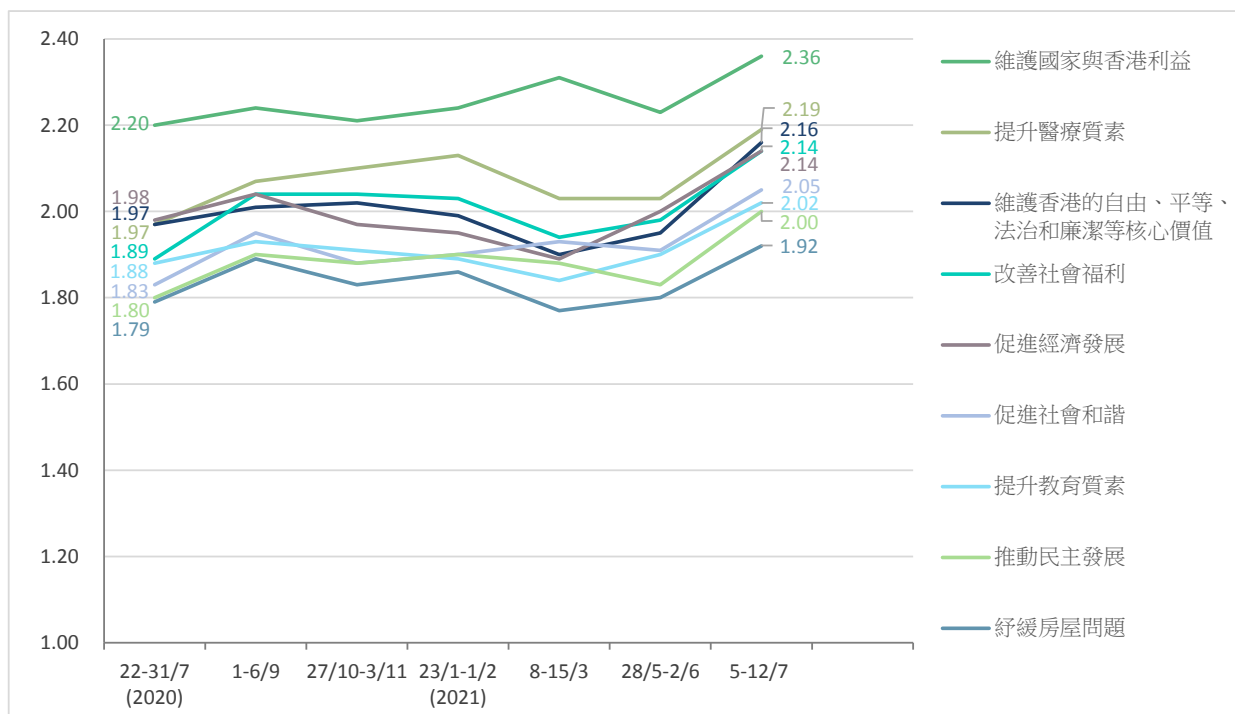
香港研究協會

調查題目	: 市民對特首、司局長及特區政府滿意度評分調查 (2021年7月)
調查日期	: 2021年7月5至12日
調查對象	: 十八歲或以上市民
調查方法	: 以隨機抽取電話號碼作全港性電話調查
有效樣本	: 1074
樣本加權	: 數據分別按香港統計處公布18歲或以上市民的性別、年齡及教育程度 (2020年) 進行「多變數反覆加權」(Raking) 處理
註	: 由於四捨五入關係, 個別變項的百分率加起來可能不等於百分之一百

受訪者對特區政府以下各項施政表現的滿意度

	28/5-2/6/2021	5-12/7	變化	無意見比率	最頻值 (其比率)
改善社會福利	1.98	2.14	+0.16	2%	1 (55%)
促進社會和諧	1.91	2.05	+0.14	1%	1 (61%)
促進經濟發展	2.00	2.14	+0.14	1%	1 (53%)
紓緩房屋問題	1.80	1.92	+0.12	1%	1 (59%)
推動民主發展	1.83	2.00	+0.17	1%	1 (63%)
提升教育質素	1.90	2.02	+0.12	1%	1 (59%)
提升醫療質素	2.03	2.19	+0.16	1%	1 (52%)
維護香港的自由、平等、法治和廉潔等核心價值	1.95	2.16	+0.21	1%	1 (62%)
維護國家與香港利益	2.23	2.36	+0.13	1%	1 (51%)

註: 1分代表「非常不滿意」, 2分代表「不滿意」, 3分代表「一般」, 4分代表「滿意」, 5分代表「非常滿意」

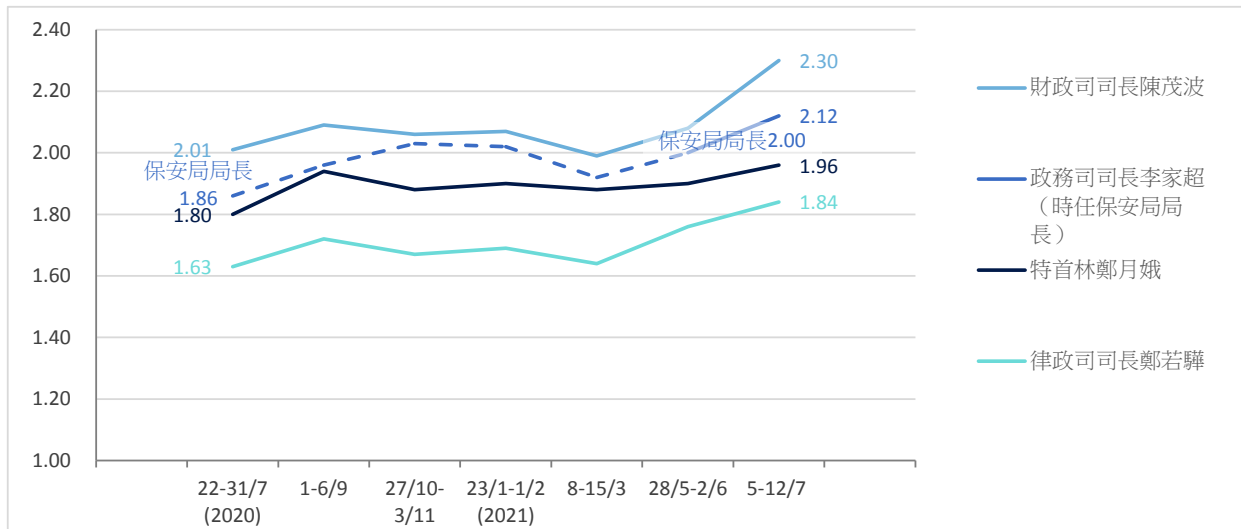


受訪者對特首及三位司長表現的滿意度

	28/5-2/6/2021	5-12/7	變化	不認識比率	無意見比率	最頻值 (其比率)
特首林鄭月娥	1.90	1.96	+0.06	<1%	2%	1 (63%)
政務司司長李家超	2.00	2.12	+0.12	1%	1%	1 (60%)
財政司司長陳茂波	2.08	2.30	+0.22	1%	2%	1 (44%)
律政司司長鄭若驊	1.76	1.84	+0.08	1%	1%	1 (64%)

註: 1分代表「非常不滿意」, 2分代表「不滿意」, 3分代表「一般」, 4分代表「滿意」, 5分代表「非常滿意」。

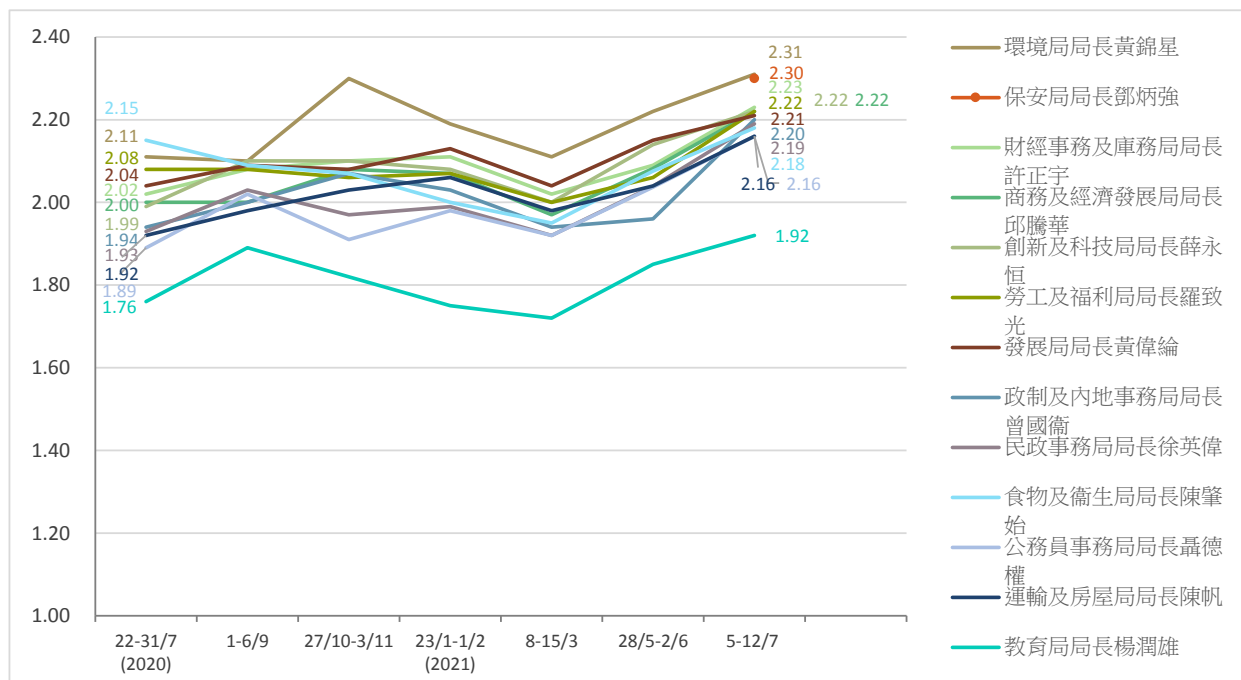
李家超於上次調查時為保安局局長。



受訪者對十三位局長表現的滿意度

	28/5-2/6/2021	5-12/7	變化	不認識比率	無意見比率	最頻值 (其比率)
公務員事務局局長聶德權	2.04	2.16	+0.12	1%	2%	1 (48%)
民政事務局局長徐英偉	2.04	2.19	+0.15	3%	3%	1 (46%)
保安局局長鄧炳強	未納入調查	2.30	不適用	1%	1%	1 (58%)
政制及內地事務局局長曾國衛	1.96	2.20	+0.24	3%	2%	1 (51%)
食物及衛生局局長陳肇始	2.08	2.18	+0.10	<1%	1%	1 (46%)
財經事務及庫務局局長許正宇	2.09	2.23	+0.14	6%	4%	1 (39%)
商務及經濟發展局局長邱騰華	2.08	2.22	+0.14	1%	3%	1 (44%)
教育局局長楊潤雄	1.85	1.92	+0.07	1%	1%	1 (59%)
創新及科技局局長薛永恒	2.14	2.22	+0.08	4%	4%	1 (40%)
勞工及福利局局長羅致光	2.06	2.22	+0.16	1%	2%	1 (43%)
發展局局長黃偉綸	2.15	2.21	+0.06	7%	3%	1 (39%)
運輸及房屋局局長陳帆	2.04	2.16	+0.12	3%	2%	1 (44%)
環境局局長黃錦星	2.22	2.31	+0.09	4%	3%	1 (37%)

註：1分代表「非常不滿意」，2分代表「不滿意」，3分代表「一般」，4分代表「滿意」，5分代表「非常滿意」



受訪者的性別分佈 (%)

	加權前 樣本分配	加權後 樣本分配
男	55	45
女	45	55

受訪者的年齡分佈 (%)

	加權前 樣本分配	加權後 樣本分配
18至29歲	12	15
30至39歲	16	18
40至49歲	21	18
50至59歲	26	18
60歲或以上	25	31

受訪者的學歷 (%)

	加權前 樣本分配	加權後 樣本分配
未受教育／學前教育／小學	5	18
初中	13	14
高中／預科	28	32
文憑／證書／副學位課程	17	9
學位課程	37	26

受訪者的職業 (%)

	百分比
管理及行政人員	21
專業及輔助專業人員	13
文員、服務及銷售人員	23
勞動工作者	8
料理家務者	9
退休人士	18
學生	2
其他	6

受訪者自稱的社會階層 (%)

	百分比
上層	1
中上層	7
中層	30
中下層	40
下層	15
不知道	8

受訪者的家庭月入範圍 (%)

	百分比
< \$6,000	8
\$6,000-9,999	11
\$10,000-19,999	16
\$20,000-29,999	17
\$30,000-39,999	13
\$40,000-59,999	12
≥ \$60,000	16
不知道	6