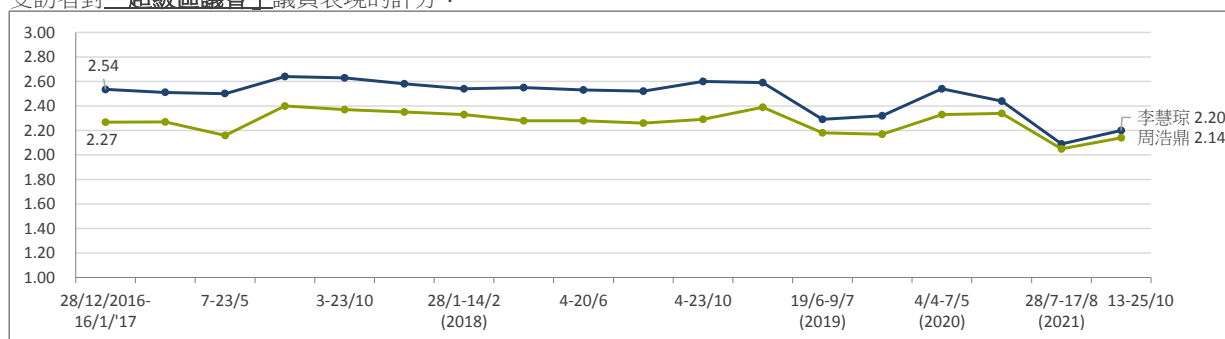


## 香港研究協會

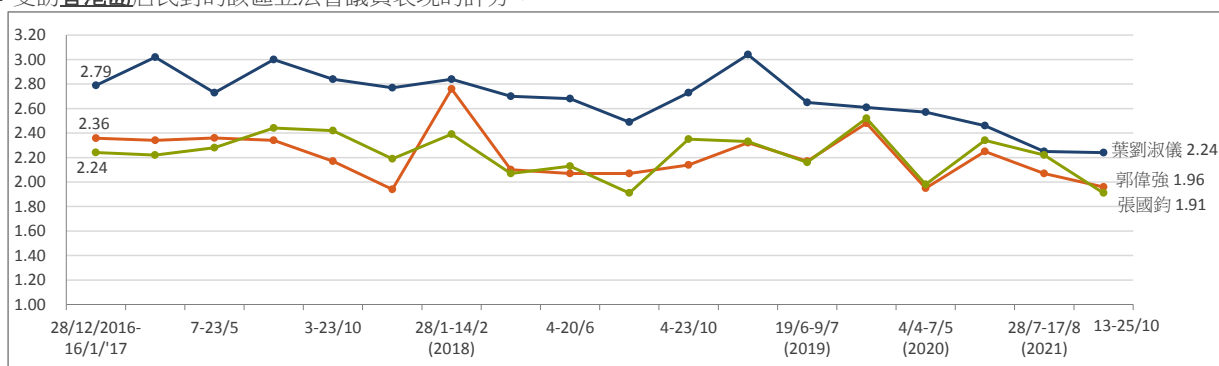
調查題目：常設調查 -- 「市民對第六屆立法會議員及政團評分調查（2021年10月）」  
 調查期間：2021年10月13至25日  
 調查對象：十八歲或以上市民  
 調查方法：以隨機抽取電話號碼作全港性電話調查  
 有效樣本：1269  
 樣本加權：數據分別按香港統計處公佈18歲或以上市民的性別、年齡及教育程度（2020年）進行「多變數反覆加權」（Raking）處理。

註：由於四捨五入關係，個別變項的百分率加起來可能不等於百分之一百。  
 工作表現評分：「非常不滿意」為1分，「不滿意」為2分，「一般」為3分，「滿意」為4分，「非常滿意」為5分。  
 政團支持度：「非常不支持」為1分，「不支持」為2分，「一般」為3分，「支持」為4分，「非常支持」為5分。

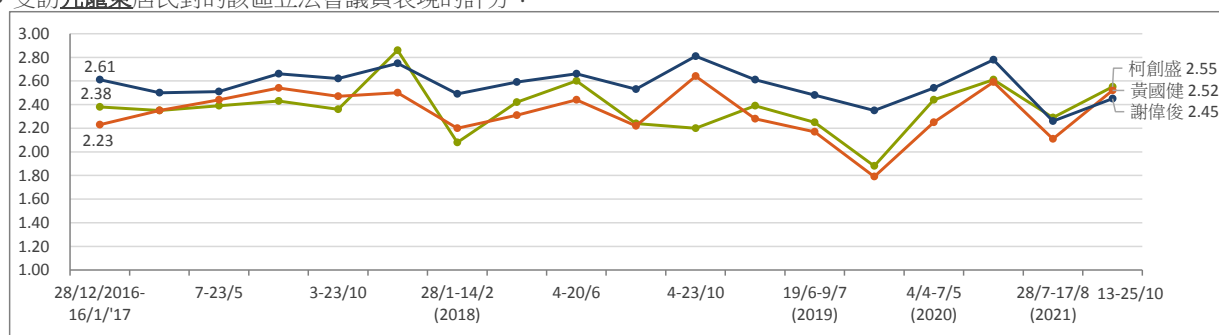
### 1 受訪者對「超級區議會」議員表現的評分：



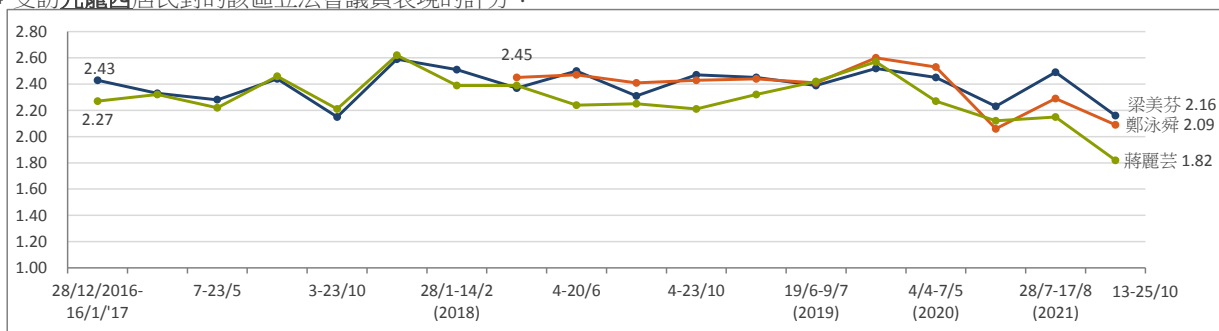
### 2 受訪香港島居民對的該區立法會議員表現的評分：



### 3 受訪九龍東居民對的該區立法會議員表現的評分：

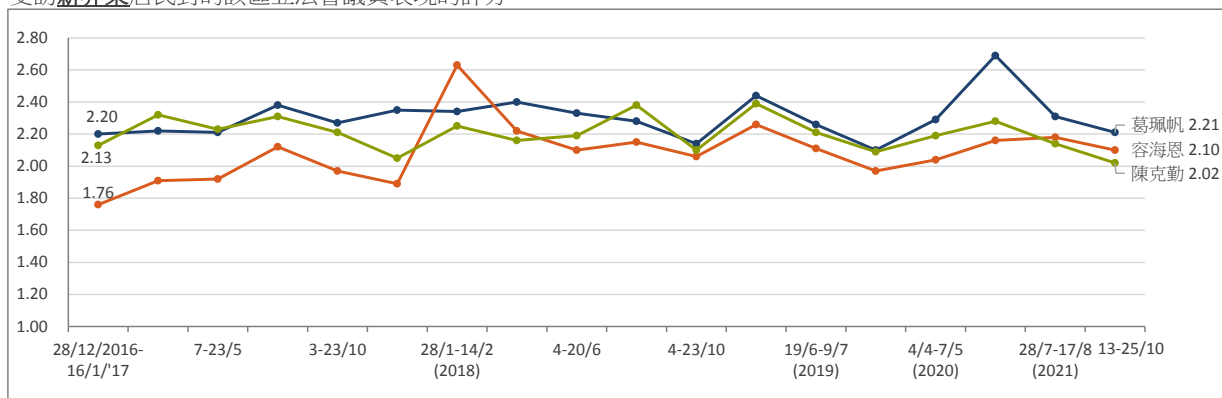


### 4 受訪九龍西居民對的該區立法會議員表現的評分：

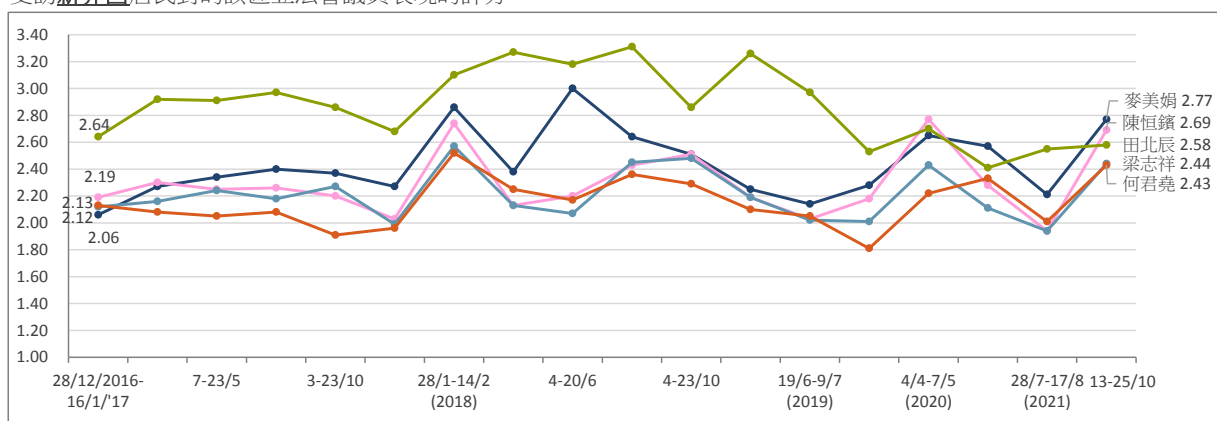


註：鄭泳舜由2018年4月開始納入調查

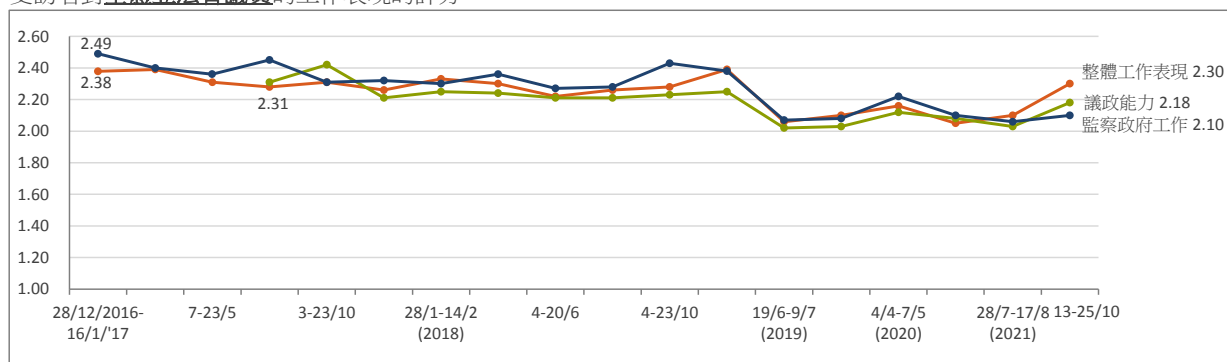
5 受訪新界東居民對的該區立法會議員表現的評分：



6 受訪新界西居民對的該區立法會議員表現的評分：

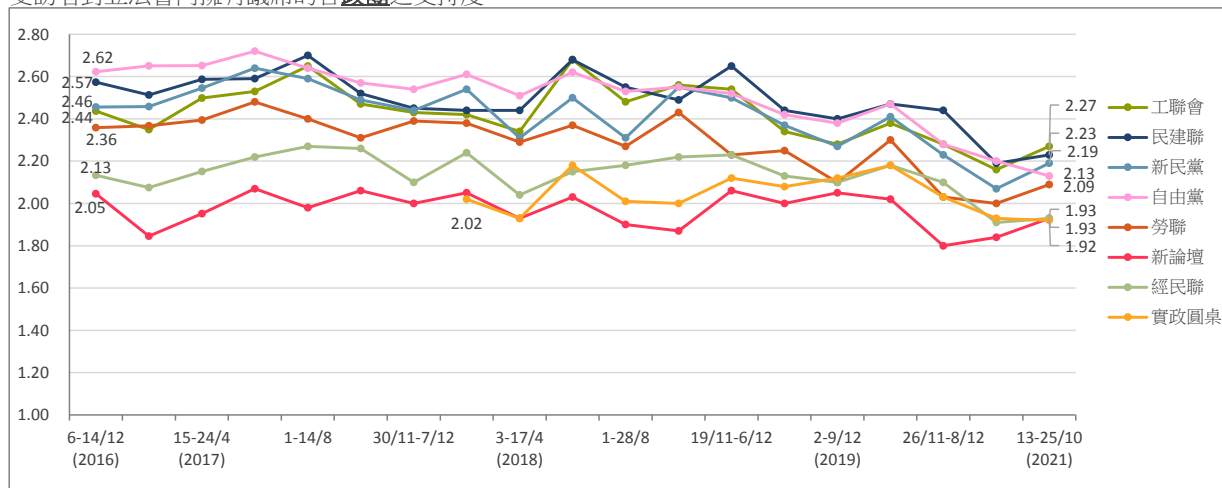


7 受訪者對全體立法會議員的工作表現的評分



註：「議政能力」由2017年8月開始納入調查

8 受訪者對立法會內擁有議席的各政團之支持度



註：實政圓桌由2018年2月開始納入調查

9 受訪者的性別 (%)

	加權前 樣本分配	加權後 樣本分配
男	59	46
女	42	55

10 受訪者的年齡 (%)

	加權前 樣本分配	加權後 樣本分配
18至29歲	11	14
30至39歲	18	17
40至49歲	20	18
50至59歲	21	19
60歲或以上	30	32

11 受訪者的學歷 (%)

	加權前 樣本分配	加權後 樣本分配
未受教育／學前教育／小學	9	18
初中	16	14
高中／預科	25	32
文憑／證書課程／副學位課程	14	9
學位課程	35	26

12 受訪者的職業 (%)

	百分比
管理及行政人員	21
專業及輔助專業人員	15
文員、服務及銷售人員	21
勞動工作者	10
料理家務者	8
退休人士	18
學生	1
其他	6

13 受訪者家庭月入範圍 (%)

	百分比
< \$6,000	8
\$6,000-9,999	8
\$10,000-19,999	16
\$20,000-29,999	15
\$30,000-39,999	15
\$40,000-59,999	12
≥ \$60,000	16
不知道	10

14 受訪者自稱的社會階層 (%)

	百分比
上層	4
中上層	7
中層	33
中下層	32
下層	18
不知道	6

15 受訪者自稱的社會階層 (%)

	百分比
港島區	28
九龍東	14
九龍西	21
新界東	14
新界西	23