

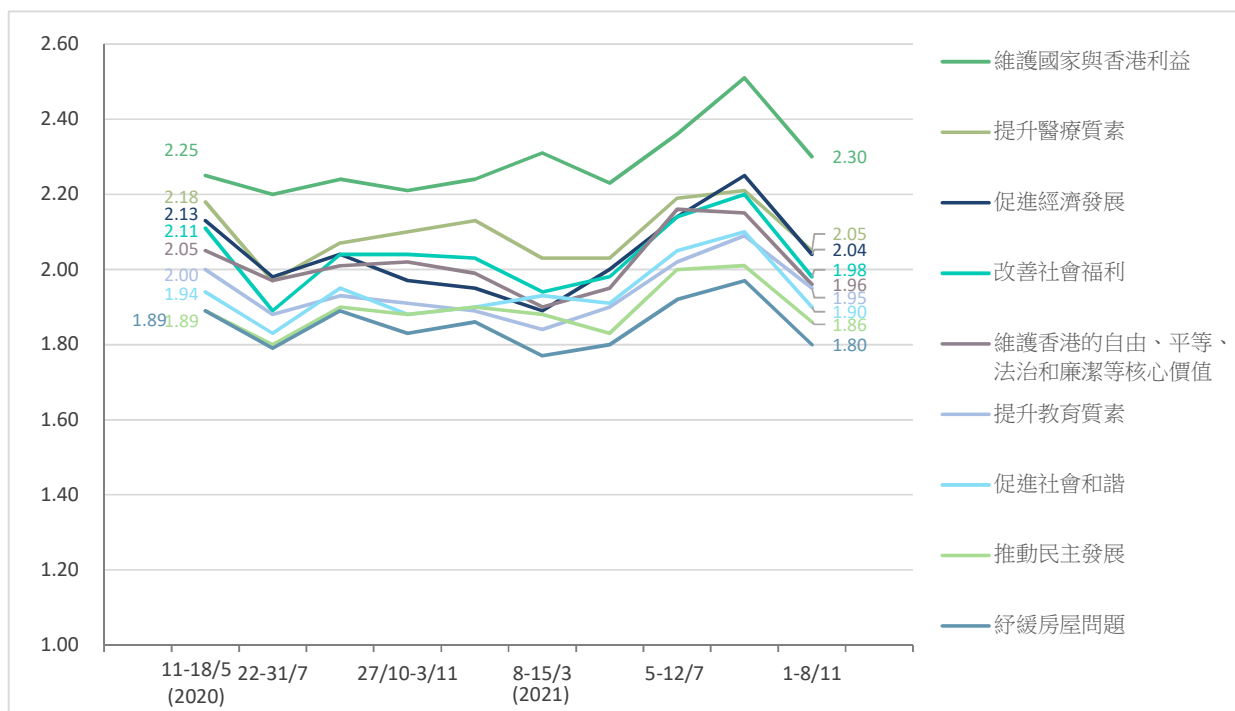
香港研究協會

調查題目	: 市民對特首、司局長及特區政府滿意度評分調查 (2021年11月)
調查日期	: 2021年11月1至8日
調查對象	: 十八歲或以上市民
調查方法	: 以隨機抽取電話號碼作全港性電話調查
有效樣本	: 1048
樣本加權	: 數據分別按香港統計處公布18歲或以上市民的性別、年齡及教育程度 (2020年) 進行「多變數反覆加權」(Raking) 處理
註	: 由於四捨五入關係, 個別變項的百分率加起來可能不等於百分之一百

受訪者對特區政府以下各項施政表現的滿意度

	11-18/10 /2021	1-8/11	變化	無意見比率	最頻值 (其比率)
改善社會福利	2.20	1.98	-0.22	2%	1 (56%)
促進社會和諧	2.10	1.90	-0.20	2%	1 (62%)
促進經濟發展	2.25	2.04	-0.21	2%	1 (53%)
紓緩房屋問題	1.97	1.80	-0.17	1%	1 (62%)
推動民主發展	2.01	1.86	-0.15	3%	1 (64%)
提升教育質素	2.09	1.95	-0.14	1%	1 (57%)
提升醫療質素	2.21	2.05	-0.16	1%	1 (52%)
維護香港的自由、平等、法治和廉潔等核心價值	2.15	1.96	-0.19	2%	1 (63%)
維護國家與香港利益	2.51	2.30	-0.21	3%	1 (49%)

註: 1分代表「非常不滿意」, 2分代表「不滿意」, 3分代表「一般」, 4分代表「滿意」, 5分代表「非常滿意」

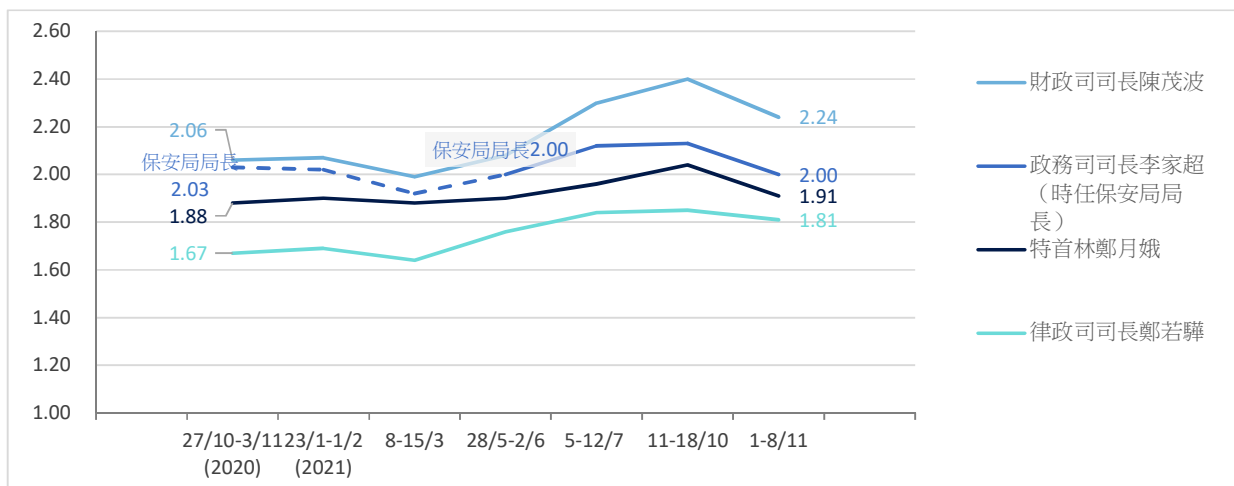


受訪者對特首及三位司長表現的滿意度

	11-18/10 /2021	1-8/11	變化	不認識 比率	無意見 比率	最頻值 (其比率)
特首林鄭月娥	2.04	1.91	-0.13	<1%	1%	1 (62%)
政務司司長李家超	2.13	2.00	-0.13	1%	2%	1 (61%)
財政司司長陳茂波	2.40	2.24	-0.16	<1%	1%	1 (43%)
律政司司長鄭若驊	1.85	1.81	-0.04	1%	1%	1 (64%)

註: 1分代表「非常不滿意」, 2分代表「不滿意」, 3分代表「一般」, 4分代表「滿意」, 5分代表「非常滿意」。

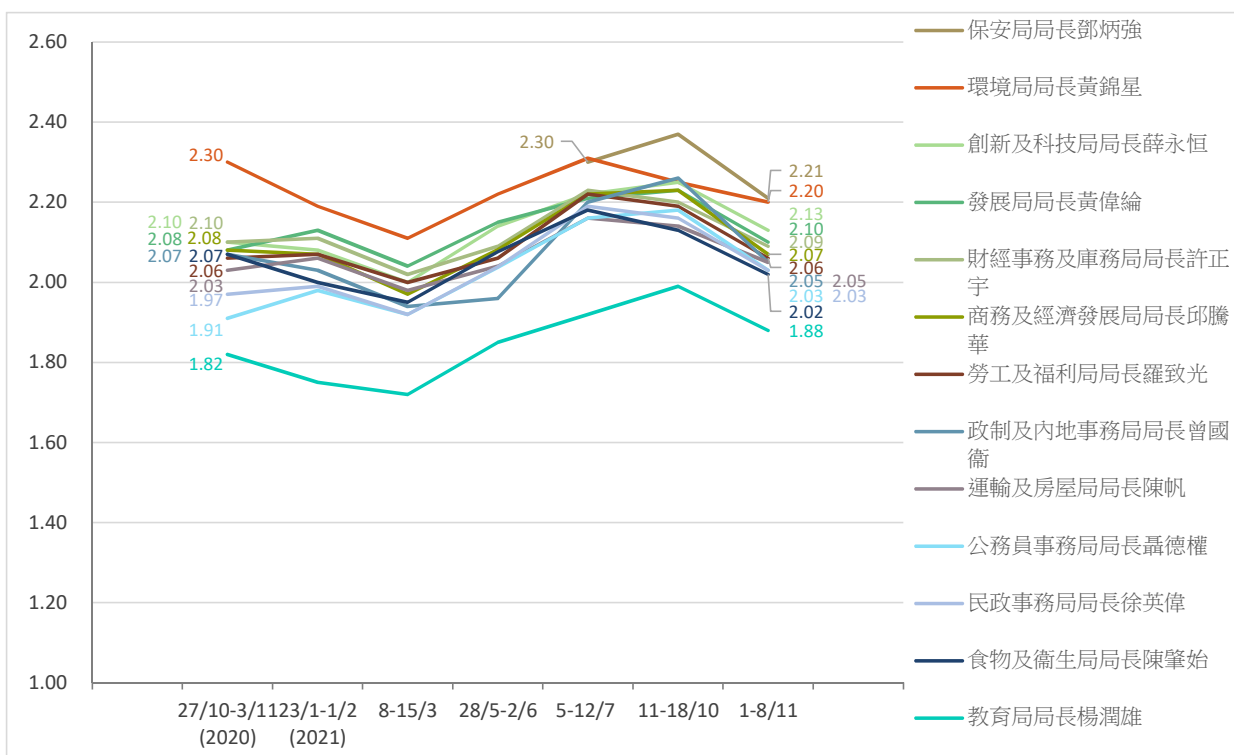
李家超於2021年7月調查前為保安局局長。



受訪者對十三位局長表現的滿意度

	11-18/10 /2021	1-8/11	變化	不認識比率	無意見比率	最頻值 (其比率)
公務員事務局局長聶德權	2.18	2.03	-0.15	<1%	1%	1 (54%)
民政事務局局長徐英偉	2.16	2.03	-0.13	3%	2%	1 (50%)
保安局局長鄧炳強	2.37	2.21	-0.16	1%	2%	1 (60%)
政制及內地事務局局長曾國衛	2.26	2.05	-0.21	3%	2%	1 (54%)
食物及衛生局局長陳肇始	2.13	2.02	-0.11	<1%	2%	1 (51%)
財經事務及庫務局局長許正宇	2.20	2.09	-0.11	5%	3%	1 (41%)
商務及經濟發展局局長邱騰華	2.23	2.07	-0.16	2%	1%	1 (48%)
教育局局長楊潤雄	1.99	1.88	-0.11	1%	2%	1 (59%)
創新及科技局局長薛永恒	2.25	2.13	-0.12	3%	2%	1 (43%)
勞工及福利局局長羅致光	2.19	2.06	-0.13	1%	1%	1 (47%)
發展局局長黃偉綸	2.23	2.10	-0.13	6%	2%	1 (42%)
運輸及房屋局局長陳帆	2.14	2.05	-0.09	2%	2%	1 (46%)
環境局局長黃錦星	2.25	2.20	-0.05	2%	3%	1 (38%)

註：1分代表「非常不滿意」，2分代表「不滿意」，3分代表「一般」，4分代表「滿意」，5分代表「非常滿意」



受訪者的性別分佈 (%)

	加權前 樣本分配	加權後 樣本分配
男	53	45
女	47	55

受訪者的年齡分佈 (%)

	加權前 樣本分配	加權後 樣本分配
18至29歲	12	14
30至39歲	16	17
40至49歲	19	17
50至59歲	23	19
60歲或以上	30	33

受訪者的學歷 (%)

	加權前 樣本分配	加權後 樣本分配
未受教育／學前教育／小學	7	18
初中	12	14
高中／預科	28	32
文憑／證書／副學位課程	16	9
學位課程	37	26

受訪者的職業 (%)

	百分比
管理及行政人員	23
專業及輔助專業人員	16
文員、服務及銷售人員	24
勞動工作者	7
料理家務者	7
退休人士	18
學生	1
其他	6

受訪者自稱的社會階層 (%)

	百分比
上層	5
中上層	7
中層	34
中下層	32
下層	15
不知道	8

受訪者的家庭月入範圍 (%)

	百分比
< \$6,000	9
\$6,000-9,999	10
\$10,000-19,999	20
\$20,000-29,999	15
\$30,000-39,999	12
\$40,000-59,999	12
≥ \$60,000	16
不知道	7