

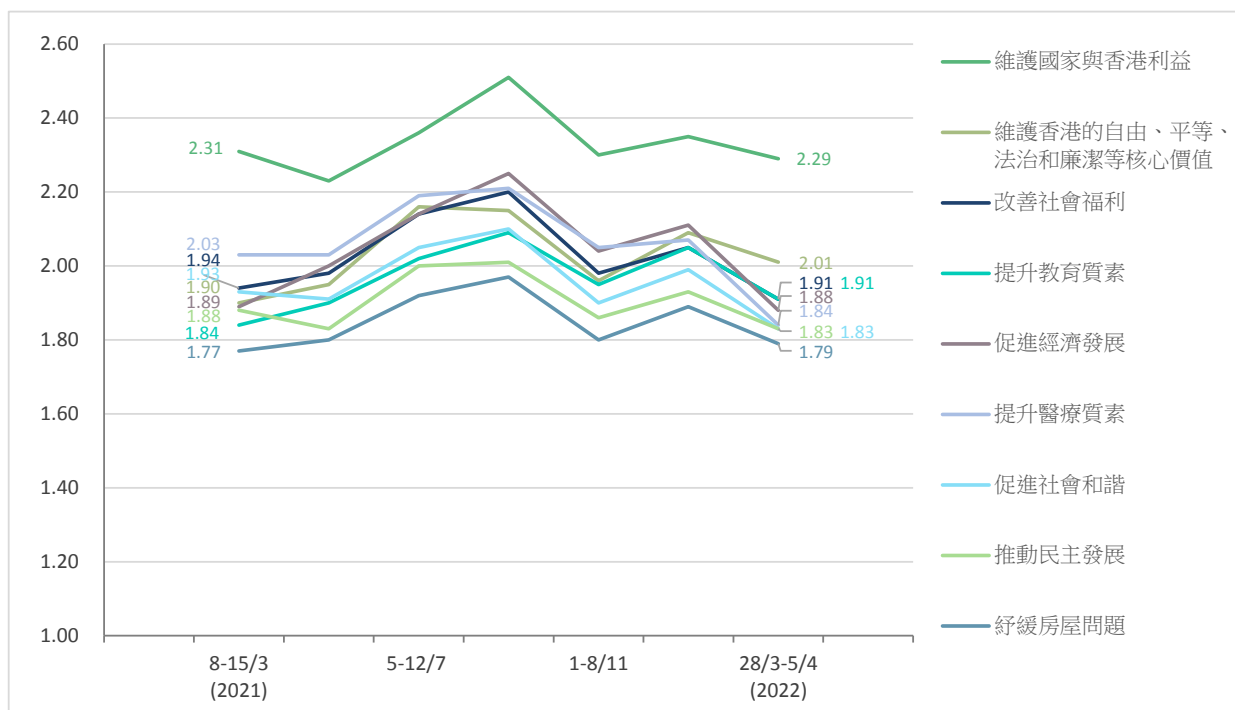
香港研究協會

調查題目：市民對特首、司局長及特區政府滿意度評分調查（2022年4月）
 調查日期：2022年3月28日至4月5日
 調查對象：十八歲或以上市民
 調查方法：以隨機抽取電話號碼作全港性電話調查
 有效樣本：1085
 樣本加權：數據分別按香港統計處公布18歲或以上市民的性別、年齡及教育程度（2020年）進行「多變數反覆加權」（Raking）處理
 註：由於四捨五入關係，個別變項的百分率加起來可能不等於百分之一百

受訪者對特區政府以下各項施政表現的滿意度

	30/12/'21-6/1/'22	28/3-5/4	變化	無意見比率	最頻值 (其比率)
改善社會福利	2.05	1.91	-0.14	1%	1 (55%)
促進社會和諧	1.99	1.83	-0.16	1%	1 (59%)
促進經濟發展	2.11	1.88	-0.23	1%	1 (55%)
紓緩房屋問題	1.89	1.79	-0.10	1%	1 (59%)
推動民主發展	1.93	1.83	-0.10	2%	1 (60%)
提升教育質素	2.05	1.91	-0.14	2%	1 (52%)
提升醫療質素	2.07	1.84	-0.23	1%	1 (58%)
維護香港的自由、平等、法治和廉潔等核心價值	2.09	2.01	-0.08	2%	1 (58%)
維護國家與香港利益	2.35	2.29	-0.06	1%	1 (45%)

註：1分代表「非常不滿意」，2分代表「不滿意」，3分代表「一般」，4分代表「滿意」，5分代表「非常滿意」

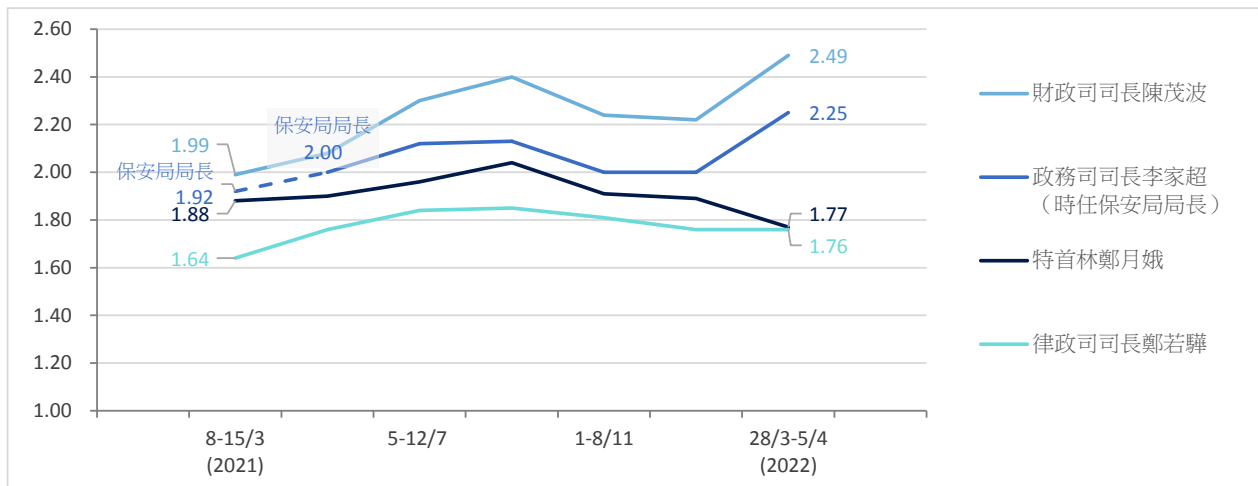


受訪者對特首及三位司長表現的滿意度

	30/12/'21-6/1/'22	28/3-5/4	變化	不認識比率	無意見比率	最頻值 (其比率)
特首林鄭月娥	1.89	1.77	-0.12	<1%	2%	1 (63%)
政務司司長李家超	2.00	2.25	+0.25	1%	2%	1 (40%)
財政司司長陳茂波	2.22	2.49	+0.27	<1%	2%	1 (31%)
律政司司長鄭若驊	1.76	1.76	--	1%	2%	1 (60%)

註：1分代表「非常不滿意」，2分代表「不滿意」，3分代表「一般」，4分代表「滿意」，5分代表「非常滿意」。

李家超於2021年7月調查前為保安局局長。

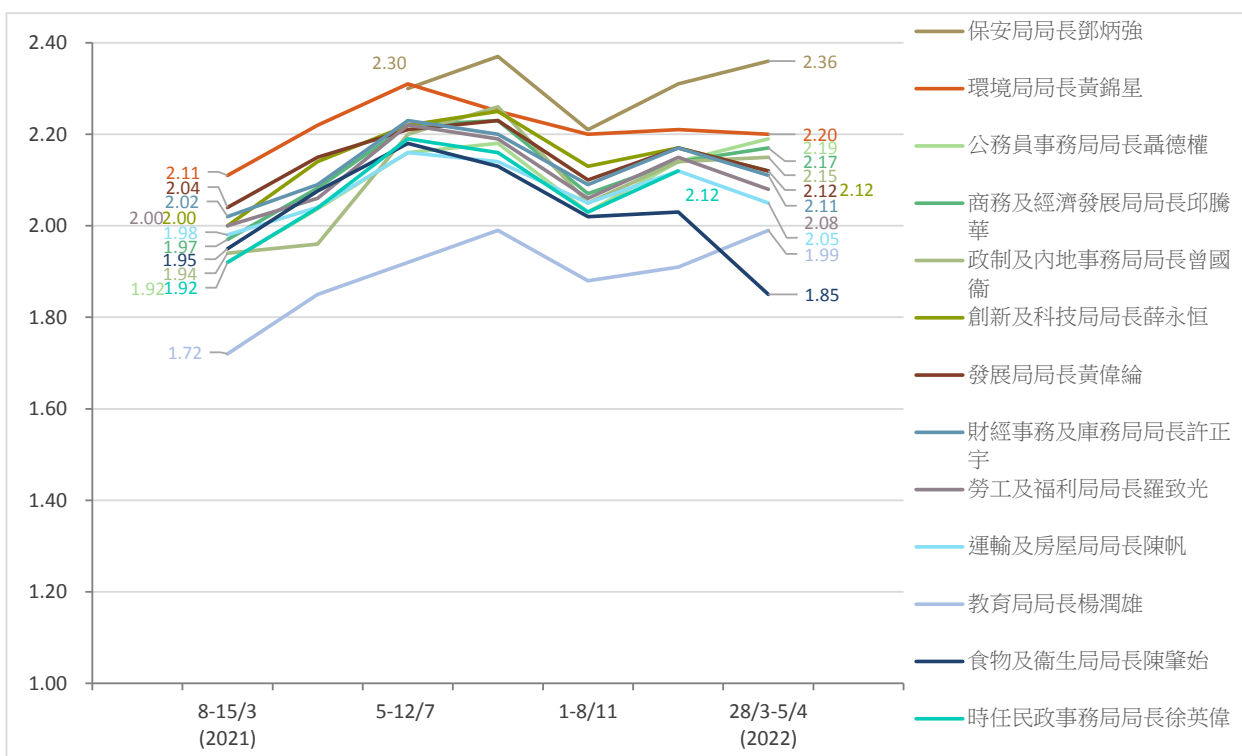


受訪者對十二位局長表現的滿意度

	30/12/'21-6/1/'22	28/3-5/4	變化	不認識比率	無意見比率	最頻值 (其比率)
公務員事務局局長聶德權	2.14	2.19	+0.05	1%	2%	1 (41%)
保安局局長鄧炳強	2.31	2.36	+0.05	<1%	2%	1 (51%)
政制及內地事務局局長曾國衛	2.14	2.15	+0.01	3%	3%	1 (45%)
食物及衛生局局長陳肇始	2.03	1.85	-0.18	<1%	2%	1 (56%)
財經事務及庫務局局長許正宇	2.17	2.11	-0.06	5%	4%	1 (37%)
商務及經濟發展局局長邱騰華	2.14	2.17	+0.03	2%	4%	1 (39%)
教育局局長楊潤雄	1.91	1.99	+0.08	1%	2%	1 (51%)
創新及科技局局長薛永恒	2.17	2.12	-0.05	5%	4%	1 (37%)
勞工及福利局局長羅致光	2.15	2.08	-0.07	1%	2%	1 (44%)
發展局局長黃偉綸	2.17	2.12	-0.05	5%	4%	1 (35%)
運輸及房屋局局長陳帆	2.12	2.05	-0.07	2%	3%	1 (44%)
環境局局長黃錦星	2.21	2.20	-0.01	2%	3%	1 (36%)

註：1分代表「非常不滿意」，2分代表「不滿意」，3分代表「一般」，4分代表「滿意」，5分代表「非常滿意」。

徐英偉於2022年1月離任民政事務局局長，故未納入4月調查。



受訪者的性別分佈 (%)

	加權前 樣本分配	加權後 樣本分配
男	48	45
女	53	55

受訪者的年齡分佈 (%)

	加權前 樣本分配	加權後 樣本分配
18至29歲	12	12
30至39歲	14	15
40至49歲	19	15
50至59歲	23	18
60歲或以上	32	40

受訪者的學歷 (%)

	加權前 樣本分配	加權後 樣本分配
未受教育／學前教育／小學	4	18
初中	15	14
高中／預科	31	32
文憑／證書／副學位課程	16	9
學位課程	34	27

受訪者的職業 (%)

	百分比
管理及行政人員	22
專業及輔助專業人員	14
文員、服務及銷售人員	17
勞動工作者	10
料理家務者	9
退休人士	21
學生	2
其他	6

受訪者自稱的社會階層 (%)

	百分比
上層	3
中上層	7
中層	28
中下層	40
下層	16
不知道	7

受訪者的家庭月入範圍 (%)

	百分比
<\$6,000	10
\$6,000-9,999	9
\$10,000-19,999	17
\$20,000-29,999	14
\$30,000-39,999	12
\$40,000-59,999	15
≥\$60,000	15
不知道	9