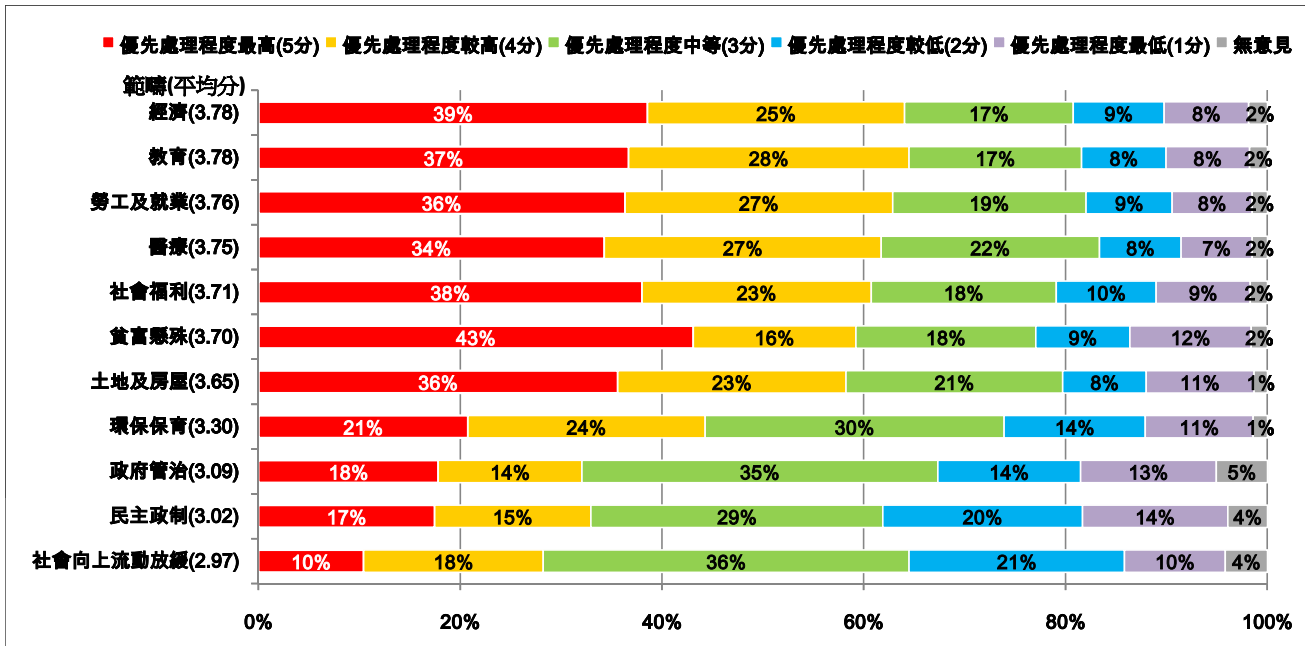


## 香港研究協會

調查題目：市民對2010至11年度特首曾蔭權《施政報告》的期望調查  
 調查期間：2010年9月30日至10月6日  
 調查對象：十八歲或以上市民  
 有效問卷數目：1123份  
 調查方法：以隨機抽取電話號碼作全港性電話調查  
 調查目的：特首將於10月13日發表新一年度《施政報告》。本會就此進行調查，以了解市民對《施政報告》的期望。

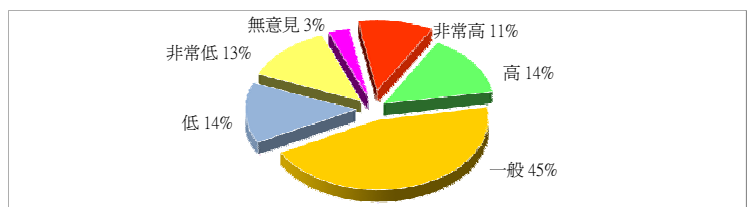
1 受訪者認為特區政府來年應優先處理哪些問題。調查請受訪者以1至5分分別表示以下各項範疇，包括政府管治、民主政制、經濟、社會福利、教育、勞工及就業、環保保育、醫療、土地及房屋、社會向上流動放緩、貧富懸殊的優先處理程度。

1分表示「優先處理程度最低」；2分表示「優先處理程度較低」；3分表示「優先處理程度中等」；4分表示「優先處理程度較高」；5分表示「優先處理程度最高」



2 受訪者對今年度《施政報告》的期望是

非常高	11%
高	14%
一般	45%
低	14%
非常低	13%
無意見	3%



3 受訪者的性別是

男	44%
女	56%

4 受訪者的年齡是

18至29歲	25%
30至49歲	42%
50歲至64歲	27%
65歲或以上	6%

6 受訪者認為自己是

低收入人士	50%
中產人士	44%
高收入人士	6%

5 受訪者的學歷是

未受教育／學前教育	1%
小學	6%
初中	17%
高中	29%
預科	7%
文憑／證書課程	10%
副學位課程	3%
學位課程	27%

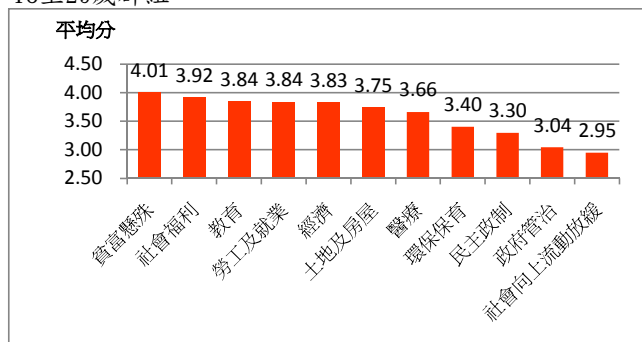
7 受訪者的職業是

管理及行政人員	15%
專業及輔助專業人員	18%
文員、服務及銷售人員	23%
勞動工作者	8%
家庭主婦	12%
退休人士	8%
待業人士	4%
學生	8%
其他	4%

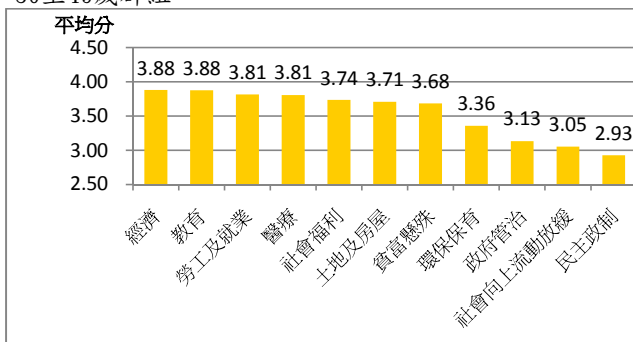
受訪者的年齡組別與各項範疇的優先處理程度(平均分)之交叉分析

	政府管治	民主政制	經濟	社會福利	教育	勞工及就業	環保保育	醫療	土地及房屋	社會向上流動放緩	貧富懸殊
18至29歲	3.04	3.30	3.83	3.92	3.84	3.84	3.40	3.66	3.75	2.95	4.01
30至49歲	3.13	2.93	3.88	3.74	3.88	3.81	3.36	3.81	3.71	3.05	3.68
50歲至64歲	3.20	2.95	3.74	3.64	3.71	3.79	3.17	3.88	3.62	2.98	3.56
65歲或以上	2.53	2.89	3.16	3.07	3.07	2.96	3.09	3.17	3.03	2.54	3.20
整體	3.09	3.02	3.78	3.71	3.78	3.76	3.30	3.75	3.65	2.97	3.70
卡方檢定顯著性	0.001	0.003	0.006	0.000	0.000	0.000	0.006	0.004	0.008	0.001	0.000

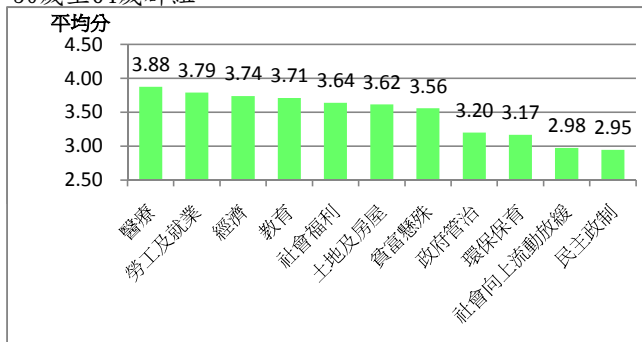
18至29歲群組



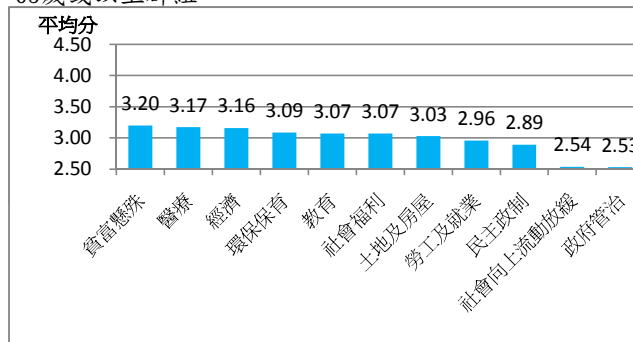
30至49歲群組



50歲至64歲群組



65歲或以上群組

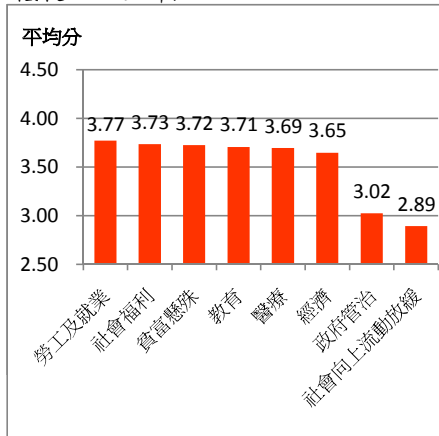


受訪者的社會階層組別與各項範疇的優先處理程度(平均分)之交叉分析

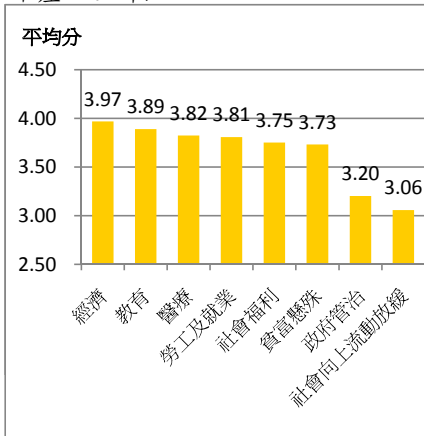
	政府管治	民主政制	經濟	社會福利	教育	勞工及就業	環保保育	醫療	土地及房屋	社會向上流動放緩	貧富懸殊
低收入人士	3.02	*	3.65	3.73	3.71	3.77	*	3.69	*	2.89	3.72
中產人士	3.20	*	3.97	3.75	3.89	3.81	*	3.82	*	3.06	3.73
高收入人士	2.85	*	3.57	3.28	3.54	3.32	*	3.68	*	3.02	3.29
整體	3.09	3.02	3.78	3.71	3.78	3.76	3.30	3.75	3.65	2.97	3.70
卡方檢定顯著性	0.013	0.378	0.000	0.000	0.034	0.000	0.112	0.047	0.056	0.010	0.000

註：\*表示卡方檢定(Chi-square)顯著性大於0.05(95%置信水平)，顯示兩者相關性不大。

低收入人士群組



中產人士群組



高收入人士群組

