

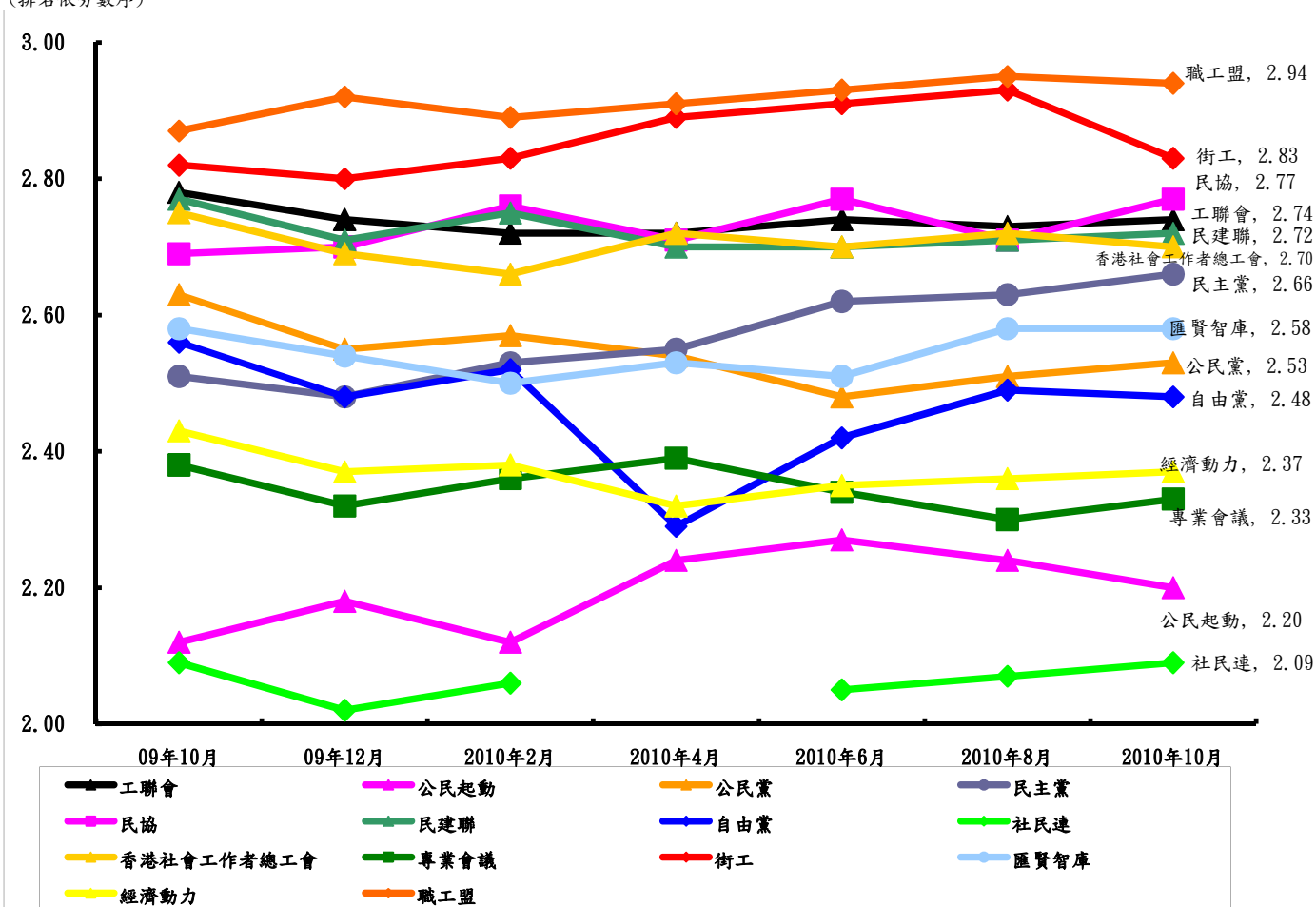
## 香港研究協會

調查題目：常設調查 -- 「市民對香港主要政團支持度評分調查（2010年10月）」  
 調查期間：2010年10月19至26日  
 有效問卷數目：1083份  
 調查方法：以隨機抽取電話號碼作全港性電話調查

受訪者以1-5分評定其對以下在立法會內擁有議席的各政團之支持度，1分為非常不支持，2分為不支持，3分為一般，4分為支持，5分為非常支持，受訪者亦可選擇不認識該政團或對該政團無意見。

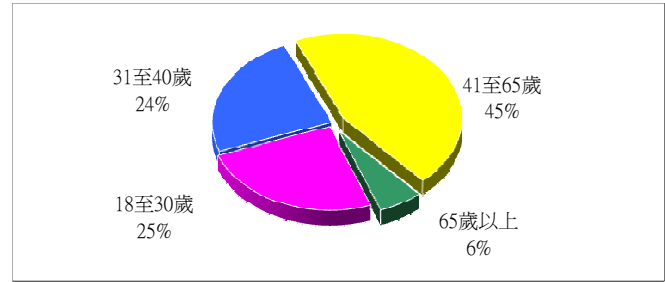
(排名依筆劃序)	2010年8月 支持度平均分	2010年10月 支持度平均分	最新變化	不認識 比率	無意見 比率	最頻值
1 工聯會	2.73	2.74	+0.01	5%	5%	3
2 公民起動	2.24	2.20	-0.04	24%	11%	1, 不認識
3 公民黨	2.51	2.53	+0.02	8%	5%	3
4 民主黨	2.63	2.66	+0.03	4%	3%	3
5 民協	2.71	2.77	+0.06	7%	5%	3
6 民建聯	2.71	2.72	+0.01	3%	3%	3
7 自由黨	2.49	2.48	-0.01	4%	3%	3
8 社民連	2.07	2.09	+0.02	5%	4%	1
9 香港社會工作者總工會	2.72	2.70	-0.02	23%	10%	3
10 專業會議	2.30	2.33	+0.03	30%	11%	不認識
11 街工	2.93	2.83	-0.10	14%	7%	3
12 匯賢智庫	2.58	2.58	--	14%	8%	3
13 經濟動力	2.36	2.37	+0.01	24%	9%	不認識
14 職工盟	2.95	2.94	-0.01	6%	5%	3

(排名依分數序)



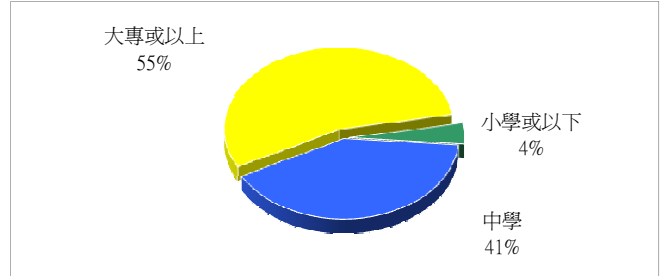
15 受訪者的年齡分佈

18至30歲	25%
31至40歲	24%
41至65歲	45%
65歲以上	6%



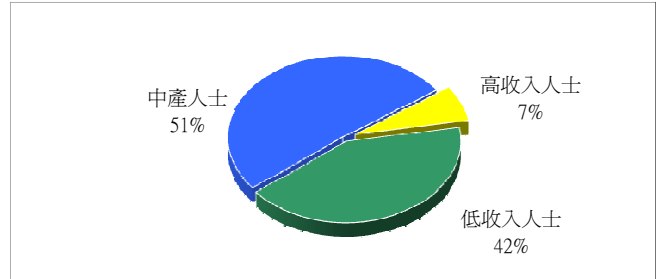
16 受訪者的學歷分佈

小學或以下	4%
中學	41%
大專或以上	55%



17 受訪者認為自己是

低收入人士	42%
中產人士	51%
高收入人士	7%



18 受訪者選區分佈資料

港島	20%
九龍東	20%
九龍西	13%
新界東	24%
新界西	23%

