

香港研究協會

問卷名稱：市民對利是錢及新年消費的意見調查（2011）
 調查期間：2011年1月17日至24日
 有效問卷數目：1556份
 調查對象：全港市民
 調查方法：以隨機抽取電話號碼作全港性電話調查
 調查目的：派利是及「逗利是」是中國傳統習俗之一。於農曆新年來臨前進行調查，並透過與過去數年的調查結果作比較，以了解市民對利是錢及新年消費的意見及其變化，從而反映香港經濟環境對市民的影響。

1 受訪者於過年期間的角色

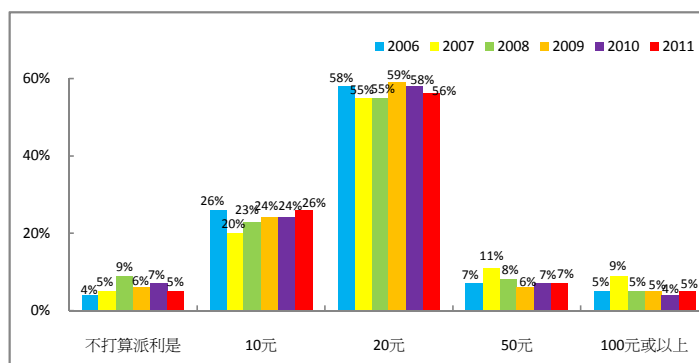
派利是 (轉答第2題)	65%
收利是 (轉答第4題)	35%

(去年調查日期:2010年1月27日至2月3日)

2 受訪者對今年平均每封利是會封多少金額的評估

	去年調查	今年調查	最新變化
不打算派利是	7%	5%	-2%
10元	24%	26%	+2%
20元	58%	56%	-2%
50元	7%	7%	--
100元或以上	4%	5%	+1%

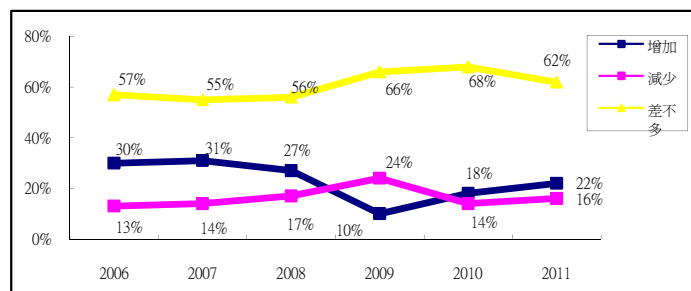
(去年調查日期:2010年1月27日至2月3日)



3 受訪者今年派利是總金額與去年的比較 (轉答第5題)

	去年調查	今年調查	最新變化
增加	18%	22%	+4%
減少	14%	16%	+2%
差不多	68%	62%	-6%

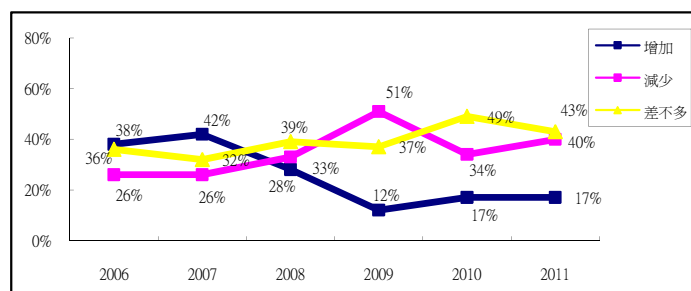
(去年調查日期:2010年1月27日至2月3日)



4 受訪者預計今年收到利是錢金額與去年的比較

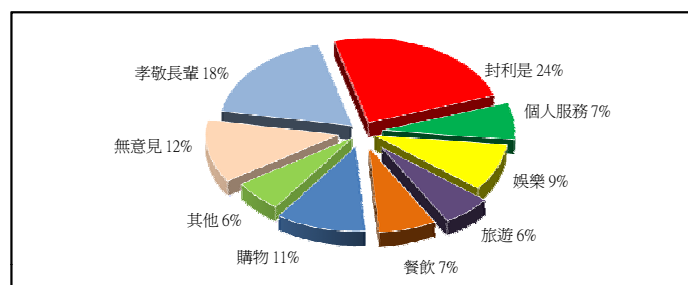
	去年調查	今年調查	最新變化
增加	17%	17%	--
減少	34%	40%	+6%
差不多	49%	43%	-6%

(去年調查日期:2010年1月27日至2月3日)



5 受訪者預計今年過年開支最大的項目

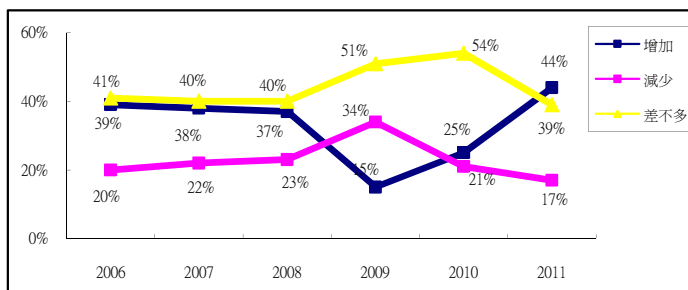
孝敬長輩	18%
封利是	24%
個人服務	7%
娛樂	9%
旅遊	6%
餐飲	7%
購物	11%
其他	6%
無意見	12%



6 受訪者預計今年新年消費與去年的比較

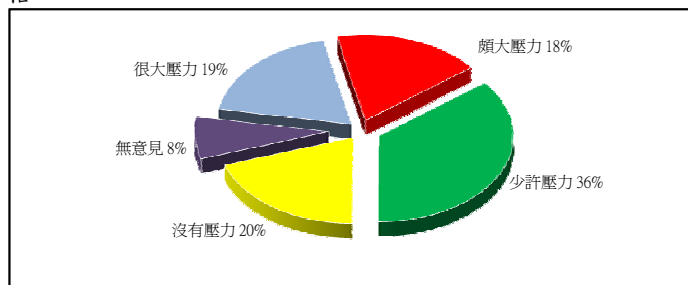
	去年調查	今年調查	最新變化
增加	25%	44%	+19%
減少	21%	17%	-4%
差不多	54%	39%	-15%

(去年調查日期:2010年1月27日至2月3日)



7 受訪者對今年過年開支對其財政負擔造成多大壓力的評估

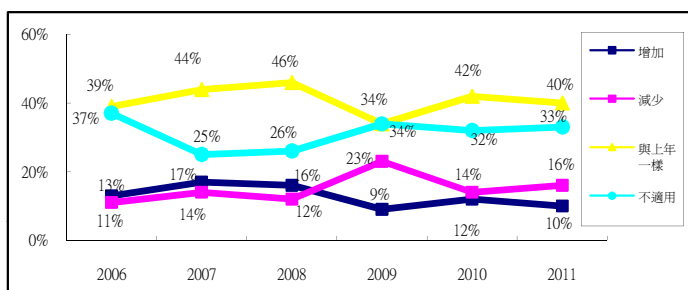
很大壓力	19%
頗大壓力	18%
少許壓力	36%
沒有壓力	20%
無意見	8%



8 受訪者預計今年開工利是與去年的比較

	去年調查	今年調查	最新變化
增加	12%	10%	-2%
減少	14%	16%	+2%
與去年一樣	42%	40%	-2%
不適用	32%	33%	+1%

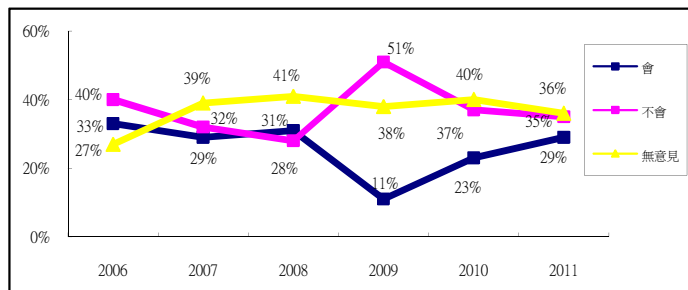
(去年調查日期:2010年1月27日至2月3日)



9 受訪者對2011年會否加薪的評估

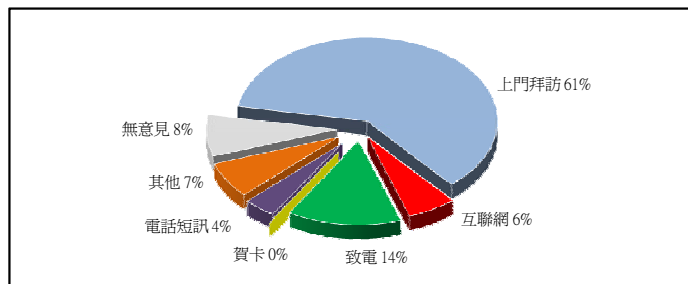
	去年調查	今年調查	最新變化
會	23%	29%	+6%
不會	37%	35%	-2%
無意見	40%	36%	-4%

(去年調查日期:2010年1月27日至2月3日)



10 在農曆新年期間，受訪者最主要向親友拜年的方式

上門拜訪	61%
互聯網	6%
致電	14%
賀卡	0%
電話短訊	4%
其他	7%
無意見	8%



11 受訪者的性別

男	36%
女	64%

12 受訪者的年齡

18歲或以下	14%
18至29歲	18%
30至49歲	31%
50至64歲	28%
65歲或以上	10%

13 受訪者的學歷

未受教育/ 學前教育	5%
小學	12%
初中	21%
高中	28%
預科	8%
文憑/ 證書課程	8%
副學位課程	1%
學位課程	16%

14 受訪者自稱的社會階層

上層	4%
中上層	6%
中層	26%
中下層	40%
下層	15%
不知道	9%

(註:由於四捨五入關係,個別項目的百分率數字加起來可能不等於百分之一百。)

15 受訪者的職業

管理及行政人員	9%	退休人士	11%
專業及輔助專業人員	10%	待業人士	4%
文員、服務及銷售人員	25%	學生	14%
勞動工作者	7%	其他	4%
家庭主婦	16%		

交叉分析

交叉分析結果 (以年齡劃分)

	受訪者年齡					整體
	18歲或以下	18至29歲	30至49歲	50至64歲	65歲或以上	
受訪者預計今年過年開支最大的項目 (顯著性=0.000< α =0.05)						
孝敬長輩	14%	19%	24%	17%	9%	18%
封利是	10%	8%	25%	33%	41%	24%
個人服務	7%	7%	7%	5%	11%	7%
娛樂	26%	14%	5%	4%	3%	9%
旅遊	2%	6%	9%	6%	3%	6%
餐飲	3%	11%	5%	8%	9%	7%
購物	14%	21%	10%	6%	5%	11%
其他	9%	5%	4%	6%	4%	6%
無意見	15%	9%	11%	13%	14%	12%
	100%	100%	100%	100%	100%	100%

交叉分析結果 (以職業劃分)

	受訪者職業								整體	
	管理及行政人員	專業及輔助專業人員	文員、服務及銷售人員	勞動工作者	家庭主婦	退休人士	待業人士	學生		其他
受訪者預計今年開工利是與去年的比較 (顯著性=0.000< α =0.05)										
增加	25%	11%	10%	10%	8%	11%	3%	6%	7%	10%
減少	14%	16%	20%	29%	11%	7%	33%	16%	14%	16%
與上年一樣	51%	51%	56%	45%	31%	34%	11%	13%	58%	40%
不適用	10%	22%	14%	16%	49%	48%	52%	65%	22%	33%
受訪者對2011年會否加薪的評估 (顯著性=0.000< α =0.05)										
會	49%	49%	37%	25%	18%	16%	15%	13%	32%	29%
不會	33%	31%	45%	48%	31%	25%	39%	31%	29%	35%
無意見	19%	21%	18%	26%	51%	59%	46%	56%	39%	36%
	100%	100%	100%	100%	100%	100%	100%	100%	100%	100%

交叉分析結果 (以自稱社會階層劃分)

	受訪者自稱社會階層					整體
	上層及中上層+	中層	中下層	下層	不知道	
受訪者今年派利是總金額與去年的比較 (顯著性=0.000< α =0.05)						
增加	43%	22%	22%	16%	13%	22%
減少	14%	10%	16%	28%	15%	16%
差不多	43%	68%	63%	57%	71%	62%
受訪者預計今年新年消費與去年的比較 (顯著性=0.000< α =0.05)						
增加	54%	47%	45%	34%	37%	44%
減少	19%	9%	17%	27%	19%	17%
差不多	27%	44%	39%	39%	44%	39%
受訪者對今年過年開支對其財政負擔造成多大壓力的評估 (顯著性=0.000< α =0.05)						
很大壓力	28%	10%	19%	30%	10%	19%
頗大壓力	15%	17%	19%	20%	16%	18%
少許壓力	22%	36%	41%	33%	34%	36%
沒有壓力	28%	31%	15%	11%	17%	20%
無意見	7%	7%	6%	5%	23%	8%
受訪者對2011年會否加薪的評估 (顯著性=0.000< α =0.05)						
會	38%	33%	29%	19%	21%	29%
不會	34%	27%	39%	44%	29%	35%
無意見	28%	40%	32%	37%	50%	36%
	100%	100%	100%	100%	100%	100%

+註:自稱所屬社會階層為「上層」和「中上層」的受訪者被重組為「上層及中上層」。