

香港研究協會

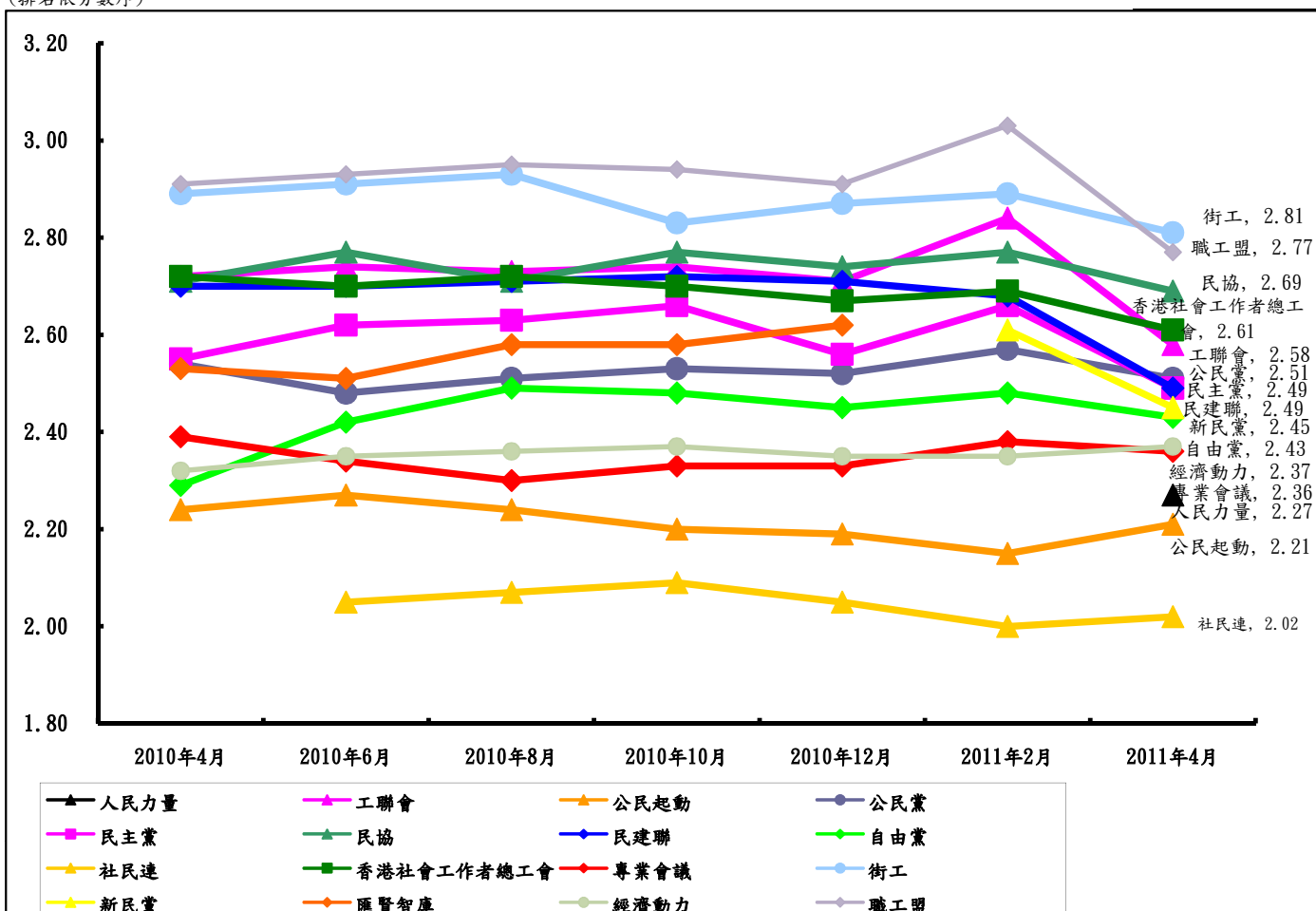
調查題目：常設調查 -- 「市民對香港主要政團支持度評分調查（2011年4月）」
 調查期間：2011年2月12至19日
 有效問卷數目：1069份
 調查方法：以隨機抽取電話號碼作全港性電話調查

受訪者以1-5分評定其對以下在立法會內擁有議席的各政團之支持度，1分為非常不支持，2分為不支持，3分為一般，4分為支持，5分為非常支持，受訪者亦可選擇不認識該政團或對該政團無意見。

(排名依筆劃序)	2011年2月 支持度平均分	2011年4月 支持度平均分	最新變化	不認識 比率	無意見 比率	最頻值
1 人民力量*	首次加入本調查	2.27	首次加入本調查	15%	11%	1
2 工聯會	2.84	2.58	-0.26	4%	4%	3
3 公民起動	2.15	2.21	+0.06	15%	12%	1
4 公民黨	2.57	2.51	-0.06	5%	5%	1
5 民主黨	2.66	2.49	-0.17	3%	4%	3
6 民協	2.77	2.69	-0.08	5%	5%	3
7 民建聯	2.68	2.49	-0.19	3%	4%	1
8 自由黨	2.48	2.43	-0.05	3%	4%	3
9 社民連	2.00	2.02	+0.02	3%	4%	1
10 香港社會工作者總工會	2.69	2.61	-0.08	17%	12%	3
11 專業會議	2.38	2.36	-0.02	21%	14%	不認識
12 街工	2.89	2.81	-0.08	10%	8%	3
13 新民黨	2.61	2.45	-0.16	14%	9%	3
14 經濟動力	2.35	2.37	+0.02	19%	12%	3
15 職工盟	3.03	2.77	-0.26	5%	4%	3

(*人民力量首次加入本調查。)

(排名依分數序)



16 受訪者的性別

男	49%
女	51%

17 受訪者的年齡

18至29歲	26%
30至49歲	44%
50至64歲	24%
65歲或以上	6%

18 受訪者的學歷

未受教育/ 學前教育	2%
小學	4%
初中	12%
高中	25%
預科	11%
文憑/ 證書課程	10%
副學位課程	5%
學位課程	30%

19 受訪者自稱所屬的社會階層

上層	3%
中上層	12%
中層	36%
中下層	38%
下層	8%
不知道	4%

20 受訪者的職業

管理及行政人員	16%
專業及輔助專業人員	18%
文員、服務及銷售人員	27%
勞動工作者	9%
家庭主婦	10%
退休人士	8%
待業人士	2%
學生	5%
其他	4%

21 受訪者所屬選區

香港島	21%
九龍東	19%
九龍西	15%
新界西	22%
新界東	23%

(註：由於四捨五入關係，個別變項的百分率加起來可能不等如百分之一百。)