

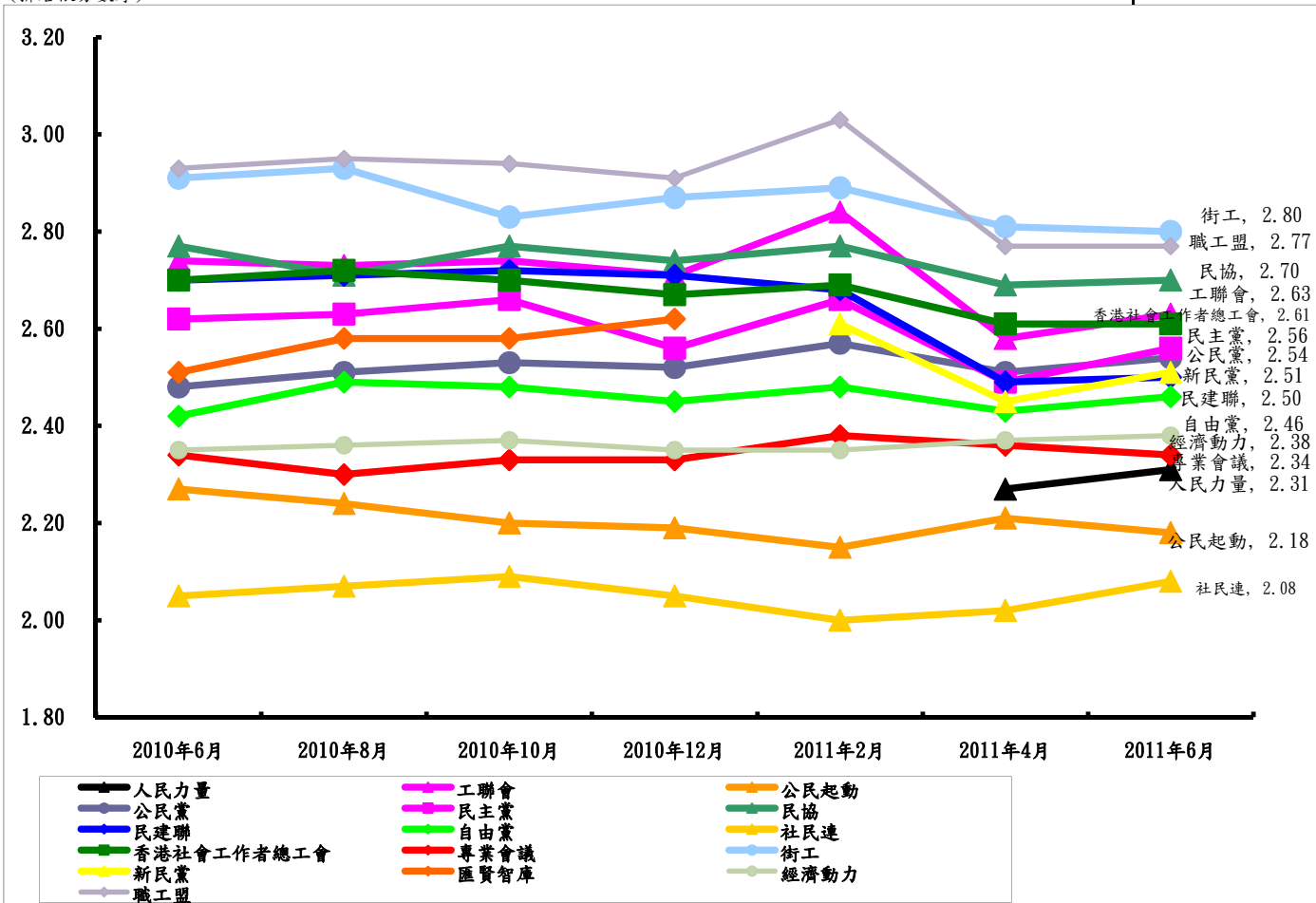
## 香港研究協會

調查題目：常設調查 -- 「市民對香港主要政團支持度評分調查（2011年6月）」  
 調查期間：2011年6月9至16日  
 有效問卷數目：1129份  
 調查方法：以隨機抽取電話號碼作全港性電話調查

受訪者以1-5分評定其對以下在立法會內擁有議席的各政團之支持度，1分為非常不支持，2分為不支持，3分為一般，4分為支持，5分為非常支持，受訪者亦可選擇不認識該政團或對該政團無意見。

(排名依筆劃序)	2011年4月 支持度平均分	2011年6月 支持度平均分	最新變化	不認識 比率	無意見 比率	最頻值	
1	人民力量	2.27	2.31	+0.04	13%	9%	1
2	工聯會	2.58	2.63	+0.05	4%	5%	3
3	公民起動	2.21	2.18	-0.03	13%	10%	1
4	公民黨	2.51	2.54	+0.03	5%	4%	1
5	民主黨	2.49	2.56	+0.07	4%	3%	3
6	民協	2.69	2.70	+0.01	6%	4%	3
7	民建聯	2.49	2.50	+0.01	3%	4%	1
8	自由黨	2.43	2.46	+0.03	4%	3%	3
9	社民連	2.02	2.08	+0.06	4%	4%	1
10	香港社會工作者總工會	2.61	2.61	--	18%	11%	3
11	專業會議	2.36	2.34	-0.02	22%	12%	不認識
12	街工	2.81	2.80	-0.01	9%	7%	3
13	新民黨	2.45	2.51	+0.06	13%	8%	3
14	經濟動力	2.37	2.38	+0.01	18%	10%	3
15	職工盟	2.77	2.77	--	6%	4%	3

(排名依分數序)



## 16 受訪者的性別

男	54%
女	46%

## 17 受訪者的年齡

18至29歲	25%
30至49歲	42%
50至64歲	26%
65歲或以上	7%

## 18 受訪者的學歷

未受教育/ 學前教育	2%
小學	4%
初中	12%
高中	25%
預科	12%
文憑/ 證書課程	11%
副學位課程	2%
學位課程	33%

## 19 受訪者自稱所屬的社會階層

上層	2%
中上層	10%
中層	36%
中下層	37%
下層	11%
不知道	3%

## 20 受訪者的職業

管理及行政人員	20%
專業及輔助專業人員	18%
文員、服務及銷售人員	24%
勞動工作者	7%
家庭主婦	8%
退休人士	8%
待業人士	2%
學生	7%
其他	6%

## 21 受訪者所屬選區

香港島	25%
九龍東	20%
九龍西	15%
新界西	22%
新界東	18%

(註：由於四捨五入關係，個別變項的百分率加起來可能不等如百分之一百。)