

## 香港研究協會

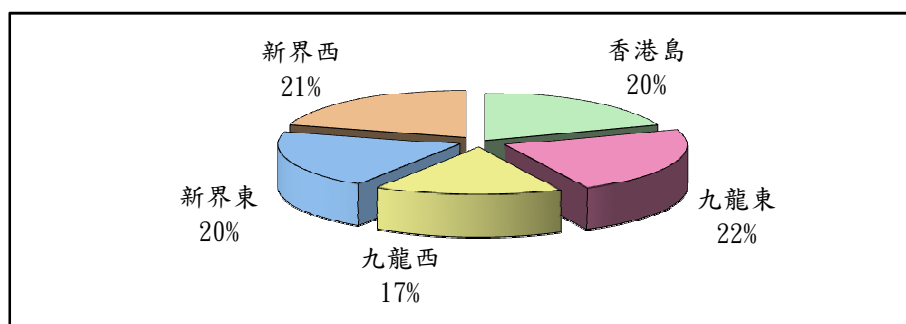
調查題目：常設調查—「市民對三十名立法會直選議員評分調查（2011年9月）」  
 調查期間：2011年9月19至26日  
 有效問卷數目：1228份  
 調查方法：以隨機抽取電話號碼作全港性電話調查

受訪者以1-6分表示對所屬選區的立法會直選議員最近兩個月的表現評分，1分為最低分，6分為最高分，受訪者亦可選擇不認識

	香港島	九龍東	九龍西	新界東	新界西
最高分議員	葉劉淑儀 (3.68)	梁家傑 (3.07)	馮檢基 (3.22)	鄭家富 (3.41)	梁耀忠 (3.38)
最低分議員	甘乃威 (2.49)	黃國健 (2.61)	梁美芬 (2.42)	梁國雄 (2.25)	陳偉業 (2.47)

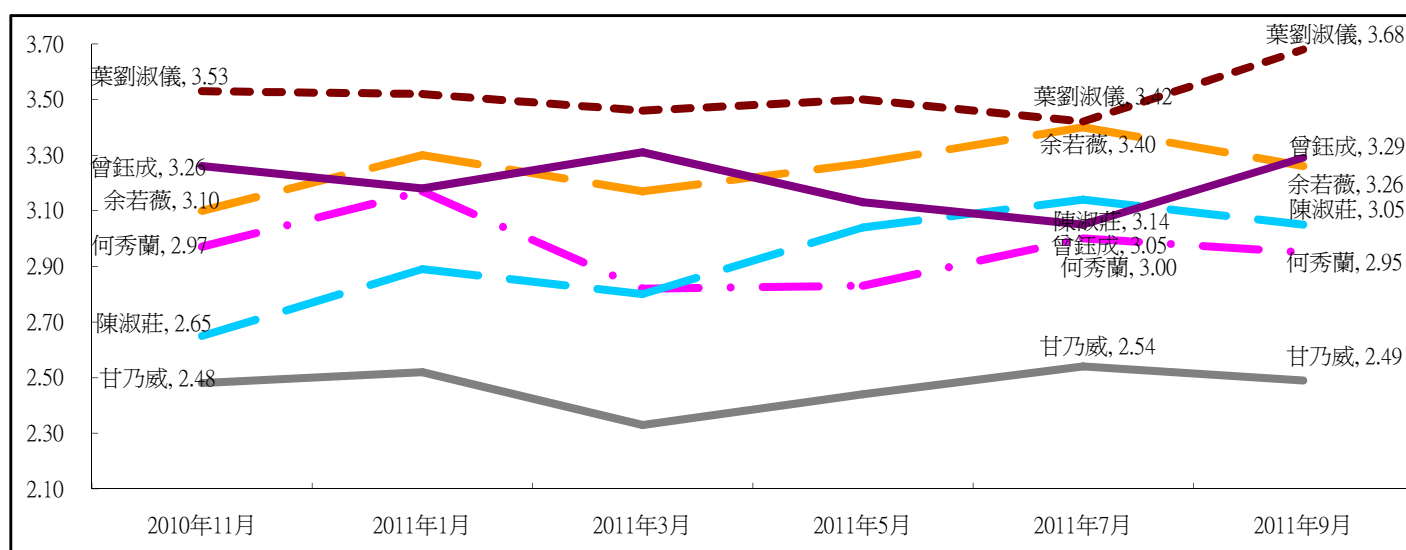
### 1 受訪者所屬選區：

香港島	20%	(轉答第2題)
九龍東	23%	(轉答第3題)
九龍西	17%	(轉答第4題)
新界東	20%	(轉答第5題)
新界西	21%	(轉答第6題)



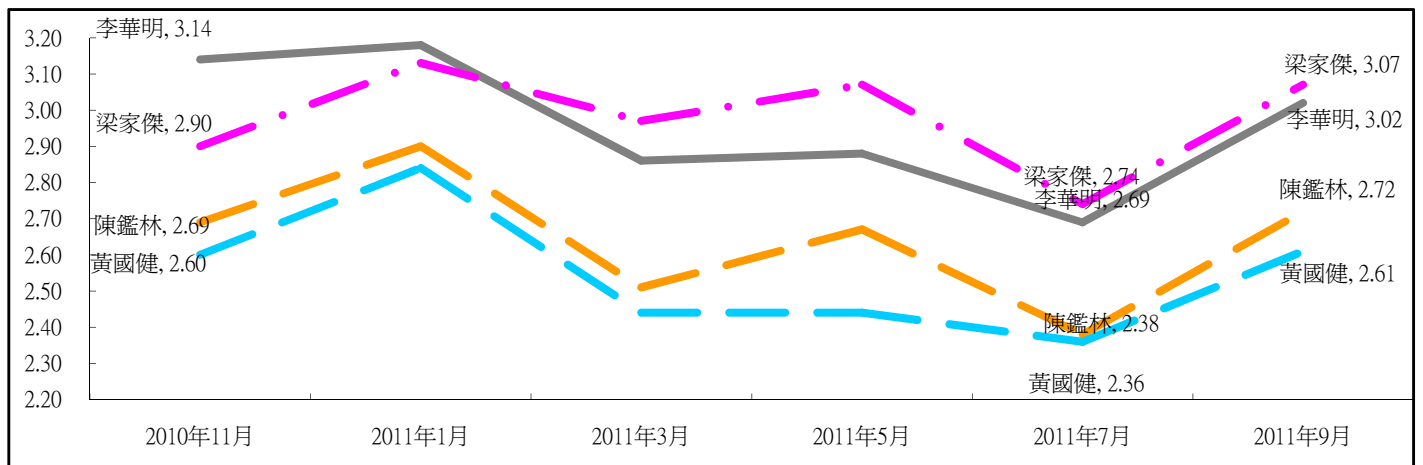
### 2 受訪者對香港島區的立法會議員最近兩個月的表現評分：

	2011年7月評分	2011年9月評分	最新變化	不認識比率	最頻值及其比率
甘乃威	2.54	2.49	跌0.05	15%	1 (35%)
何秀蘭	3.00	2.95	跌0.05	4%	1 (31%)
余若薇	3.40	3.26	跌0.14	4%	1 (28%)
陳淑莊	3.14	3.05	跌0.09	4%	1 (31%)
曾鈺成	3.05	3.29	升0.24	3%	1 (24%)
葉劉淑儀	3.42	3.68	升0.26	4%	3 (20%)



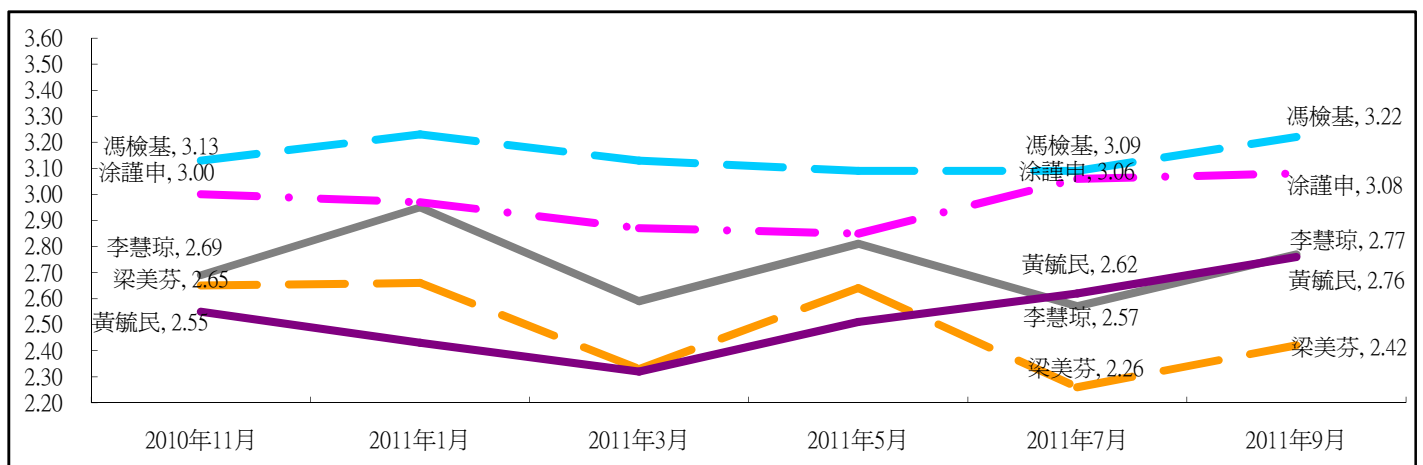
3 受訪者對九龍東區的立法會議員最近兩個月的表現評分：

	2011年7月評分	2011年9月評分	最新變化	不認識比率	最頻值及其比率
李華明	2.69	3.02	升0.33	13%	3 (26%)
梁家傑	2.74	3.07	升0.33	6%	1 (28%)
陳鑑林	2.38	2.72	升0.34	8%	1 (28%)
黃國健	2.36	2.61	升0.25	17%	1 (26%)



4 受訪者對九龍西區的立法會議員最近兩個月的表現評分：

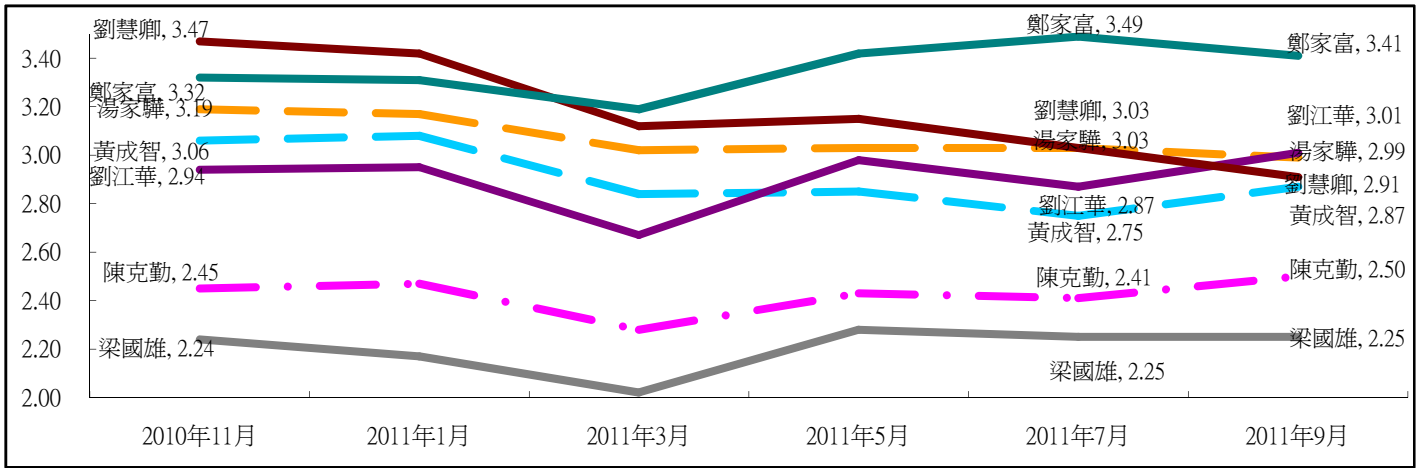
	2011年7月評分	2011年9月評分	最新變化	不認識比率	最頻值及其比率
李慧琼	2.57	2.77	升0.20	17%	1 (31%)
涂謹申	3.06	3.08	升0.02	5%	1, 3 (22%)
梁美芬	2.26	2.42	升0.16	9%	1 (39%)
馮檢基	3.09	3.22	升0.13	5%	3 (23%)
黃毓民	2.62	2.76	升0.14	5%	1 (45%)



5 受訪者對新界東區的立法會議員最近兩個月的表現評分：

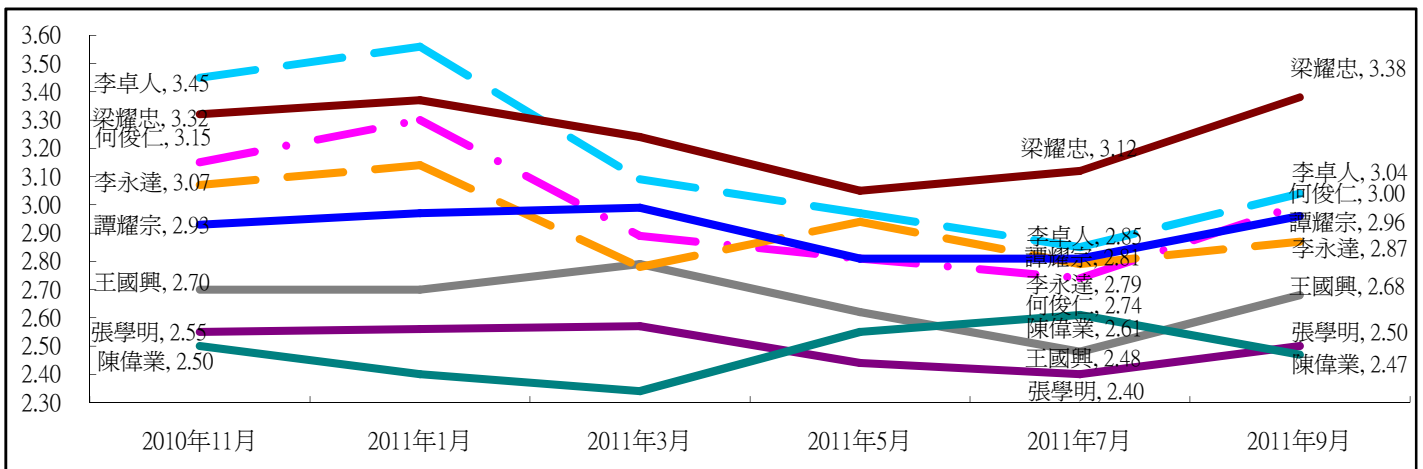
	2011年7月評分	2011年9月評分	最新變化	不認識比率	最頻值及其比率
梁國雄	2.25	2.25	--	10%	1 (41%)
陳克勤	2.41	2.50	升0.09	10%	1 (29%)
湯家驊	3.03	2.99	跌0.04	5%	1 (24%)
黃成智	2.75	2.87	升0.12	12%	1 (23%)
劉江華	2.87	3.01	升0.14	4%	1 (28%)
劉慧卿	3.03	2.91	跌0.12	3%	1 (26%)
鄭家富	3.49	3.41	跌0.08	4%	4 (19%)

新界東



6 受訪者對新界西區的立法會議員最近兩個月的表現評分：

	2011年7月評分	2011年9月評分	最新變化	不認識比率	最頻值及其比率
王國興	2.48	2.68	升0.20	21%	1, 3 (23%)
何俊仁	2.74	3.00	升0.26	5%	3 (28%)
李永達	2.79	2.87	升0.08	6%	3 (27%)
李卓人	2.85	3.04	升0.19	4%	1 (29%)
張學明	2.40	2.50	升0.10	15%	1 (30%)
梁耀忠	3.12	3.38	升0.26	7%	1 (20%)
陳偉業	2.61	2.47	跌0.14	7%	1 (41%)
譚耀宗	2.81	2.96	升0.15	6%	1 (27%)



16 受訪者的性別分佈

男	49%	女	51%
---	-----	---	-----

19 受訪者認為自己所屬階層分佈

上層	3%	中下層	32%
中上層	12%	下層	11%
中層	36%	不知道	5%

17 受訪者的年齡分佈

18至29歲	16%	50至64歲	39%
30至49歲	36%	65歲或以上	9%

20 受訪者的職業是

管理及行政人員	16%	家庭主婦	14%
專業及輔助專業人員	15%	退休人士	14%
文員、服務及銷售人員	25%	待業人士	2%
		學生	2%
勞動工作者	7%	其他	4%

18 受訪者的學歷分佈

未受教育/學前教育	2%	預科	9%
小學	6%	文憑/證書課程	10%
初中	16%	副學位課程	2%
高中	30%	學位課程	24%