

香港研究協會

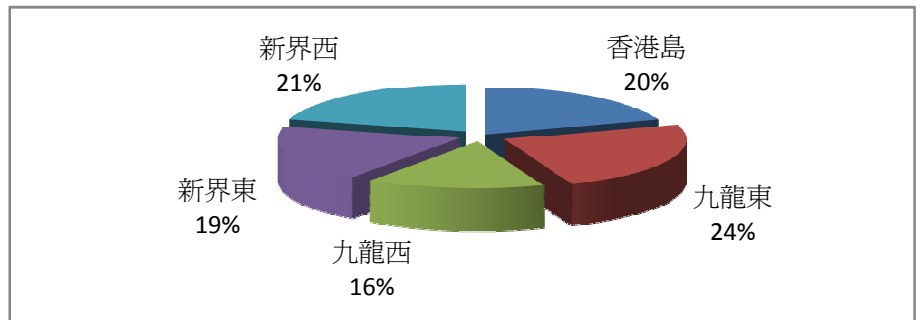
調查題目：常設調查—「市民對三十名立法會直選議員評分調查（2011年11月）」
 調查期間：2011年11月17至25日
 有效問卷數目：1301份
 調查方法：以隨機抽取電話號碼作全港性電話調查

受訪者以1-6分表示對所屬選區的立法會直選議員最近兩個月的表現評分，1分為最低分，6分為最高分，受訪者亦可選擇不認識

	香港島	九龍東	九龍西	新界東	新界西
最高分議員	葉劉淑儀 (3.58)	李華明 (2.86)	馮檢基 (3.54)	鄭家富 (3.53)	梁耀忠 (3.37)
最低分議員	甘乃威 (2.46)	黃國健 (2.36)	黃毓民 (2.03)	陳克勤 (2.28)	陳偉業 (2.14)

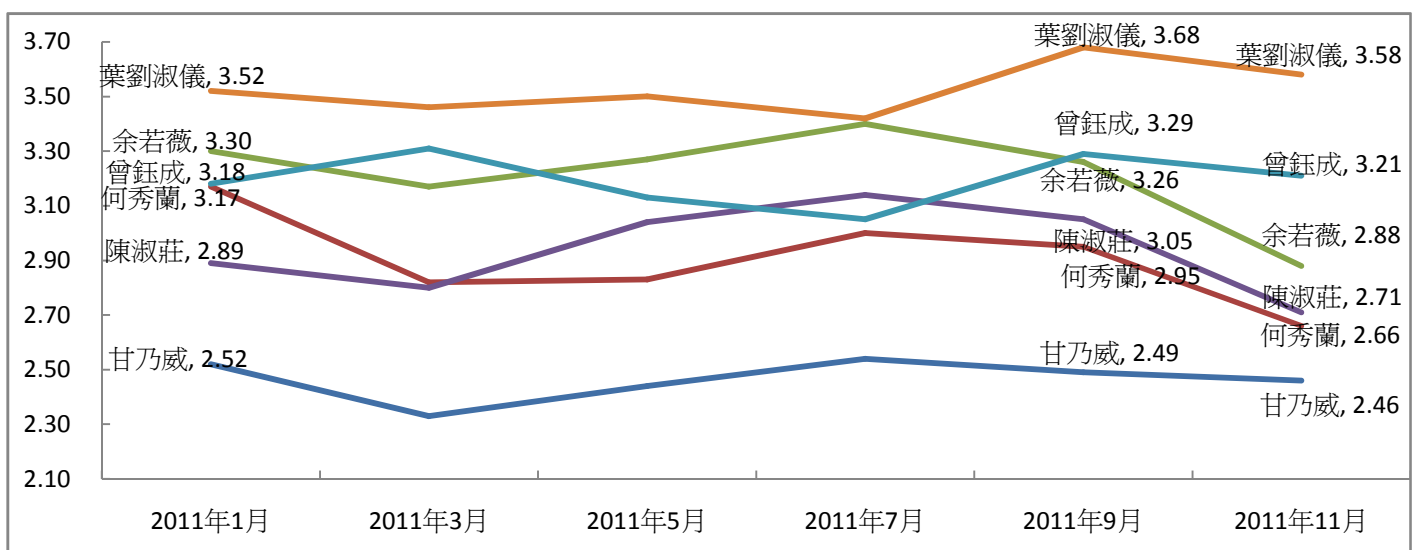
1 受訪者所屬選區：

香港島	20%	(轉答第2題)
九龍東	24%	(轉答第3題)
九龍西	16%	(轉答第4題)
新界東	19%	(轉答第5題)
新界西	21%	(轉答第6題)



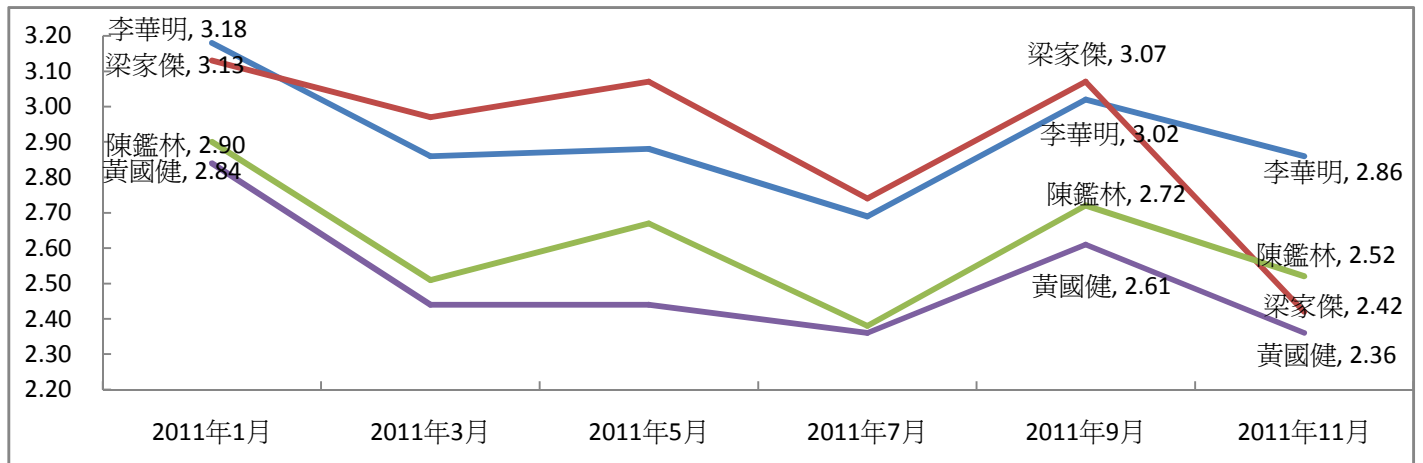
2 受訪者對香港島區的立法會議員最近兩個月的表現評分：

	2011年9月評分	2011年11月評分	最新變化	不認識比率	最頻值及其比率
甘乃威	2.49	2.46	跌0.03	13%	1 (35%)
何秀蘭	2.95	2.66	跌0.29	4%	1 (33%)
余若薇	3.26	2.88	跌0.38	3%	1 (36%)
陳淑莊	3.05	2.71	跌0.34	4%	1 (38%)
曾鈺成	3.29	3.21	跌0.08	3%	1 (26%)
葉劉淑儀	3.68	3.58	跌0.10	2%	4 (23%)



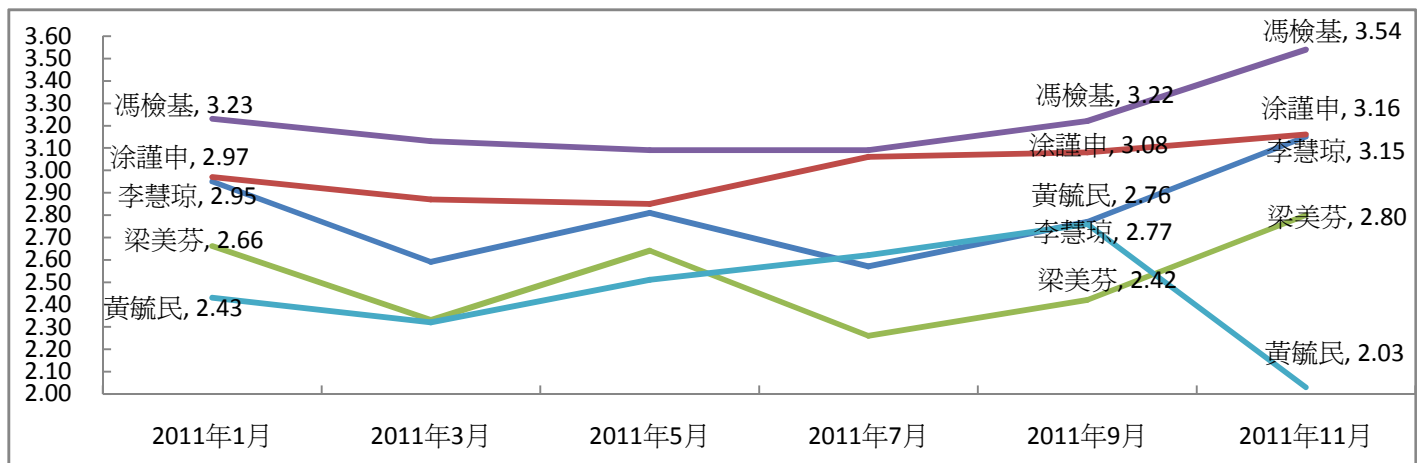
3 受訪者對九龍東區的立法會議員最近兩個月的表現評分：

	2011年9月評分	2011年11月評分	最新變化	不認識比率	最頻值及其比率
李華明	3.02	2.86	跌0.16	19%	1 (22%)
梁家傑	3.07	2.42	跌0.65	8%	1 (38%)
陳鑑林	2.72	2.52	跌0.20	10%	1 (32%)
黃國健	2.61	2.36	跌0.25	16%	1 (30%)



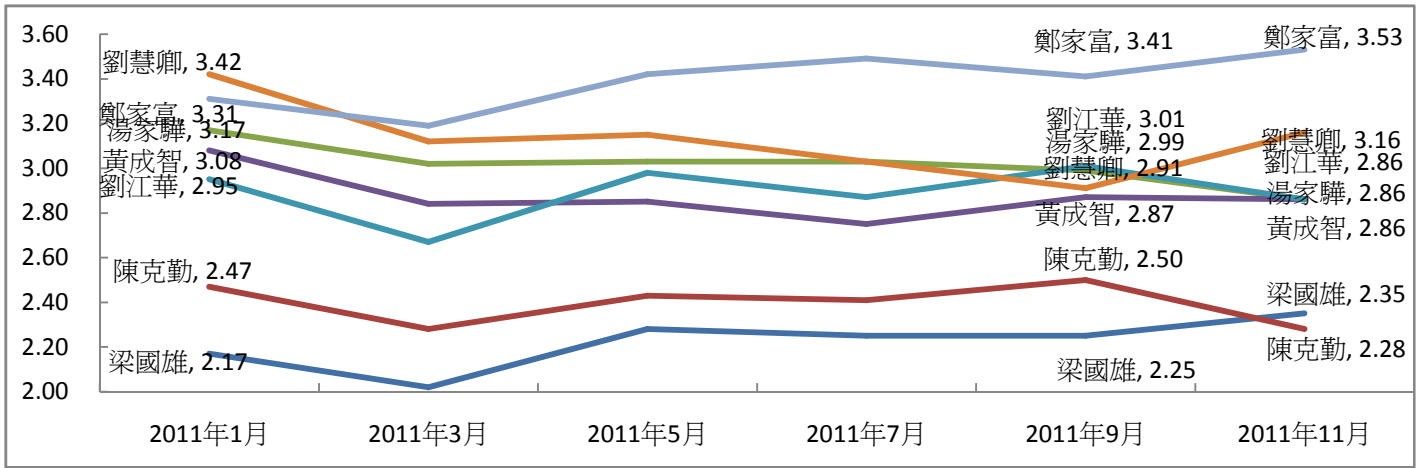
4 受訪者對九龍西區的立法會議員最近兩個月的表現評分：

	2011年9月評分	2011年11月評分	最新變化	不認識比率	最頻值及其比率
李慧琼	2.77	3.15	升0.38	13%	1 (22%)
涂謹申	3.08	3.16	升0.08	4%	1 (24%)
梁美芬	2.42	2.80	升0.38	7%	1 (31%)
馮檢基	3.22	3.54	升0.32	5%	3 (26%)
黃毓民	2.76	2.03	跌0.73	5%	1 (59%)



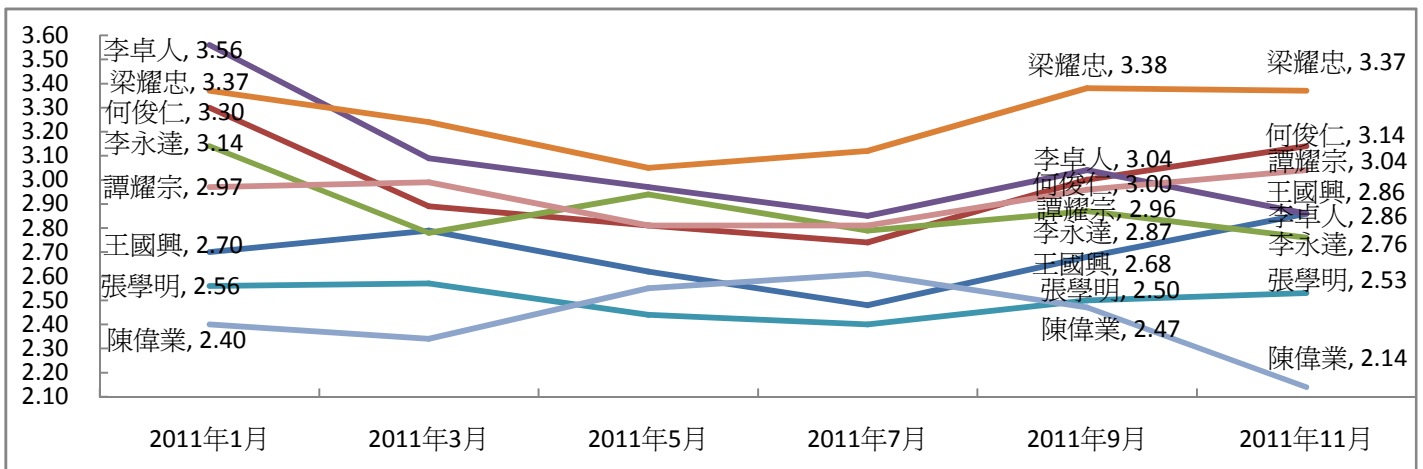
5 受訪者對新界東區的立法會議員最近兩個月的表現評分：

	2011年9月評分	2011年11月評分	最新變化	不認識比率	最頻值及其比率
梁國雄	2.25	2.35	升0.10	12%	1 (39%)
陳克勤	2.50	2.28	跌0.22	14%	1 (37%)
湯家驊	2.99	2.86	跌0.13	7%	1 (27%)
黃成智	2.87	2.86	跌0.01	10%	1 (23%)
劉江華	3.01	2.86	跌0.15	5%	1 (33%)
劉慧卿	2.91	3.16	升0.25	5%	3 (23%)
鄭家富	3.41	3.53	升0.12	4%	3 (20%)



6 受訪者對新界西區的立法會議員最近兩個月的表現評分：

	2011年9月評分	2011年11月評分	最新變化	不認識比率	最頻值及其比率
王國興	2.68	2.86	升0.18	23%	不認識 (23%)
何俊仁	3.00	3.14	升0.14	4%	1 (26%)
李永達	2.87	2.76	跌0.11	6%	1 (27%)
李卓人	3.04	2.86	跌0.18	4%	1 (30%)
張學明	2.50	2.53	升0.03	11%	1 (29%)
梁耀忠	3.38	3.37	跌0.01	6%	3 (20%)
陳偉業	2.47	2.14	跌0.33	4%	1 (47%)
譚耀宗	2.96	3.04	升0.08	4%	1 (27%)



16 受訪者的性別分佈

男	50%	女	50%
---	-----	---	-----

17 受訪者的年齡分佈

18至29歲	18%	50至64歲	38%
30至49歲	35%	65歲或以上	10%

18 受訪者的學歷分佈

未受教育 / 學前教育	2%	預科	9%
小學	8%	文憑 / 證書課程	10%
初中	18%	副學位課程	3%
高中	27%	學位課程	24%

19 受訪者認為自己所屬階層分佈

上層	3%	中下層	39%
中上層	10%	下層	10%
中層	34%	不知道	4%

20 受訪者的職業是

管理及行政人員	13%	家庭主婦	14%
專業及輔助專業人員	17%	退休人士	13%
文員、服務及銷售人員	24%	待業人士	3%
		學生	3%
勞動工作者	9%	其他	4%