

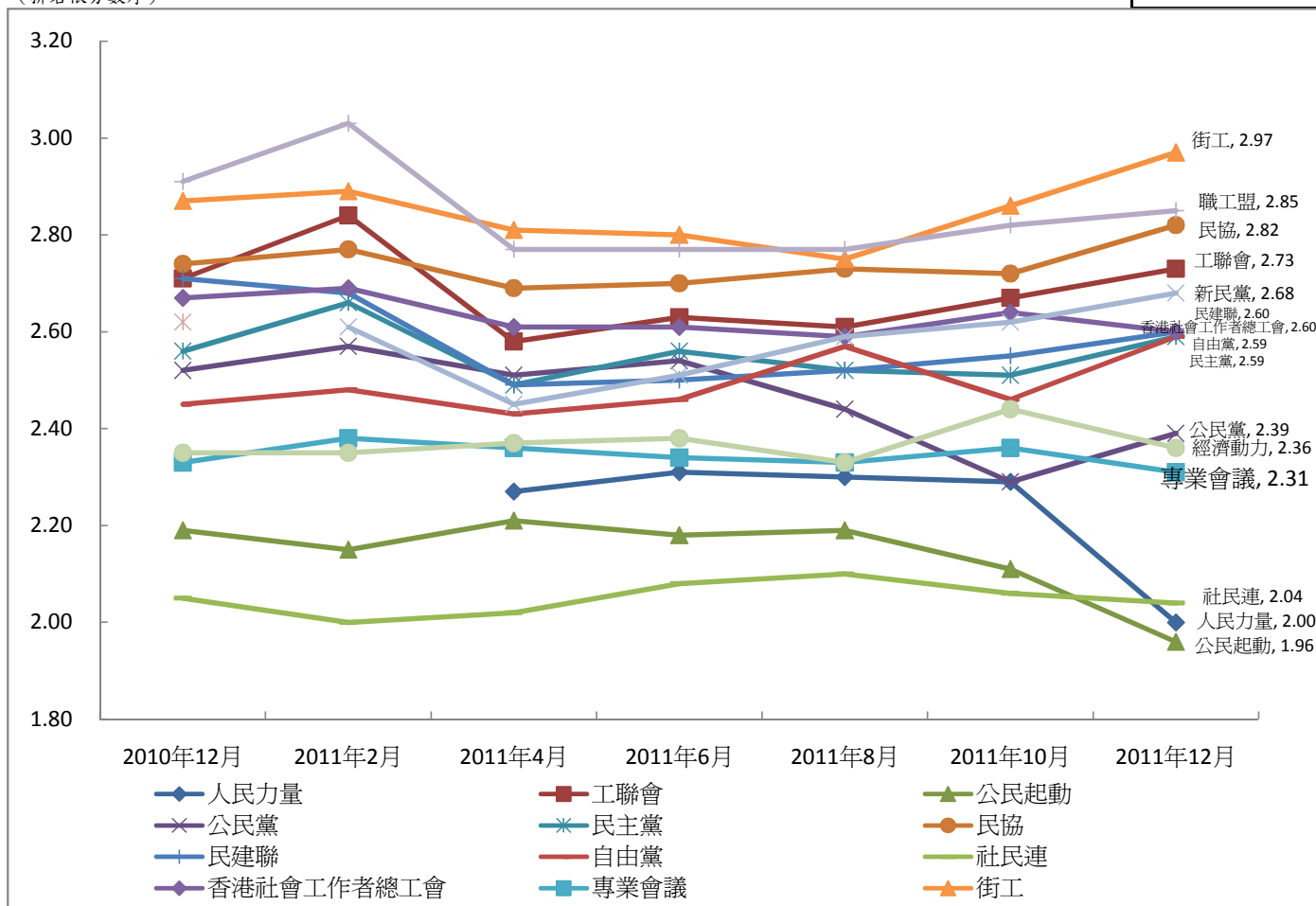
香港研究協會

調查題目：常設調查 -- 「市民對香港主要政團支持度評分調查 (2011年12月)」
 調查期間：2011年12月6至12日
 有效問卷數目：1106份
 調查方法：以隨機抽取電話號碼作全港性電話調查

受訪者以1-5分評定其對以下在立法會內擁有議席的各政團之支持度，1分為非常不支持，2分為不支持，3分為一般，4分為支持，5分為非常支持，受訪者亦可選擇不認識該政團或對該政團無意見。

(排名依筆劃序)	2011年10月 支持度平均分	2011年12月 支持度平均分	最新變化	不認識 比率	無意見 比率	最頻值	
1	人民力量	2.29	2.00	-0.29	8%	6%	1
2	工聯會	2.67	2.73	+0.06	5%	3%	3
3	公民起動	2.11	1.96	-0.15	20%	8%	1
4	公民黨	2.29	2.39	+0.10	5%	4%	1
5	民主黨	2.51	2.59	+0.08	3%	2%	3
6	民協	2.72	2.82	+0.10	6%	3%	3
7	民建聯	2.55	2.60	+0.05	3%	2%	1
8	自由黨	2.46	2.59	+0.13	3%	3%	3
9	社民連	2.06	2.04	-0.02	5%	3%	1
10	香港社會工作者總工會	2.64	2.60	-0.04	22%	11%	3
11	專業會議	2.36	2.31	-0.05	27%	13%	不認識
12	街工	2.86	2.97	+0.11	13%	6%	3
13	新民黨	2.62	2.68	+0.06	13%	5%	3
14	經濟動力	2.44	2.36	-0.08	22%	10%	不認識
15	職工盟	2.82	2.85	+0.03	7%	4%	3

(排名依分數序)



16 受訪者的性別

男	47%
女	53%

17 受訪者的年齡

18至29歲	23%
30至49歲	41%
50至64歲	31%
65歲或以上	5%

18 受訪者的學歷

未受教育／學前教育	2%
小學	5%
初中	12%
高中	24%
預科	10%
文憑／證書課程	14%
副學位課程	3%
學位課程	30%

19 受訪者自稱所屬的社會階層

上層	3%
中上層	11%
中層	39%
中下層	34%
下層	10%
不知道	2%

20 受訪者的職業

管理及行政人員	18%
專業及輔助專業人員	16%
文員、服務及銷售人員	30%
勞動工作者	7%
家庭主婦	9%
退休人士	9%
待業人士	1%
學生	5%
其他	5%

21 受訪者所屬選區

香港島	19%
九龍東	17%
九龍西	16%
新界西	23%
新界東	24%

(註：由於四捨五入關係，個別變項的百分率加起來可能不等如百分之一百。)