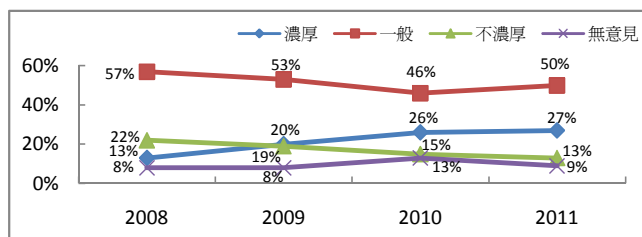


調查題目：市民對聖誕消費的意見調查（2011）
 調查期間：2011年12月10至16日
 調查對象：十八歲或以上市民
 有效問卷數目：1115份
 調查方法：以隨機抽取電話號碼作全港性電話調查
 調查目的：聖誕節是傳統的消費旺季。本會就此進行調查，以了解市民對聖誕消費的意見；調查亦與過去同類調查結果作比較，以進一步了解市民對聖誕消費意見的變化。

1 受訪者對今年市面聖誕節日氣氛是否濃厚的評估

	去年調查	今年調查	變化
濃厚	26%	27%	+1%
一般	46%	50%	+4%
不濃厚	15%	13%	-2%
無意見	13%	9%	-4%



2 受訪者最想同度聖誕節的對象

	去年調查	今年調查	變化
伴侶	19%	18%	-1%
朋友	12%	14%	+2%
家人	55%	57%	+2%
其他	5%	5%	--
無意見	9%	6%	-3%

3 受訪者會否購買聖誕禮物贈送予他人的評估

	去年調查	今年調查	變化
一定會	(轉答第4題) 17%	17%	--
多數會	(轉答第4題) 29%	27%	-2%
多數不會	(轉答第5題) 30%	27%	-3%
一定不會	(轉答第5題) 9%	9%	--
未決定	(轉答第5題) 12%	15%	+3%
無意見	(轉答第5題) 3%	6%	+3%

4 選購聖誕禮物時除考慮贈送對象的喜好外，受訪者最主要的考慮因素

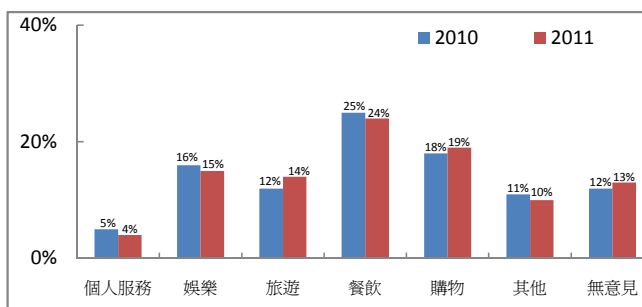
	去年調查	今年調查	變化
外觀	8%	8%	--
實用性	49%	52%	+3%
價錢	26%	29%	+3%
潮流性	5%	4%	-1%
其他	9%	6%	-3%
無意見	3%	2%	-1%

5 受訪者最常處理一些不合心意聖誕禮物的方法

	去年調查	今年調查	變化
棄置	6%	4%	-2%
置之不理	17%	17%	--
轉售	10%	7%	-3%
轉贈他人	45%	49%	+4%
其他	12%	13%	+1%
無意見	10%	10%	--

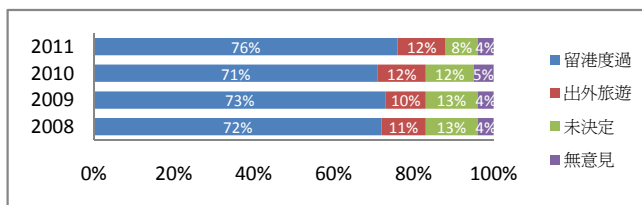
6 受訪者今年聖誕消費最大的開支項目

	去年調查	今年調查	變化
個人服務	5%	4%	-1%
娛樂	16%	15%	-1%
旅遊	12%	14%	+2%
餐飲	25%	24%	-1%
購物	18%	19%	+1%
其他	11%	10%	-1%
無意見	12%	13%	+1%



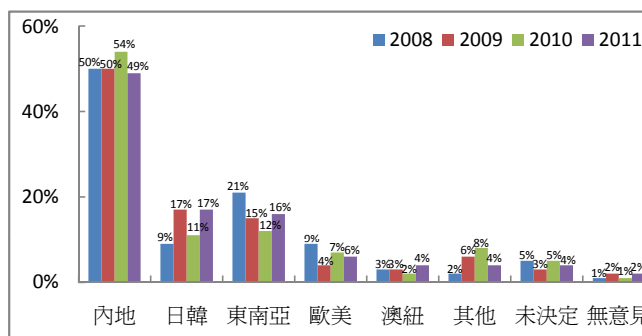
7 受訪者在今年聖誕節期間會留港度過還是出外旅遊的評估

	去年調查	今年調查	變化
留港度過 (轉答第9題)	71%	76%	+5%
出外旅遊 (轉答第8題)	12%	12%	--
未決定 (轉答第9題)	12%	8%	-4%
無意見 (轉答第9題)	5%	4%	-1%



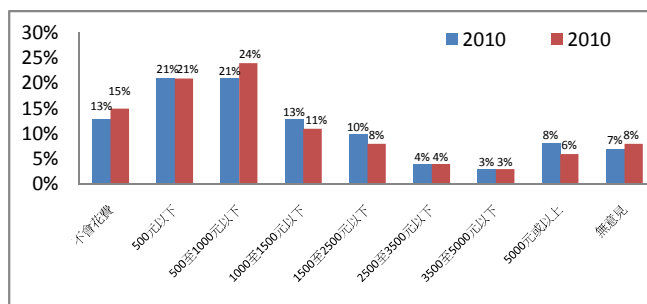
8 受訪者出外旅遊的地方

	去年調查	今年調查	變化
內地	54%	49%	-5%
日韓	11%	17%	+6%
東南亞	12%	16%	+4%
歐美	7%	6%	-1%
澳紐	2%	4%	+2%
其他	8%	4%	-4%
未決定	5%	4%	-1%
無意見	1%	2%	+1%



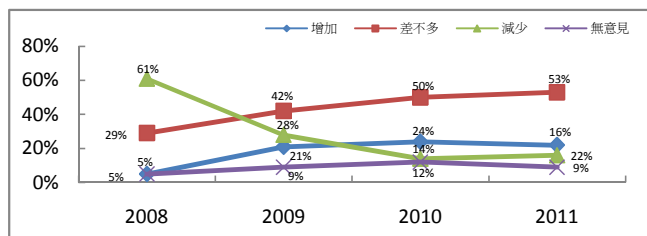
9 受訪者聖誕消費金額的評估

	去年調查	今年調查	變化
不會花費	13%	15%	+2%
500元以下	21%	21%	--
500至1000元以下	21%	24%	+3%
1000至1500元以下	13%	11%	-2%
1500至2500元以下	10%	8%	-2%
2500至3500元以下	4%	4%	--
3500至5000元以下	3%	3%	--
5000元或以上	8%	6%	-2%
無意見	7%	8%	+1%



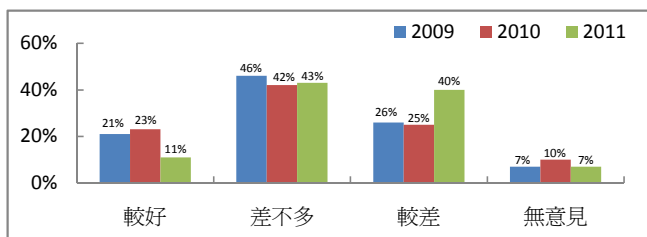
10 受訪者今年聖誕節消費與去年的比較

	去年調查	今年調查	變化
增加	24%	22%	-2%
差不多	50%	53%	+3%
減少	14%	16%	+2%
無意見	12%	9%	-3%



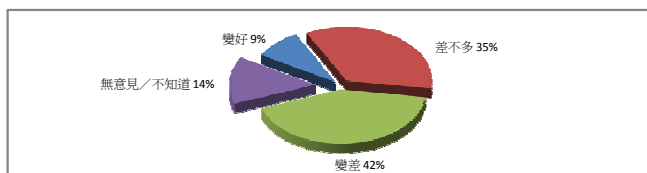
11 與去年同期比較，受訪者對現時經濟環境的看法

	去年調查	今年調查	變化
較好	23%	11%	-12%
差不多	42%	43%	+1%
較差	25%	40%	+15%
無意見	10%	7%	-3%



12 受訪者認為香港未來一年經濟狀況較現時的變化

變好	9%
差不多	35%
變差	42%
無意見/不知道	14%



9 受訪者的性別

男	36%
女	64%

11 受訪者的學歷

未受教育/學前教育	3%
小學	11%
初中	20%
高中	27%
預科	8%
文憑/證書課程	10%
副學位課程	3%
學位課程	20%

12 受訪者自稱所屬的社會階層

上層	2%
中上層	8%
中層	31%
中下層	39%
下層	14%
不知道	8%

13 受訪者的職業

管理及行政人員	9%
專業及輔助專業人員	11%
文員、服務及銷售人員	28%
勞動工作者	6%
家庭主婦	16%
退休人士	13%
待業人士	3%
學生	8%
其他	6%

10 受訪者的年齡

18至29歲	23%
30至49歲	35%
50至64歲	30%
65歲或以上	11%

交叉分析

	自稱的社會階層														
	「上層及中上層」			中層	中下層		下層	不知道							
香港未來一年經濟狀況較現時的變化															
變好	13%			9%	8%		9%	6%							
變差	46%			42%	42%		48%	33%							
差不多	29%			39%	36%		28%	27%							
無意見／不知道	12%			10%	14%		15%	34%							
合計	100%			100%	100%		100%	100%							

	自稱的社會階層														
	「上層及中上層」			中層			中下層			下層			不知道		
	2010	2011	變化	2010	2011	變化	2010	2011	變化	2010	2011	變化	2010	2011	變化
聖誕消費金額															
不會花費	16%	15%	0%	9%	12%	3%	10%	12%	2%	20%	26%	6%	20%	21%	1%
500元以下	20%	12%	-8%	14%	18%	4%	23%	25%	3%	31%	28%	-4%	20%	13%	-7%
500至1000元以下	18%	22%	5%	20%	20%	0%	27%	30%	3%	24%	16%	-8%	13%	21%	8%
1000至1500元以下	12%	6%	-6%	13%	15%	1%	15%	11%	-4%	5%	7%	2%	9%	6%	-3%
1500至2500元以下	11%	7%	-3%	13%	11%	-2%	11%	8%	-3%	2%	4%	2%	4%	7%	3%
2500至3500元以下	5%	8%	3%	9%	4%	-5%	2%	4%	2%	1%	2%	1%	1%	6%	5%
3500至5000元以下	4%	7%	3%	5%	5%	0%	2%	1%	-1%	1%	2%	2%	4%	0%	-4%
5000元或以上	11%	14%	4%	12%	8%	-3%	5%	4%	-1%	6%	4%	-2%	6%	1%	-5%
無意見	4%	8%	5%	6%	8%	2%	4%	4%	0%	9%	10%	1%	23%	24%	1%
合計	100%	100%		100%	100%		100%	100%		100%	100%		100%	100%	
今年聖誕節消費與去年的比較															
增加	28%	28%	0%	33%	22%	-11%	21%	24%	3%	18%	16%	-2%	8%	16%	8%
差不多	54%	55%	1%	52%	56%	4%	52%	54%	2%	40%	45%	5%	45%	43%	-2%
減少	10%	9%	0%	10%	13%	3%	17%	19%	2%	24%	23%	-1%	16%	12%	-4%
無意見	8%	7%	-1%	6%	9%	3%	10%	4%	-6%	19%	16%	-2%	31%	28%	-3%
合計	100%	100%		100%	100%		100%	100%		100%	100%		100%	100%	
現時經濟環境與去年同期的比較															
較好	33%	20%	-13%	28%	12%	-15%	19%	10%	-9%	11%	6%	-5%	17%	6%	-11%
差不多	40%	45%	4%	46%	44%	-2%	45%	45%	0%	38%	36%	-2%	36%	36%	0%
較差	18%	28%	11%	18%	40%	21%	29%	40%	11%	39%	50%	11%	24%	34%	10%
無意見	9%	7%	-2%	8%	4%	-4%	8%	6%	-2%	13%	8%	-5%	23%	24%	1%
合計	100%	100%		100%	100%		100%	100%		100%	100%		100%	100%	

(註：由於四捨五入關係，個別變項的百分率加起來可能不等如百分之一百。) p. 3